



WFS3-40P115

WFS

CAPTEURS À FOURCHE

SICK
Sensor Intelligence.



illustration non contractuelle



informations de commande

type	référence
WFS3-40P115	6055433

Autres modèles d'appareil et accessoires → www.sick.com/WFS

caractéristiques techniques détaillées

Caractéristiques

Principe de fonctionnement	Principe de détection optique
Dimensions (l x H x P)	10 mm x 25 mm x 64,3 mm
Écartement de fourche	3 mm
Profondeur de fourche	42 mm
Source d'émission	LED, lumière infrarouge
Détection d'étiquettes	✓
Plus petit objet détectable (MDO)	Espace entre les étiquettes / taille des étiquettes: 2 mm ¹⁾
Réglage	Bouton plus/moins, câble (Apprentissage, sensibilité, commutation clair/sombre, Apprentissage dynamique)
Mode d'apprentissage	Apprentissage 2 points Apprentissage dynamique
Grandeurs caractéristiques relatives à la sécurité	
MTTF _D	97 années
DC _{avg}	0 %

¹⁾ Selon l'épaisseur des étiquettes.

Électrique

Tension d'alimentation	10 V DC ... 30 V DC
Ondulation résiduelle	< 10 %
Consommation	20 mA ¹⁾
Durée d'initialisation	20 ms
Fréquence de commutation	10 kHz
Temps de réponse	

¹⁾ Sans charge.

Stabilité du temps de réponse	≤ 50 µs
Scintillement	± 20 µs
Sortie de commutation	PNP
Sortie de commutation (tension)	PNP : HIGH = $U_V \leq 2 \text{ V}$ / LOW env. 0 V
Type de commutation	Commutation claire/sombre
Courant de sortie I_{max}	100 mA
Entrée, apprentissage (ET)	PNP Teach: $U > 5 \text{ V} \dots < U_V$ Run: $U < 4 \text{ V}$
Classe de protection	III
Protections électriques	Raccordements U_V protégés contre l'inversion de polarité Sortie Q protégée contre les courts-circuits Suppression des impulsions parasites
Mode de raccordement	Câble, 4 fils, 2 m

¹⁾ Sans charge.

Mécanique

Matériau du boîtier	PA (renforcé par fibre optique)
Poids	Env. 36 g

Caractéristiques ambiantes

Température de fonctionnement	-20 °C ... +60 °C ¹⁾
Température ambiante d'entreposage	-30 °C ... +80 °C
Insensibilité à la lumière ambiante	≤ 10.000 lx
Résistance aux chocs	Selon EN 60068-2-27
Indice de protection	IP65
Fichier UL n°	NRKH.E191603

¹⁾ Ne pas déformer le câble si la température est inférieure à 0 °C.

Classifications

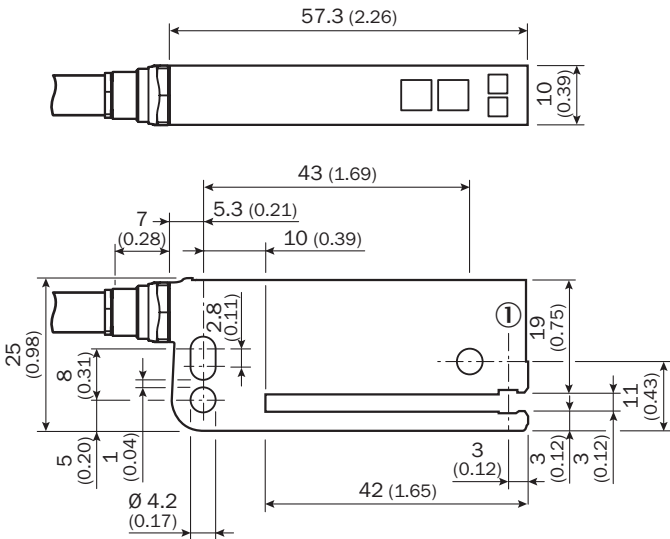
ECLASS 5.0	27270909
ECLASS 5.1.4	27270909
ECLASS 6.0	27270909
ECLASS 6.2	27270909
ECLASS 7.0	27270909
ECLASS 8.0	27270909
ECLASS 8.1	27270909
ECLASS 9.0	27270909
ECLASS 10.0	27270909
ECLASS 11.0	27270909
ECLASS 12.0	27270909
ETIM 5.0	EC002720
ETIM 6.0	EC002720

ETIM 7.0	EC002720
ETIM 8.0	EC002720
UNSPSC 16.0901	39121528

Certifications

EU declaration of conformity	✓
UK declaration of conformity	✓
ACMA declaration of conformity	✓
Moroccan declaration of conformity	✓
China RoHS	✓
cULus certificate	✓

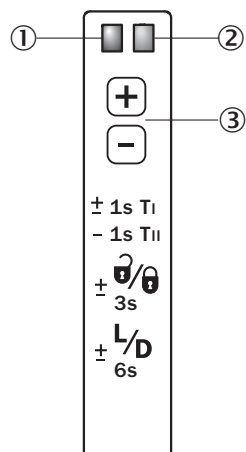
Plan coté



Dimensions en mm (inch)

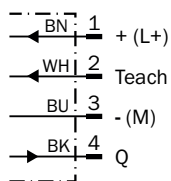
① axe optique

Possibilités de réglage Réglage : apprentissage avec les boutons plus/moins (WFxx-B416)




- ① témoin de fonctionnement (jaune), sortie de commutation
② témoin de fonctionnement (rouge)
③ touche « + »/« - » et touche de fonction

Schéma de raccordement Cd-092



accessoires recommandés

Autres modèles d'appareil et accessoires → www.sick.com/WFS

	description succincte	type	référence
technique de fixation			
	<ul style="list-style-type: none"> Description: Barre de montage WFS, droite, avec 2 vis de fixation Matériau: Acier Détails: Aluminium 	BEF-M12GF-A	2059414
connecteurs et câbles			
	<ul style="list-style-type: none"> Mode de raccordement tête A: Connecteur mâle, M8, 4 pôles, droit, Codage A Description: Non blindé Raccordement: Borniers à vis Section du conducteur admissible: 0,14 mm² ... 0,5 mm² 	STE-0804-G	6037323
	<ul style="list-style-type: none"> Mode de raccordement tête A: Connecteur femelle, M8, 4 pôles, droit, Codage A Mode de raccordement tête B: Extrémité de câble ouverte Type de signal: Câble capteur / actionneur Câble: 5 m, 4 fils, PVC Description: Câble capteur / actionneur, non blindé Domaine d'utilisation: Domaine de produit chimique, zones non sollicitées 	YF8U14-050VA3X-LEAX	2095889

SICK EN BREF

SICK est l'un des principaux fabricants de capteurs et de solutions de détection intelligents pour les applications industrielles. Notre gamme unique de produits et de services vous fournit tous les outils dont vous avez besoin pour la gestion sûre et efficace de vos processus, la protection des personnes contre les accidents et la prévention des dommages environnementaux.

Nous possédons une vaste expérience dans de nombreux secteurs et connaissons vos processus et vos exigences. Nous sommes en mesure de vous proposer les capteurs intelligents qui répondent parfaitement à vos besoins. Nos solutions systèmes sont testées et améliorées dans des centres d'application situés en Europe, en Asie et en Amérique du Nord afin de satisfaire pleinement nos clients. Cette rigueur a fait de notre entreprise un fournisseur et partenaire de développement fiable.

Nous proposons également une gamme complète de services : les SICK LifeTime Services vous accompagnent tout au long du cycle de vie de vos machines et vous garantissent sécurité et productivité.

C'est ainsi que nous concevons la détection intelligente.

DANS LE MONDE ENTIER, PRÈS DE CHEZ VOUS :

Interlocuteurs et autres sites sur → www.sick.com