



WFS3-40P01CS01

WFS

CAPTEURS À FOURCHE

SICK
Sensor Intelligence.



illustration non contractuelle



informations de commande

type	référence
WFS3-40P01CS01	6053761

Autres modèles d'appareil et accessoires → www.sick.com/WFS

caractéristiques techniques détaillées

Caractéristiques

Principe de fonctionnement	Principe de détection optique
Dimensions (l x H x P)	10 mm x 25 mm x 64,3 mm
Écartement de fourche	3 mm
Profondeur de fourche	42 mm
Source d'émission	LED, lumière infrarouge
Détection d'étiquettes	✓
Plus petit objet détectable (MDO)	Espace entre les étiquettes / taille des étiquettes: 2 mm ¹⁾
Réglage	Touche d'apprentissage, câble (apprentissage, sensibilité, commutation claire/sombre, verrouillage des touches, Apprentissage dynamique)
Mode d'apprentissage	Apprentissage à 1 point Apprentissage 2 points Apprentissage dynamique

¹⁾ Selon l'épaisseur des étiquettes.

Interfaces

IO-Link	✓, IO-Link V1.1
VendorID	26
DeviceID HEX	800091
DeviceID DEC	8388753
Temps de cycle	2,3 ms

Électrique

Tension d'alimentation	10 V DC ... 30 V DC
-------------------------------	---------------------

¹⁾ Sans charge.

Ondulation résiduelle	< 10 %
Consommation	20 mA ¹⁾
Durée d'initialisation	40 ms
Fréquence de commutation	15 kHz
Temps de réponse	≤ 46 µs
Stabilité du temps de réponse	± 20 µs
Scintillement	17 µs
Sortie de commutation	PNP
Sortie de commutation (tension)	Push-Pull : PNP/NPN High = $U_V - < 2 \text{ V}$ / Low : $\leq 2 \text{ V}$
Type de commutation	Commutation claire/sombre
Courant de sortie I_{max}	100 mA
Entrée, apprentissage (ET)	Teach: $U > 5 \text{ V} \dots < U_V$ Run: $U < 4 \text{ V}$
Classe de protection	III
Protections électriques	Raccordements U_V protégés contre l'inversion de polarité Sortie Q protégée contre les courts-circuits Suppression des impulsions parasites
Mode de raccordement	Câble, 4 fils, 0,5 m

¹⁾ Sans charge.

Mécanique

Matériau du boîtier	PA (renforcé par fibre optique)
Poids	Env. 36 g

Caractéristiques ambiantes

Température de fonctionnement	-20 °C ... +60 °C ¹⁾
Température ambiante d'entreposage	-30 °C ... +80 °C
Insensibilité à la lumière ambiante	≤ 10.000 lx
Résistance aux chocs	Selon EN 60068-2-27
Indice de protection	IP65
Fichier UL n°	NRKH.E191603

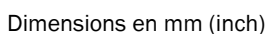
¹⁾ Ne pas déformer le câble si la température est inférieure à 0 °C.

Classifications

ECLASS 5.0	27270909
ECLASS 5.1.4	27270909
ECLASS 6.0	27270909
ECLASS 6.2	27270909
ECLASS 7.0	27270909
ECLASS 8.0	27270909
ECLASS 8.1	27270909
ECLASS 9.0	27270909

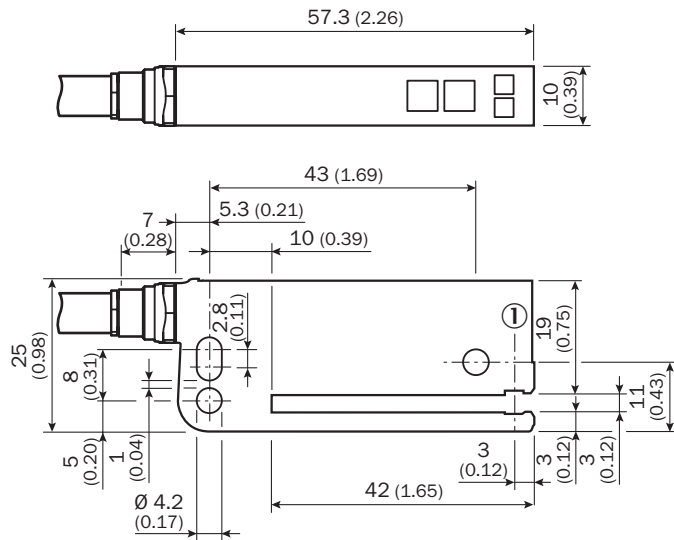
Certifications

Plan coté



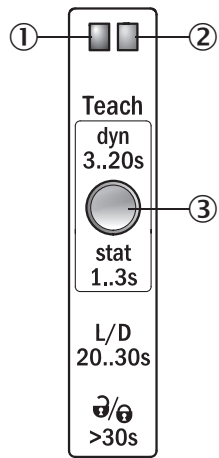
① axe optique

Plan coté



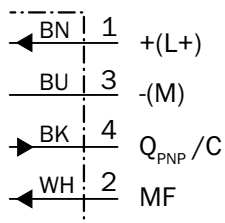
Dimensions en mm (inch)
① axe optique

Possibilités de réglage Réglage : apprentissage avec le bouton d'apprentissage (WFxx-B41Cxx)



- ① témoin de fonctionnement (jaune), sortie de commutation
- ② témoin de fonctionnement (vert)
- ③ bouton d'apprentissage et touche de fonction

Schéma de raccordement Cd-314



accessoires recommandés

Autres modèles d'appareil et accessoires → www.sick.com/WFS

	description succincte	type	référence
technique de fixation			
	<ul style="list-style-type: none"> • Description: Barre de montage WFS, droite, avec 2 vis de fixation • Matériau: Acier • Détails: Aluminium 	BEF-M12GF-A	2059414
connecteurs et câbles			
	<ul style="list-style-type: none"> • Mode de raccordement tête A: Connecteur mâle, M8, 4 pôles, droit, Codage A • Description: Non blindé • Raccordement: Borniers à vis • Section du conducteur admissible: 0,14 mm² ... 0,5 mm² 	STE-0804-G	6037323
	<ul style="list-style-type: none"> • Mode de raccordement tête A: Connecteur femelle, M8, 4 pôles, droit, Codage A • Mode de raccordement tête B: Extrémité de câble ouverte • Type de signal: Câble capteur / actionneur • Câble: 5 m, 4 fils, PVC • Description: Câble capteur / actionneur, non blindé • Domaine d'utilisation: Domaine de produit chimique, zones non sollicitées 	YF8U14-050VA3X-LEAX	2095889
	<ul style="list-style-type: none"> • Mode de raccordement tête A: Connecteur femelle, M8, 4 pôles, droit, Codage A • Mode de raccordement tête B: Connecteur mâle, M12, 4 pôles, droit, Codage A • Type de signal: Câble capteur / actionneur • Câble: 5 m, 4 fils, PVC • Description: Câble capteur / actionneur, non blindé • Domaine d'utilisation: Domaine de produit chimique, zones non sollicitées 	YF8U14-050VA3M2A14	2096609
appareils réseau			
		IOLA2US-01101 (SiLink2 Master)	1061790
		SIG200-0A0412200	1089794
		SIG200-0A0G12200	1102605

SICK EN BREF

SICK est l'un des principaux fabricants de capteurs et de solutions de détection intelligents pour les applications industrielles. Notre gamme unique de produits et de services vous fournit tous les outils dont vous avez besoin pour la gestion sûre et efficace de vos processus, la protection des personnes contre les accidents et la prévention des dommages environnementaux.

Nous possédons une vaste expérience dans de nombreux secteurs et connaissons vos processus et vos exigences. Nous sommes en mesure de vous proposer les capteurs intelligents qui répondent parfaitement à vos besoins. Nos solutions systèmes sont testées et améliorées dans des centres d'application situés en Europe, en Asie et en Amérique du Nord afin de satisfaire pleinement nos clients. Cette rigueur a fait de notre entreprise un fournisseur et partenaire de développement fiable.

Nous proposons également une gamme complète de services : les SICK LifeTime Services vous accompagnent tout au long du cycle de vie de vos machines et vous garantissent sécurité et productivité.

C'est ainsi que nous concevons la détection intelligente.

DANS LE MONDE ENTIER, PRÈS DE CHEZ VOUS :

Interlocuteurs et autres sites sur → www.sick.com