



**WL280-2R1631**  
W280-2

**CAPTEURS PHOTOÉLECTRIQUES**

**SICK**  
Sensor Intelligence.



illustration non contractuelle



## informations de commande

type	référence
WL280-2R1631	6048859

**compris dans la livraison:** BEF-W280 (1), P250 (1)

Autres modèles d'appareil et accessoires → [www.sick.com/W280-2](http://www.sick.com/W280-2)

## caractéristiques techniques détaillées

### Caractéristiques

<b>Principe de fonctionnement</b>	Barrière réflex
<b>Principe de fonctionnement, détail</b>	Avec une distance minimale par rapport au réflecteur (système à double lentille)
<b>Dimensions (l x H x P)</b>	23,5 mm x 74,5 mm x 63 mm
<b>Forme du boîtier (émission de lumière)</b>	Rectangulaire
<b>Distance de commutation max.</b>	0,01 m ... 15 m <sup>1)</sup> 0,01 m ... 12 m <sup>2)</sup>
<b>Distance de commutation</b>	0,01 m ... 13 m <sup>1)</sup> 0,01 m ... 11 m <sup>2)</sup>
<b>Type de lumière</b>	Lumière rouge visible
<b>Source d'émission</b>	LED <sup>3)</sup>
<b>Taille du spot lumineux (distance)</b>	Ø 260 mm (8 m)
<b>Réglage</b>	Potentiomètre

<sup>1)</sup> Réflecteur PL80A.

<sup>2)</sup> Réflecteur P250.

<sup>3)</sup> Durée de vie moyenne de 100.000 h à T<sub>U</sub> = + 25 °C.

## Mécanique/électronique

<b>Tension d'alimentation <math>U_B</math></b>	24 V DC ... 240 V DC <sup>1)</sup> 24 V AC ... 240 V AC <sup>1)</sup>
<b>Puissance absorbée</b>	≤ 5 VA
<b>Sortie de commutation</b>	Relais, avec séparation galvanique <sup>2)</sup>
<b>Fonction de commutation</b>	Inverseur
<b>Type de commutation</b>	Commutation claire <sup>2)</sup>
<b>Courant de commutation (tension de commutation)</b>	3 A (240 V AC) 3 A (30 V DC)
<b>Temps de réponse</b>	≤ 15 ms
<b>Fréquence de commutation</b>	33 Hz <sup>3)</sup>
<b>Mode de raccordement</b>	Câble, 5 fils, 5 m <sup>4)</sup>
<b>Matériau du câble</b>	Plastique, PVC
<b>Section du conducteur</b>	0,76 mm <sup>2</sup>
<b>Protections électriques</b>	A <sup>5)</sup> C <sup>6)</sup>
<b>Classe de protection</b>	II <sup>7)</sup>
<b>Catégorie de surtension</b>	3
<b>Poids</b>	150 g
<b>Filtre polarisant</b>	✓
<b>Émissions parasites</b>	EN 61000-6-3 (-2Hxxxx uniquement) <sup>8)</sup>
<b>Matériau du boîtier</b>	Plastique, ABS
<b>Matériau de l'optique</b>	Plastique, PMMA
<b>Indice de protection</b>	IP66 IP67
<b>Contenu de la livraison</b>	Équerre de fixation BEF-W280, réflecteur P250
<b>Catégorie d'utilisation</b>	AC-15, DC-13 Selon EN 60947-1
<b>Compatibilité électromagnétique (CEM)</b>	EN 60947-5-2 EN 61000-6-3 (-2Hxxxx uniquement) <sup>9) 9)</sup>
<b>Température de fonctionnement</b>	-25 °C ... +55 °C
<b>Température ambiante d'entreposage</b>	-40 °C ... +70 °C
<b>Fichier UL n°</b>	NRKH2.E300503 & NRKH8.E300503

<sup>1)</sup> +/- 10%.

<sup>2)</sup> Prévoir une extinction des étincelles appropriée pour une charge inductive ou capacitive.

<sup>3)</sup> Pour un rapport clair/sombre de 1:1.

<sup>4)</sup> Ne pas déformer le câble si la température est inférieure à 0 °C.

<sup>5)</sup> A = raccordements  $U_V$  protégés contre les inversions de polarité.

<sup>6)</sup> C = suppression des impulsions parasites.

<sup>7)</sup> Tension de mesure : 250 V CA/CC.

<sup>8)</sup> La longueur de câble entre la source d'alimentation et la barrière réflect doit être < 30 m en cas d'alimentation CC.

<sup>9)</sup> Les appareils CA/CC (-2Rxxxx uniquement) satisfont aux directives relatives à l'antiparasitage pour le secteur industriel (classe d'antiparasitage A). ils peuvent provoquer des interférences radio en cas d'utilisation dans un espace d'habitation.

## Grandeurs caractéristiques relatives à la sécurité

<b>MTTF<sub>D</sub></b>	1.558 années
-------------------------	--------------

DC <sub>avg</sub>	0 %
-------------------	-----

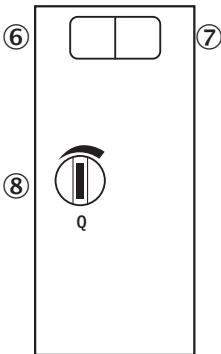
Certifications

EU declaration of conformity	✓
UK declaration of conformity	✓
ACMA declaration of conformity	✓
Moroccan declaration of conformity	✓
China RoHS	✓
CCC certificate	✓
cRUus certificate	✓
Photobiological safety (DIN EN 62471) certificate	✓

Classifications

ECLASS 5.0	27270902
ECLASS 5.1.4	27270902
ECLASS 6.0	27270902
ECLASS 6.2	27270902
ECLASS 7.0	27270902
ECLASS 8.0	27270902
ECLASS 8.1	27270902
ECLASS 9.0	27270902
ECLASS 10.0	27270902
ECLASS 11.0	27270902
ECLASS 12.0	27270902
ETIM 5.0	EC002717
ETIM 6.0	EC002717
ETIM 7.0	EC002717
ETIM 8.0	EC002717
UNSPSC 16.0901	39121528

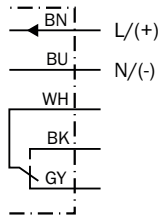
Possibilités de réglage WL280-2H/-2R



⑥ LED d'état verte : indication de stabilité

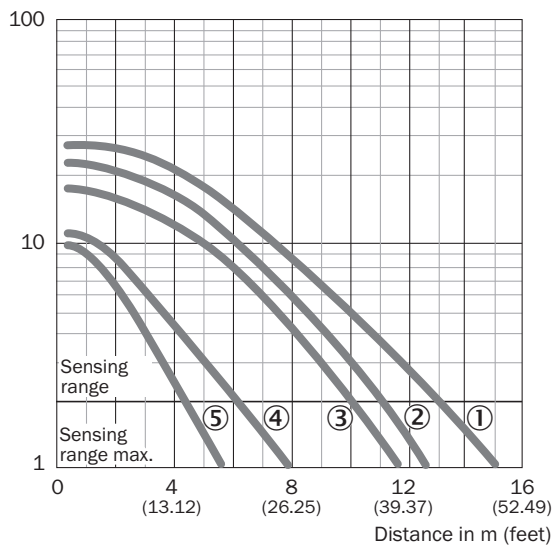
- ⑦ LED d'état jaune : état réception de lumière
- ⑧ réglage de sensibilité : potentiomètre

## Schéma de raccordement Cd-163



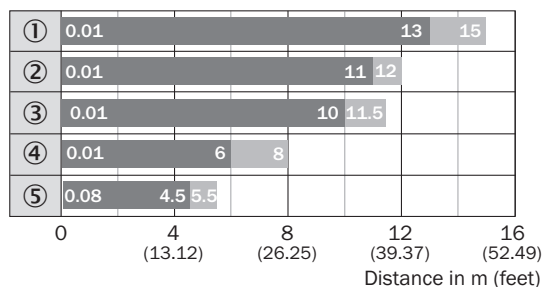
## Caractéristique

Function reserve



- ① réflecteur PL80A, C110A
- ② réflecteur P250
- ③ réflecteur PL50A, PL40A, PL30A, PL31A
- ④ réflecteur PL20A
- ⑤ bande réflecteur Diamond Grade, 100 mm x 100 mm

### Graphique de la portée



■ Sensing range                      ■ Sensing range max.

① réflecteur PL80A, C110A

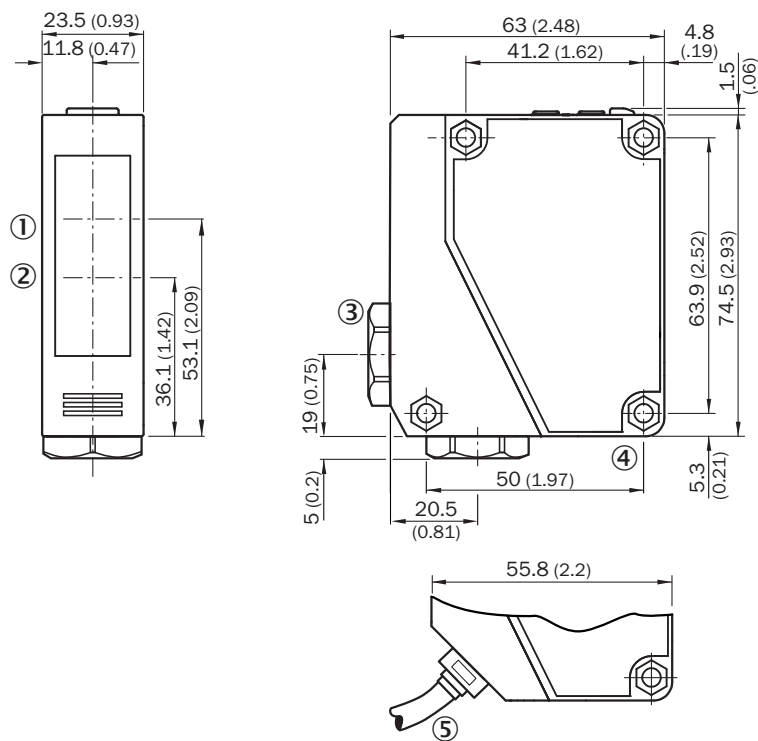
② réflecteur P250

③ réflecteur PL50A, PL40A, PL30A, PL31A

④ réflecteur PL20A

⑤ bande réflecteur Diamond Grade, 100 mm x 100 mm

### Plan coté WTE280-2, WL280-2, AC/DC



Dimensions en mm (inch)

① centre de l'axe optique récepteur

② Centre de l'axe optique, émetteur

③ entrée de câble 3/8" pour diamètre de câble de 6 à 8 mm

④ trou traversant Ø 4,3 mm

⑤ câble 2 m, 5 fils, Ø 6,3 mm

## accessoires recommandés

Autres modèles d'appareil et accessoires → [www.sick.com/W280-2](http://www.sick.com/W280-2)

	description succincte	type	référence
technique de fixation			
	<ul style="list-style-type: none"> <li><b>Description:</b> Équerre de fixation</li> <li><b>Matériau:</b> Acier inoxydable</li> <li><b>Détails:</b> Acier inoxydable V2A (1.4301)</li> <li><b>Contenu de la livraison:</b> 2 vis, 2 écrous, 2 bagues de retenue, 2 rondelles pour la fixation du capteur</li> <li><b>Convient pour:</b> W280-2, G20</li> </ul>	BEF-W280	5313885
	<ul style="list-style-type: none"> <li><b>Description:</b> Equerre de fixation universelle pour réflecteurs</li> <li><b>Dimensions (l x H x L):</b> 85 mm x 90 mm x 35 mm</li> <li><b>Matériau:</b> Acier</li> <li><b>Détails:</b> Acier galvanisé</li> <li><b>Convient pour:</b> C110A, P250, PL20, PL30A, PL40A, PL80A</li> </ul>	BEF-WN-REFX	2064574
réflecteurs et optique			
	<ul style="list-style-type: none"> <li><b>Description:</b> Rectangulaire, à visser</li> <li><b>Dimensions:</b> 51 mm 61 mm</li> <li><b>Température de fonctionnement:</b> -30 °C ... +65 °C</li> </ul>	P250	5304812
connecteurs et câbles			
	<ul style="list-style-type: none"> <li><b>Mode de raccordement tête A:</b> Connecteur mâle, M12, 5 pôles, droit, Codage A</li> <li><b>Description:</b> Non blindé</li> <li><b>Raccordement:</b> Borniers à vis</li> <li><b>Section du conducteur admissible:</b> ≤ 0,75 mm²</li> <li><b>Remarque:</b> Pour technologie de bus de terrain</li> </ul>	STE-1205-G	6022083

## SICK EN BREF

SICK est l'un des principaux fabricants de capteurs et de solutions de détection intelligents pour les applications industrielles. Notre gamme unique de produits et de services vous fournit tous les outils dont vous avez besoin pour la gestion sûre et efficace de vos processus, la protection des personnes contre les accidents et la prévention des dommages environnementaux.

Nous possédons une vaste expérience dans de nombreux secteurs et connaissons vos processus et vos exigences. Nous sommes en mesure de vous proposer les capteurs intelligents qui répondent parfaitement à vos besoins. Nos solutions systèmes sont testées et améliorées dans des centres d'application situés en Europe, en Asie et en Amérique du Nord afin de satisfaire pleinement nos clients. Cette rigueur a fait de notre entreprise un fournisseur et partenaire de développement fiable.

Nous proposons également une gamme complète de services : les SICK LifeTime Services vous accompagnent tout au long du cycle de vie de vos machines et vous garantissent sécurité et productivité.

**C'est ainsi que nous concevons la détection intelligente.**

## DANS LE MONDE ENTIER, PRÈS DE CHEZ VOUS :

Interlocuteurs et autres sites sur → [www.sick.com](http://www.sick.com)