



WTE280-2R1531

W280-2

CAPTEURS PHOTOÉLECTRIQUES

SICK
Sensor Intelligence.



informations de commande

type	référence
WTE280-2R1531	6044759

compris dans la livraison: BEF-W280 (1)

Autres modèles d'appareil et accessoires → www.sick.com/W280-2

illustration non contractuelle



caractéristiques techniques détaillées

Caractéristiques

Principe de fonctionnement	Détecteur à réflexion directe
Principe de fonctionnement, détail	Énergétique
Dimensions (l x H x P)	23,5 mm x 74,5 mm x 63 mm
Forme du boîtier (émission de lumière)	Rectangulaire
Distance de commutation max.	10 mm ... 2.000 mm ¹⁾
Distance de commutation	10 mm ... 1.500 mm
Type de lumière	Lumière rouge visible
Source d'émission	LED ²⁾
Taille du spot lumineux (distance)	Ø 45 mm (1.500 mm)
Réglage	Potentiomètre réglable sur le dispositif de réglage de la distance de commutation

¹⁾ Objet avec 90 % de coefficient de rémission (par rapport au blanc standard selon DIN 5033).

²⁾ Durée de vie moyenne de 100.000 h à T_U = + 25 °C.

Mécanique/électronique

Tension d'alimentation U_B	24 V DC ... 240 V DC ¹⁾ 24 V AC ... 240 V AC ¹⁾
Puissance absorbée	≤ 5 VA
Sortie de commutation	Relais, avec séparation galvanique ²⁾
Fonction de commutation	Inverseur
Type de commutation	Commutation claire ²⁾
Courant de commutation (tension de commutation)	3 A (240 V AC) 3 A (30 V DC)
Temps de réponse	≤ 15 ms
Fréquence de commutation	33 Hz ³⁾
Mode de raccordement	Câble, 5 fils, 2 m ⁴⁾
Matériau du câble	Plastique, PVC
Section du conducteur	0,76 mm ²
Protections électriques	A ⁵⁾ C ⁶⁾
Classe de protection	II ⁷⁾
Catégorie de surtension	3
Poids	150 g
Émissions parasites	EN 61000-6-3 (-2Hxxxx uniquement) ⁸⁾
Matériau du boîtier	Plastique, ABS
Matériau de l'optique	Plastique, PMMA
Indice de protection	IP66 IP67
Contenu de la livraison	Équerre de fixation BEF-W280
Catégorie d'utilisation	AC-15, DC-13 Selon EN 60947-1
Compatibilité électromagnétique (CEM)	EN 60947-5-2 EN 61000-6-3 (-2Hxxxx uniquement) ^{9) 9)}
Température de fonctionnement	-25 °C ... +55 °C
Température ambiante d'entreposage	-40 °C ... +70 °C
Fichier UL n°	NRKH2.E300503 & NRKH8.E300503

¹⁾ +/- 10%.

²⁾ Prévoir une extinction des étincelles appropriée pour une charge inductive ou capacitive.

³⁾ Pour un rapport clair/sombre de 1:1.

⁴⁾ Ne pas déformer le câble si la température est inférieure à 0 °C.

⁵⁾ A = raccordements U_V protégés contre les inversions de polarité.

⁶⁾ C = suppression des impulsions parasites.

⁷⁾ Tension de mesure : 250 V CA/CC.

⁸⁾ La longueur de câble entre la source d'alimentation et le détecteur à réflexion directe doit être < 30 m en cas d'alimentation CC.

⁹⁾ Les appareils CA/CC (-2Rxxxx uniquement) satisfont aux directives relatives à l'antiparasitage pour le secteur industriel (classe d'antiparasitage A). ils peuvent provoquer des interférences radio en cas d'utilisation dans un espace d'habitation.

Grandeurs caractéristiques relatives à la sécurité

MTTF_D	1.569 années
DC_{avg}	0 %

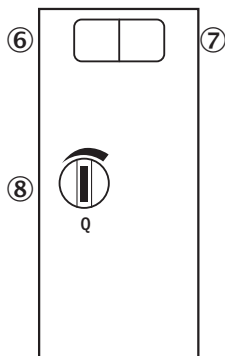
Certifications

EU declaration of conformity	✓
UK declaration of conformity	✓
ACMA declaration of conformity	✓
Moroccan declaration of conformity	✓
China RoHS	✓
CCC certificate	✓
cRUus certificate	✓
Photobiological safety (DIN EN 62471) certificate	✓

Classifications

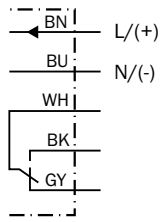
ECLASS 5.0	27270903
ECLASS 5.1.4	27270903
ECLASS 6.0	27270903
ECLASS 6.2	27270903
ECLASS 7.0	27270903
ECLASS 8.0	27270903
ECLASS 8.1	27270903
ECLASS 9.0	27270903
ECLASS 10.0	27270904
ECLASS 11.0	27270904
ECLASS 12.0	27270903
ETIM 5.0	EC001821
ETIM 6.0	EC001821
ETIM 7.0	EC002719
ETIM 8.0	EC002719
UNSPSC 16.0901	39121528

Possibilités de réglage WTE280-2, AC/DC

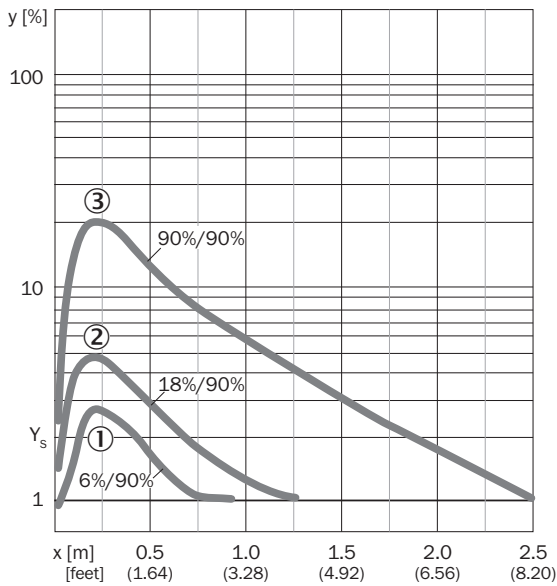


- ⑥ LED d'état verte : indication de stabilité
- ⑦ LED d'état jaune : état réception de lumière
- ⑧ réglage distance de commutation : potentiomètre

Schéma de raccordement Cd-163

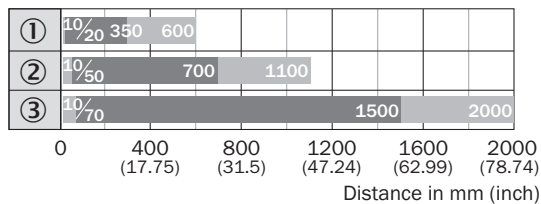


Caractéristique WTE280-2



- ① Distance de commutation sur noir, coefficient de réflexion diffuse 6 %
- ② Distance de commutation sur gris, coefficient de réflexion diffuse 18 %
- ③ Distance de commutation sur blanc, coefficient de réflexion diffuse 90 %

Graphique de la portée WTE280-2



- Sensing range
- Sensing range max.
- ① Distance de commutation sur noir, coefficient de réflexion diffuse 6 %
- ② Distance de commutation sur gris, coefficient de réflexion diffuse 18 %
- ③ Distance de commutation sur blanc, coefficient de réflexion diffuse 90 %

SICK EN BREF

SICK est l'un des principaux fabricants de capteurs et de solutions de détection intelligents pour les applications industrielles. Notre gamme unique de produits et de services vous fournit tous les outils dont vous avez besoin pour la gestion sûre et efficace de vos processus, la protection des personnes contre les accidents et la prévention des dommages environnementaux.

Nous possédons une vaste expérience dans de nombreux secteurs et connaissons vos processus et vos exigences. Nous sommes en mesure de vous proposer les capteurs intelligents qui répondent parfaitement à vos besoins. Nos solutions systèmes sont testées et améliorées dans des centres d'application situés en Europe, en Asie et en Amérique du Nord afin de satisfaire pleinement nos clients. Cette rigueur a fait de notre entreprise un fournisseur et partenaire de développement fiable.

Nous proposons également une gamme complète de services : les SICK LifeTime Services vous accompagnent tout au long du cycle de vie de vos machines et vous garantissent sécurité et productivité.

C'est ainsi que nous concevons la détection intelligente.

DANS LE MONDE ENTIER, PRÈS DE CHEZ VOUS :

Interlocuteurs et autres sites sur → www.sick.com