



WL280-2P4331
W280-2

CAPTEURS PHOTOÉLECTRIQUES

SICK
Sensor Intelligence.



illustration non contractuelle



informations de commande

type	référence
WL280-2P4331	6044732

compris dans la livraison: BEF-W280 (1), P250 (1)

Autres modèles d'appareil et accessoires → www.sick.com/W280-2

caractéristiques techniques détaillées

Caractéristiques

Principe de fonctionnement	Barrière réflex
Principe de fonctionnement, détail	Avec une distance minimale par rapport au réflecteur (système à double lentille)
Dimensions (l x H x P)	23,5 mm x 74,5 mm x 63 mm
Forme du boîtier (émission de lumière)	Rectangulaire
Distance de commutation max.	0,01 m ... 15 m ¹⁾ 0,01 m ... 12 m ²⁾
Distance de commutation	0,01 m ... 13 m ¹⁾ 0,01 m ... 11 m ²⁾
Type de lumière	Lumière rouge visible
Source d'émission	LED ³⁾
Taille du spot lumineux (distance)	Ø 260 mm (8 m)
Réglage	Potentiomètre

¹⁾ Réflecteur PL80A.

²⁾ Réflecteur P250.

³⁾ Durée de vie moyenne de 100.000 h à T_U = + 25 °C.

Mécanique/électronique

Tension d'alimentation U_B	10 V DC ... 30 V DC ¹⁾
Ondulation résiduelle	$< 5 V_{SS}$ ²⁾
Consommation	20 mA ³⁾
Sortie de commutation	PNP
Type de commutation	Commutation claire/sombre
Type de commutation sélectionnable	Sélectionnable à l'aide du commutateur rotatif clair / sombre
Courant de sortie I_{max}	≤ 100 mA
Temps de réponse	$\leq 0,5$ ms ⁴⁾
Fréquence de commutation	1.000 Hz ⁵⁾
Mode de raccordement	Raccordement sur bornier
Protections électriques	A ⁶⁾ B ⁷⁾ C ⁸⁾ D ⁹⁾
Classe de protection	III
Poids	150 g
Filtre polarisant	✓
Matériau du boîtier	Plastique, ABS
Matériau de l'optique	Plastique, PMMA
Indice de protection	IP66 IP67
Contenu de la livraison	Équerre de fixation BEF-W280, réflecteur P250
Compatibilité électromagnétique (CEM)	EN 60947-5-2 ¹⁰⁾
Température de fonctionnement	-25 °C ... +55 °C
Température ambiante d'entreposage	-40 °C ... +70 °C
Fichier UL n°	NRKH2.E300503 & NRKH8.E300503

¹⁾ Valeurs limites pour fonctionnement en réseau protégé contre les courts-circuits max. 8 A.

²⁾ Ne doit pas être supérieur ou inférieur aux valeurs de tolérance U_V .

³⁾ Sans charge.

⁴⁾ Durée du signal sur charge ohmique.

⁵⁾ Pour un rapport clair/sombre de 1:1.

⁶⁾ A = raccordements U_V protégés contre les inversions de polarité.

⁷⁾ B = entrées et sorties protégées contre les inversions de polarité.

⁸⁾ C = suppression des impulsions parasites.

⁹⁾ D = sorties protégées contre les courts-circuits et les surcharges.

¹⁰⁾ Les appareils CA/CC (-2Rxxx uniquement) satisfont aux directives relatives à l'antiparasitage pour le secteur industriel (classe d'antiparasitage A). Ils peuvent provoquer des interférences radio en cas d'utilisation dans un espace d'habitation.

Grandeurs caractéristiques relatives à la sécurité

MTTF_D	1.671 années
DC_{avg}	0 %

Certifications

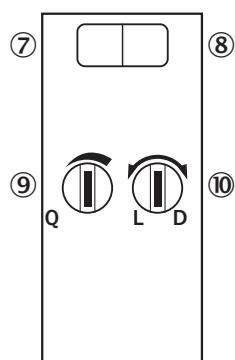
EU declaration of conformity	✓
UK declaration of conformity	✓

ACMA declaration of conformity	✓
Moroccan declaration of conformity	✓
China RoHS	✓
cRUus certificate	✓
Photobiological safety (DIN EN 62471) certificate	✓

Classifications

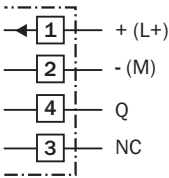
ECLASS 5.0	27270902
ECLASS 5.1.4	27270902
ECLASS 6.0	27270902
ECLASS 6.2	27270902
ECLASS 7.0	27270902
ECLASS 8.0	27270902
ECLASS 8.1	27270902
ECLASS 9.0	27270902
ECLASS 10.0	27270902
ECLASS 11.0	27270902
ECLASS 12.0	27270902
ETIM 5.0	EC002717
ETIM 6.0	EC002717
ETIM 7.0	EC002717
ETIM 8.0	EC002717
UNSPSC 16.0901	39121528

Possibilités de réglage

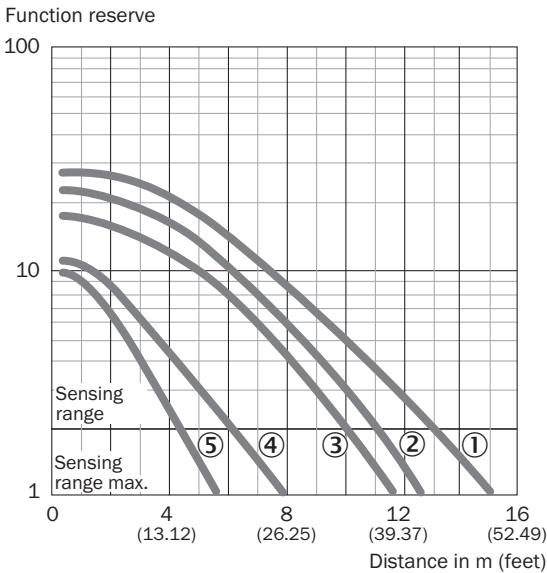


- ⑦ LED d'état verte : indication de stabilité
- ⑧ LED d'état jaune : état réception de lumière
- ⑨ réglage distance de commutation : potentiomètre
- ⑩ commutateur clair/sombre

Schéma de raccordement Cd-207

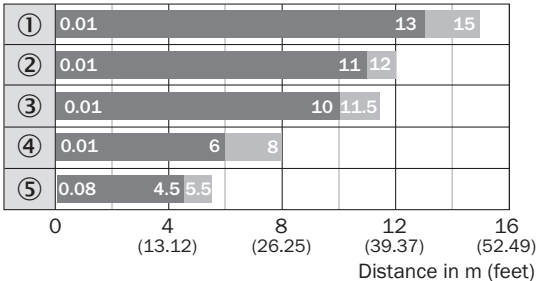


Caractéristique



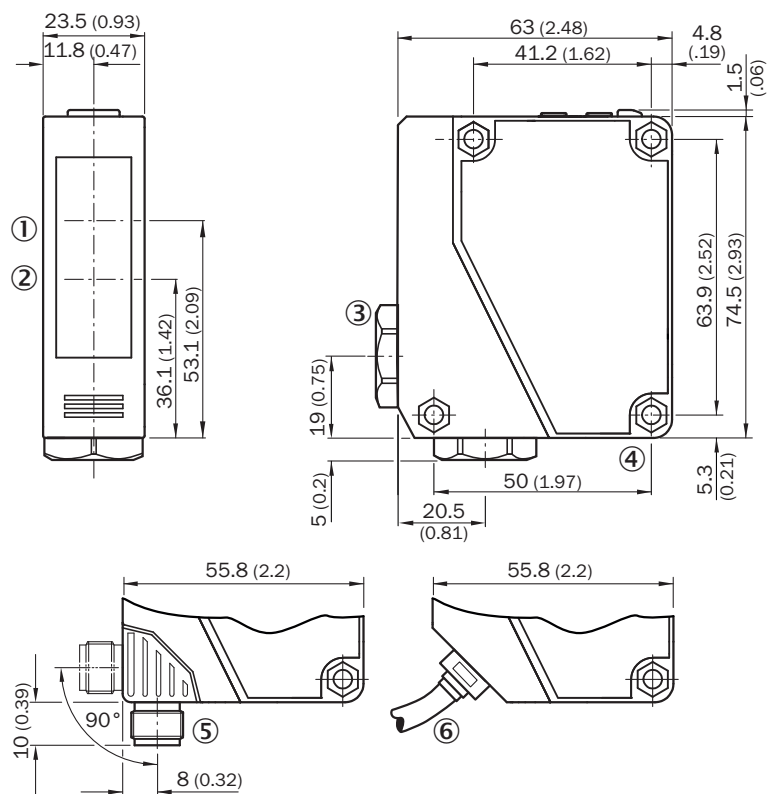
- ① réflecteur PL80A, C110A
- ② réflecteur P250
- ③ réflecteur PL50A, PL40A, PL30A, PL31A
- ④ réflecteur PL20A
- ⑤ bande réflecteur Diamond Grade, 100 mm x 100 mm

Graphique de la portée



- Sensing range
- Sensing range max.
- ① réflecteur PL80A, C110A
- ② réflecteur P250
- ③ réflecteur PL50A, PL40A, PL30A, PL31A
- ④ réflecteur PL20A
- ⑤ bande réflecteur Diamond Grade, 100 mm x 100 mm

Plan coté WTE280-2, WL280-2, DC






Dimensions en mm (inch)

- ① centre de l'axe optique récepteur
- ② Centre de l'axe optique, émetteur
- ③ entrée de câble 3/8" pour diamètre de câble de 6 à 8 mm
- ④ trou traversant \varnothing 4,3 mm
- ⑤ connecteur mâle M12, 4 pôles, orientable à 90°, blocage avec coulisseau
- ⑥ câble 2 m, 3 fils, \varnothing 3,8 mm

accessoires recommandés

Autres modèles d'appareil et accessoires → www.sick.com/W280-2

	description succincte	type	référence
technique de fixation			
	<ul style="list-style-type: none"> Description: Équerre de fixation Matériau: Acier inoxydable Détails: Acier inoxydable V2A (1.4301) Contenu de la livraison: 2 vis, 2 écrous, 2 bagues de retenue, 2 rondelles pour la fixation du capteur Convient pour: W280-2, G20 	BEF-W280	5313885
	<ul style="list-style-type: none"> Description: Equerre de fixation universelle pour réflecteurs Dimensions (l x H x L): 85 mm x 90 mm x 35 mm Matériau: Acier Détails: Acier galvanisé Convient pour: C110A, P250, PL20, PL30A, PL40A, PL80A 	BEF-WN-REFX	2064574
réflecteurs et optique			
	<ul style="list-style-type: none"> Description: Rectangulaire, à visser Dimensions: 51 mm 61 mm Température de fonctionnement: -30 °C ... +65 °C 	P250	5304812

SICK EN BREF

SICK est l'un des principaux fabricants de capteurs et de solutions de détection intelligents pour les applications industrielles. Notre gamme unique de produits et de services vous fournit tous les outils dont vous avez besoin pour la gestion sûre et efficace de vos processus, la protection des personnes contre les accidents et la prévention des dommages environnementaux.

Nous possédons une vaste expérience dans de nombreux secteurs et connaissons vos processus et vos exigences. Nous sommes en mesure de vous proposer les capteurs intelligents qui répondent parfaitement à vos besoins. Nos solutions systèmes sont testées et améliorées dans des centres d'application situés en Europe, en Asie et en Amérique du Nord afin de satisfaire pleinement nos clients. Cette rigueur a fait de notre entreprise un fournisseur et partenaire de développement fiable.

Nous proposons également une gamme complète de services : les SICK LifeTime Services vous accompagnent tout au long du cycle de vie de vos machines et vous garantissent sécurité et productivité.

C'est ainsi que nous concevons la détection intelligente.

DANS LE MONDE ENTIER, PRÈS DE CHEZ VOUS :

Interlocuteurs et autres sites sur → www.sick.com