



WTB250-2R1651
W250-2

CAPTEURS PHOTOÉLECTRIQUES

SICK
Sensor Intelligence.

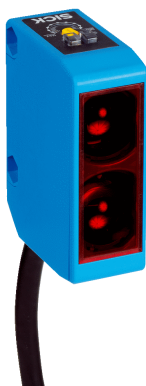


illustration non contractuelle



informations de commande

type	référence
WTB250-2R1651	6044694

compris dans la livraison: BEF-W250 (1)

Autres modèles d'appareil et accessoires → www.sick.com/W250-2

caractéristiques techniques détaillées

Caractéristiques

Principe de fonctionnement	Détecteur à réflexion directe
Principe de fonctionnement, détail	Élimination d'arrière-plan
Dimensions (l x H x P)	20 mm x 60 mm x 43,9 mm
Forme du boîtier (émission de lumière)	Rectangulaire
Distance de commutation max.	200 mm ... 1.000 mm ¹⁾
Distance de commutation	200 mm ... 1.000 mm ¹⁾
Mise au point	Env. 3 °
Type de lumière	Lumière rouge visible
Source d'émission	LED ²⁾
Taille du spot lumineux (distance)	Ø 35 mm (1.000 mm)
Angle d'émission	Env. 3 °
Réglage	Potentiomètre, 2 tours ³⁾ potentiomètre, 2 tours

¹⁾ Objet avec 90 % de coefficient de rémission (par rapport au blanc standard selon DIN 5033).

²⁾ Durée de vie moyenne de 100.000 h à T_U = + 25 °C.

³⁾ Avec affichage de position.

Mécanique/électronique

Tension d'alimentation U_B	24 V DC ... 240 V DC ¹⁾ 24 V AC/DC ... 240 V AC/DC ¹⁾
Puissance absorbée	≤ 5 VA
Sortie de commutation	Relais, avec séparation galvanique ²⁾
Fonction de commutation	Inverseur
Type de commutation	Commutation claire ²⁾
Courant de commutation (tension de commutation)	3 A (240 V AC) 3 A (30 V DC)
Temps de réponse	≤ 15 ms
Fréquence de commutation	33 Hz ³⁾
Mode de raccordement	Câble, 5 fils, 5 m ⁴⁾
Matériau du câble	Plastique, PVC
Section du conducteur	0,76 mm ²
Diamètre de câble	Ø 6,4 mm
Protections électriques	A ⁵⁾ C ⁶⁾
Classe de protection	II ⁷⁾
Catégorie de surtension	2
Poids	330 g
Matériau du boîtier	Plastique, ABS
Matériau de l'optique	Plastique, PMMA
Indice de protection	IP67
Contenu de la livraison	Équerre de fixation BEF-W250
Catégorie d'utilisation	AC-15, DC-13 Selon EN 60947-1
Compatibilité électromagnétique (CEM)	EN 60947-5-2 ⁸⁾
Température de fonctionnement	-25 °C ... +55 °C
Température ambiante d'entreposage	-40 °C ... +70 °C
Fichier UL n°	NRKH2.E300503 & NRKH8.E300503

¹⁾ +/- 10%.

²⁾ Prévoir une extinction des étincelles appropriée pour une charge inductive ou capacitive.

³⁾ Pour un rapport clair/sombre de 1:1.

⁴⁾ Ne pas déformer le câble si la température est inférieure à 0 °C.

⁵⁾ A = raccordements U_V protégés contre les inversions de polarité.

⁶⁾ C = suppression des impulsions parasites.

⁷⁾ Tension de mesure : 250 V CA.

⁸⁾ Les appareils CA/CC satisfont aux directives relatives à l'antiparasitage pour le secteur industriel (classe d'antiparasitage A). ils peuvent provoquer des interférences radio en cas d'utilisation dans un espace d'habitation.

Certifications

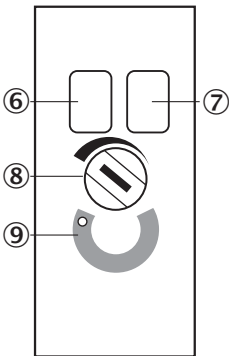
EU declaration of conformity	✓
UK declaration of conformity	✓
ACMA declaration of conformity	✓
Moroccan declaration of conformity	✓

China RoHS	✓
CCC certificate	✓
cRUus certificate	✓
Photobiological safety (DIN EN 62471) certificate	✓

Classifications

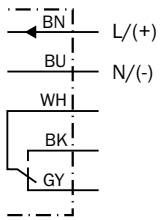
ECLASS 5.0	27270904
ECLASS 5.1.4	27270904
ECLASS 6.0	27270904
ECLASS 6.2	27270904
ECLASS 7.0	27270904
ECLASS 8.0	27270904
ECLASS 8.1	27270904
ECLASS 9.0	27270904
ECLASS 10.0	27270904
ECLASS 11.0	27270904
ECLASS 12.0	27270903
ETIM 5.0	EC002719
ETIM 6.0	EC002719
ETIM 7.0	EC002719
ETIM 8.0	EC002719
UNSPSC 16.0901	39121528

Possibilités de réglage WTB250-2

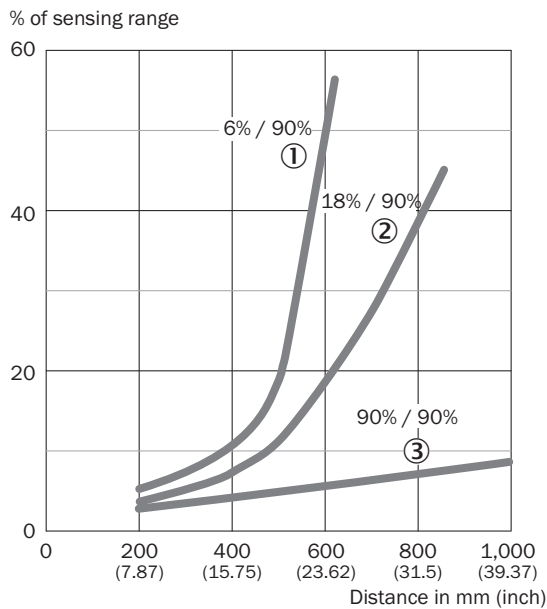


- ⑥ LED d'état verte : indication de stabilité
- ⑦ LED d'état jaune : état réception de lumière
- ⑧ réglage distance de commutation : potentiomètre
- ⑨ indication de la position réglage de la sensibilité (270°)

Schéma de raccordement Cd-163

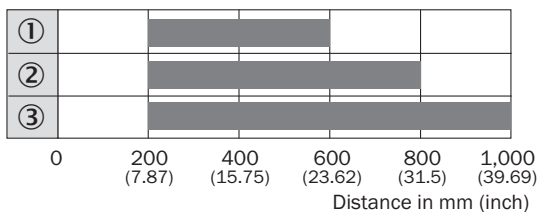


Caractéristique WTB250-2, 1000 mm



- ① distance de commutation sur noir, fond blanc
- ② distance de commutation sur gris, fond blanc
- ③ distance de commutation sur blanc, fond blanc

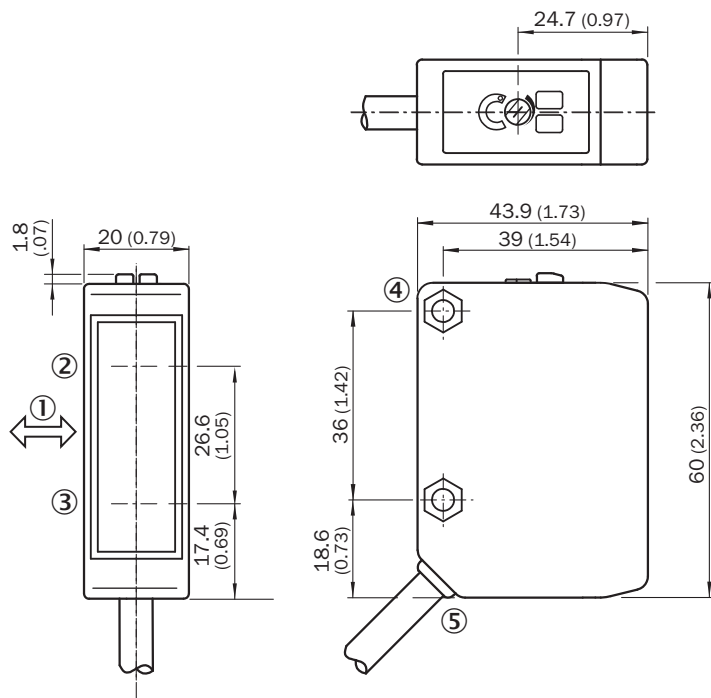
Graphique de la portée WTB250-2, 1000 mm



■ Sensing range

- ① distance de commutation sur noir, fond blanc
- ② distance de commutation sur gris, fond blanc
- ③ distance de commutation sur blanc, fond blanc

Plan coté WTB250-2, CA / CC, câble





Dimensions en mm (inch)

- ① sens recommandé de l'objet à détecter
- ② axe de l'émetteur
- ③ axe du récepteur
- ④ trou traversant \varnothing 4,2 mm, des deux côtés pour écrou à six pans M4
- ⑤ câble de connexion

accessoires recommandés

Autres modèles d'appareil et accessoires → www.sick.com/W250-2

	description succincte	type	référence
technique de fixation			
	<ul style="list-style-type: none"> Description: Équerre de fixation Matériau: Acier Détails: Acier galvanisé Contenu de la livraison: Avec matériel de fixation Convient pour: W250-2 	BEF-W250	5305850
connecteurs et câbles			
	<ul style="list-style-type: none"> Mode de raccordement tête A: Connecteur mâle, M12, 5 pôles, droit, Codage A Description: Non blindé Raccordement: Borniers à vis Section du conducteur admissible: $\leq 0,75 \text{ mm}^2$ Remarque: Pour technologie de bus de terrain 	STE-1205-G	6022083

SICK EN BREF

SICK est l'un des principaux fabricants de capteurs et de solutions de détection intelligents pour les applications industrielles. Notre gamme unique de produits et de services vous fournit tous les outils dont vous avez besoin pour la gestion sûre et efficace de vos processus, la protection des personnes contre les accidents et la prévention des dommages environnementaux.

Nous possédons une vaste expérience dans de nombreux secteurs et connaissons vos processus et vos exigences. Nous sommes en mesure de vous proposer les capteurs intelligents qui répondent parfaitement à vos besoins. Nos solutions systèmes sont testées et améliorées dans des centres d'application situés en Europe, en Asie et en Amérique du Nord afin de satisfaire pleinement nos clients. Cette rigueur a fait de notre entreprise un fournisseur et partenaire de développement fiable.

Nous proposons également une gamme complète de services : les SICK LifeTime Services vous accompagnent tout au long du cycle de vie de vos machines et vous garantissent sécurité et productivité.

C'est ainsi que nous concevons la détection intelligente.

DANS LE MONDE ENTIER, PRÈS DE CHEZ VOUS :

Interlocuteurs et autres sites sur → www.sick.com