



# Transpondeur HF, disque

Transpondeur HF

TRANSPONDEURS RFID

**SICK**  
Sensor Intelligence.



### informations de commande

type	référence
Transpondeur HF, disque	6043514

Autres modèles d'appareil et accessoires → [www.sick.com/Transpondeur\\_HF](http://www.sick.com/Transpondeur_HF)

### caractéristiques techniques détaillées

#### Caractéristiques

<b>Segment de produits</b>	Transpondeurs RFID, RFID
<b>Produit</b>	Transpondeur HF
<b>Domaine d'application</b>	Marquage des pièces non métalliques qui sont exposées à des températures élevées, des liquides et des produits chimiques, grande mémoire pour les données relatives à l'historique de production
<b>Particularité</b>	High Temperature, High Memory
<b>Bande de fréquence</b>	HF (13,56 MHz)
<b>Forme</b>	Rond
<b>Matériau, boîtier</b>	PA 6
<b>Température de service</b>	-20 °C ... +85 °C <sup>1)</sup>
<b>Température de stockage</b>	-40 °C ... +90 °C
<b>Température d'application</b>	+ 140 °C, 100 h, 1 <sup>2)</sup>
<b>Couleur du boîtier</b>	Noir
<b>Type IC</b>	Fujitsu MB89R118
<b>Capacité de stockage</b>	16.000 bits (250 x 8 octets) (User Memory)
<b>Cycles d'écriture IC</b>	≤ 10.000.000.000
<b>Durée de conservation des données IC</b>	< 10 années
<b>Type de montage</b>	Vis, Rivets
<b>Diamètre</b>	30 mm
<b>Poids</b>	+ 9,5 g
<b>Distance de lecture</b>	
	RFH505 2 cm <sup>3)</sup>
	RFH510 4 cm <sup>3)</sup>
	RFH515 4,5 cm <sup>3)</sup>
	RFH620 8 cm <sup>3)</sup>
	RFH630 13 cm <sup>3)</sup>

<sup>1)</sup> Température maximale à laquelle le transpondeur RFID peut interagir avec l'appareil de lecture/écriture RFID.

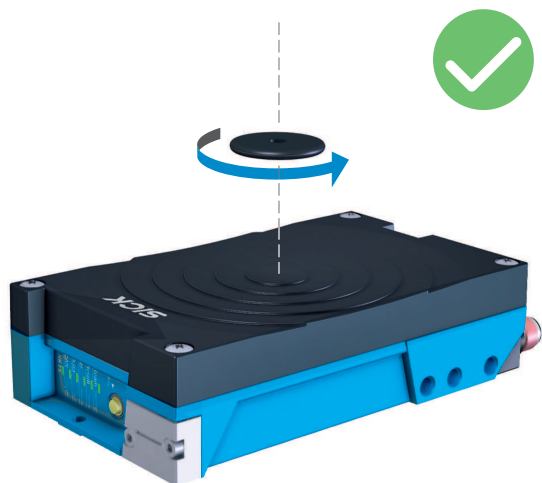
<sup>2)</sup> Température maximale que le transpondeur RFID peut supporter [température maximale ; durée ; cycles].

<sup>3)</sup> Valeur typique ; valeur réelle en fonction des conditions ambiantes.

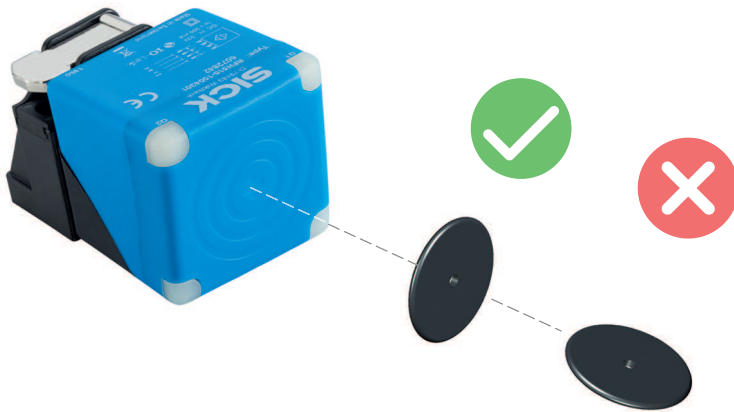
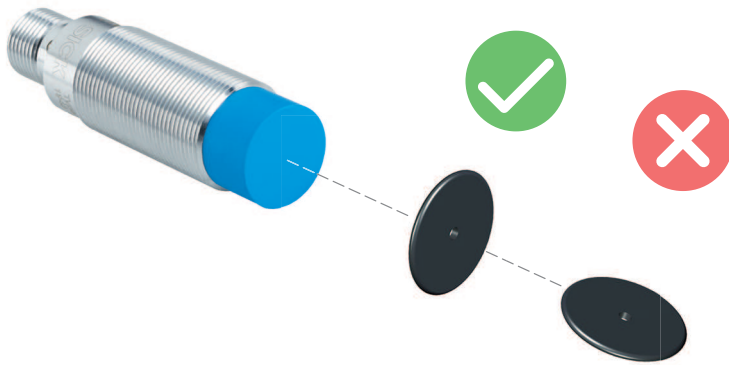
Classifications

ECLASS 5.0	27280401
ECLASS 5.1.4	27280401
ECLASS 6.0	27280401
ECLASS 6.2	27280401
ECLASS 7.0	27280401
ECLASS 8.0	27280401
ECLASS 8.1	27280402
ECLASS 9.0	27280402
ECLASS 10.0	27280402
ECLASS 11.0	27280402
ECLASS 12.0	27280402
ETIM 5.0	EC002593
ETIM 6.0	EC002998
ETIM 7.0	EC002998
ETIM 8.0	EC002998
UNSPSC 16.0901	52161523

## Instructions de montage



## Instructions de montage



## SICK EN BREF

SICK est l'un des principaux fabricants de capteurs et de solutions de détection intelligents pour les applications industrielles. Notre gamme unique de produits et de services vous fournit tous les outils dont vous avez besoin pour la gestion sûre et efficace de vos processus, la protection des personnes contre les accidents et la prévention des dommages environnementaux.

Nous possédons une vaste expérience dans de nombreux secteurs et connaissons vos processus et vos exigences. Nous sommes en mesure de vous proposer les capteurs intelligents qui répondent parfaitement à vos besoins. Nos solutions systèmes sont testées et améliorées dans des centres d'application situés en Europe, en Asie et en Amérique du Nord afin de satisfaire pleinement nos clients. Cette rigueur a fait de notre entreprise un fournisseur et partenaire de développement fiable.

Nous proposons également une gamme complète de services : les SICK LifeTime Services vous accompagnent tout au long du cycle de vie de vos machines et vous garantissent sécurité et productivité.

**C'est ainsi que nous concevons la détection intelligente.**

## DANS LE MONDE ENTIER, PRÈS DE CHEZ VOUS :

Interlocuteurs et autres sites sur → [www.sick.com](http://www.sick.com)