



# Transpondeur HF, pièce

Transpondeur HF

TRANSPONDEURS RFID

**SICK**  
Sensor Intelligence.



informations de commande

type	référence
Transpondeur HF, pièce	6041592

Autres modèles d'appareil et accessoires → [www.sick.com/Transpondeur\\_HF](http://www.sick.com/Transpondeur_HF)

caractéristiques techniques détaillées

Caractéristiques

Segment de produits	Transpondeurs RFID, RFID
Produit	Transpondeur HF
Domaine d'application	Marquage des pièces non métalliques qui sont exposées à des températures très élevées, à des liquides et à des produits chimiques
Particularité	High Temperature
Bande de fréquence	HF (13,56 MHz)
Forme	Rond
Matériau, boîtier	Thermoplastique modifié
Température de service	-40 °C ... +85 °C <sup>1)</sup>
Température de stockage	-40 °C ... +90 °C
Température d'application	+ 120 °C, 100 h, 1 <sup>2)</sup> + 220 °C, 30 s, 1
Couleur du boîtier	Blanc
Type IC	NXP ICODE SLIX2
Capacité de stockage	2528 Bit (79 x 4 Byte) (User Memory)
Durée de conservation des données IC	< 10 années
Type de montage	Encastré
Diamètre	16 mm
Poids	+ 1 g
Distance de lecture	
	RFH505 2 cm <sup>3)</sup>
	RFH510 2,5 cm <sup>3)</sup>
	RFH515 2,5 cm <sup>3)</sup>
	RFH620 6 cm <sup>3)</sup>
	RFH630 10 cm <sup>3)</sup>

<sup>1)</sup> Température maximale à laquelle le transpondeur RFID peut interagir avec l'appareil de lecture/écriture RFID.

<sup>2)</sup> Température maximale que le transpondeur RFID peut supporter [température maximale ; durée ; cycles].

<sup>3)</sup> Valeur typique ; valeur réelle en fonction des conditions ambiantes.

## Classifications

<b>ECLASS 5.0</b>	27280401
<b>ECLASS 5.1.4</b>	27280401
<b>ECLASS 6.0</b>	27280401
<b>ECLASS 6.2</b>	27280401
<b>ECLASS 7.0</b>	27280401
<b>ECLASS 8.0</b>	27280401
<b>ECLASS 8.1</b>	27280402
<b>ECLASS 9.0</b>	27280402
<b>ECLASS 10.0</b>	27280402
<b>ECLASS 11.0</b>	27280402
<b>ECLASS 12.0</b>	27280402
<b>ETIM 5.0</b>	EC002593
<b>ETIM 6.0</b>	EC002998
<b>ETIM 7.0</b>	EC002998
<b>ETIM 8.0</b>	EC002998
<b>UNSPSC 16.0901</b>	52161523

## diagramme des zones de lecture RFH63x

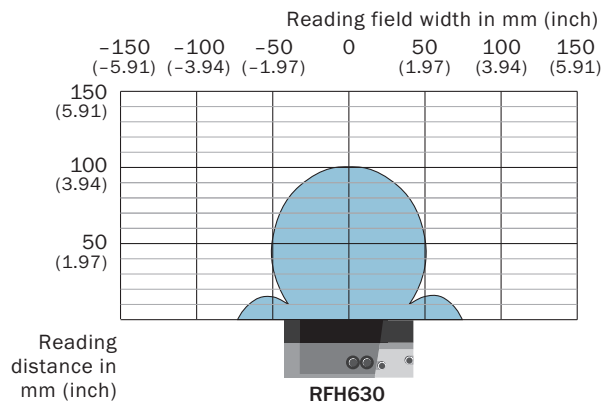
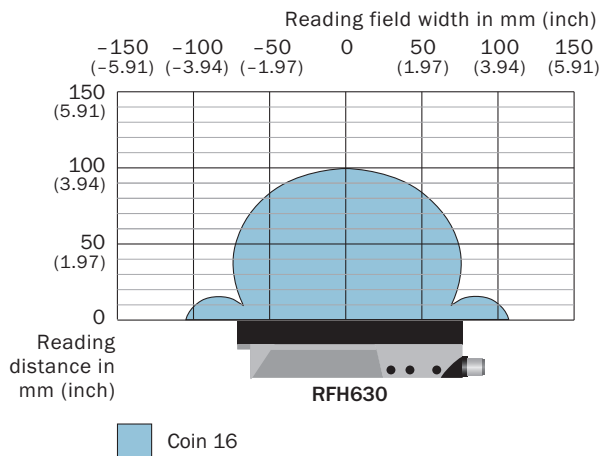
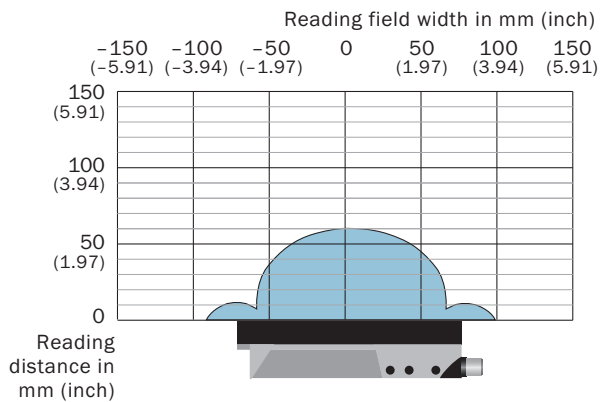
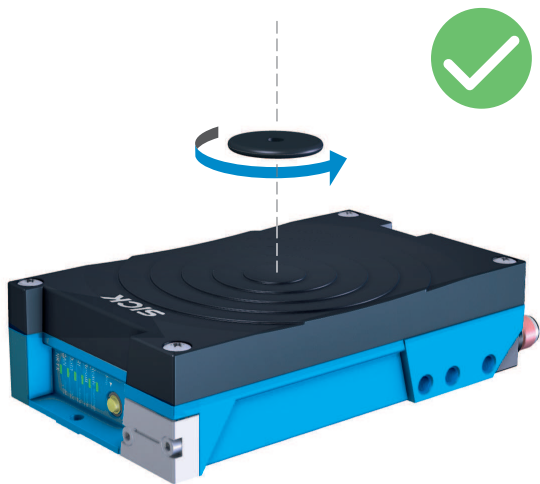


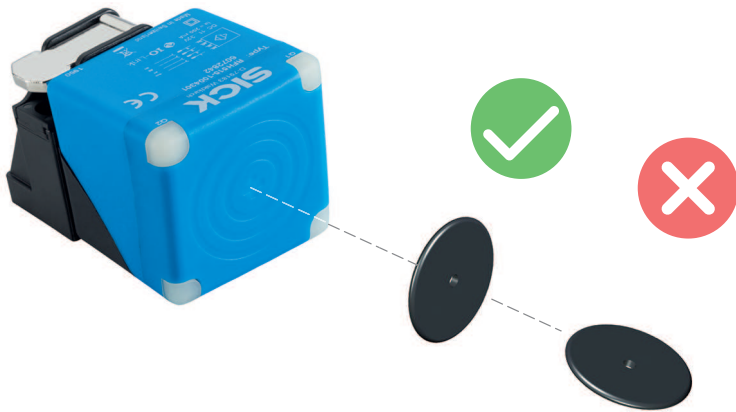
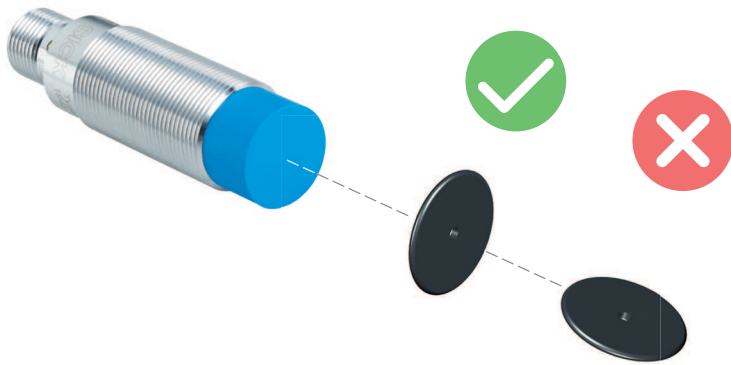
diagramme des zones de lecture RFH62x



## Instructions de montage



## Instructions de montage



## SICK EN BREF

SICK est l'un des principaux fabricants de capteurs et de solutions de détection intelligents pour les applications industrielles. Notre gamme unique de produits et de services vous fournit tous les outils dont vous avez besoin pour la gestion sûre et efficace de vos processus, la protection des personnes contre les accidents et la prévention des dommages environnementaux.

Nous possédons une vaste expérience dans de nombreux secteurs et connaissons vos processus et vos exigences. Nous sommes en mesure de vous proposer les capteurs intelligents qui répondent parfaitement à vos besoins. Nos solutions systèmes sont testées et améliorées dans des centres d'application situés en Europe, en Asie et en Amérique du Nord afin de satisfaire pleinement nos clients. Cette rigueur a fait de notre entreprise un fournisseur et partenaire de développement fiable.

Nous proposons également une gamme complète de services : les SICK LifeTime Services vous accompagnent tout au long du cycle de vie de vos machines et vous garantissent sécurité et productivité.

**C'est ainsi que nous concevons la détection intelligente.**

## DANS LE MONDE ENTIER, PRÈS DE CHEZ VOUS :

Interlocuteurs et autres sites sur → [www.sick.com](http://www.sick.com)