



WFM80-60N321

WFM

CAPTEURS À FOURCHE

SICK
Sensor Intelligence.



illustration non contractuelle



informations de commande

type	référence
WFM80-60N321	6037830

Autres modèles d'appareil et accessoires → www.sick.com/WFM

caractéristiques techniques détaillées

Caractéristiques

Principe de fonctionnement	Principe de détection optique
Dimensions (l x H x P)	10 mm x 100 mm x 77,5 mm
Écartement de fourche	80 mm
Profondeur de fourche	60 mm
Source d'émission	LED, lumière rouge visible
Plus petit objet détectable (MDO)	0,8 mm
Réglage	Aucune
Grandeurs caractéristiques relatives à la sécurité	
MTTF _D	131 années
DC _{avg}	0 %

Électrique

Tension d'alimentation	10 V DC ... 30 V DC
Ondulation résiduelle	< 10 %
Consommation	< 20 mA ¹⁾
Durée d'initialisation	140 ms
Fréquence de commutation	4 kHz
Temps de réponse	≤ 125 μs
Stabilité du temps de réponse	± 15 μs
Sortie de commutation	NPN
Sortie de commutation (tension)	PNP : HIGH = U _{V-} ≤ 1,5 V / LOW = 0 V

¹⁾ Sans charge.

²⁾ Tension de mesure CC 50 V.

	NPN : HIGH = env. U_V / LOW $\leq 1,5$ V
Type de commutation	Commutation sombre
Courant de sortie I_{max}	100 mA
Classe de protection	III ²⁾
Protections électriques	Raccordements U_V protégés contre l'inversion de polarité Sortie Q protégée contre les courts-circuits Suppression des impulsions parasites
Mode de raccordement	Connecteur mâle M8, 3 pôles

¹⁾ Sans charge.

²⁾ Tension de mesure CC 50 V.

Mécanique

Matériau du boîtier	Aluminium
Poids	Env. 80 g ... 190 g ¹⁾

¹⁾ Selon l'écartement de fourche.

Caractéristiques ambiantes

Température de fonctionnement	-10 °C ... +60 °C ¹⁾
Température ambiante d'entreposage	-40 °C ... +80 °C
Insensibilité à la lumière ambiante	≤ 10.000 lx
Résistance aux chocs	Selon EN 60068-2-27
Indice de protection	IP67
Fichier UL n°	NRKH.E191603 & NRKH7.E191603

¹⁾ Ne pas déformer le câble si la température est inférieure à 0 °C.

Certifications

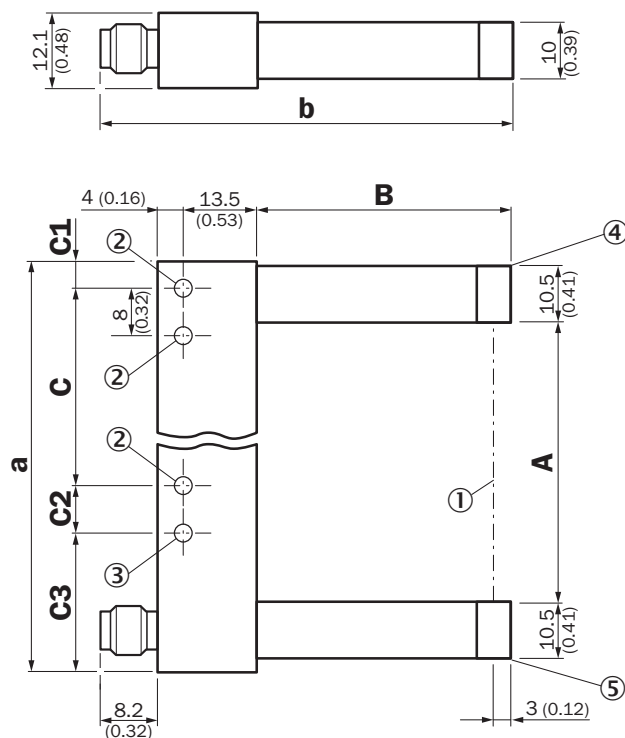
EU declaration of conformity	✓
UK declaration of conformity	✓
ACMA declaration of conformity	✓
Moroccan declaration of conformity	✓
China RoHS	✓
cULus certificate	✓

Classifications

ECLASS 5.0	27270909
ECLASS 5.1.4	27270909
ECLASS 6.0	27270909
ECLASS 6.2	27270909
ECLASS 7.0	27270909
ECLASS 8.0	27270909
ECLASS 8.1	27270909
ECLASS 9.0	27270909
ECLASS 10.0	27270909

ECLASS 11.0	27270909
ECLASS 12.0	27270909
ETIM 5.0	EC002720
ETIM 6.0	EC002720
ETIM 7.0	EC002720
ETIM 8.0	EC002720
UNSPSC 16.0901	39121528

Plan coté



Dimensions in mm (inch)

	A Fork width	B Fork depth	C	C1
WFM30	30 (1.18)	42 (1.65)	30 (1.18)	6.5 (0.26)
WFM50	50 (1.97)	60 (2.36)	40 (1.57)	6.5 (0.26)
WFM80	80 (3.15)	60 (2.36)	70 (2.76)	6.5 (0.26)
WFM120	120 (4.72)	124.3 (4.89)	100 (3.94)	17 (0.67)
WFM180	180 (7.09)	124.3 (4.89)	152 (5.98)	22 (0.87)

	C2	C3	a	b
WFM30	- (-)	- (-)	54 (2.13)	67.7 (2.67)
WFM50	8 (0.31)	19.5 (0.77)	74 (2.91)	85.7 (3.37)
WFM80	8 (0.31)	19.5 (0.77)	104 (4.09)	85.7 (3.37)
WFM120	10 (0.39)	17 (0.67)	144 (5.67)	150.2 (5.91)
WFM180	8 (0.31)	22 (0.87)	204 (8.03)	150.2 (5.91)

Dimensions en mm (inch)

- ① axe optique
- ② trou de fixation, Ø 4,3 mm
- ③ uniquement sur le WFM50/80/120/180
- ④ lumière d'émission (rouge)
- ⑤ témoin de fonctionnement (jaune), sortie de commutation

Schéma de raccordement

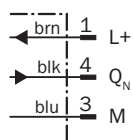





Schéma de raccordement Cd-045



accessoires recommandés

Autres modèles d'appareil et accessoires → www.sick.com/WFM

	description succincte	type	référence
connecteurs et câbles			
	<ul style="list-style-type: none"> Description: Non blindé Mode de raccordement tête A: Connecteur femelle, M8, 3 pôles, droit, Codage A Raccordement: Borniers à vis Section du conducteur admissible: 0,14 mm² ... 0,5 mm² 	DOS-0803-G	7902077
	<ul style="list-style-type: none"> Description: Non blindé Mode de raccordement tête A: Connecteur mâle, M8, 3 pôles, droit, Codage A Raccordement: Borniers à vis Section du conducteur admissible: 0,14 mm² ... 0,5 mm² 	STE-0803-G	6037322
	<ul style="list-style-type: none"> Mode de raccordement tête A: Connecteur femelle, M8, 3 pôles, droit, Codage A Mode de raccordement tête B: Extrémité de câble ouverte Type de signal: Câble capteur / actionneur Câble: 5 m, 3 fils, PVC Description: Câble capteur / actionneur, non blindé Domaine d'utilisation: Zones non sollicitées, Domaine de produit chimique 	YF8U13-050VA1X-LEAX	2095884

SICK EN BREF

SICK est l'un des principaux fabricants de capteurs et de solutions de détection intelligents pour les applications industrielles. Notre gamme unique de produits et de services vous fournit tous les outils dont vous avez besoin pour la gestion sûre et efficace de vos processus, la protection des personnes contre les accidents et la prévention des dommages environnementaux.

Nous possédons une vaste expérience dans de nombreux secteurs et connaissons vos processus et vos exigences. Nous sommes en mesure de vous proposer les capteurs intelligents qui répondent parfaitement à vos besoins. Nos solutions systèmes sont testées et améliorées dans des centres d'application situés en Europe, en Asie et en Amérique du Nord afin de satisfaire pleinement nos clients. Cette rigueur a fait de notre entreprise un fournisseur et partenaire de développement fiable.

Nous proposons également une gamme complète de services : les SICK LifeTime Services vous accompagnent tout au long du cycle de vie de vos machines et vous garantissent sécurité et productivité.

C'est ainsi que nous concevons la détection intelligente.

DANS LE MONDE ENTIER, PRÈS DE CHEZ VOUS :

Interlocuteurs et autres sites sur → www.sick.com