



WS/WE2F-N110 W2

CAPTEURS PHOTOÉLECTRIQUES

SICK
Sensor Intelligence.



illustration non contractuelle



informations de commande

type	référence
WS/WE2F-N110	6030540

Autres modèles d'appareil et accessoires → www.sick.com/W2

caractéristiques techniques détaillées

Caractéristiques

Principe de fonctionnement	Barrière émetteur-récepteur
Dimensions (l x H x P)	12 mm x 20 mm x 3,5 mm
Forme du boîtier (émission de lumière)	Rectangulaire
Distance de commutation max.	0 m ... 0,5 m
Distance de commutation	0 m ... 0,4 m
Type de lumière	Lumière rouge visible
Source d'émission	LED ¹⁾
Taille du spot lumineux (distance)	Ø 10 mm (100 mm)
Longueur d'onde	660 nm
Réglage	Aucune

¹⁾ Durée de vie moyenne de 100.000 h à T_U = + 25 °C.

Mécanique/électronique

Tension d'alimentation U_B	12 V DC ... 24 V DC ¹⁾
Ondulation résiduelle	< 5 V _{ss} ²⁾
Sortie de commutation	NPN
Type de commutation	Commutation claire
Tension du signal PNP HAUT / BAS	Env. U _V -1,8 V / 0 V

¹⁾ +/- 10 %.

²⁾ Ne doit pas être supérieur ou inférieur aux valeurs de tolérance U_V.

³⁾ Durée du signal sur charge ohmique.

⁴⁾ Pour un rapport clair/sombre de 1:1.

⁵⁾ Ne pas déformer le câble si la température est inférieure à 0 °C.

⁶⁾ A = raccordements U_V protégés contre les inversions de polarité.

⁷⁾ C = suppression des impulsions parasites.

⁸⁾ D = sorties protégées contre les courts-circuits et les surcharges.

Tension du signal NPN HAUT / BAS	Env. $U_V / < 1,8 \text{ V}$
Courant de sortie I_{\max}	$\leq 50 \text{ mA}$
Temps de réponse	$\leq 0,5 \text{ ms}^{3)}$
Fréquence de commutation	$1.000 \text{ Hz}^{4)}$
Mode de raccordement	Câble, 3 fils, $2 \text{ m}^{5)}$
Matériau du câble	Plastique, PVC
Diamètre de câble	$\varnothing 2,4 \text{ mm}$
Protections électriques	A ⁶⁾ C ⁷⁾ D ⁸⁾
Poids	20 g
Protection contre l'inversion de polarité	✓
Protection contre les courts-circuits	✓
Matériau du boîtier	Plastique, PC
Matériau de l'optique	Plastique, PC
Indice de protection	IP67
Température de fonctionnement	$-20 \text{ °C} \dots +55 \text{ °C}$
Température ambiante d'entreposage	$-40 \text{ °C} \dots +75 \text{ °C}$

1) $\pm 10 \%$.

2) Ne doit pas être supérieur ou inférieur aux valeurs de tolérance U_V .

3) Durée du signal sur charge ohmique.

4) Pour un rapport clair/sombre de 1:1.

5) Ne pas déformer le câble si la température est inférieure à 0 °C .

6) A = raccordements U_V protégés contre les inversions de polarité.

7) C = suppression des impulsions parasites.

8) D = sorties protégées contre les courts-circuits et les surcharges.

Grandeurs caractéristiques relatives à la sécurité

MTTF_D	987 années
DC_{avg}	0 %

Certifications

EU declaration of conformity	✓
UK declaration of conformity	✓
ACMA declaration of conformity	✓
Moroccan declaration of conformity	✓
China RoHS	✓
Photobiological safety (DIN EN 62471) certificate	✓

Classifications

ECLASS 5.0	27270901
ECLASS 5.1.4	27270901
ECLASS 6.0	27270901
ECLASS 6.2	27270901
ECLASS 7.0	27270901

ECLASS 8.0	27270901
ECLASS 8.1	27270901
ECLASS 9.0	27270901
ECLASS 10.0	27270901
ECLASS 11.0	27270901
ECLASS 12.0	27270901
ETIM 5.0	EC002716
ETIM 6.0	EC002716
ETIM 7.0	EC002716
ETIM 8.0	EC002716
UNSPSC 16.0901	39121528

Mode de raccordement Wx2F-x1xx

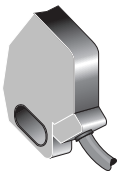
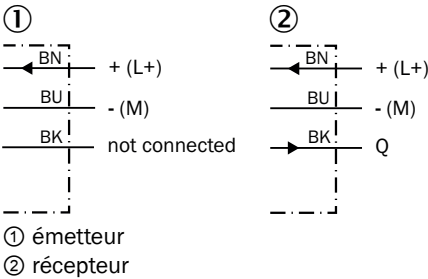
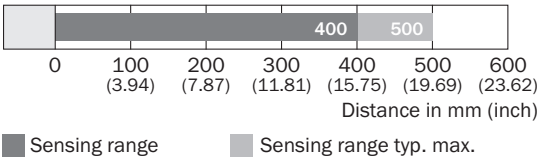


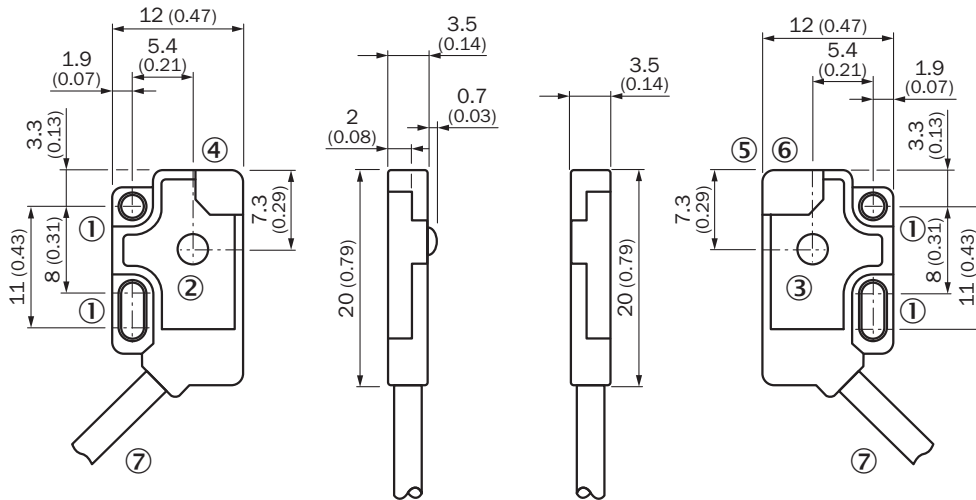
Schéma de raccordement Cd-049



Graphique de la portée WS/WE2F





Plan coté WS/WE2F



- Dimensions en mm (inch)
- ① trou de fixation, Ø 2,1 mm
 - ② axe optique, récepteur
 - ③ axe optique, émetteur
 - ④ LED d'état verte
 - ⑤ LED d'état orange
 - ⑥ LED d'état verte
 - ⑦ Raccordement

accessoires recommandés

Autres modèles d'appareil et accessoires → www.sick.com/W2

	description succincte	type	référence
connecteurs et câbles			
	<ul style="list-style-type: none"> Mode de raccordement tête A: Connecteur mâle, M8, 3 pôles, droit, Codage A Description: Non blindé Raccordement: Borniers à vis Section du conducteur admissible: 0,14 mm² ... 0,5 mm² 	STE-0803-G	6037322
technique de fixation			
	<ul style="list-style-type: none"> Description: Plaque N11N pour supports de serrage universels Matériau: Acier inoxydable Détails: Acier inoxydable 1.4571 (plaque), acier inoxydable 1.4408 (support de serrage) Contenu de la livraison: Support de serrage universel (5322627), matériel de fixation Convient pour: DeltaPac, Glare, WTD20E 	BEF-KHS-N11N	2071081

SICK EN BREF

SICK est l'un des principaux fabricants de capteurs et de solutions de détection intelligents pour les applications industrielles. Notre gamme unique de produits et de services vous fournit tous les outils dont vous avez besoin pour la gestion sûre et efficace de vos processus, la protection des personnes contre les accidents et la prévention des dommages environnementaux.

Nous possédons une vaste expérience dans de nombreux secteurs et connaissons vos processus et vos exigences. Nous sommes en mesure de vous proposer les capteurs intelligents qui répondent parfaitement à vos besoins. Nos solutions systèmes sont testées et améliorées dans des centres d'application situés en Europe, en Asie et en Amérique du Nord afin de satisfaire pleinement nos clients. Cette rigueur a fait de notre entreprise un fournisseur et partenaire de développement fiable.

Nous proposons également une gamme complète de services : les SICK LifeTime Services vous accompagnent tout au long du cycle de vie de vos machines et vous garantissent sécurité et productivité.

C'est ainsi que nous concevons la détection intelligente.

DANS LE MONDE ENTIER, PRÈS DE CHEZ VOUS :

Interlocuteurs et autres sites sur → www.sick.com