



WSE130L-34

W130

CAPTEURS PHOTOÉLECTRIQUES

SICK
Sensor Intelligence.



informations de commande

type	référence
WSE130L-34	6029866

Autres modèles d'appareil et accessoires → www.sick.com/W130

illustration non contractuelle



caractéristiques techniques détaillées

Caractéristiques

Principe de fonctionnement	Barrière émetteur-récepteur
Dimensions (l x H x P)	13,4 mm x 26,5 mm x 34,6 mm
Forme du boîtier (émission de lumière)	Rectangulaire
Distance de commutation max.	0 m ... 3,5 m
Distance de commutation	0 m ... 2 m
Type de lumière	Lumière rouge visible
Source d'émission	Laser ¹⁾
Taille du spot lumineux (distance)	Ø 2 mm (2 m)
Classe laser	1, EN 60 825-1
Réglage	Aucune

¹⁾ Durée de vie moyenne : 50.000 h à T_U = +25 °C.

Mécanique/électronique

Mode de raccordement	Câble avec connecteur mâle et raccord, 2 m ^{1) 2)}
Matériau du câble	PVC/PBT
Classe de protection	III
Poids	70 g
Matériau du boîtier	Plastique, PC
Matériau de l'optique	Plastique, PMMA
Indice de protection	IP67
Température de fonctionnement	-10 °C ... +55 °C
Température ambiante d'entreposage	-25 °C ... +70 °C

¹⁾ Câble de système M8, 2 m nécessaires pour le raccordement compris dans la livraison.

²⁾ Ne pas déformer le câble si la température est inférieure à 0 °C.

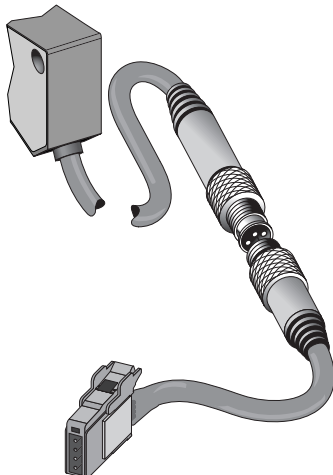
Certifications

EU declaration of conformity	✓
UK declaration of conformity	✓
ACMA declaration of conformity	✓
Moroccan declaration of conformity	✓
China RoHS	✓
cRUus certificate	✓
Laser safety (IEC 60825-1) certificate	✓

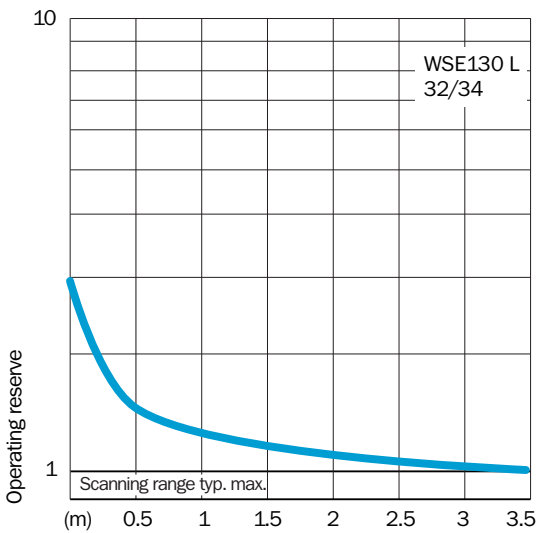
Classifications

ECLASS 5.0	27270901
ECLASS 5.1.4	27270901
ECLASS 6.0	27270901
ECLASS 6.2	27270901
ECLASS 7.0	27270901
ECLASS 8.0	27270901
ECLASS 8.1	27270901
ECLASS 9.0	27270901
ECLASS 10.0	27270901
ECLASS 11.0	27270901
ECLASS 12.0	27270901
ETIM 5.0	EC002716
ETIM 6.0	EC002716
ETIM 7.0	EC002716
ETIM 8.0	EC002716
UNSPSC 16.0901	39121528

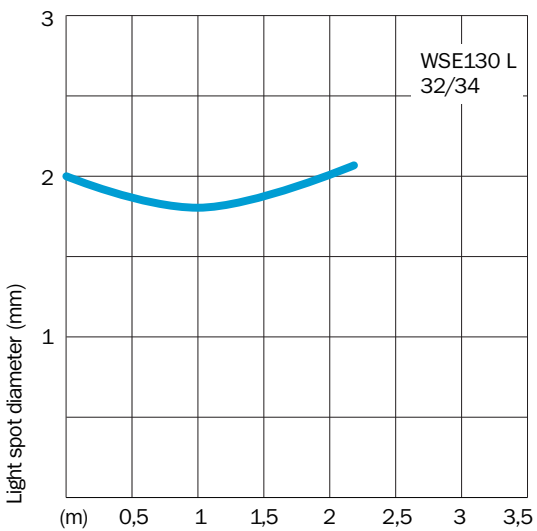
Mode de raccordement



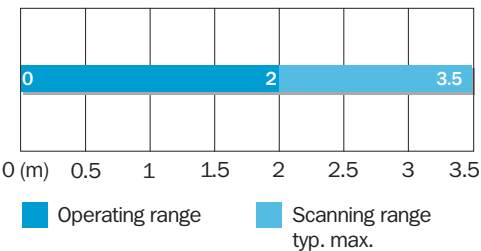
Caractéristique



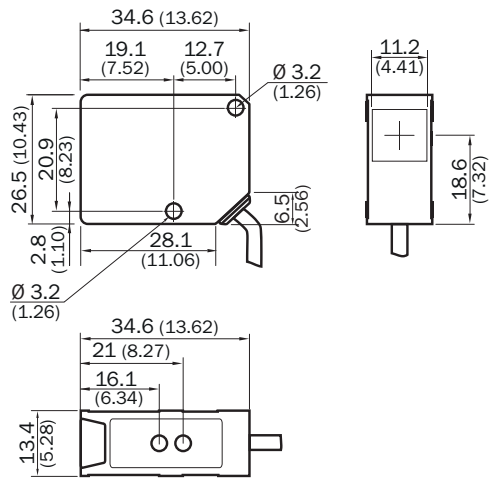
Taille du spot lumineux



Graphique de la portée



Plan coté



Dimensions en mm (inch)

- ① trou traversant Ø 3,2 mm
- ② Axe optique
- ③ tension d'alimentation active
- ④ LED d'état orange : sortie de commutation active

SICK EN BREF

SICK est l'un des principaux fabricants de capteurs et de solutions de détection intelligents pour les applications industrielles. Notre gamme unique de produits et de services vous fournit tous les outils dont vous avez besoin pour la gestion sûre et efficace de vos processus, la protection des personnes contre les accidents et la prévention des dommages environnementaux.

Nous possédons une vaste expérience dans de nombreux secteurs et connaissons vos processus et vos exigences. Nous sommes en mesure de vous proposer les capteurs intelligents qui répondent parfaitement à vos besoins. Nos solutions systèmes sont testées et améliorées dans des centres d'application situés en Europe, en Asie et en Amérique du Nord afin de satisfaire pleinement nos clients. Cette rigueur a fait de notre entreprise un fournisseur et partenaire de développement fiable.

Nous proposons également une gamme complète de services : les SICK LifeTime Services vous accompagnent tout au long du cycle de vie de vos machines et vous garantissent sécurité et productivité.

C'est ainsi que nous concevons la détection intelligente.

DANS LE MONDE ENTIER, PRÈS DE CHEZ VOUS :

Interlocuteurs et autres sites sur → www.sick.com