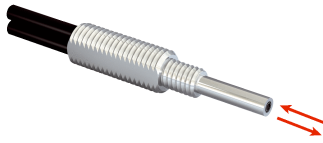


## LL3-DB02-10

Câbles à fibres optiques

AMPLIFICATEURS À FIBRES OPTIQUES

**SICK**  
Sensor Intelligence.



### informations de commande

type	référence
LL3-DB02-10	5328568

Autres modèles d'appareil et accessoires → [www.sick.com/Câbles\\_à\\_fibres\\_optiques](http://www.sick.com/Câbles_à_fibres_optiques)

### caractéristiques techniques détaillées

#### Caractéristiques

<b>Type d'appareil</b>	Câbles à fibres optiques
<b>Principe de fonctionnement</b>	Système de détection
<b>Forme tête de fibres optiques</b>	Embout fileté, embout long, embout flexible, déflecteur 90°
<b>Application</b>	Standard
<b>Amplificateurs de fibre optique compatibles</b>	GLL70, WLL80, WLL180, GLL170(T), WLL24 Ex
<b>Distance de commutation max.</b>	Dépend de l'amplificateur de fibres optiques utilisé
<b>Diamètre d'objet minimal</b>	0,015 mm <sup>1)</sup>
<b>Tête de fibres optiques</b>	
Angle d'émission	60°
Lentille intégrée	Non
Compatibilité objectifs de conversion	Non
<b>Fibre optique</b>	
Compatibilité avec lumière infrarouge	Non
Câble à fibres optiques sécable	✓
Embouts adaptateur requis	Non
<b>Compris dans la livraison</b>	Fixation, 2 x écrou à six pans M6, 2 x rondelle, appareil de coupe de fibres optiques FC (5304141)

<sup>1)</sup> La taille minimale des objets détectables a été déterminée pour une distance de mesure et un réglage parfaits.

#### Mécanique

<b>Tête de fibres optiques</b>	
Émission de lumière	Axial
Diamètre filetage (boîtier)	M6
Fibres optiques diamètre effilement	≥ 2,5 mm
Fibres optiques longueur effilement à partir de 2 mm	≥ 90 mm
Rayon de courbure le plus faible embout	10 mm
<b>Fibre optique</b>	
Longueur du câble à fibres optiques	10.000 mm
Rayon de courbure	25 mm
Flexibilité dynamique (robotique)	Non

<sup>1)</sup> C = coaxial, S = émetteur, E = récepteur.

Diamètre extérieur, raccordement du câble à fibres optiques	2,2 mm
Disposition des fibres	Coaxial
Structure centrale	S: Ø 1 mm, R: 16 x Ø 0,25 mm <sup>1)</sup> Coaxial
<b>Matériau</b>	
Tête de fibres optiques	Acier inoxydable
Gaine de câble	Polyéthylène (PE)
Fibre	Polyméthylméthacrylate (PMMA)
<b>Poids</b>	98 g

<sup>1)</sup> C = coaxial, S = émetteur, E = récepteur.

### Caractéristiques ambiantes

<b>Température de fonctionnement</b>	-40 °C ... +70 °C
--------------------------------------	-------------------

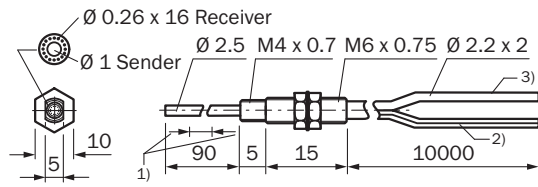
### Distances de commutation avec WLL180T

<b>Mode de fonctionnement 16 µs</b>	100 mm
<b>Mode de fonctionnement 70 µs</b>	350 mm
<b>Mode de fonctionnement 250 µs</b>	580 mm
<b>Mode de fonctionnement 2 ms</b>	850 mm
<b>Mode de fonctionnement 8 ms</b>	1.300 mm
<b>Remarque</b>	Distances de commutation par rapport aux amplificateurs à fibres optiques avec type de lumière : lumière rouge visible

### Classifications

<b>ECLASS 5.0</b>	27270905
<b>ECLASS 5.1.4</b>	27270905
<b>ECLASS 6.0</b>	27270905
<b>ECLASS 6.2</b>	27270905
<b>ECLASS 7.0</b>	27270905
<b>ECLASS 8.0</b>	27270905
<b>ECLASS 8.1</b>	27270905
<b>ECLASS 9.0</b>	27270905
<b>ECLASS 10.0</b>	27270905
<b>ECLASS 11.0</b>	27270905
<b>ECLASS 12.0</b>	27270905
<b>ETIM 5.0</b>	EC002651
<b>ETIM 6.0</b>	EC002651
<b>ETIM 7.0</b>	EC002651
<b>ETIM 8.0</b>	EC002651
<b>UNSPSC 16.0901</b>	39121528

### Plan coté





- 1) Flexible end tip, do not bend in this area (10 mm), bend radius R10 mm
- 2) Sender (marked blue)
- 3) Receiver

Dimensions en mm (inch)

### accessoires recommandés

Autres modèles d'appareil et accessoires → [www.sick.com/Câbles\\_à\\_fibres\\_optiques](http://www.sick.com/Câbles_à_fibres_optiques)

	description succincte	type	référence
protection et entretien des appareils			
	<ul style="list-style-type: none"> <li>• <b>Description:</b> Gaine métallique pour fibres optiques LL3 avec tête à tarauder M6 ; longueur 1.000 mm</li> <li>• <b>Contenu de la livraison:</b> 1 pièce</li> </ul>	BEF-LL3M61000	5331291
	<ul style="list-style-type: none"> <li>• <b>Description:</b> Gaine métallique pour fibres optiques LL3 avec tête à tarauder M6 ; longueur 500 mm</li> <li>• <b>Contenu de la livraison:</b> 1 pièce</li> </ul>	BEF-LL3M6500	5331290

## SICK EN BREF

SICK est l'un des principaux fabricants de capteurs et de solutions de détection intelligents pour les applications industrielles. Notre gamme unique de produits et de services vous fournit tous les outils dont vous avez besoin pour la gestion sûre et efficace de vos processus, la protection des personnes contre les accidents et la prévention des dommages environnementaux.

Nous possédons une vaste expérience dans de nombreux secteurs et connaissons vos processus et vos exigences. Nous sommes en mesure de vous proposer les capteurs intelligents qui répondent parfaitement à vos besoins. Nos solutions systèmes sont testées et améliorées dans des centres d'application situés en Europe, en Asie et en Amérique du Nord afin de satisfaire pleinement nos clients. Cette rigueur a fait de notre entreprise un fournisseur et partenaire de développement fiable.

Nous proposons également une gamme complète de services : les SICK LifeTime Services vous accompagnent tout au long du cycle de vie de vos machines et vous garantissent sécurité et productivité.

**C'est ainsi que nous concevons la détection intelligente.**

## DANS LE MONDE ENTIER, PRÈS DE CHEZ VOUS :

Interlocuteurs et autres sites sur → [www.sick.com](http://www.sick.com)