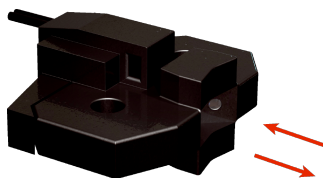


## LL3-DF04

Câbles à fibres optiques

AMPLIFICATEURS À FIBRES OPTIQUES

**SICK**  
Sensor Intelligence.



### informations de commande

type	référence
LL3-DF04	5326035

**compris dans la livraison:** BF-WLL160-10 (1), FC (1)

Autres modèles d'appareil et accessoires → [www.sick.com/Câbles\\_à\\_fibres\\_optiques](http://www.sick.com/Câbles_à_fibres_optiques)

### caractéristiques techniques détaillées

#### Caractéristiques

<b>Type d'appareil</b>	Câbles à fibres optiques
<b>Principe de fonctionnement</b>	Système de détection
<b>Forme tête de fibres optiques</b>	Forme spéciale
<b>Application</b>	Niveau de liquide (montage tuyaux)
<b>Caractéristiques spécifiques</b>	Convient aux applications avec des tuyaux/tubes transparents (PFA) d'un diamètre extérieur de 6 à 26 mm et d'une épaisseur de paroi de 1 à 3 mm
<b>Amplificateurs de fibre optique compatibles</b>	GLL70, WLL80, WLL180, GLL170(T)
<b>Distance de commutation max.</b>	Dépend de l'amplificateur de fibres optiques utilisé
<b>Tête de fibres optiques</b>	
Angle d'émission	60°
Lentille intégrée	Non
Compatibilité objectifs de conversion	Non
<b>Fibre optique</b>	
Compatibilité avec lumière infrarouge	Non
Câble à fibres optiques sécable	✓
Embouts adaptateur requis	Oui
<b>Compris dans la livraison</b>	Manchons adaptateurs, manchons adaptateurs BF-WLL160-10 (1,0 mm), appareil de coupe de fibres optiques FC (5304141), gaine pour têtes de fibres optiques

#### Mécanique

<b>Tête de fibres optiques</b>	
Émission de lumière	Axial
<b>Fibre optique</b>	
Longueur du câble à fibres optiques	2.000 mm
Rayon de courbure	10 mm
Flexibilité dynamique (robotique)	Non
Diamètre extérieur, raccordement du câble à fibres optiques	1 mm
Disposition des fibres	Fibre unique
Structure centrale	2 x Ø 0,5 mm Fibre unique
<b>Matériau</b>	
Tête de fibres optiques	Polyetherimid (PEI)
Gaine de câble	Polyethylen (PE)

	Fibre	Polymethylmethacrylat (PMMA)
Poids		41 g

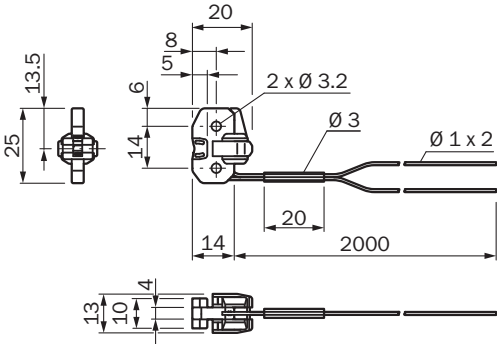
Caractéristiques ambiantes

Température de fonctionnement	-40 °C ... +100 °C
-------------------------------	--------------------

Classifications

ECLASS 5.0	27270905
ECLASS 5.1.4	27270905
ECLASS 6.0	27270905
ECLASS 6.2	27270905
ECLASS 7.0	27270905
ECLASS 8.0	27270905
ECLASS 8.1	27270905
ECLASS 9.0	27270905
ECLASS 10.0	27270905
ECLASS 11.0	27270905
ECLASS 12.0	27270905
ETIM 5.0	EC002651
ETIM 6.0	EC002651
ETIM 7.0	EC002651
ETIM 8.0	EC002651
UNSPSC 16.0901	39121528

Plan coté LL3-DF04



Dimensions en mm (inch)

## SICK EN BREF

SICK est l'un des principaux fabricants de capteurs et de solutions de détection intelligents pour les applications industrielles. Notre gamme unique de produits et de services vous fournit tous les outils dont vous avez besoin pour la gestion sûre et efficace de vos processus, la protection des personnes contre les accidents et la prévention des dommages environnementaux.

Nous possédons une vaste expérience dans de nombreux secteurs et connaissons vos processus et vos exigences. Nous sommes en mesure de vous proposer les capteurs intelligents qui répondent parfaitement à vos besoins. Nos solutions systèmes sont testées et améliorées dans des centres d'application situés en Europe, en Asie et en Amérique du Nord afin de satisfaire pleinement nos clients. Cette rigueur a fait de notre entreprise un fournisseur et partenaire de développement fiable.

Nous proposons également une gamme complète de services : les SICK LifeTime Services vous accompagnent tout au long du cycle de vie de vos machines et vous garantissent sécurité et productivité.

**C'est ainsi que nous concevons la détection intelligente.**

## DANS LE MONDE ENTIER, PRÈS DE CHEZ VOUS :

Interlocuteurs et autres sites sur → [www.sick.com](http://www.sick.com)