



## Câble de connexion

Autres connecteurs mâles et câbles

CONNECTEURS ET CÂBLES

**SICK**  
Sensor Intelligence.



### informations de commande

type	référence
Câble de connexion	2111541

Autres modèles d'appareil et accessoires → [www.sick.com/Autres\\_connecteurs\\_mâles\\_et\\_câbles](http://www.sick.com/Autres_connecteurs_mâles_et_câbles)



### caractéristiques techniques détaillées

#### Caractéristiques techniques

<b>Mode de raccordement tête A</b>	Connecteur mâle, Micro D-Sub, 15 pôles, coudé
<b>Mode de raccordement tête B</b>	Connecteur mâle, D-Sub-HD, 15 pôles, droit
<b>Câble</b>	0,5 m
<b>Blindage</b>	Blindé
<b>Remarque</b>	Pour la connexion du module Motion Control FX3-MOC à un boîtier de dérivation pour système Feedback-moteur ou à un boîtier de raccordement d'un couple de codeurs

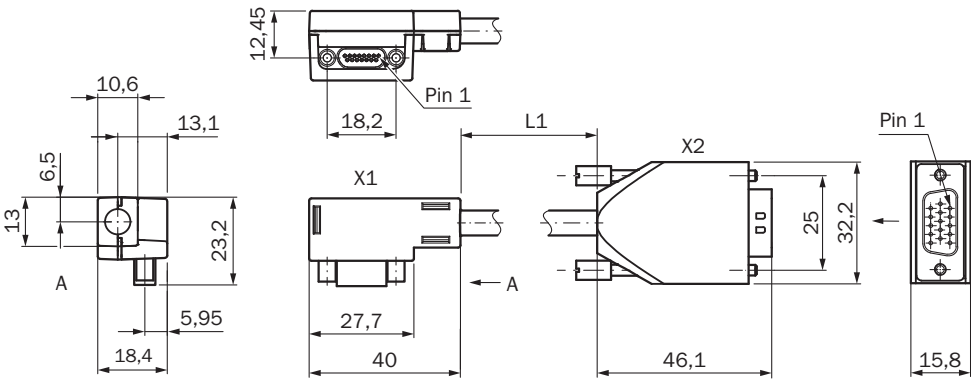
#### Certifications

<b>EU declaration of conformity</b>	✓
<b>UK declaration of conformity</b>	✓

#### Classifications

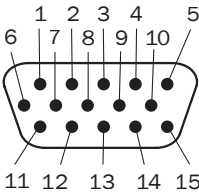
<b>ECLASS 5.0</b>	19030312
<b>ECLASS 5.1.4</b>	19030312
<b>ECLASS 6.0</b>	27060304
<b>ECLASS 6.2</b>	27060304
<b>ECLASS 7.0</b>	27060304
<b>ECLASS 8.0</b>	27060304
<b>ECLASS 8.1</b>	27060304
<b>ECLASS 9.0</b>	27060304
<b>ECLASS 10.0</b>	27060304
<b>ECLASS 11.0</b>	27060304
<b>ECLASS 12.0</b>	27060304
<b>ETIM 5.0</b>	EC000830
<b>ETIM 6.0</b>	EC000830
<b>ETIM 7.0</b>	EC003249
<b>ETIM 8.0</b>	EC003249
<b>UNSPSC 16.0901</b>	26121604

Plan coté



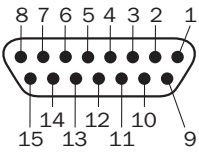
Dimensions en mm (inch)

Affectation des broches



Connecteur mâle, Micro D-Sub, 15 pôles			Connecteur mâle, D-Sub, 15 pôles	
FX3-MOC			Unité de raccordement FX3-EBX	
Broche	Désignation		Broche	
1	ENC1_A+		1	
2	ENC1_B+		6	
3	ENC1_C+		11	
4	ENC1_24V		3	
5	ENC2_24V		13	
6	ENC2_C+		14	
7	ENC2_B+		9	
8	ENC2_A+		4	
9	ENC1_A-		2	
10	ENC1_B-		7	
11	ENC1_C-		12	
12	ENC_0V		8	
13	ENC2_C-		15	
14	ENC2_B-		10	
15	ENC2_A-		5	

Affectation des broches



Connecteur mâle, Micro D-Sub, 15 pôles		Connecteur mâle, D-Sub, 15 pôles
FX3-MOC		Unité de raccordement FX3-EBX
Broche	Désignation	Broche
1	ENC1_A+	1
2	ENC1_B+	6
3	ENC1_C+	11
4	ENC1_24V	3
5	ENC2_24V	13
6	ENC2_C+	14
7	ENC2_B+	9
8	ENC2_A+	4
9	ENC1_A-	2
10	ENC1_B-	7
11	ENC1_C-	12
12	ENC_OV	8
13	ENC2_C-	15
14	ENC2_B-	10
15	ENC2_A-	5

## SICK EN BREF

SICK est l'un des principaux fabricants de capteurs et de solutions de détection intelligents pour les applications industrielles. Notre gamme unique de produits et de services vous fournit tous les outils dont vous avez besoin pour la gestion sûre et efficace de vos processus, la protection des personnes contre les accidents et la prévention des dommages environnementaux.

Nous possédons une vaste expérience dans de nombreux secteurs et connaissons vos processus et vos exigences. Nous sommes en mesure de vous proposer les capteurs intelligents qui répondent parfaitement à vos besoins. Nos solutions systèmes sont testées et améliorées dans des centres d'application situés en Europe, en Asie et en Amérique du Nord afin de satisfaire pleinement nos clients. Cette rigueur a fait de notre entreprise un fournisseur et partenaire de développement fiable.

Nous proposons également une gamme complète de services : les SICK LifeTime Services vous accompagnent tout au long du cycle de vie de vos machines et vous garantissent sécurité et productivité.

**C'est ainsi que nous concevons la détection intelligente.**

## DANS LE MONDE ENTIER, PRÈS DE CHEZ VOUS :

Interlocuteurs et autres sites sur → [www.sick.com](http://www.sick.com)