

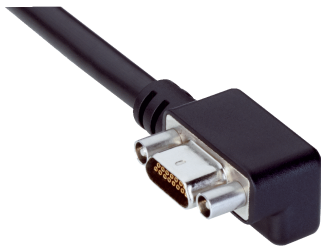


## Câble de raccordement

Autres connecteurs mâles et câbles

CONNECTEURS ET CÂBLES

**SICK**  
Sensor Intelligence.



### informations de commande

type	référence
Câble de raccordement	2077263

Autres modèles d'appareil et accessoires → [www.sick.com/Autres\\_connecteurs\\_mâles\\_et\\_câbles](http://www.sick.com/Autres_connecteurs_mâles_et_câbles)



### caractéristiques techniques détaillées

#### Caractéristiques techniques

<b>Mode de raccordement tête A</b>	Connecteur mâle, Micro D-Sub, 15 pôles, coudé
<b>Mode de raccordement tête B</b>	Extrémité de câble ouverte
<b>Raccordement</b>	Extrémité de câble ouverte
<b>Câble</b>	2 m
<b>Blindage</b>	Blindé
<b>Remarque</b>	Pour la connexion directe du codeur

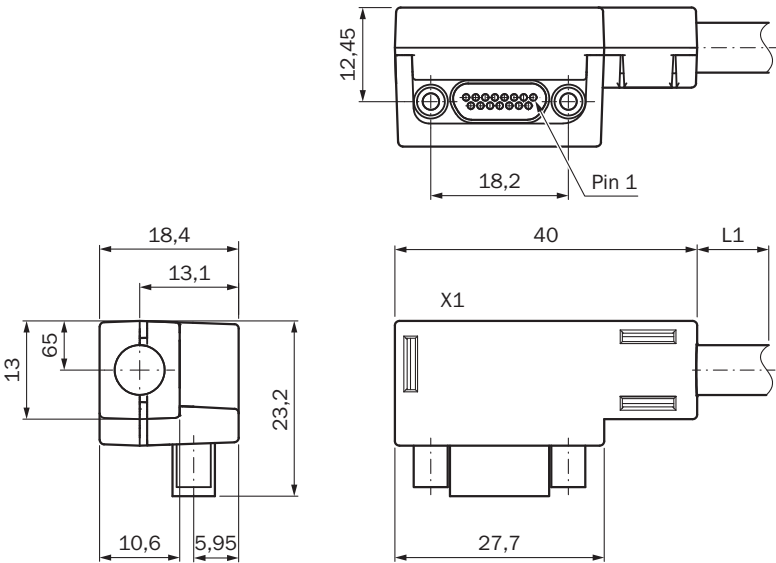
#### Certifications

<b>EU declaration of conformity</b>	✓
<b>UK declaration of conformity</b>	✓

#### Classifications

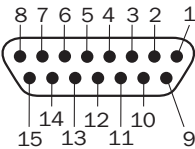
<b>ECLASS 5.0</b>	27279201
<b>ECLASS 5.1.4</b>	27279201
<b>ECLASS 6.0</b>	27279201
<b>ECLASS 6.2</b>	27279201
<b>ECLASS 7.0</b>	27279201
<b>ECLASS 8.0</b>	27279201
<b>ECLASS 8.1</b>	27279201
<b>ECLASS 9.0</b>	27060311
<b>ECLASS 10.0</b>	27060311
<b>ECLASS 11.0</b>	27060311
<b>ECLASS 12.0</b>	27060311
<b>ETIM 5.0</b>	EC001855
<b>ETIM 6.0</b>	EC001855
<b>ETIM 7.0</b>	EC001855
<b>ETIM 8.0</b>	EC001855
<b>UNSPSC 16.0901</b>	31163032

Plan coté



Dimensions en mm (inch)

Affectation des broches



Extrémité de câble libre, 15 fils							Connecteur mâle, Mi-cro D-Sub, 15 pôles	
Encoder 1 (E1)	Codeur sin/cos		Codeur incrémental A/B			Codeur SSI	FX3-MOC	
Couleur du conducteur	Sin/Cos	HIPERFACE®	2 paires de sorties (HTL 24 V, HTL 12 V, TTL)	2 sorties (HTL 24 V, HTL 12 V, TTL)	2 paires de sorties (RS-422)	SSI	Broche	Désignation
Blanc	Cos+	Cos	A+	A	A+	Data+	1	ENC1_A+
Marron	Cos–	Cos_Ref	A–	GND	A–	Data–	9	ENC1_A–
Vert	Sin+	Sin	B+	B	-	-	2	ENC1_B+
Jaune	Sin–	Sin_Ref	B–	GND	-	-	10	ENC1_B–
Gris	-	-	-	-	B+	Clock+	3	ENC1_C+
Rose	-	-	-	-	B–	Clock–	11	ENC1_C–
Blanc-jaune	Tension d'alimentation GND						12	ENC_OV
Bleu	Tension d'alimentation 24 V						4	ENC1_24V
Encoder 2 (E2)	Codeur sin/cos		Codeur incrémental A/B			Codeur SSI	FX3-MOC	
Broche	Sin/Cos	HIPERFACE®	2 paires de sorties (HTL 24 V, HTL 12 V, TTL)	2 sorties (HTL 24 V, HTL 12 V, TTL)	2 paires de sorties (RS-422)	SSI	Broche	Désignation

Extrémité de câble libre, 15 fils							Connecteur mâle, Micro D-Sub, 15 pôles	
Noir	Cos+	Cos	A+	A	-	Data+	8	ENC2_A+
Violet	Cos-	Cos_Ref	A-	GND	-	Data-	15	ENC2_A-
Gris-rose	Sin+	Sin	B+	B	-	-	7	ENC2_B+
Rouge-bleu	Sin-	Sin_Ref	B-	GND	-	-	14	ENC2_B-
Blanc-vert	-	-	-	-	-	Clock+	6	ENC2_C+
Marron-vert	-	-	-	-	-	Clock-	13	ENC2_C-
Blanc-jaune	Tension d'alimentation GND						12	ENC_0V
Rouge	Tension d'alimentation 24 V						5	ENC2_24V

## SICK EN BREF

SICK est l'un des principaux fabricants de capteurs et de solutions de détection intelligents pour les applications industrielles. Notre gamme unique de produits et de services vous fournit tous les outils dont vous avez besoin pour la gestion sûre et efficace de vos processus, la protection des personnes contre les accidents et la prévention des dommages environnementaux.

Nous possédons une vaste expérience dans de nombreux secteurs et connaissons vos processus et vos exigences. Nous sommes en mesure de vous proposer les capteurs intelligents qui répondent parfaitement à vos besoins. Nos solutions systèmes sont testées et améliorées dans des centres d'application situés en Europe, en Asie et en Amérique du Nord afin de satisfaire pleinement nos clients. Cette rigueur a fait de notre entreprise un fournisseur et partenaire de développement fiable.

Nous proposons également une gamme complète de services : les SICK LifeTime Services vous accompagnent tout au long du cycle de vie de vos machines et vous garantissent sécurité et productivité.

**C'est ainsi que nous concevons la détection intelligente.**

## DANS LE MONDE ENTIER, PRÈS DE CHEZ VOUS :

Interlocuteurs et autres sites sur → [www.sick.com](http://www.sick.com)