



PLOC2D-611-12RB

PLOC2D

SYSTÈMES DE GUIDAGE DE ROBOT

SICK
Sensor Intelligence.



informations de commande

type	référence
PLOC2D-611-12RB	1130188

Autres modèles d'appareil et accessoires → www.sick.com/PLOC2D



caractéristiques techniques détaillées

Caractéristiques

Nom de produit	PLOC2D-FIX0013
Caractéristiques du système	Capteur autonome facile à configurer pour la localisation de pièces avec mesures 2D
Exemple de champ de vue	Voir le diagramme de champ de vision pour plus de détails
Distance de travail	50 mm ... 300 mm
Source lumineuse	
Éclairage interne	LED, lumière rouge visible, 617 nm, ± 15 nm
Éclairage interne	LED, lumière bleue visible, 470 nm, ± 15 nm
Point d'information	LED, lumière verte visible, 525 nm, ± 15 nm
Outil d'alignement	Laser, lumière rouge visible, 630 nm, ± 15 nm
Classe laser	1, conforme à 21 CFR 1040.10 à l'exception des différences selon « Laser Notice No. 50 » du 24 juin 2007 (IEC 60825-1:2014) EN 60825-1:2014
Mise au point optique	Focale réglable (manuellement)
Classe LED	Groupe de risque 1 (risque faible, IEC 62471 (2006-07) / EN 62471 (2008-09))
Principe de localisation	Comparaison de la forme
Résolution du capteur	1.280 px x 960 px (1,2 MP)
Objectif	
Type de montage	Intégré
Distance focale	12 mm
Technologie	Instantané 2D, analyse d'image
Description	Localisation 2D moyennement haute résolution de pièces avec un champ de vue grand/moyen et des distances de lectures moyennes/grandes

Mécanique/électronique

Mode de raccordement	1 connecteur mâle M12 de 17 pôles (série, I/O, alimentation électrique) 1 x connecteur femelle M12, 4 pôles (Ethernet)
Tension d'alimentation	12 V ... 24 V, ± 15 %
Puissance absorbée	3,5 W
Matériau du boîtier	Zinc moulé sous pression
Couleur du boîtier	Bleu clair (RAL 5012)

Matériau de la vitre frontale	PMMA
Dimensions (L x l x H)	50 mm x 40,3 mm x 29,6 mm
Poids	165 g
Indice de protection	IP54

Performance

Durée de localisation	< 0,5 secondes pour la première partie sur l'image, < 100 ms pour les autres parties sur l'image
Précision de localisation	± 0,5 px, ± 0,1°
Données de sortie	X, Y (mm), rotation autour de Z (degrés)

Interfaces

Ethernet	✓
Taux de transfert des données	100 Mbit/s
Protocole	TCP / IP XML et CSV (robot), TCP / IP (utilisateur) PROFINET EtherNet/IP™ FTP
Raccordement électrique	Connecteur femelle M12, 4 pôles
Tension d'alimentation	
Raccordement électrique	Connecteur mâle M12, 17 pôles
Interface utilisateur	Serveur Internet
Stockage et récupération des données	Enregistrement des images et des données sur une carte mémoire microSD et un site FTP externe

Caractéristiques ambiantes

Température ambiante de fonctionnement	0 °C ... +40 °C, humidité relative admissible : de 0 % à 90 % (sans condensation)
Température ambiante d'entreposage	-20 °C ... +70 °C ¹⁾
Résistance aux chocs	EN 60068-2-27:2009-05
Charge en vibrations	EN 60068-2-6:2008-02

¹⁾ Humidité relative admissible : de 0 % à 90 % (sans condensation).

Remarques générales

Contenu de la livraison	Caméra avec optique et éclairage intégrés Logiciel PLOC2D
--------------------------------	--

Certifications

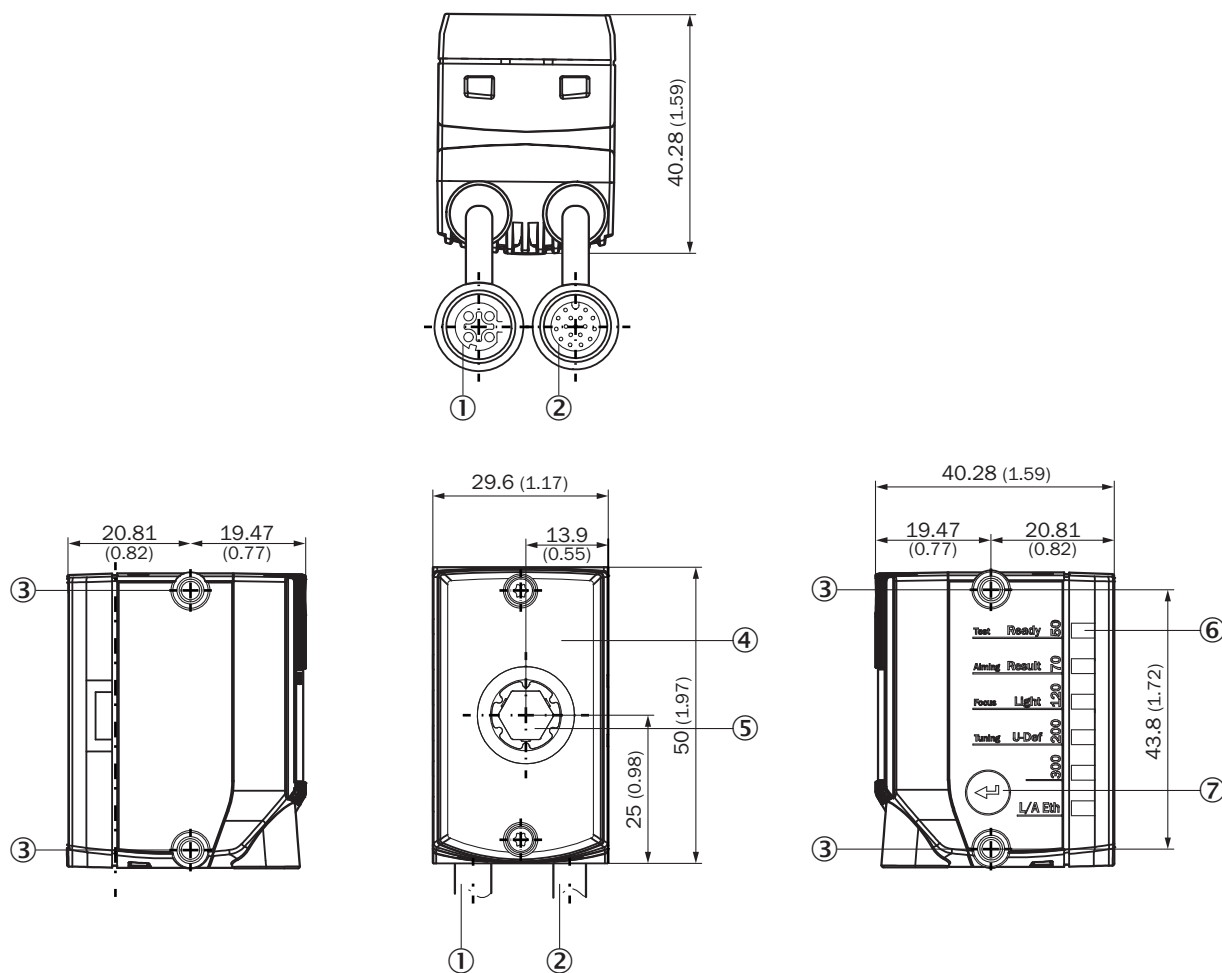
EU declaration of conformity	✓
UK declaration of conformity	✓
ACMA declaration of conformity	✓
China RoHS	✓
Information according to Art. 3 of Data Act (Regulation EU 2023/2854)	✓

Classifications

ECLASS 5.0	27381501
ECLASS 5.1.4	27381501
ECLASS 6.0	27381590

ECLASS 6.2	27381590
ECLASS 7.0	27381590
ECLASS 8.0	27381590
ECLASS 8.1	27381590
ECLASS 9.0	27381590
ECLASS 10.0	27381590
ECLASS 11.0	27381591
ECLASS 12.0	27381591

Plan coté

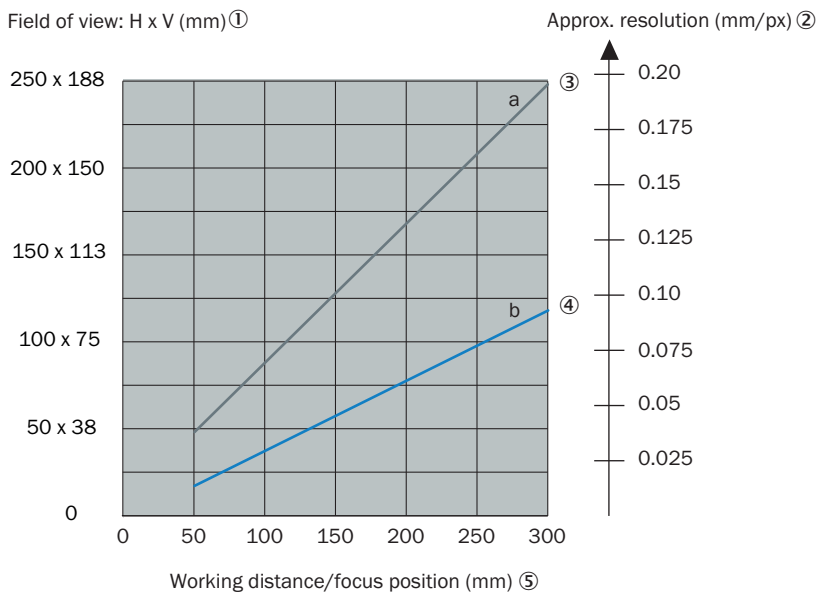
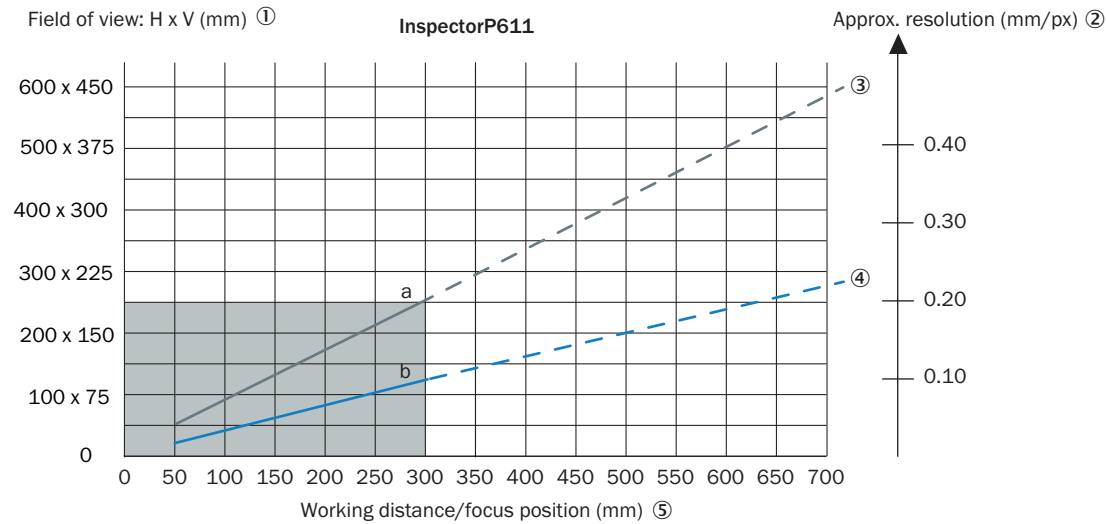


Dimensions en mm (inch)

- ① Câble de raccordement avec raccordement « Ethernet » (connecteur femelle, M12, 4 pôles, codage D), longueur de câble : 0,25 m
- ② Câble de raccordement avec raccordement « Power/Serial Data/CAN/I/O » (connecteur mâle, M12, 17 pôles, codage A), longueur de câble : 0,35 m
- ③ 4 filetages à trou borgne M4 chacun, 6,4 mm de profondeur, pour la fixation de l'appareil
- ④ Fenêtre de visualisation avec 8 LED d'éclairage intégrés, 2 outils d'alignement à LED, 1 LED feedback, 1 capteur de temps de vol
- ⑤ Optique, réglage manuel de la focale à l'aide de l'outil de réglage de la focale

- ⑥ 6 affichages d'état à LED, affichage de la position de la focale et de la distance de travail, état de l'appareil ainsi que fonction des appareils (3 niveaux d'affichages)
- ⑦ touche de fonction

Caractéristique



- a: f = 6 mm - - - with external illumination ⑥
- b: f = 12 mm


Les aspects suivants doivent être pris en compte lors de la conception de l'application : géométrie du champ de vision de l'appareil et position du champ de vue dans l'espace situé devant l'appareil. Angles possibles sous lesquels les objets peuvent apparaître par rapport à l'appareil. Pour la distance de travail prévue : longueur et largeur de champ de vue résultantes et résolution approximative.

- ① Champ de vue : horizontal x vertical en mm
- ② Résolution approximative en mm/px
- ③ f = 6 mm. Ligne pleine avec éclairage interne, et ligne pointillée avec accessoires d'éclairage externe appropriés.
- ④ f = 12 mm. Ligne pleine avec éclairage interne, et ligne pointillée avec accessoires d'éclairage externe appropriés.
- ⑤ Distance de travail/distance focale en mm

© avec éclairage extérieur

accessoires recommandés

Autres modèles d'appareil et accessoires → www.sick.com/PLOC2D

	description succincte	type	référence
outils de mise en service et outils de contrôle			
	<ul style="list-style-type: none">• Produit: Équipement de test• Description: Modèle d'alignement et d'étalonnage au format A3	PLOC2D plaque d'alignement et d'étalonnage au format A3	4092645

SICK EN BREF

SICK est l'un des principaux fabricants de capteurs et de solutions de détection intelligents pour les applications industrielles. Notre gamme unique de produits et de services vous fournit tous les outils dont vous avez besoin pour la gestion sûre et efficace de vos processus, la protection des personnes contre les accidents et la prévention des dommages environnementaux.

Nous possédons une vaste expérience dans de nombreux secteurs et connaissons vos processus et vos exigences. Nous sommes en mesure de vous proposer les capteurs intelligents qui répondent parfaitement à vos besoins. Nos solutions systèmes sont testées et améliorées dans des centres d'application situés en Europe, en Asie et en Amérique du Nord afin de satisfaire pleinement nos clients. Cette rigueur a fait de notre entreprise un fournisseur et partenaire de développement fiable.

Nous proposons également une gamme complète de services : les SICK LifeTime Services vous accompagnent tout au long du cycle de vie de vos machines et vous garantissent sécurité et productivité.

C'est ainsi que nous concevons la détection intelligente.

DANS LE MONDE ENTIER, PRÈS DE CHEZ VOUS :

Interlocuteurs et autres sites sur → www.sick.com