



# LBC611-06AB

Label Checker

SYSTÈMES DE CONTRÔLE DE LA QUALITÉ

**SICK**  
Sensor Intelligence.



### informations de commande

type	référence
LBC611-06AB	1120348

Autres modèles d'appareil et accessoires → [www.sick.com/Label\\_Checker](http://www.sick.com/Label_Checker)

illustration non contractuelle



### caractéristiques techniques détaillées

#### Caractéristiques

<b>Technologie</b>	Instantané 2D
<b>Source lumineuse</b>	
Éclairage interne	LED, lumière ambrée visible, 617 nm, ± 50 nm
Éclairage interne	LED, lumière bleue visible, 470 nm, ± 15 nm
Point d'information	LED, lumière verte visible, 525 nm, ± 15 nm
Outil d'alignement	Laser, lumière rouge visible, 630 nm, ± 15 nm
<b>Classe laser</b>	1, conforme à 21 CFR 1040.10 à l'exception des différences selon « Laser Notice No. 50 » du 24 juin 2007 (IEC 60825-1:2014, EN 60825-1:2014)
<b>Mise au point</b>	Focale réglable (manuellement)
<b>Capteur</b>	Capteur matriciel CMOS, valeurs de gris, 1,3 Mpixel, 1.280 px, 960 px
<b>Plage spectrale</b>	Env. 400 nm ... 900 nm
<b>Distance focale</b>	6 mm

#### Mécanique/électronique

<b>Dimensions, système (L x l x H)</b>	50 mm x 40,3 mm x 29,6 mm
<b>Indice de protection</b>	IP54 (EN 60529, EN 60529/A2)
<b>Classe de protection</b>	III
<b>Puissance absorbée</b>	Typ. 3,5 W
<b>Matériau du boîtier</b>	Aluminium moulé sous pression
<b>Courant de sortie</b>	≤ 100 mA
<b>Raccordements</b>	1 connecteur mâle M12 de 17 pôles (série, I/O, alimentation électrique) 1 x connecteur femelle M12, 4 pôles (Ethernet)
<b>Tension d'alimentation</b>	12 V DC ... 24 V DC, ± 15 %
<b>Matériau pour les fenêtres</b>	PMMA
<b>Poids</b>	165 g

#### Performance

<b>Types de codes-barres</b>	2/5 Industrial 2/5 entrelacé Codabar Code 39
------------------------------	---

	Code 93 Code 128 EAN-8 EAN13 Code pharma
<b>Symbologie 2D</b>	Data-Matrix ECC200 QR-code Micro code QR PDF417 Aztec
<b>Polices OCR/OCV</b>	Universel, Industriel, Document, DotPrint, Pharma, OCR-A, OCR-B, Nombres arabes
<b>Format optique</b>	1/3"
<b>Fréquence maximale du codeur</b>	300 Hz

### Interfaces

<b>Ethernet</b>	✓ , TCP/IP
Fonction	EtherNet/IP UDP PROFINET
Taux de transfert des données	10 / 100 Mbits / s
Protocole	FTP HTTP
<b>Série (RS-232)</b>	✓
Taux de transfert des données	(300 Baud ... 115,2 kBaud)
<b>Interface utilisateur</b>	Serveur Internet
<b>Indicateurs optiques</b>	6 x affichages d'état, 2 x LED d'aide à l'alignement, 1 x spot à feed-back

### Caractéristiques ambiantes

<b>Température ambiante de fonctionnement</b>	-20 °C ... +70 °C, humidité relative admissible : de 0 % à 90 % (sans condensation)
<b>Température ambiante d'entreposage</b>	-20 °C ... +70 °C <sup>1)</sup>
<b>Résistance aux chocs</b>	EN 60068-2-27:2009-05
<b>Charge en vibrations</b>	EN 60068-2-6:2008-02

<sup>1)</sup> Humidité relative admissible : de 0 % à 90 % (sans condensation).

### Remarques générales

<b>Contenu de la livraison</b>	InspectorP V2D611P-MMSBE4 Logiciel LabelChecker
--------------------------------	--

### Certifications

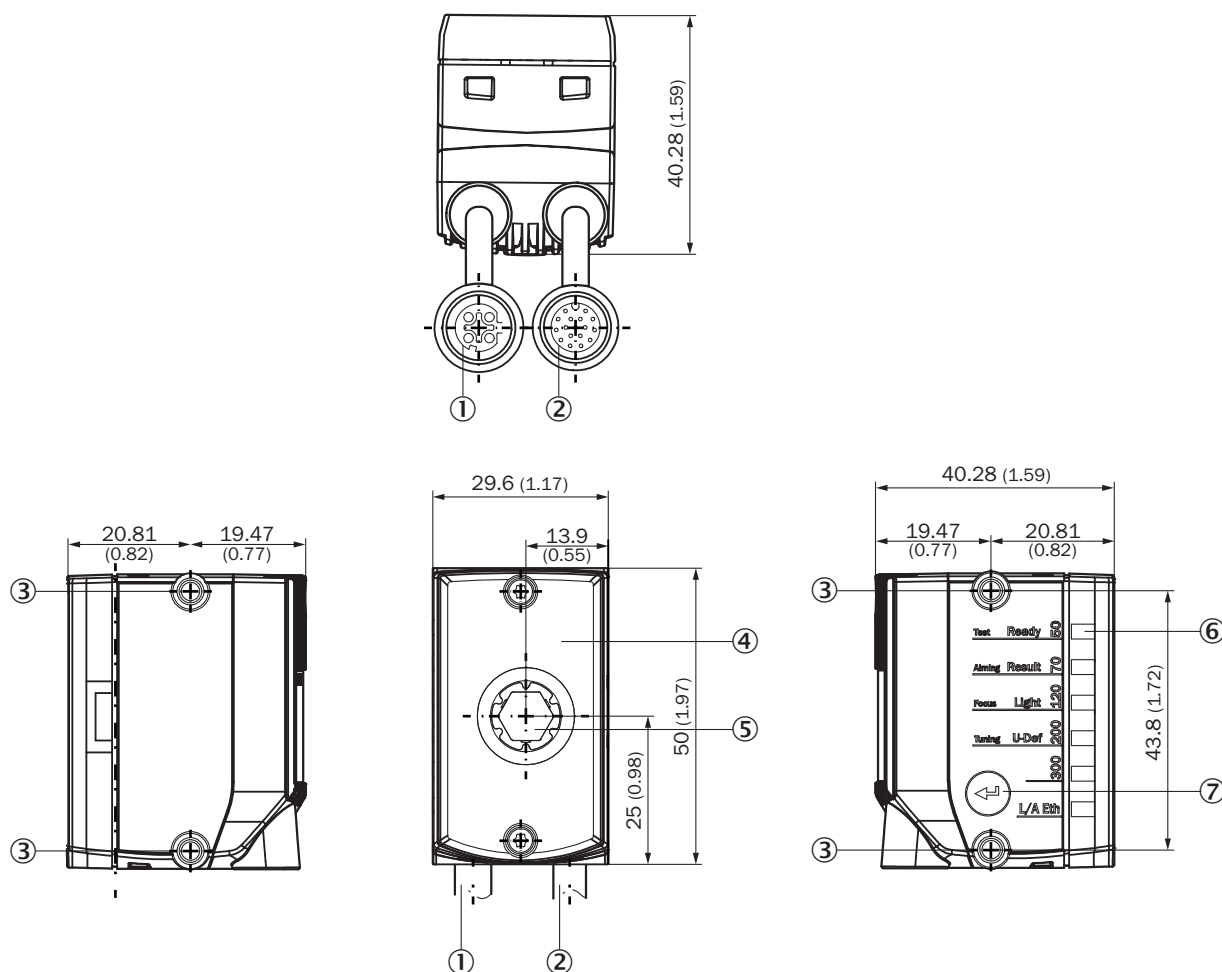
<b>EU declaration of conformity</b>	✓
<b>UK declaration of conformity</b>	✓

### Classifications

<b>ECLASS 5.0</b>	27310205
<b>ECLASS 5.1.4</b>	27310205
<b>ECLASS 6.0</b>	27310205
<b>ECLASS 6.2</b>	27310205
<b>ECLASS 7.0</b>	27310205
<b>ECLASS 8.0</b>	27310205

<b>ECLASS 8.1</b>	27310205
<b>ECLASS 9.0</b>	27310205
<b>ECLASS 10.0</b>	27289090
<b>ECLASS 11.0</b>	27289090
<b>ECLASS 12.0</b>	27289090
<b>ETIM 5.0</b>	EC001820
<b>ETIM 6.0</b>	EC001820
<b>ETIM 7.0</b>	EC001820
<b>ETIM 8.0</b>	EC001820
<b>UNSPSC 16.0901</b>	43211731

### Plan coté

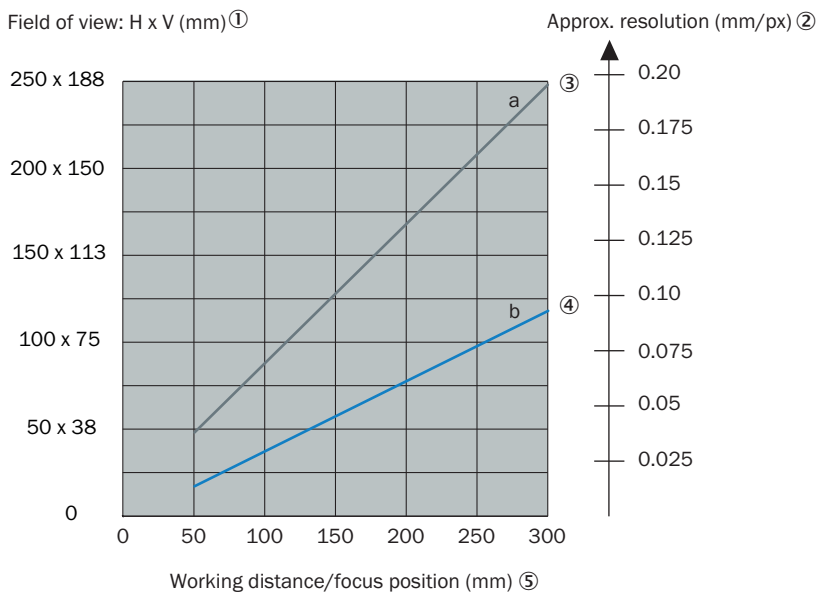
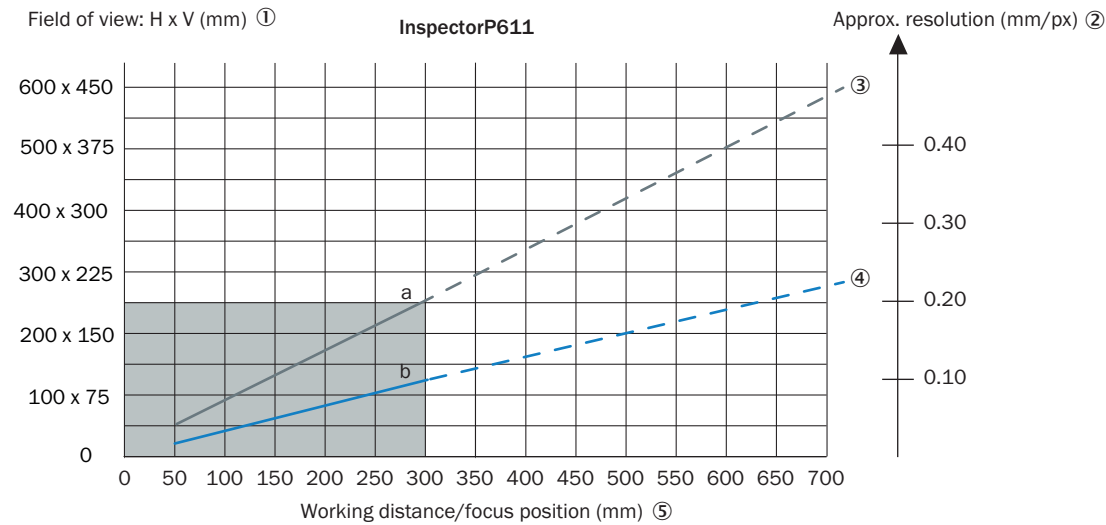


Dimensions en mm (inch)

- ① Câble de raccordement avec raccordement « Ethernet » (connecteur femelle, M12, 4 pôles, codage D), longueur de câble : 0,25 m
- ② Câble de raccordement avec raccordement « Power/Serial Data/CAN/I/O » (connecteur mâle, M12, 17 pôles, codage A), longueur de câble : 0,35 m
- ③ 4 filetages à trou borgne M4 chacun, 6,4 mm de profondeur, pour la fixation de l'appareil

- ④ Fenêtre de visualisation avec 8 LED d'éclairage intégrés, 2 outils d'alignement à LED, 1 LED feedback, 1 capteur de temps de vol
- ⑤ Optique, réglage manuel de la focale à l'aide de l'outil de réglage de la focale
- ⑥ 6 affichages d'état à LED, affichage de la position de la focale et de la distance de travail, état de l'appareil ainsi que fonction des appareils (3 niveaux d'affichages)
- ⑦ touche de fonction

## Caractéristique



- a: f = 6 mm      - - - with external illumination ⑥
- b: f = 12 mm



Les aspects suivants doivent être pris en compte lors de la conception de l'application : géométrie du champ de vision de l'appareil et position du champ de vue dans l'espace situé devant l'appareil. Angles possibles sous lesquels les objets peuvent apparaître par rapport à l'appareil. Pour la distance de travail prévue : longueur et largeur de champ de vue résultantes et résolution approximative.

- ① Champ de vue : horizontal x vertical en mm
- ② Résolution approximative en mm/px

- ③ f = 6 mm. Ligne pleine avec éclairage interne, et ligne pointillée avec accessoires d'éclairage externe appropriés.
- ④ f = 12 mm. Ligne pleine avec éclairage interne, et ligne pointillée avec accessoires d'éclairage externe appropriés.
- ⑤ Distance de travail/distance focale en mm
- ⑥ avec éclairage extérieur

### accessoires recommandés

Autres modèles d'appareil et accessoires → [www.sick.com/Label\\_Checker](http://www.sick.com/Label_Checker)

	description succincte	type	référence
connecteurs et câbles			
	<ul style="list-style-type: none"> <li>• <b>Mode de raccordement tête A:</b> Connecteur mâle, M12, 4 pôles, droit, Codage D</li> <li>• <b>Mode de raccordement tête B:</b> Connecteur mâle, RJ45, 4 pôles, droit</li> <li>• <b>Type de signal:</b> Ethernet, PROFINET</li> <li>• <b>Câble:</b> 2 m, 4 fils, PUR, sans halogène</li> <li>• <b>Description:</b> Ethernet, blindé, PROFINET</li> <li>• <b>Domaine d'utilisation:</b> Mode chaîne porte-câble, Domaine de l'huile/des lubrifiants</li> </ul>	YM2D24-020PN1MR-JA4	2106182
	<ul style="list-style-type: none"> <li>• <b>Description:</b> Power, Adapté 2 A, blindé, Série, CAN, E/S numériques</li> <li>• <b>Mode de raccordement tête A:</b> Connecteur femelle, M12, 17 pôles, droit, Codage A</li> <li>• <b>Mode de raccordement tête B:</b> Connecteur mâle, M12, 17 pôles, droit, Codage A</li> <li>• <b>Type de signal:</b> Power, série, CAN, E/S numériques</li> <li>• <b>Câble:</b> 3 m, 17 fils</li> <li>• <b>Domaine d'utilisation:</b> Mode chaîne porte-câble</li> </ul>	YM2A8D-030XXF2A8D	6051194

## SICK EN BREF

SICK est l'un des principaux fabricants de capteurs et de solutions de détection intelligents pour les applications industrielles. Notre gamme unique de produits et de services vous fournit tous les outils dont vous avez besoin pour la gestion sûre et efficace de vos processus, la protection des personnes contre les accidents et la prévention des dommages environnementaux.

Nous possédons une vaste expérience dans de nombreux secteurs et connaissons vos processus et vos exigences. Nous sommes en mesure de vous proposer les capteurs intelligents qui répondent parfaitement à vos besoins. Nos solutions systèmes sont testées et améliorées dans des centres d'application situés en Europe, en Asie et en Amérique du Nord afin de satisfaire pleinement nos clients. Cette rigueur a fait de notre entreprise un fournisseur et partenaire de développement fiable.

Nous proposons également une gamme complète de services : les SICK LifeTime Services vous accompagnent tout au long du cycle de vie de vos machines et vous garantissent sécurité et productivité.

**C'est ainsi que nous concevons la détection intelligente.**

## DANS LE MONDE ENTIER, PRÈS DE CHEZ VOUS :

Interlocuteurs et autres sites sur → [www.sick.com](http://www.sick.com)