



AS30-MBM834I320A00

AS30

CAPTEURS LINÉAIRES

SICK
Sensor Intelligence.



illustration non contractuelle



informations de commande

type	référence
AS30-MBM834I320A00	1118222

compris dans la livraison: REF-7610-K (1)

Autres modèles d'appareil et accessoires → www.sick.com/AS30

caractéristiques techniques détaillées

Caractéristiques

Principe du capteur	Système de détection, Mode réflecteur
Principe de fonctionnement	Multi-Edge, Régulation de bord, positionner, Mesure de largeur, Mesure du centre
Principe de fonctionnement (réglage par défaut)	Multi-Edge : détection et analyse pour 8 bords maximum
Forme du boîtier	Moyen
Dimensions (l x H x P)	31 mm x 62 mm x 52,2 mm
Source d'émission	LED, blanc
Taille du spot lumineux	210 mm x 13,2 mm
Longueur d'onde	400 nm ... 700 nm
Zone de fonctionnement	90 mm ... 110 mm
Plage de mesure	165 mm
Distance de détection	≤ 100 mm
Plus petit objet détectable (MDO)	2 mm
Linéarité (valeur de position)	± 1 %
Résolution	0,1 mm
Répétabilité	0,15 mm ¹⁾
Réglage	IO-Link
Mode d'apprentissage	Détection des bords Détection de zone

¹⁾ Par rapport à la distance de détection.

	Fonctions des bords (largeur, total, le plus petit, le plus grand, point central ou soustraction)
Durée de sortie	2 ms
Grandeurs caractéristiques relatives à la sécurité	
MTTF _D	271 années

¹⁾ Par rapport à la distance de détection.

Interfaces

IO-Link	✓
VendorID	26
DeviceID HEX	0x800209
DeviceID DEC	8389129
Temps de cycle	> 1,1 ms

Électrique

Tension d'alimentation	18 V ... 30 V
Ondulation résiduelle	$\leq 5 \text{ V}^{1)}$
Consommation	$< 3,1 \text{ W}^{2)}$
Durée d'initialisation	0,48 s
Fréquence de commutation	500 Hz
Sortie de commutation	Push-pull : PNP/NPN
Sortie de commutation (tension)	Push-Pull : PNP/NPN HIGH = $U_V - < 3 \text{ V}$ / LOW : $\leq 3 \text{ V}$
Sortie analogique	4 mA ... 20 mA
Résolution sortie analogique	12 bit
Débit de la sortie analogique	2 ms
Courant de sortie I_{max}	$< 100 \text{ mA}$
Classe de protection	III ³⁾
Protections électriques	Raccordements U_V protégés contre l'inversion de polarité Sortie Q protégée contre les courts-circuits Suppression des impulsions parasites
Mode de raccordement	Fiche M12, 5 pôles

¹⁾ Ne doit pas être supérieur ou inférieur aux valeurs de tolérance U_V .

²⁾ Sans charge.

³⁾ $I_N = 2 \text{ A}$.

Mécanique

Matériau du boîtier	Zinc moulé sous pression
Matériau de l'optique	Avec revêtement anti-réfléchissant
Poids	250 g

Caractéristiques ambiantes

Température de fonctionnement	-10 °C ... +55 °C
Température ambiante d'entreposage	-25 °C ... +75 °C
Résistance aux chocs	Selon CEI 60068
Indice de protection	IP67

Fichier UL n°	NRKH.E181493 & NRKH7.E181493
---------------	------------------------------

Smart Task

Désignation Smart Task	Logique de base
Fonction logique	Direct ET OU Fenêtre
Signal de commutation	
Signal de commutation Q _{L1}	Sortie de commutation
Signal de commutation Q _{L2}	Sortie de commutation

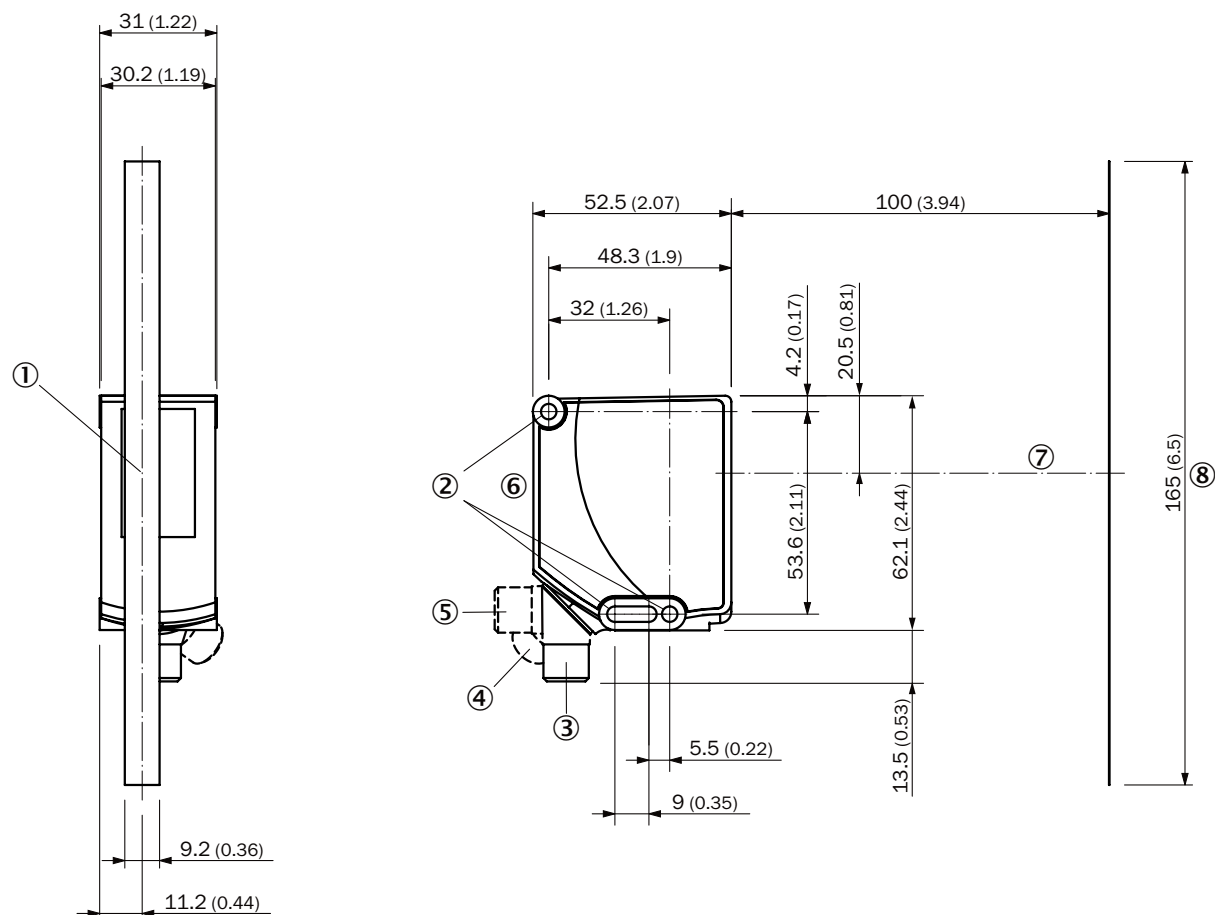
Classifications

ECLASS 5.0	27270906
ECLASS 5.1.4	27270906
ECLASS 6.0	27270906
ECLASS 6.2	27270906
ECLASS 7.0	27270906
ECLASS 8.0	27270906
ECLASS 8.1	27270906
ECLASS 9.0	27270906
ECLASS 10.0	27270906
ECLASS 11.0	27270906
ECLASS 12.0	27270906
ETIM 5.0	EC001820
ETIM 6.0	EC001820
ETIM 7.0	EC001820
ETIM 8.0	EC001820
UNSPSC 16.0901	39121528

Certifications

EU declaration of conformity	✓
UK declaration of conformity	✓
ACMA declaration of conformity	✓
Moroccan declaration of conformity	✓
China RoHS	✓
cULus certificate	✓
IO-Link certificate	✓
Photobiological safety (IEC EN 62471)	✓
Information according to Art. 3 of Data Act (Regulation EU 2023/2854)	✓

Plan coté AS30-xxx83xxxxxxx



Dimensions en mm (inch)

- ① Milieu champ de vision
- ② trou de fixation
- ③ Connecteur mâle, M12, état lors de la livraison
- ④ Connecteur mâle, M12, butée terminale droite
- ⑤ Connecteur mâle, M12, butée terminale gauche
- ⑥ Éléments d'affichage et de réglage
- ⑦ Axe optique
- ⑧ plage de vision

Éléments d'affichage et de réglage

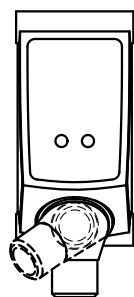
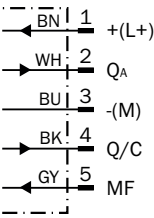




Schéma de raccordement Cd-435



accessoires recommandés

Autres modèles d'appareil et accessoires → www.sick.com/AS30

	description succincte	type	référence
réflecteurs et optique			
	<ul style="list-style-type: none">Description: Autocollant, pas adapté aux cellules reflex avec filtre polarisant, dimensions sur mesure à partir du rouleauDimensions: 610 mm 4.570 mmTempérature de fonctionnement: -25 °C ... +65 °C	REF-7610-0K4	5600079
technique de fixation			
	<ul style="list-style-type: none">Matériau: AluminiumDétails: AluminiumContenu de la livraison: Avec matériel de fixation pour le capteurConvient pour: Plaque d'adaptation pour AX20 à AS30	BEF-AP-AS30	2124602
	<ul style="list-style-type: none">Description: Fixation pour le montage aisé de l'éclairage externe ELA comme rétro-éclairage. Convient à tous les AS30 avec la distance de détection de 100 mm.Matériau: AcierDétails: Acier galvaniséContenu de la livraison: Support de réflecteur, jeu de vis pour AS30Convient pour: AS30, ELA	SET FORK HOLDER ELA SD100	2134661
	<ul style="list-style-type: none">Description: Plaque K pour support de serrage universelMatériau: AcierDétails: Acier galvaniséContenu de la livraison: Support de serrage universel (2022726), matériel de fixationConvient pour: W11-2, W12-3, W14-2, W18-3, W23-2, W24-2, W27-3, W30, W32, W34, W36, PL50A, PL80A, P250, UC12, LUT3, KT2, KT5-2, KT8, CS8, DT2, DS30, DS40, W12-2 Laser, W16, W26, KT5	BEF-KHS-K01	2022718
connecteurs et câbles			
	<ul style="list-style-type: none">Mode de raccordement tête A: Connecteur mâle, M12, 5 pôles, droit, Codage ADescription: Non blindéRaccordement: Borniers à visSection du conducteur admissible: ≤ 0,75 mm²Remarque: Pour technologie de bus de terrain	STE-1205-G	6022083
	<ul style="list-style-type: none">Mode de raccordement tête A: Connecteur femelle, M12, 5 pôles, droit, Codage AMode de raccordement tête B: Extrémité de câble ouverteType de signal: Câble capteur / actionneurCâble: 5 m, 5 fils, PVCDescription: Câble capteur / actionneur, non blindéDomaine d'utilisation: Domaine de produit chimique, zones non sollicitées	YF2A15-050VB5X-LEAX	2096240

	description succincte	type	référence
appareils réseau			
		SIG200-0A0412200	1089794
		SIG200-0A0G12200	1102605

SICK EN BREF

SICK est l'un des principaux fabricants de capteurs et de solutions de détection intelligents pour les applications industrielles. Notre gamme unique de produits et de services vous fournit tous les outils dont vous avez besoin pour la gestion sûre et efficace de vos processus, la protection des personnes contre les accidents et la prévention des dommages environnementaux.

Nous possédons une vaste expérience dans de nombreux secteurs et connaissons vos processus et vos exigences. Nous sommes en mesure de vous proposer les capteurs intelligents qui répondent parfaitement à vos besoins. Nos solutions systèmes sont testées et améliorées dans des centres d'application situés en Europe, en Asie et en Amérique du Nord afin de satisfaire pleinement nos clients. Cette rigueur a fait de notre entreprise un fournisseur et partenaire de développement fiable.

Nous proposons également une gamme complète de services : les SICK LifeTime Services vous accompagnent tout au long du cycle de vie de vos machines et vous garantissent sécurité et productivité.

C'est ainsi que nous concevons la détection intelligente.

DANS LE MONDE ENTIER, PRÈS DE CHEZ VOUS :

Interlocuteurs et autres sites sur → www.sick.com