



MWS120-22A17K01000

MWS120

CODEUR À ROUE MESUREUSE

SICK
Sensor Intelligence.



illustration non contractuelle

informations de commande

type	référence
MWS120-22A17K01000	1114156

compris dans la livraison: DBS60E-S4FK01000 (1), BEF-MWS120-ARM (1), BEF-MR010030R (1)

Autres modèles d'appareil et accessoires → www.sick.com/MWS120

caractéristiques techniques détaillées

Grandeurs caractéristiques relatives à la sécurité

MTTF_D (temps moyen avant défaillance dangereuse)	500 années (EN ISO 13849-1) ^{1) 2)}
--	--

¹⁾ Ce produit est un produit standard et non un composant de sécurité au sens de la directive machines. Calculé sur la base d'une charge nominale des composants, d'une température moyenne de 40 °C, d'une fréquence d'utilisation de 8760 h/a. Toutes les défaillances électroniques sont considérées comme des défaillances dangereuses. pour plus d'informations, voir le document n° 8015532.

²⁾ La valeur se rapporte au codeur monté.

Performance

Impulsions par tour	1.000
Pas de mesure (résolution mm/impulsion)	0,3 ¹⁾ ²⁾
Répétabilité	< 0,1 mm ³⁾

¹⁾ Exemple de calcul : circonférence de la roue de mesure/impulsions par rotation = 200 mm / 16.384 impulsions par rotation = 0,012 mm/impulsion.

²⁾ Valeur basée sur la circonférence la roue de mesure. La circonférence de la roue de mesure est indépendante des tolérances de fabrication, des signes d'usure, de la force de serrage du ressort et du comportement de la surface de la roue de mesure à différentes températures et sur différentes surfaces de mesure. Afin d'obtenir des résultats de mesure les plus précis possibles, une course de référence est recommandée pour les tâches de positionnement afin de pouvoir prendre en compte les caractéristiques de roue de mesure spécifiques aux applications.

³⁾ Valeur basée sur la mécanique du bras à ressort. Le recul de la mécanique de la roue de mesure est minimal, ce qui permet des mesures précises, répétitives.

Interfaces

Interface de communication	Incrémental
Interface de communication détail	TTL / HTL
Nombre de canaux de signalisation	6 canaux

Électrique

Mode de raccordement	Câble, 8 fils, universel, 1,5 m ¹⁾
Puissance absorbée	≤ 0,5 W (sans charge)
Tension d'alimentation	4,5 V ... 30 V
Protection contre l'inversion de polarité	✓
Protection contre les courts-circuits des sorties	✓ ²⁾

¹⁾ Le raccordement de câble universel est positionné de sorte qu'une pose sans pli soit possible dans le sens radial ou axial.

²⁾ Court-circuit contre un autre canal US ou GND admissible pour 30 s max.

Mécanique

Circonférence de la roue	300 mm ¹⁾
Surface d'une roue mesureuse	Joint torique NBR70
Montage	Roue de mesure montée à l'avant
Matériel, mécanisme du bras à ressort	
Élément à ressort	Acier inoxydable
Roue mesureuse	Aluminium
Couple de démarrage	+ 1,2 Ncm (à 20 °C)
Couple de fonctionnement	1,1 Ncm (à 20 °C)
Durée de stockage	3,6 x 10 ⁹ tours
Force de serrage de ressort minimum	4 N ²⁾ ³⁾
Zone de travail admissible max. du ressort (fonctionnement continu)	± 10 mm
Durée de vie de l'élément élastique	> 1,5 millions de cycles
Position de montage relative par rapport à l'objet à mesurer	Par le haut de préférence, par le bas possible ⁴⁾
Codeur monté	DBS60 Core, DBS60E-S4FK01000, 1070746
Mécanisme monté	BEF-MWS120-ARM, 2118239
Roue de mesure intégrée	BEF-MR010030R, 2049278

¹⁾ La surface d'une roue mesureuse est sujette à l'usure. Cette dernière dépend de l'intensité de l'appui, du comportement d'accélération dans l'application, de la vitesse de déplacement, de la surface à mesurer, de l'orientation mécanique de la roue mesureuse, de la température et des conditions ambiantes. Il est conseillé de contrôler régulièrement l'état de la roue mesureuse et de la remplacer si nécessaire.

²⁾ La force de serrage de ressort pour l'application permet d'éviter tout patinage dans l'application, sans pour autant endommager la surface à mesurer.

³⁾ La force de serrage peut être réglée en 6 incréments fixes de 4 N chacune. 4 N correspond à un incrément.

⁴⁾ En cas de montage par le bas, le poids du codeur doit être pris en compte pour la précontrainte élastique.

Caractéristiques ambiantes

CEM	Selon EN 61000-6-2 et EN 61000-6-3
Indice de protection	IP67 (CEI 60529)
Plage de température de fonctionnement	-30 °C ... +80 °C ¹⁾
Plage de température de stockage	-40 °C ... +100 °C ¹⁾

¹⁾ Cette valeur correspond à la valeur de température la plus basse des produits installés. Voir les différentes fiches techniques pour plus d'informations.

Certifications

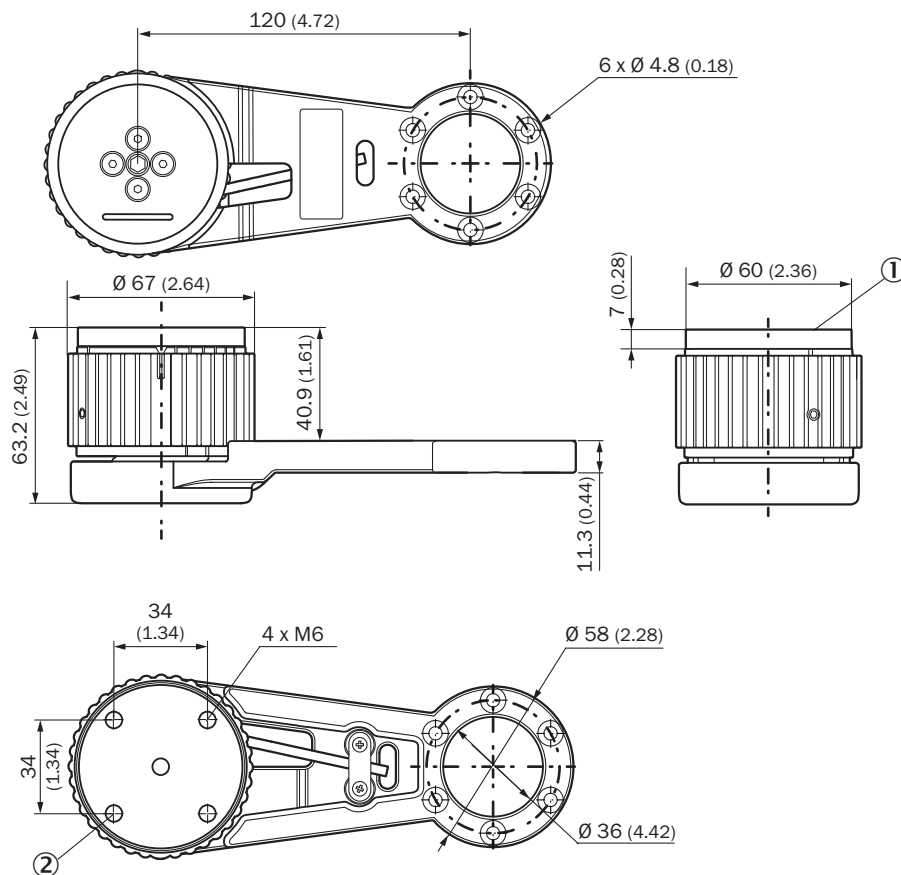
EU declaration of conformity	✓
UK declaration of conformity	✓
ACMA declaration of conformity	✓
Moroccan declaration of conformity	✓
China RoHS	✓

Classifications

ECLASS 5.0	27270501
ECLASS 5.1.4	27270501
ECLASS 6.0	27270590

ECLASS 6.2	27270590
ECLASS 7.0	27270501
ECLASS 8.0	27270501
ECLASS 8.1	27270501
ECLASS 9.0	27270501
ECLASS 10.0	27270790
ECLASS 11.0	27270707
ECLASS 12.0	27270504
ETIM 5.0	EC001486
ETIM 6.0	EC001486
ETIM 7.0	EC001486
ETIM 8.0	EC001486
UNSPSC 16.0901	41112113

Plan coté

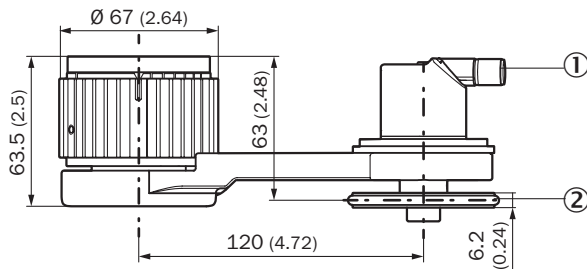


Dimensions en mm (inch)

① plaque d'adaptation

② Trous de la plaque d'adaptation, profondeur maximale du filetage 6 mm

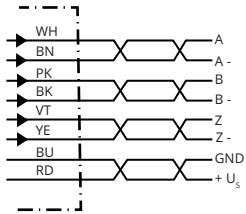
Plan coté



Dimensions en mm (inch)

- ① Veuillez consulter les plans cotés pour le codeur intégré sur la fiche technique correspondante.
- ② Circonférence de roue de mesure et surface de roue de mesure dépendent de la roue de mesure intégrée.

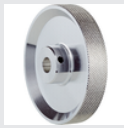

Anschlussbelegung



accessoires recommandés

Autres modèles d'appareil et accessoires → www.sick.com/MWS120

	description succincte	type	référence
roues de mesure et mécaniques de roue de mesure			
	<ul style="list-style-type: none">Segment de produits: Roues de mesure et mécaniques de roue de mesureProduit: Roues de mesureDescription: Roue de mesure en aluminium avec joint torique (NBR70) pour axe saillant 10 mm, circonférence 200 mm	BEF-MR010020R	2055224
	<ul style="list-style-type: none">Segment de produits: Roues de mesure et mécaniques de roue de mesureProduit: Roues de mesureDescription: Roue de mesure en aluminium avec joint torique (NBR70) pour axe saillant 10 mm, circonférence 300 mm	BEF-MR010030R	2049278
	<ul style="list-style-type: none">Segment de produits: Roues de mesure et mécaniques de roue de mesureProduit: Roues de mesureDescription: Roue de mesure avec joint torique (NBR70) pour axe saillant 10 mm, circonférence 500 mm	BEF-MR010050R	2055227
	<ul style="list-style-type: none">Segment de produits: Roues de mesure et mécaniques de roue de mesureProduit: Roues de mesureDescription: Roue de mesure en aluminium avec fraisage croisé pour axe saillant 10 mm, circonférence 500 mm	BEF-MR10500AK	4084733
	<ul style="list-style-type: none">Segment de produits: Roues de mesure et mécaniques de roue de mesureProduit: Roues de mesureDescription: Roue de mesure en aluminium avec fraisage croisé pour axe saillant 10 mm, circonférence 200 mm	BEF-MR10200AK	4084737
	<ul style="list-style-type: none">Segment de produits: Roues de mesure et mécaniques de roue de mesureProduit: Roues de mesureDescription: Roue de mesure en aluminium avec surface en polyuréthane lisse pour axe saillant 10 mm, circonférence 200 mm	BEF-MR10200AP	4084738
	<ul style="list-style-type: none">Segment de produits: Roues de mesure et mécaniques de roue de mesureProduit: Roues de mesureDescription: Roue de mesure en aluminium avec surface en polyuréthane cannelée pour axe saillant 10 mm, circonférence 200 mm	BEF-MR10200APG	4084740
	<ul style="list-style-type: none">Segment de produits: Roues de mesure et mécaniques de roue de mesureProduit: Roues de mesureDescription: Roue de mesure en aluminium avec surface en polyuréthane à aspérités pour axe saillant 10 mm, circonférence 200 mm	BEF-MR10200APN	4084739
	<ul style="list-style-type: none">Segment de produits: Roues de mesure et mécaniques de roue de mesureProduit: Roues de mesure	BEF-MR10500AP	4084734

	description succincte	type	référence
    	<ul style="list-style-type: none"> • Description: Bras à ressort pour la mesure linéaire avec contact, pression de contact du ressort réglable manuelle sans outils par incréments de 6 à 4 N de 0 ... 24 N, peut être combiné avec des codeurs et roues de mesure disponibles séparément. • Contenu de la livraison: Bras de ressort MWS120 (référence : 2118239), 3 pièces M4 x 16 vis cylindriques pour montage de l'adaptateur ou du codeur • Convient pour: MWS120, montage direct Ø 60 mm codeur à bride de serrage avec arbre mécanique "S4" = Ø 10 mm, DBS60, DFS60, AFS60 AFM60. Des codeurs de Ø 36 mm tels que AHS/AHM36 peuvent être montés avec une bride d'adaptation (réf. art. : 2072298), équerre de fixation MWS120 (réf. art. : 2113284) 	BEF-WF-MWS-NCV	2113284
	<ul style="list-style-type: none"> • Segment de produits: Roues de mesure et mécaniques de roue de mesure • Produit: Roues de mesure • Description: Équerre de fixation pour système à roue de mesure MWS120 et détecteurs de mouvement de surface à laser SPEETEC 1D • Convient pour: MWS120, NCV50 (associé à équerre de fixation BEF-WN-NCV50 réf. 2117456) 	BEF-MR10300AK	2115703
	<ul style="list-style-type: none"> • Segment de produits: Roues de mesure et mécaniques de roue de mesure • Produit: Roues de mesure • Description: Roue de mesure en aluminium avec fraisage croisé pour axe saillant 10 mm, circonférence 300 mm 	BEF-MR10300AP	2118512
	<ul style="list-style-type: none"> • Segment de produits: Roues de mesure et mécaniques de roue de mesure • Produit: Roues de mesure • Description: Roue de mesure en aluminium avec surface en polyuréthane cannelée pour axe saillant 10 mm, circonférence 300 mm 	BEF-MR10300APG	2118496
	<ul style="list-style-type: none"> • Segment de produits: Roues de mesure et mécaniques de roue de mesure • Produit: Roues de mesure • Description: Roue de mesure en aluminium avec surface en polyuréthane à aspérités pour axe saillant 10 mm, circonférence 300 mm 	BEF-MR10300APN	2118494

	description succincte	type	référence
connecteurs et câbles			
	<ul style="list-style-type: none">• Mode de raccordement tête A: Extrémité de câble ouverte• Mode de raccordement tête B: Extrémité de câble ouverte• Type de signal: SSI, incrémental, HIPERFACE®• Contenu de la livraison: Au mètre• Câble: 8 fils, PUR, sans halogène• Description: SSI, blindé, Incrémental, HIPERFACE®	LTG-2308-MWENC	6027529
	<ul style="list-style-type: none">• Mode de raccordement tête A: Extrémité de câble ouverte• Mode de raccordement tête B: Extrémité de câble ouverte• Type de signal: SSI, incrémental• Contenu de la livraison: Au mètre• Câble: 11 fils, PUR• Description: SSI, blindé, Incrémental	LTG-2411-MW	6027530
	<ul style="list-style-type: none">• Mode de raccordement tête A: Extrémité de câble ouverte• Mode de raccordement tête B: Extrémité de câble ouverte• Type de signal: SSI, incrémental• Contenu de la livraison: Au mètre• Câble: 12 fils, PUR, sans halogène• Description: SSI, blindé, Incrémental	LTG-2512-MW	6027531
	<ul style="list-style-type: none">• Mode de raccordement tête A: Extrémité de câble ouverte• Mode de raccordement tête B: Extrémité de câble ouverte• Type de signal: SSI, TTL, HTL, incrémental• Contenu de la livraison: Au mètre• Câble: 12 fils, résistant aux UV et à l'eau salée, PUR, sans halogène• Description: SSI, blindé, TTL, HTL, Incrémental	LTG-2612-MW	6028516
	<ul style="list-style-type: none">• Mode de raccordement tête A: Connecteur femelle, M12, 8 pôles, droit, Codage A• Type de signal: Incrémental, SSI• Câble: CAT5, CAT5e• Description: Incrémental, blindéSSI• Raccordement: Raccord autodénudant rapide• Section du conducteur admissible: 0,14 mm² ... 0,34 mm²	DOS-1208-GA01	6045001
	<ul style="list-style-type: none">• Mode de raccordement tête A: Connecteur mâle, M12, 8 pôles, droit, Codage A• Type de signal: Incrémental• Câble: CAT5, CAT5e• Description: Incrémental, blindé• Raccordement: Raccord autodénudant rapide• Section du conducteur admissible: 0,14 mm² ... 0,34 mm²	STE-1208-GA01	6044892
	<ul style="list-style-type: none">• Mode de raccordement tête A: Connecteur femelle, M23, 12 pôles, droit• Mode de raccordement tête B: Extrémité de câble ouverte• Type de signal: Incrémental• Câble: 2 m, 11 fils, PUR• Description: Incrémental, blindé	DOL-2312-G02MLA3	2030682
	<ul style="list-style-type: none">• Mode de raccordement tête A: Connecteur femelle, M23, 12 pôles, droit• Mode de raccordement tête B: Extrémité de câble ouverte• Type de signal: Incrémental• Câble: 7 m, 11 fils, PUR• Description: Incrémental, blindé	DOL-2312-G07MLA3	2030685
	<ul style="list-style-type: none">• Mode de raccordement tête A: Connecteur femelle, M23, 12 pôles, droit• Mode de raccordement tête B: Extrémité de câble ouverte• Type de signal: Incrémental• Câble: 10 m, 11 fils, PUR• Description: Incrémental, blindé• Domaine d'utilisation: Domaine de l'huile/des lubrifiants	DOL-2312-G10MLA3	2030688
	<ul style="list-style-type: none">• Mode de raccordement tête A: Connecteur femelle, M23, 12 pôles, droit• Mode de raccordement tête B: Extrémité de câble ouverte• Type de signal: Incrémental• Câble: 15 m, 11 fils, PUR• Description: Incrémental, blindé• Domaine d'utilisation: Domaine de l'huile/des lubrifiants	DOL-2312-G15MLA3	2030692
	<ul style="list-style-type: none">• Mode de raccordement tête A: Connecteur femelle, M23, 12 pôles, droit• Mode de raccordement tête B: Extrémité de câble ouverte• Type de signal: Incrémental• Câble: 20 m, 11 fils, PUR• Description: Incrémental, blindé	DOL-2312-G20MLA3	2030695
	<ul style="list-style-type: none">• Mode de raccordement tête A: Connecteur femelle, M23, 12 pôles, droit• Mode de raccordement tête B: Extrémité de câble ouverte• Type de signal: Incrémental• Câble: 25 m, 11 fils, PUR	DOL-2312-G25MLA3	2030699

	description succincte	type	référence
	<ul style="list-style-type: none"> Description: Incrémental, blindé Domaine d'utilisation: Domaine de l'huile/des lubrifiants Mode de raccordement tête A: Connecteur femelle, M23, 12 pôles, droit Mode de raccordement tête B: Extrémité de câble ouverte Type de signal: Incrémental Câble: 30 m, 11 fils, PUR Description: Incrémental, blindé 	DOL-2312-G30MLA3	2030702
	<ul style="list-style-type: none"> Mode de raccordement tête A: Connecteur femelle, M23, 12 pôles, droit Mode de raccordement tête B: Extrémité de câble ouverte Type de signal: Incrémental Câble: 1,5 m, 12 fils, PUR, sans halogène Description: Incrémental, blindé 	DOL-2312-G1M5MA3	2029212
	<ul style="list-style-type: none"> Mode de raccordement tête A: Connecteur femelle, M23, 12 pôles, droit Mode de raccordement tête B: Extrémité de câble ouverte Type de signal: Incrémental Câble: 3 m, 12 fils, PUR, sans halogène Description: Incrémental, blindé 	DOL-2312-G03MMA3	2029213
	<ul style="list-style-type: none"> Mode de raccordement tête A: Connecteur femelle, M23, 12 pôles, droit Mode de raccordement tête B: Extrémité de câble ouverte Type de signal: Incrémental Câble: 5 m, 12 fils, PUR, sans halogène Description: Incrémental, blindé 	DOL-2312-G05MMA3	2029214
	<ul style="list-style-type: none"> Mode de raccordement tête A: Connecteur femelle, M23, 12 pôles, droit, Codage A Type de signal: HIPERFACE®, SSI, incrémental Description: HIPERFACE®, blindéSSIIncrémental Raccordement: Raccordement soudé 	DOS-2312-G	6027538
	<ul style="list-style-type: none"> Mode de raccordement tête A: Connecteur femelle, M23, 12 pôles, droit Mode de raccordement tête B: Extrémité de câble ouverte Type de signal: Incrémental Câble: 10 m, 12 fils, PUR, sans halogène Description: Incrémental, blindé 	DOL-2312-G10MMA3	2029215
	<ul style="list-style-type: none"> Mode de raccordement tête A: Connecteur mâle, M23, 12 pôles, droit, Codage A Type de signal: HIPERFACE®, SSI, incrémental, RS-422 Description: HIPERFACE®, blindéSSIIncrémentalRS-422 Raccordement: Raccordement soudé 	STE-2312-G	6027537
	<ul style="list-style-type: none"> Mode de raccordement tête A: Connecteur femelle, M23, 12 pôles, droit Mode de raccordement tête B: Extrémité de câble ouverte Type de signal: Incrémental Câble: 20 m, 12 fils, PUR, sans halogène Description: Incrémental, blindé 	DOL-2312-G20MMA3	2029216
	<ul style="list-style-type: none"> Mode de raccordement tête A: Connecteur femelle, M23, 12 pôles, droit Mode de raccordement tête B: Extrémité de câble ouverte Type de signal: Incrémental Câble: 30 m, 12 fils, PUR, sans halogène Description: Incrémental, blindé 	DOL-2312-G30MMA3	2029217
	<ul style="list-style-type: none"> Mode de raccordement tête A: Connecteur femelle, M12, 8 pôles, droit Mode de raccordement tête B: Extrémité de câble ouverte Type de signal: Incrémental, SSI Câble: 2 m, 8 fils, PUR, sans halogène Description: Incrémental, blindé, SSI Raccordement: Extrémité de câble ouverte 	DOL-1208-G02MAC1	6032866
	<ul style="list-style-type: none"> Mode de raccordement tête A: Connecteur femelle, M12, 8 pôles, droit Mode de raccordement tête B: Extrémité de câble ouverte Type de signal: Incrémental, SSI Câble: 5 m, 8 fils, PUR, sans halogène Description: Incrémental, blindé, SSI Raccordement: Extrémité de câble ouverte 	DOL-1208-G05MAC1	6032867
	<ul style="list-style-type: none"> Mode de raccordement tête A: Connecteur femelle, M12, 8 pôles, droit Mode de raccordement tête B: Extrémité de câble ouverte Type de signal: Incrémental, SSI Câble: 10 m, 8 fils, PUR, sans halogène Description: Incrémental, blindé, SSI Raccordement: Extrémité de câble ouverte 	DOL-1208-G10MAC1	6032868
	<ul style="list-style-type: none"> Mode de raccordement tête A: Connecteur femelle, M12, 8 pôles, droit Mode de raccordement tête B: Extrémité de câble ouverte Type de signal: Incrémental, SSI Câble: 20 m, 8 fils, PUR, sans halogène 	DOL-1208-G20MAC1	6032869

	description succincte	type	référence
	<ul style="list-style-type: none">• Description: Incrémental, blindé, SSI• Raccordement: Extrémité de câble ouverte		

SICK EN BREF

SICK est l'un des principaux fabricants de capteurs et de solutions de détection intelligents pour les applications industrielles. Notre gamme unique de produits et de services vous fournit tous les outils dont vous avez besoin pour la gestion sûre et efficace de vos processus, la protection des personnes contre les accidents et la prévention des dommages environnementaux.

Nous possédons une vaste expérience dans de nombreux secteurs et connaissons vos processus et vos exigences. Nous sommes en mesure de vous proposer les capteurs intelligents qui répondent parfaitement à vos besoins. Nos solutions systèmes sont testées et améliorées dans des centres d'application situés en Europe, en Asie et en Amérique du Nord afin de satisfaire pleinement nos clients. Cette rigueur a fait de notre entreprise un fournisseur et partenaire de développement fiable.

Nous proposons également une gamme complète de services : les SICK LifeTime Services vous accompagnent tout au long du cycle de vie de vos machines et vous garantissent sécurité et productivité.

C'est ainsi que nous concevons la détection intelligente.

DANS LE MONDE ENTIER, PRÈS DE CHEZ VOUS :

Interlocuteurs et autres sites sur → www.sick.com