



# OLS20-BB1114142

OLS

DÉTECTEURS DE CONTRASTE

**SICK**  
Sensor Intelligence.



illustration non contractuelle



## informations de commande

type	référence
OLS20-BB1114142	1095594

Autres modèles d'appareil et accessoires → [www.sick.com/OLS](http://www.sick.com/OLS)

## caractéristiques techniques détaillées

### Caractéristiques

<b>Forme du boîtier</b>	Moyen
<b>Dimensions (l x H x P)</b>	31 mm x 62 mm x 52,5 mm
<b>Largeur de module (min.)</b>	≥ 1,5 mm
<b>Rayon de voie (min.)</b>	≥ 0,5 m
<b>Couleur de traces</b>	Orange
<b>Source d'émission</b>	LED, lumière bleue visible <sup>1)</sup>
<b>Taille du spot lumineux</b>	180 mm x 9 mm <sup>2)</sup>
<b>Filtrage de réception</b>	≤ 610 nm
<b>Longueur d'onde</b>	450 nm
<b>Types de codes-barres</b>	2/5 entrelacé
<b>Zone de fonctionnement</b>	90 mm ... 110 mm
<b>Distance de détection</b>	≤ 100 mm
<b>Tolérance de distance de détection</b>	± 10 mm
<b>Grandeurs caractéristiques relatives à la sécurité</b>	
MTTF <sub>D</sub>	271 années

<sup>1)</sup> Durée de vie moyenne de 100.000 h à T<sub>U</sub> = + 25 °C.

<sup>2)</sup> Champ visuel voie ± 90 mm, champ visuel code ± 50 mm.

## Interfaces

<b>IO-Link</b>	✓ , COM3 (230,4 kBaud)
Temps de cycle	5 ms
Longueur de données de process	21 Byte Process Data In
<b>CANopen</b>	✓
<b>Sortie numérique</b>	Q <sub>1</sub>
Nombre	1

## Électrique

<b>Tension d'alimentation</b>	18 V DC ... 30 V DC <sup>1)</sup>
<b>Ondulation résiduelle</b>	≤ 5 V <sub>ss</sub> <sup>2)</sup>
<b>Puissance absorbée</b>	< 3 W <sup>3)</sup>
<b>Période d'échantillonnage</b>	5 ms
<b>Précision centre optique</b>	± 1 mm
<b>Sortie de commutation</b>	Push-pull : PNP/NPN
<b>Sortie de commutation (tension)</b>	Push-Pull : PNP/NPN HIGH = U <sub>V</sub> - < 3 V / LOW : ≤ 3 V
<b>Courant de sortie I<sub>max</sub></b>	< 100 mA
<b>Incrément de temps</b>	Aucune
<b>Classe de protection</b>	III
<b>Protection électriques</b>	Raccordements U <sub>V</sub> protégés contre l'inversion de polarité Sortie Q protégée contre les courts-circuits Suppression des impulsions parasites
<b>Groupe de risque LED</b>	2 (IEC 62471)
<b>Mode de raccordement</b>	Fiche M12, 5 pôles

<sup>1)</sup> Valeurs limites pour fonctionnement en réseau protégé contre les courts-circuits max. 8 A.

<sup>2)</sup> Ne doit pas être supérieur ou inférieur aux valeurs de tolérance U<sub>V</sub>.

<sup>3)</sup> Sans charge.

## Mécanique

<b>Matériau du boîtier</b>	Zinc moulé sous pression
<b>Poids</b>	250 g

## Caractéristiques ambiantes

<b>Température de fonctionnement</b>	-10 °C ... +55 °C
<b>Température ambiante d'entreposage</b>	-25 °C ... +75 °C
<b>Insensibilité à la lumière ambiante</b>	50.000 lx
<b>Résistance aux chocs</b>	Selon CEI 60068
<b>Indice de protection</b>	IP67
<b>Fichier UL n°</b>	NRKH.E181493 & NRKH7.E181493

## Classifications

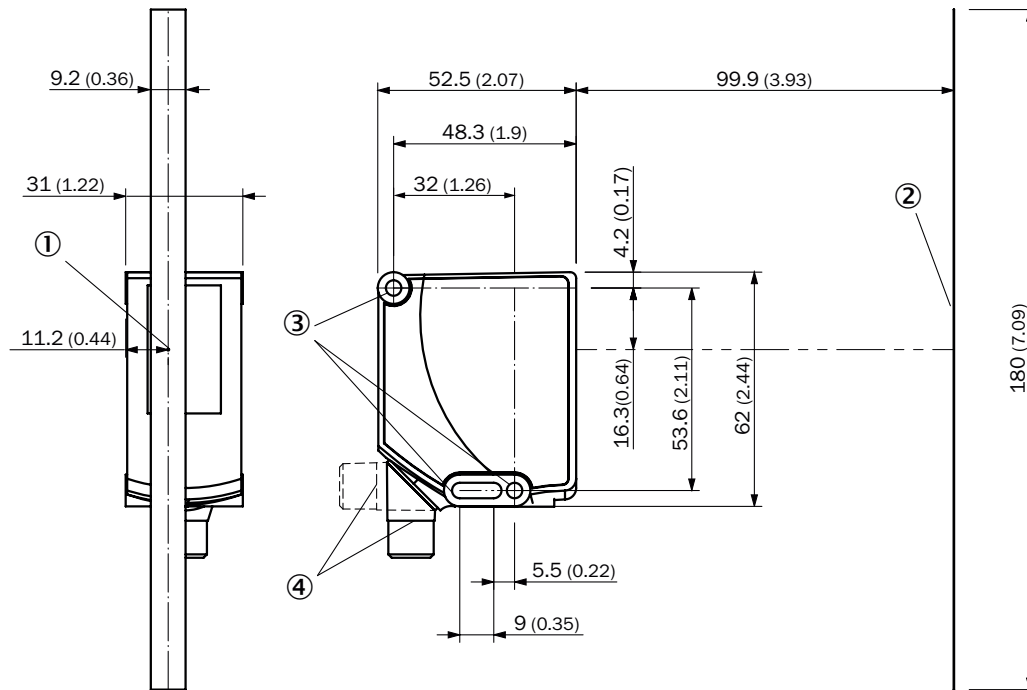
<b>ECLASS 5.0</b>	27270906
<b>ECLASS 5.1.4</b>	27270906
<b>ECLASS 6.0</b>	27270906

ECLASS 6.2	27270906
ECLASS 7.0	27270906
ECLASS 8.0	27270906
ECLASS 8.1	27270906
ECLASS 9.0	27270906
ECLASS 10.0	27270906
ECLASS 11.0	27270906
ECLASS 12.0	27270906
ETIM 5.0	EC001820
ETIM 6.0	EC001820
ETIM 7.0	EC001820
ETIM 8.0	EC001820
UNSPSC 16.0901	39121528

Certifications

EU declaration of conformity	✓
UK declaration of conformity	✓
ACMA declaration of conformity	✓
Moroccan declaration of conformity	✓
China RoHS	✓
cULus certificate	✓
IO-Link certificate	✓
CANopen certificate	✓
Photobiological safety (IEC EN 62471)	✓
Information according to Art. 3 of Data Act (Regulation EU 2023/2854)	✓

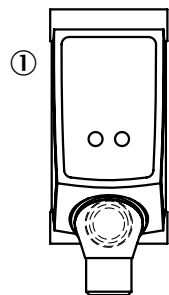
## Plan coté



Dimensions en mm (inch)

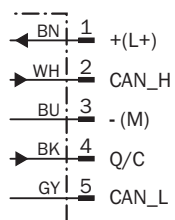
- ① Axe optique
- ② plage de vision
- ③ trou de fixation, Ø 4,1 mm
- ④ connecteur mâle M12 (orientable à 180°)

## Possibilités de réglage



- ① voyants





## Schéma de raccordement Cd-422



## accessoires recommandés

Autres modèles d'appareil et accessoires → [www.sick.com/OLS](https://www.sick.com/OLS)

	description succincte	type	référence
codes			
	<ul style="list-style-type: none"> <li><b>Famille de produits:</b> Codes de positionnement</li> <li><b>Description:</b> Codes-barres 1D au format 2/5 entrelacé, lot de 108 codes-barres, 9 feuilles A4 de 12 codes-barres chacune, matériau de base en PVC luminescent avec film de protection, codes 0001 à 0108, orange fluo</li> </ul>	BARCODE 7510-038-0001-0108	5338408
	<ul style="list-style-type: none"> <li><b>Famille de produits:</b> Codes de positionnement</li> <li><b>Description:</b> Ruban adhésif en tissu luminescent pour l'apport aisé sur toute sorte de feuilles, largeur 2,5 cm, longueur 25 m, orange fluo</li> </ul>	RUBAN ADHESIF, TISSU	5337868
	<ul style="list-style-type: none"> <li><b>Famille de produits:</b> Codes de positionnement</li> <li><b>Description:</b> Ruban adhésif en PVC robuste luminescent pour l'apport aisé sur toute sorte de feuilles, largeur 2 cm, longueur 25 m, orange fluo</li> </ul>	TAPE 7510-038-20-25	5338378
	<ul style="list-style-type: none"> <li><b>Famille de produits:</b> Codes de positionnement</li> <li><b>Description:</b> Étendue de la livraison : 1 x feuille 90°, bande adhésive en PVC robuste et luminescente, préparé comme feuille 90° dans un rayon de 500 mm, orange néon</li> </ul>	TAPE 7510-038-500	5338387
	<ul style="list-style-type: none"> <li><b>Famille de produits:</b> Codes de positionnement</li> <li><b>Description:</b> Étendue de la livraison : 1 feuille 90°, ruban adhésif en PVC robuste luminescent, préparé sous forme de feuille 90° avec rayon de 1.000 mm, orange fluo</li> </ul>	TAPE 7510-038-1000	5338388
	<ul style="list-style-type: none"> <li><b>Famille de produits:</b> Codes de positionnement</li> <li><b>Description:</b> Film de protection pour ruban adhésif, classe de résistance au glissement R10, protection contre l'usure et l'humidité, largeur 3,5 cm, longueur 50 m</li> </ul>	TAPE 250AS-35-50	5338386
	<ul style="list-style-type: none"> <li><b>Famille de produits:</b> Codes de positionnement</li> <li><b>Description:</b> Étendue de la livraison : feuille 1 x 90°, film protecteur pour bande adhésive, classe de résistance au glissement R10, protection contre l'abrasion et l'humidité, préparé comme feuille 90° dans un rayon de 500 mm</li> </ul>	TAPE 250AS-500-35	5338389
	<ul style="list-style-type: none"> <li><b>Famille de produits:</b> Codes de positionnement</li> <li><b>Description:</b> Étendue de la livraison : 1 x feuille 90°, film protecteur pour bande adhésive, classe de résistance au glissement R10, protection contre l'abrasion et l'humidité, préparé comme feuille 90° dans un rayon de 1 000 mm</li> </ul>	TAPE 250AS-100-35	5338390
	<ul style="list-style-type: none"> <li><b>Famille de produits:</b> Codes de positionnement</li> <li><b>Description:</b> Codes-barres 1D format 2/5 entrelacé, jeu de 108 codes-barres, 9 feuilles A4 de 12 codes-barres chacune, matériau de base PVC luminescent avec film de protection, codes 0109 à 0218, orange fluo. Complément (codes successeurs) au <a href="https://www.sick.com/5338408" target="_blank">CODE-BARRES 7510-038-0001-0108</a></li> </ul>	BARCODE 7510-038-0109-0218	5342395

	description succincte	type	référence
connecteurs et câbles			
	<ul style="list-style-type: none"> <li>• <b>Mode de raccordement tête A:</b> Connecteur mâle, M12, 5 pôles, droit, Codage A</li> <li>• <b>Description:</b> Non blindé</li> <li>• <b>Raccordement:</b> Borniers à vis</li> <li>• <b>Section du conducteur admissible:</b> ≤ 0,75 mm²</li> <li>• <b>Remarque:</b> Pour technologie de bus de terrain</li> </ul>	STE-1205-G	6022083
	<ul style="list-style-type: none"> <li>• <b>Mode de raccordement tête A:</b> Connecteur femelle, M12, 5 pôles, droit, Codage A</li> <li>• <b>Mode de raccordement tête B:</b> Extrémité de câble ouverte</li> <li>• <b>Type de signal:</b> Câble capteur / actionneur</li> <li>• <b>Câble:</b> 5 m, 5 fils, PVC</li> <li>• <b>Description:</b> Câble capteur / actionneur, non blindé</li> <li>• <b>Domaine d'utilisation:</b> Domaine de produit chimique, zones non sollicitées</li> </ul>	YF2A15-050VB5X-LEAX	2096240
technique de fixation			
	<ul style="list-style-type: none"> <li>• <b>Description:</b> Plaque N04 pour supports de serrage universels, acier</li> <li>• <b>Matériau:</b> Acier, zinc moulé sous pression</li> <li>• <b>Détails:</b> Acier galvanisé (plaque), zinc moulé sous pression (support de serrage)</li> <li>• <b>Contenu de la livraison:</b> Support de serrage universel (5322626), matériel de fixation</li> <li>• <b>Convient pour:</b> Dx50, UC12, W12G, W14-2, W18-2, W23, W280, W11-2, W12-3, W12-2 Laser, W12 Teflon, W16, W18-3, W23-2, W24-2, W24-2 Ex, W26, W27-2 Laser, W27-2, W27-3, W34, W260, W280-2, PowerProx, Reflex Array, W11G-2, W18-3 Ex, W27-3 Ex</li> </ul>	BEF-KHS-N04	2051610
appareils réseau			
		IOLA2US-01101 (SiLink2 Master)	1061790

## SICK EN BREF

SICK est l'un des principaux fabricants de capteurs et de solutions de détection intelligents pour les applications industrielles. Notre gamme unique de produits et de services vous fournit tous les outils dont vous avez besoin pour la gestion sûre et efficace de vos processus, la protection des personnes contre les accidents et la prévention des dommages environnementaux.

Nous possédons une vaste expérience dans de nombreux secteurs et connaissons vos processus et vos exigences. Nous sommes en mesure de vous proposer les capteurs intelligents qui répondent parfaitement à vos besoins. Nos solutions systèmes sont testées et améliorées dans des centres d'application situés en Europe, en Asie et en Amérique du Nord afin de satisfaire pleinement nos clients. Cette rigueur a fait de notre entreprise un fournisseur et partenaire de développement fiable.

Nous proposons également une gamme complète de services : les SICK LifeTime Services vous accompagnent tout au long du cycle de vie de vos machines et vous garantissent sécurité et productivité.

**C'est ainsi que nous concevons la détection intelligente.**

## DANS LE MONDE ENTIER, PRÈS DE CHEZ VOUS :

Interlocuteurs et autres sites sur → [www.sick.com](http://www.sick.com)