



PLOC2D-654C

PLOC2D

SYSTÈMES DE GUIDAGE DE ROBOT

SICK
Sensor Intelligence.



informations de commande

type	référence
PLOC2D-654C	1087255

Autres modèles d'appareil et accessoires → www.sick.com/PLOC2D



caractéristiques techniques détaillées

Caractéristiques

Nom de produit	PLOC2D-FLEX0001
Caractéristiques du système	Capteur autonome facile à configurer pour la localisation de pièces avec mesures 2D
Source lumineuse	LED d'éclairage – (à commander séparément comme accessoire)
Classe laser	1, conforme à 21 CFR 1040.10 à l'exception des différences selon « Laser Notice No. 50 » du 24 juin 2007 (IEC 60825-1:2014) EN 60825-1:2014
Mise au point optique	Focale réglable (manuellement)
Principe de localisation	Comparaison de la forme
Résolution du capteur	2.048 px x 2.048 px (4,2 MP)
Objectif	Monture C
Type de montage	Interchangeable
Format optique	1"
Remarque	À commander séparément comme accessoire
Technologie	Instantané 2D, analyse d'image
Description	Localisation 2D haute résolution de pièces avec un grand champ de vue

Mécanique/électronique

Mode de raccordement	1 connecteur mâle M12 de 17 pôles (série, I/O, alimentation électrique) 1 M8, connecteur femelle de 4 pôles (USB, non utilisé) 2 x prise M12, 8 pôles (Gigabit Ethernet, un seul port utilisé)
Tension d'alimentation	24 V, ± 20 %
Puissance absorbée	10 W, ± 20 %
Matériau du boîtier	Aluminium moulé sous pression
Couleur du boîtier	Bleu clair (RAL 5012)
Dimensions (L x l x H)	142,8 mm x 90 mm x 106,1 mm (uniquement boîtier sans objectif ni capuchon de protection de l'optique)
Poids	635 g
Indice de protection	IP65 ¹⁾

¹⁾ Lors de l'utilisation du capot et du connecteur mâle.

Performance

Durée de localisation	< 0,5 secondes pour la première partie sur l'image, < 100 ms pour les autres parties sur l'image
Précision de localisation	± 0,5 px, ± 0,1°
Données de sortie	X, Y (mm), rotation autour de Z (degrés)

Interfaces

Ethernet	✓
Taux de transfert des données	100 Mbit/s
Protocole	TCP / IP XML et CSV (robot), TCP / IP (utilisateur) PROFINET EtherNet/IP™ FTP
Raccordement électrique	Connecteur mâle M12, 8 pôles, codage x
Tension d'alimentation	
Raccordement électrique	M12, 4 pôles, code A
Interface utilisateur	Serveur Internet
Stockage et récupération des données	Enregistrement des images et des données sur une carte mémoire microSD et un site FTP externe

Caractéristiques ambiantes

Température ambiante de fonctionnement	0 °C ... +50 °C, humidité relative admissible : de 0 % à 90 % (sans condensation)
Température ambiante d'entreposage	-20 °C ... +70 °C ¹⁾
Résistance aux chocs	EN 60068-2-27:2009-05
Charge en vibrations	EN 60068-2-6:2008-02

¹⁾ Humidité relative admissible : de 0 % à 90 % (sans condensation).

Remarques générales

Contenu de la livraison	Caméra avec support C-Mount Logiciel PLOC2D Non inclus dans la livraison : optique et éclairage
--------------------------------	---

Certifications

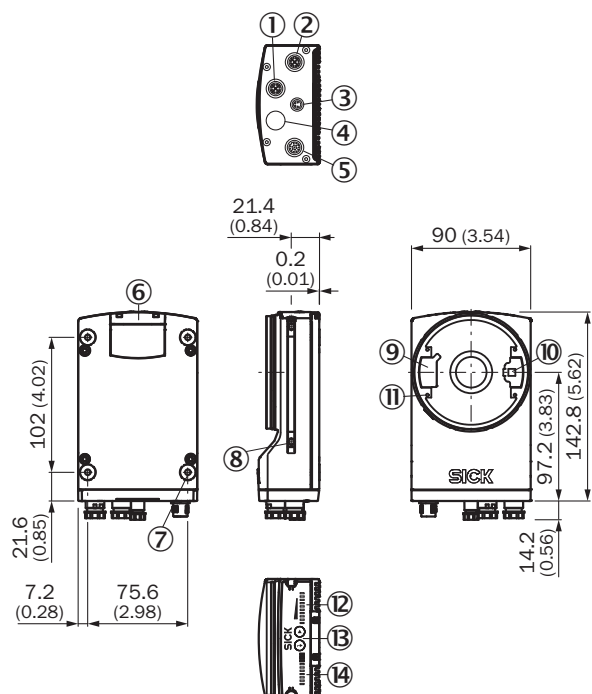
EU declaration of conformity	✓
UK declaration of conformity	✓
ACMA declaration of conformity	✓
China RoHS	✓
Information according to Art. 3 of Data Act (Regulation EU 2023/2854)	✓

Classifications

ECLASS 5.0	27381501
ECLASS 5.1.4	27381501
ECLASS 6.0	27381590
ECLASS 6.2	27381590
ECLASS 7.0	27381590
ECLASS 8.0	27381590

ECLASS 8.1	27381590
ECLASS 9.0	27381590
ECLASS 10.0	27381590
ECLASS 11.0	27381591
ECLASS 12.0	27381591

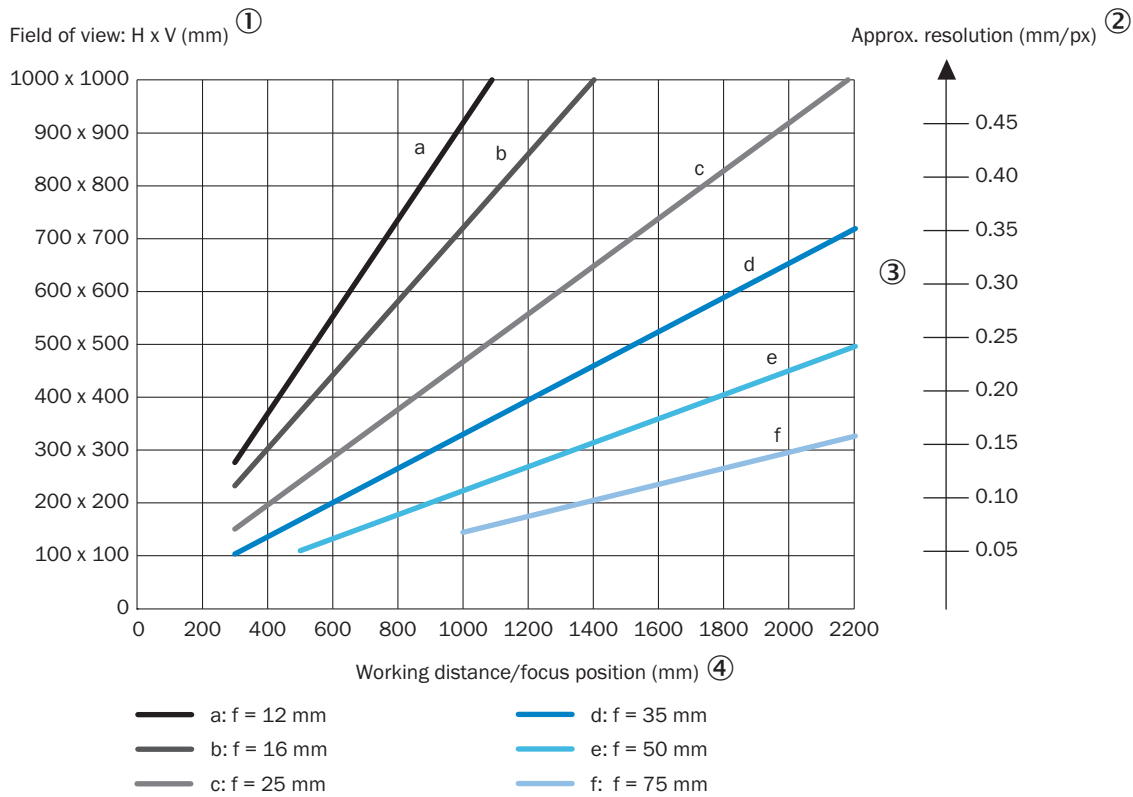
Plan coté



Dimensions en mm (inch)

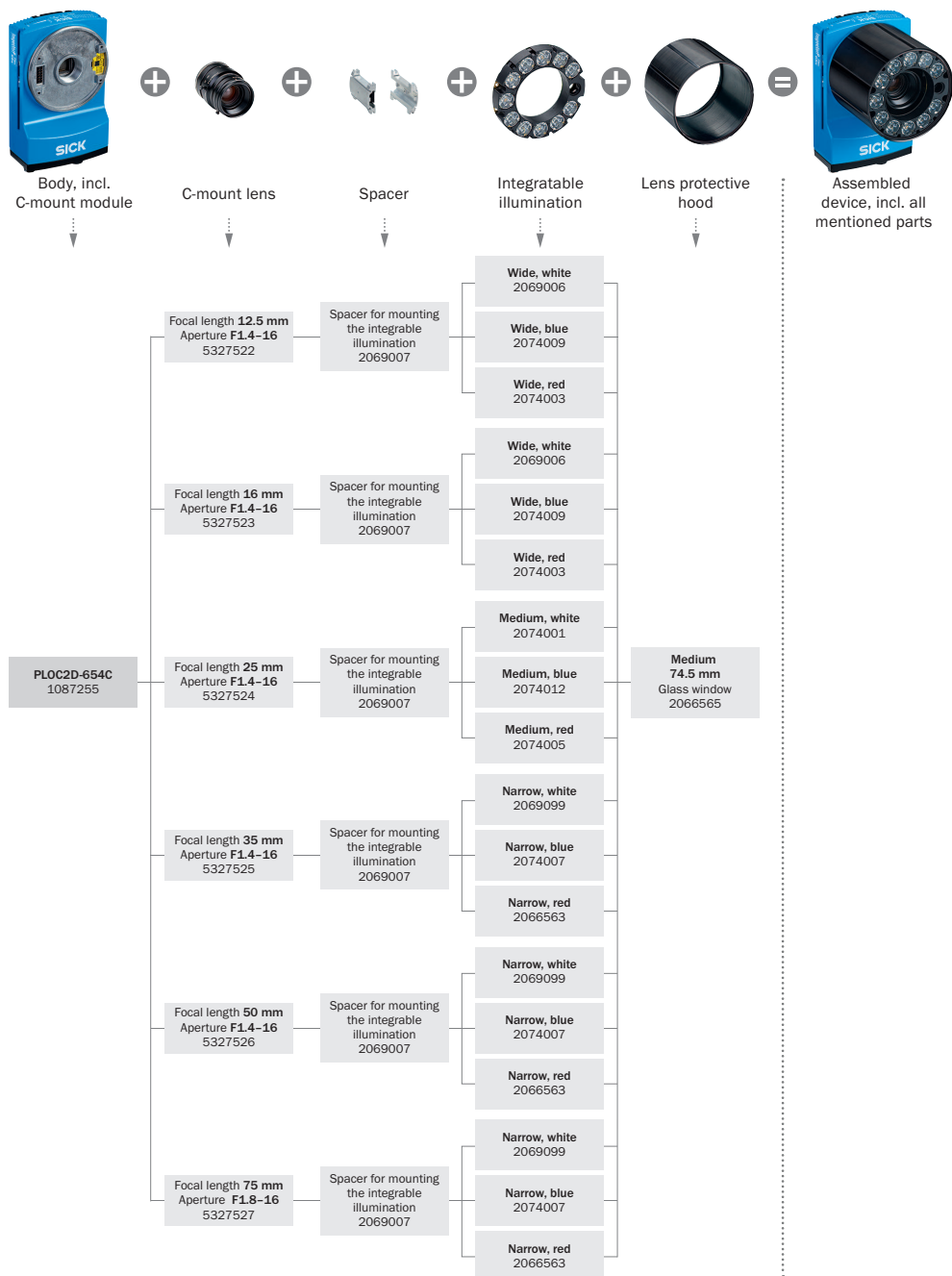
- ① Raccordement P1 « Ethernet »
- ② raccordement P3 « Ethernet »
- ③ raccordement X2 « USB » ou « déclenchement éclairage externe », en fonction du type
- ④ raccordement P2 « CAN OUT », en fonction du type
- ⑤ raccordement X1 « Power/Serial Data/CAN/I/O » ou « CAN IN », en fonction du type
- ⑥ capot pour le logement de la carte mémoire microSD
- ⑦ filetage à trou borgne M5, profondeur de 5 mm (4 x), pour la fixation du capteur
- ⑧ écrous coulisseaux M5, 5,5 mm de profondeur (2 x), pour fixation (alternatif)
- ⑨ connecteur de raccordement de l'éclairage intégré
- ⑩ sortie outil d'alignement laser
- ⑪ filetage à trou borgne 2,5 mm (4 x) pour la fixation des écarteurs pour l'éclairage intégré
- ⑫ afficheur bargraphe
- ⑬ touche de fonction (2 x)
- ⑭ LED pour affichage d'état (2 niveaux), 10 x

Caractéristique




- ① Champ de vue : horizontal x vertical en mm
- ② Résolution approximative en mm/px
- ③ distance focal de l'objectif
- ④ Distance de travail/distance focale en mm

Guide de sélection



accessoires recommandés

Autres modèles d'appareil et accessoires → www.sick.com/PLOC2D

	description succincte	type	référence
outils de mise en service et outils de contrôle			
	<ul style="list-style-type: none">• Produit: Équipement de test• Description: Modèle d'alignement et d'étalonnage au format A3	PLOC2D plaque d'alignement et d'étalonnage au format A3	4092645

SICK EN BREF

SICK est l'un des principaux fabricants de capteurs et de solutions de détection intelligents pour les applications industrielles. Notre gamme unique de produits et de services vous fournit tous les outils dont vous avez besoin pour la gestion sûre et efficace de vos processus, la protection des personnes contre les accidents et la prévention des dommages environnementaux.

Nous possédons une vaste expérience dans de nombreux secteurs et connaissons vos processus et vos exigences. Nous sommes en mesure de vous proposer les capteurs intelligents qui répondent parfaitement à vos besoins. Nos solutions systèmes sont testées et améliorées dans des centres d'application situés en Europe, en Asie et en Amérique du Nord afin de satisfaire pleinement nos clients. Cette rigueur a fait de notre entreprise un fournisseur et partenaire de développement fiable.

Nous proposons également une gamme complète de services : les SICK LifeTime Services vous accompagnent tout au long du cycle de vie de vos machines et vous garantissent sécurité et productivité.

C'est ainsi que nous concevons la détection intelligente.

DANS LE MONDE ENTIER, PRÈS DE CHEZ VOUS :

Interlocuteurs et autres sites sur → www.sick.com