



# FLX0-GPNT100

Flexi Compact

SYSTÈMES DE COMMANDE DE SÉCURITÉ

**SICK**  
Sensor Intelligence.



### informations de commande

type	référence
FLX0-GPNT100	1085356

Autres modèles d'appareil et accessoires → [www.sick.com/Flexi\\_Compact](http://www.sick.com/Flexi_Compact)



### caractéristiques techniques détaillées

#### Caractéristiques

<b>Module</b>	Passerelle
<b>Description</b>	Le module passerelle permet au système de commande de sécurité d'envoyer des données à des fins de commande et de diagnostic vers un réseau et d'en recevoir.
<b>Security Level</b>	SL-C 1 (IEC 62443-4-2)
<b>Bus de terrain</b>	PROFINET TCP/IP sockets
<b>Type de configuration</b>	Via logiciel (Safety Designer)
<b>Contenu de la livraison</b>	Passerelle Notice d'instruction à télécharger

#### Fonctions

<b>Intégration à un réseau PROFINET comme appareil de terrain</b>	✓
<b>Communication de plusieurs applications via des sockets TCP/IP avec le système de commande de sécurité</b>	✓
<b>Configuration du système de commande de sécurité via TCP/IP</b>	✓

#### Interfaces

<b>Configuration et diagnostic</b>	
Interface de configuration TCP/IP	✓
Configuration via écran TFT	✓
<b>Bus de terrain</b>	PROFINET TCP/IP sockets
<b>Interface bus terrain</b>	2 × prise, RJ45
<b>Remarque</b>	Le module est équipé d'un switch intégré. Le switch permet de connecter le module à un autre composant Ethernet (par exemple, un ordinateur) sans devoir interrompre la connexion au réseau de bus de terrain.

<b>Éléments d'affichage</b>	Écran TFT
-----------------------------	-----------

## Électrique

<b>Classe de protection</b>	III (EN 61140)
<b>Immunité aux perturbations</b>	EN 61000-6-2
<b>Émissions parasites</b>	EN 61000-6-4
<b>Alimentation électrique</b>	L'alimentation électrique du module d'extension s'effectue via le bus de fond de panier.
<b>Puissance de dissipation</b>	≤ 3,3 W
<b>Consommation électrique à tension nominale</b>	135 mA

## Mécanique

<b>Dimensions (l x H x P)</b>	18 mm x 124,7 mm x 85,5 mm
<b>Niveau d'encrassement</b>	2 (IEC 61010-1)
<b>Type d'appareil de commande</b>	Appareil ouvert (IEC 61010-2-201)
<b>Poids</b>	108 g (± 5 %)
<b>Montage</b>	Le montage s'effectue sur un rail DIN 35 mm x 7,5 mm conformément à la norme CEI 60715

## Caractéristiques ambiantes

<b>Indice de protection</b>	IP20 (EN 60529)
<b>Température de service</b>	-25 °C ... +55 °C <sup>1)</sup>
<b>Température de stockage</b>	-25 °C ... +70 °C
<b>Humidité de l'air</b>	≤ 95 %, sans condensation
<b>Immunité aux vibrations</b>	1 g, 5 Hz ... 200 Hz (EN 60068-2-6)
<b>Immunité aux chocs</b>	15 g, 11 ms (EN 60068-2-27)

<sup>1)</sup> Altitudes inférieures à 2.000 m AU-DESSUS DU NIVEAU DE LA MER Pour les sites situés en plus grande altitude, jusqu'à max. 4.000 m au-dessus du niveau de la mer, voir la notice d'instructions.

## Certifications

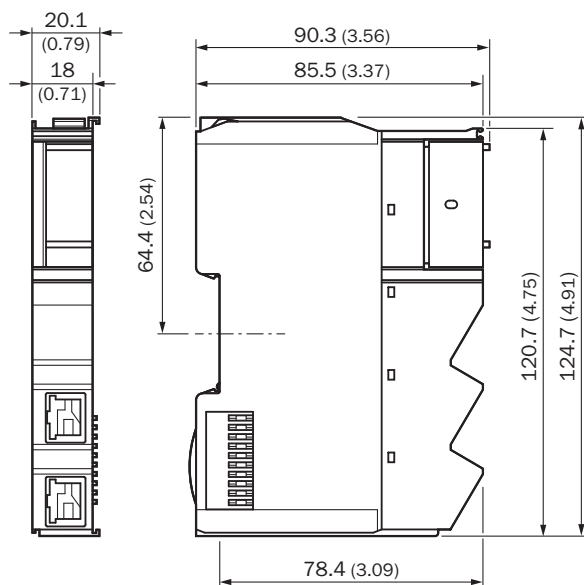
<b>EU declaration of conformity</b>	✓
<b>UK declaration of conformity</b>	✓
<b>ACMA declaration of conformity</b>	✓
<b>China RoHS</b>	✓
<b>cULus certificate</b>	✓
<b>S Mark certificate</b>	✓
<b>Information according to Art. 3 of Data Act (Regulation EU 2023/2854)</b>	✓
<b>Cybersecurity certificate</b>	✓

## Classifications

<b>ECLASS 5.0</b>	27243001
<b>ECLASS 5.1.4</b>	27243101
<b>ECLASS 6.0</b>	27243101
<b>ECLASS 6.2</b>	27243101
<b>ECLASS 7.0</b>	27243101

<b>ECLASS 8.0</b>	27243101
<b>ECLASS 8.1</b>	27243101
<b>ECLASS 9.0</b>	27243101
<b>ECLASS 10.0</b>	27243101
<b>ECLASS 11.0</b>	27243101
<b>ECLASS 12.0</b>	27243101
<b>ETIM 5.0</b>	EC001449
<b>ETIM 6.0</b>	EC001449
<b>ETIM 7.0</b>	EC001449
<b>ETIM 8.0</b>	EC001449
<b>UNSPSC 16.0901</b>	32151705


### Plan coté Passerelles GETC1, GPNT1



Dimensions en mm (inch)

accessoires recommandés

Autres modèles d'appareil et accessoires → [www.sick.com/Flexi\\_Compact](http://www.sick.com/Flexi_Compact)

	description succincte	type	référence
Relais de sécurité			
	<ul style="list-style-type: none"><li>• <b>Applications:</b> Extension de sortie pour OSSD</li><li>• <b>Types de capteur compatibles:</b> Capteurs de sécurité avec OSSD</li><li>• <b>Mode de raccordement:</b> Connecteur frontal avec blocs de jonction à ressorts</li><li>• <b>Fonction de réarmement:</b> non</li><li>• <b>Contrôle des contacteurs commandés (EDM):</b> Via le chemin</li><li>• <b>Sorties:</b> 4 canaux de commande sûrs (sécurisés), 1 circuit de courant de retour (à utiliser pour le contrôle des contacteurs commandés, non sécurisé), 1 canal de signalisation (non sécurisé)</li><li>• <b>Largeur du boîtier:</b> 28 mm</li></ul>	RLY3-OSSD400	1099971
	<ul style="list-style-type: none"><li>• <b>Applications:</b> Extension de sortie pour OSSD</li><li>• <b>Types de capteur compatibles:</b> Capteurs de sécurité avec OSSD</li><li>• <b>Mode de raccordement:</b> Connecteur frontal avec blocs de jonction à ressorts</li><li>• <b>Fonction de réarmement:</b> non</li><li>• <b>Contrôle des contacteurs commandés (EDM):</b> Via le chemin</li><li>• <b>Sorties:</b> 2 canaux de commande sûrs (sécurisés), 1 circuit de courant de retour (à utiliser pour le contrôle des contacteurs commandés, non sécurisé)</li><li>• <b>Largeur du boîtier:</b> 18 mm</li></ul>	RLY3-OSSD100	1085343

## SICK EN BREF

SICK est l'un des principaux fabricants de capteurs et de solutions de détection intelligents pour les applications industrielles. Notre gamme unique de produits et de services vous fournit tous les outils dont vous avez besoin pour la gestion sûre et efficace de vos processus, la protection des personnes contre les accidents et la prévention des dommages environnementaux.

Nous possédons une vaste expérience dans de nombreux secteurs et connaissons vos processus et vos exigences. Nous sommes en mesure de vous proposer les capteurs intelligents qui répondent parfaitement à vos besoins. Nos solutions systèmes sont testées et améliorées dans des centres d'application situés en Europe, en Asie et en Amérique du Nord afin de satisfaire pleinement nos clients. Cette rigueur a fait de notre entreprise un fournisseur et partenaire de développement fiable.

Nous proposons également une gamme complète de services : les SICK LifeTime Services vous accompagnent tout au long du cycle de vie de vos machines et vous garantissent sécurité et productivité.

**C'est ainsi que nous concevons la détection intelligente.**

## DANS LE MONDE ENTIER, PRÈS DE CHEZ VOUS :

Interlocuteurs et autres sites sur → [www.sick.com](http://www.sick.com)