



V2D632P-2MXCXB0

InspectorP63x

VISION INDUSTRIELLE 2D

SICK
Sensor Intelligence.



informations de commande

type	référence
V2D632P-2MXCXB0	1082300

Autres modèles d'appareil et accessoires → www.sick.com/InspectorP63x



caractéristiques techniques détaillées

Caractéristiques

Technologie	Instantané 2D
Programmable	✓
Logiciel d'application	Nova Inspector
Licence incluse	Quality Inspection License Mise à niveau optionnelle avec la Intelligent Inspection Upgrade License pour l'extension de l'ensemble d'outils logiciels.
Jeu d'outils	HALCON
Capteur de vision	CMOS monochrome
Technologie shutter	Global-Shutter
Mise au point optique	Mise au point réglable
Éclairage	À commander séparément comme accessoire
Couleur d'éclairage	Blanc Rouge Bleu Infrarouge
Outil d'alignement	Laser, rouge, 630 nm ... 680 nm
Classe laser	1, conforme à 21 CFR 1040.10 à l'exception des différences selon « Laser Notice No. 50 » du 24 juin 2007 (IEC 60825-1:2014, EN 60825-1:2014)
Plage spectrale	Env. 400 nm ... 900 nm
Objectif	Monture C
	Format optique 1/1,8"
	Remarque À commander séparément comme accessoire
Tâche	Détecter - Objets standard Mesurer - Dimensions, contours et volume

	Mesurer - Nombre Identifier - Code 2D Identifier - OCR Identifier - Échantillon Identifier - Classifier Identifier - Trier Déterminer la position - Détermination de position 2D
--	--

Mécanique/électronique

Mode de raccordement	1 connecteur mâle M12 de 17 pôles (série, I/O, alimentation électrique) 1 M8, connecteur femelle de 4 pôles (USB, non utilisé) 1 prise M12, 8 pôles (Gigabit Ethernet) 1 connecteur femelle M8, 4 pôles (éclairage externe)
Tension d'alimentation	12 V DC ... 24 V DC, ± 20 %
Puissance absorbée	Typ. 10 W, ± 20 %
Indice de protection	IP67 (EN 60529 (1991-10), EN 60529/A2 (2002-02))
Classe de protection	III (EN 60950-1 (2014-08))
Matériau du boîtier	Aluminium moulé sous pression
Matériau de la vitre frontale	PMMA
Poids	430 g
Dimensions (L x l x H)	108 mm x 63 mm x 46 mm ¹⁾

¹⁾ Uniquement boîtier sans objectif ni capuchon de protection de l'optique.

Performance

Caractéristiques du capteur	
Résolution du capteur	1.600 px x 1.200 px (1,9 MP)
Fréquence de balayage/d'images	50 Hz

Interfaces

Série	✓, RS-232, RS-422
Taux de transfert des données	300 Baud ... 115,2 kBaud
Ethernet	✓, TCP/IP
Fonction	FTP, HTTP
Taux de transfert des données	10 / 100 / 1.000 Mbits / s
CAN	✓
Fonction	Réseau de capteurs CAN SICK (CAN Controller/CAN Device)
EtherNet/IP™	✓
Taux de transfert des données	10 / 100 / 1.000 Mbits / s
PROFINET	✓
Fonction	PROFINET Single Port, PROFINET Dual Port (en option via module de bus de terrain externe CDF600-2)
Taux de transfert des données	10 / 100 Mbits / s
Interfaces utilisateur	Serveur Internet
Logiciel de configuration	SICK AppStudio
Stockage et récupération des données	Enregistrement des images et des données sur une carte mémoire microSD et un site FTP externe
Entrées/sorties	2 entrées à découplage optique, 4 entrées/sorties, configurable
Courant de sortie	≤ 100 mA

Fréquence maximale du codeur	Max. 1 kHz
Éclairage externe	Via une sortie numérique (trigger 24 V max.) ou un raccordement externe de l'éclairage
Éléments de commande	2 touches
Indicateurs optiques	11 LEDs (5 x affichages d'état, 16 LED, 5 x afficheurs bargraph à LED, 1 point d'information vert/rouge)
Indicateurs sonores	Sonnerie

Caractéristiques ambiantes

Résistance aux chocs	EN 60068-2-27:2009-05
Charge en vibrations	EN 60068-2-6:2008-02
Température de service	0 °C ... +50 °C ¹⁾
Température de stockage	-20 °C ... +70 °C ¹⁾

¹⁾ Humidité relative admissible : de 0 % à 90 % (sans condensation).

Licences

Licence incluse	Quality Inspection License Mise à niveau optionnelle avec la Intelligent Inspection Upgrade License pour l'extension de l'ensemble d'outils logiciels.
------------------------	---

Certifications

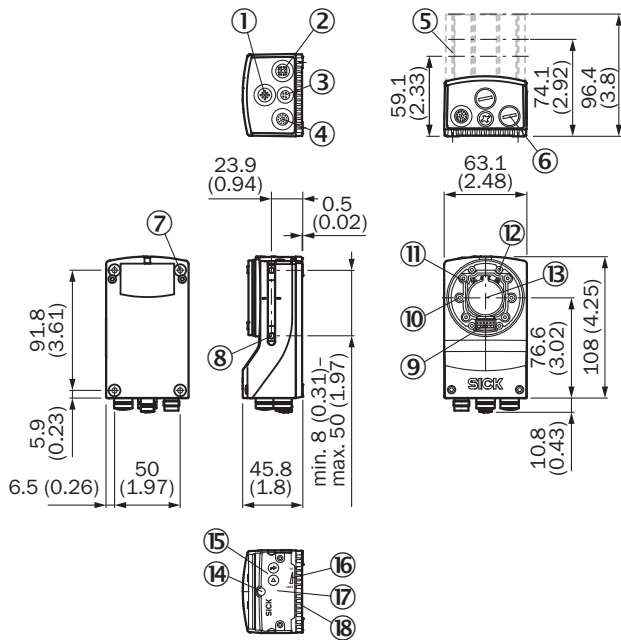
EU declaration of conformity	✓
UK declaration of conformity	✓
ACMA declaration of conformity	✓
China RoHS	✓
cULus certificate	✓
KC Mark certificate	✓
Profinet certificate	✓
Information according to Art. 3 of Data Act (Regulation EU 2023/2854)	✓
4Dpro	✓

Classifications

ECLASS 5.0	27310205
ECLASS 5.1.4	27310205
ECLASS 6.0	27310205
ECLASS 6.2	27310205
ECLASS 7.0	27310205
ECLASS 8.0	27310205
ECLASS 8.1	27310205
ECLASS 9.0	27310205
ECLASS 10.0	27310205
ECLASS 11.0	27310205
ECLASS 12.0	27310205
ETIM 5.0	EC001820
ETIM 6.0	EC001820

ETIM 7.0	EC001820
ETIM 8.0	EC001820
UNSPSC 16.0901	43211731

Plan coté

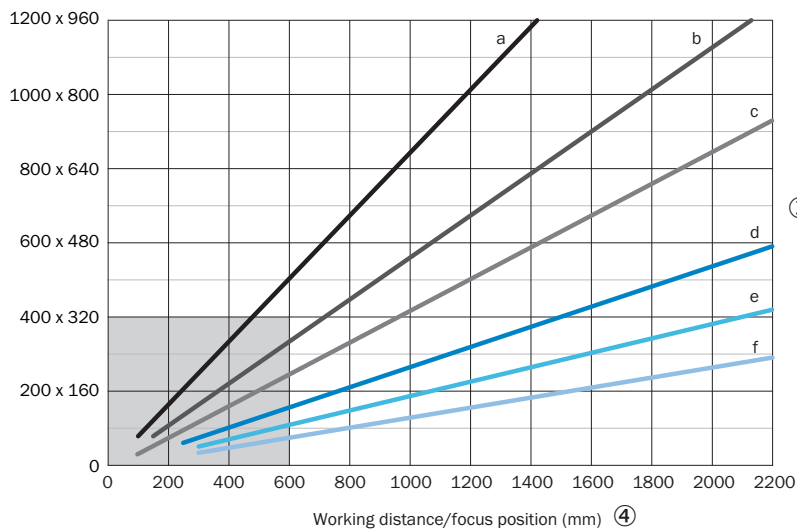


Dimensions en mm (inch)

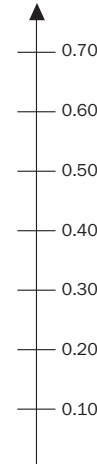
- ① Raccordement « External Light » (éclairage externe, connecteur femelle, M12, 4 pôles, codage A)
- ② Raccordement « Ethernet » (gigabit Ethernet, connecteur femelle, M12, 8 pôles, codage X)
- ③ Raccordement « USB » (connecteur femelle, type M8, 4 pôles), uniquement pour une utilisation temporaire en tant qu'interface de maintenance.
- ④ Raccordement Power/Serial Data/CAN/I/O (connecteur mâle, M12, 17 pôles, codage A)
- ⑤ Capot de protection de l'optique (longueur : 22,7 mm, 37,7 mm ou 60 mm)
- ⑥ 4 bouchons de protection, pour étanchéifier les raccordements électriques selon l'indice de protection IP67 (comme à la livraison)
- ⑦ 4 trous filetés borgnes M5 ; profondeur : 5,5 mm ; pour la fixation du produit
- ⑧ 2 écrous coulisseaux M5 ; profondeur : 5,5 mm ; escamotables ; pour une fixation alternative du produit
- ⑨ Raccordement pour un élément d'éclairage intégré (éclairage annulaire VI55I)
- ⑩ 2 outils d'alignement laser
- ⑪ module optique à monture S ou C
- ⑫ 4 filetages à trou borgne 2,5 mm, pour la fixation des écarteurs pour l'éclairage intégré (éclairage annulaire VI55I)
- ⑬ Axe optique et milieu du capteur d'image
- ⑭ Appareil standard : vis focale pour un objectif S-Mount, accessible par un orifice rond dans le cache du boîtier. Pour assurer la netteté de l'image, coller une étiquette autocollante sur l'orifice rond. Appareil complet : l'ouverture est déjà recouverte.
- ⑮ 2 touches de fonction
- ⑯ 5 LED afficheurs bargraph
- ⑰ Cache rabattable de la partie supérieure de l'appareil, accès à la carte mémoire microSD et la vis focale manuelle (S-Mount)
- ⑱ 5 LED d'état (2 niveaux)

Champ de vue

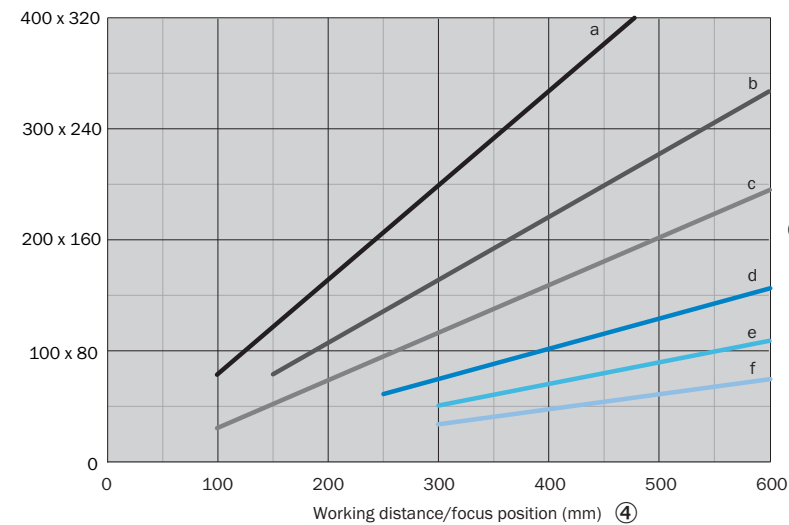
Field of view: H x V (mm) ①



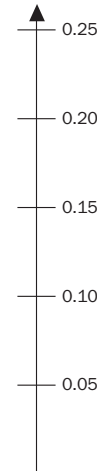
Approx. resolution (mm/px) ②



Field of view: H x V (mm) ①



Approx. resolution (mm/px) ②



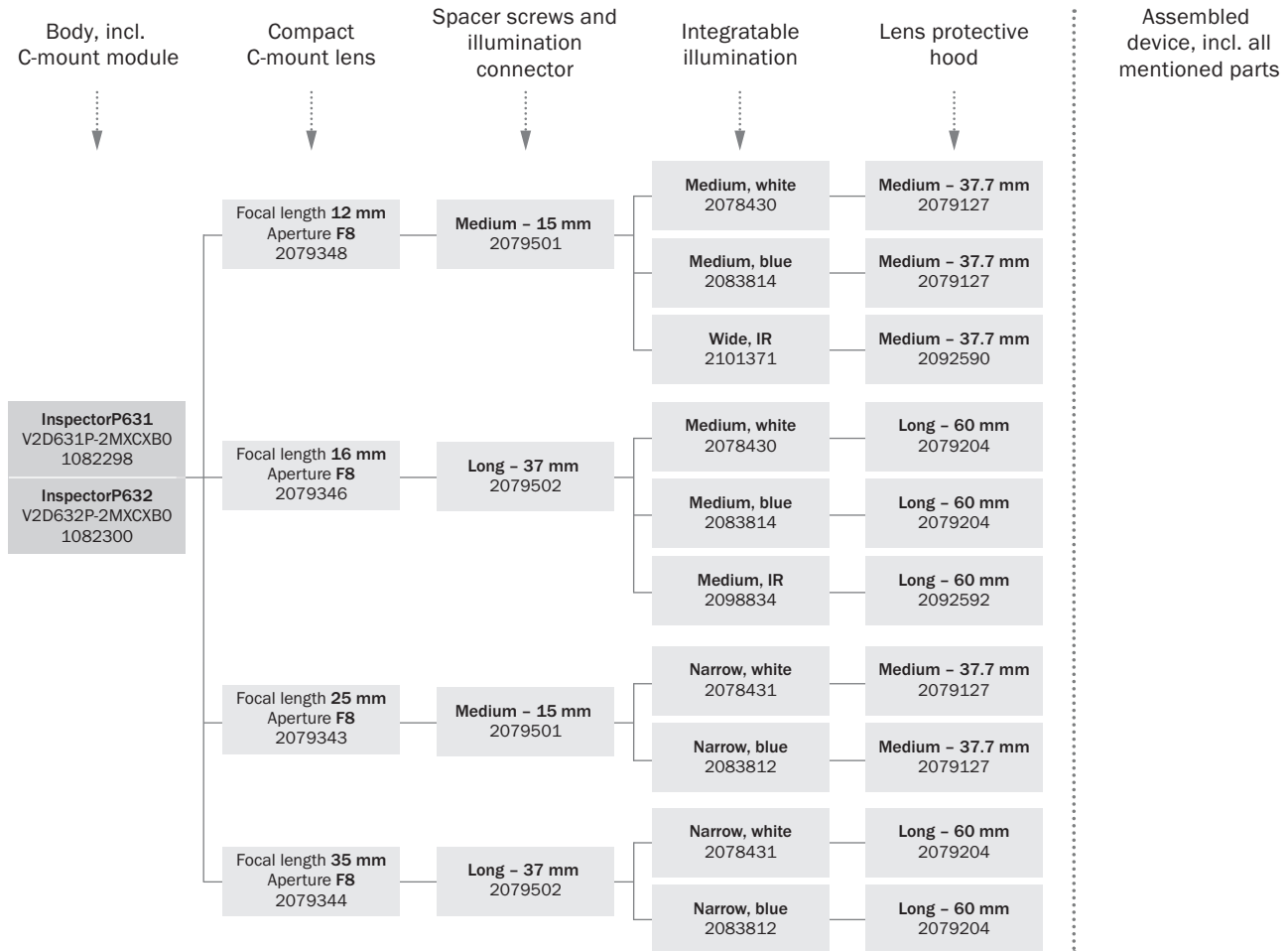
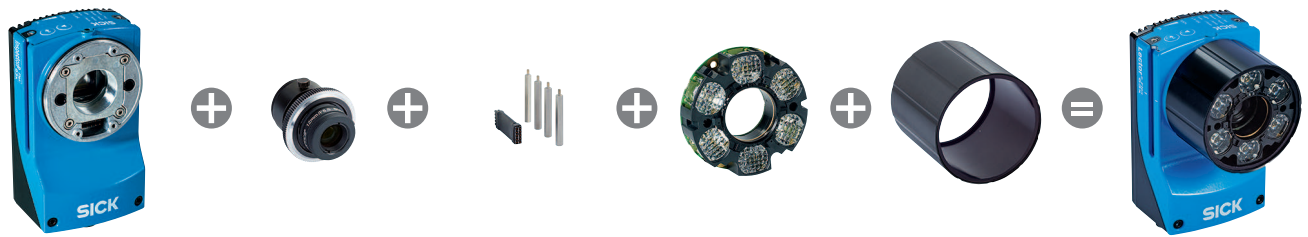
- a: f = 8.0 mm (only C-mount standard)
- b: f = 12.0 mm
- c: f = 16.0 mm
- d: f = 25.0 mm
- e: f = 35.0 mm
- f: f = 50.0 mm

Pour des objectifs S-Mount et C-Mount standard, des bagues d'écartement sont nécessaires pour des distances de travail inférieures à 10 fois la distance focale.

Pour les objectifs C-Mount compacts, des bagues d'écartement ne sont pas nécessaires, mais l'éclairage susceptible d'être intégré ne peut pas être utilisé pour des distances inférieures à 300 mm.

- ① Champ de vue : horizontal x vertical en mm
- ② Résolution approximative en mm/px
- ③ distance focal de l'objectif
- ④ Distance de travail/distance focale en mm

Guide de sélection



Guide de sélection



Body, incl.
C-mount module

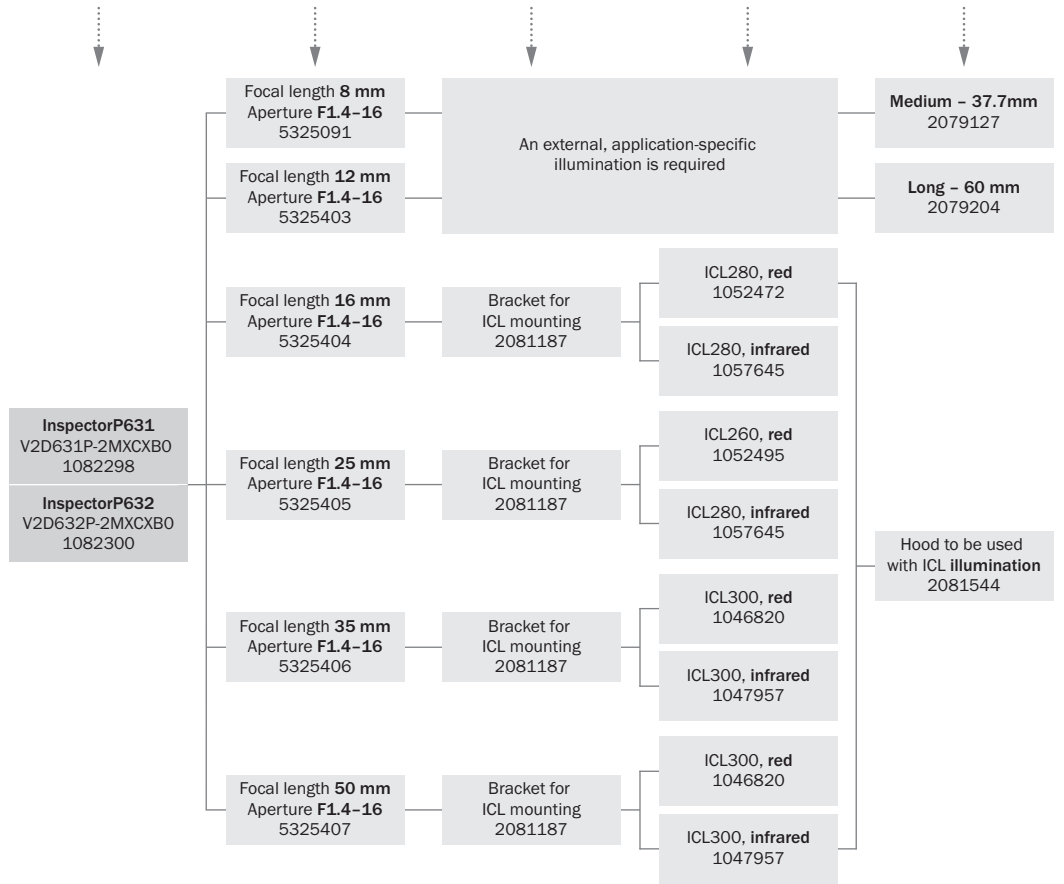
C-mount lens

Mounting bracket

External
illumination

Lens protective
hood

Assembled
device, incl. all
ICL parts



accessoires recommandés

Autres modèles d'appareil et accessoires → www.sick.com/InspectorP63x

	description succincte	type	référence
réflecteurs et optique			
	<ul style="list-style-type: none"> Description: Capuchon de protection optique moyen, indice de protection IP 67, longueur : 37,7 mm, PMMA, pour une utilisation avec l'objectif C-Mount compact avec distance focale de 12 mm ou 25 mm et objectif S-Mount avec distance focale de 25 mm 	Capuchon de protection de l'optique (PMMA)	2079127
	<ul style="list-style-type: none"> Description: Objectif C-Mount 2/3" compact, distance focale 12 mm, diaphragme 8 	Objectif C-Mount	2079348
	<ul style="list-style-type: none"> Description: Entretoise et connecteur enfichable d'éclairage (centre) pour le montage de l'éclairage intégré, longueur : 15 mm, à utiliser avec les objectifs C-Mount à distance focale 12 mm ou 25 mm et les objectifs S-Mount à distance focale 25 mm 	Écarteur	2079501
	<ul style="list-style-type: none"> Description: Éclairage intégré, couleur d'éclairage blanche, moyen, utilisable pour les objectifs S-Mount et C-Mount compact avec des distances focales de 12 mm, 16 mm et 17,5 mm 	VI55I-WH1441M0	2078430
boîtiers répartiteurs			
		CDB650-204	1064114
technique de fixation			
	<ul style="list-style-type: none"> Description: Ecrou coulissant, M5, court Convient pour: Lector62x, EventCam 	Écrou coulisseaux	5324896
	<ul style="list-style-type: none"> Description: Kit d'équerre de fixation comprenant une équerre de montage, une plaque de refroidissement et des vis, y compris un affichage de l'angle pour le réglage de l'angle d'inclinaison Convient pour: Lector63x, Inspector63x, Lector83x - jusqu'à 40 °C de température de service, Insepctor83x - jusqu'à 40 °C de température de service, Lector83x - jusqu'à 40 °C de température de service, Insepctor83x - jusqu'à 40 °C de température de service, Lector63x, Inspector63x 	Kit d'équerres de fixation avec angle d'inclinaison -40° - 40°	2076735
connecteurs et câbles			
	<ul style="list-style-type: none"> Mode de raccordement tête A: Connecteur femelle, M12, 17 pôles, droit, Codage A Mode de raccordement tête B: Connecteur mâle, M12, 17 pôles, droit, Codage A Type de signal: Power, série, CAN, E/S numériques Câble: 3 m, 17 fils Description: Power, Adapté 2 A, blindé, Série, CAN, E/S numériques Domaine d'utilisation: Mode chaîne porte-câble 	YM2A8D-030XXXF2A8D	6051194
	<ul style="list-style-type: none"> Mode de raccordement tête A: Connecteur mâle, M12, 8 pôles, droit, Codage X Mode de raccordement tête B: Connecteur mâle, RJ45, 8 pôles, droit Type de signal: Ethernet, Gigabit Ethernet Câble: 2 m, 8 fils, PUR, sans halogène Description: Ethernet, blindé, Gigabit Ethernet Domaine d'utilisation: Domaine de l'huile/des lubrifiants 	YM2X18-020EG1MR-JA8	2106258
	<ul style="list-style-type: none"> Mode de raccordement tête A: Connecteur mâle, M12, 8 pôles, droit, Codage X Mode de raccordement tête B: Connecteur mâle, RJ45, 8 pôles, droit Type de signal: Ethernet, Gigabit Ethernet Câble: 3 m, 8 fils, PUR, sans halogène Description: Ethernet, blindé, Gigabit Ethernet Domaine d'utilisation: Domaine de l'huile/des lubrifiants 	YM2X18-030EG1MR-JA8	2145693

SICK EN BREF

SICK est l'un des principaux fabricants de capteurs et de solutions de détection intelligents pour les applications industrielles. Notre gamme unique de produits et de services vous fournit tous les outils dont vous avez besoin pour la gestion sûre et efficace de vos processus, la protection des personnes contre les accidents et la prévention des dommages environnementaux.

Nous possédons une vaste expérience dans de nombreux secteurs et connaissons vos processus et vos exigences. Nous sommes en mesure de vous proposer les capteurs intelligents qui répondent parfaitement à vos besoins. Nos solutions systèmes sont testées et améliorées dans des centres d'application situés en Europe, en Asie et en Amérique du Nord afin de satisfaire pleinement nos clients. Cette rigueur a fait de notre entreprise un fournisseur et partenaire de développement fiable.

Nous proposons également une gamme complète de services : les SICK LifeTime Services vous accompagnent tout au long du cycle de vie de vos machines et vous garantissent sécurité et productivité.

C'est ainsi que nous concevons la détection intelligente.

DANS LE MONDE ENTIER, PRÈS DE CHEZ VOUS :

Interlocuteurs et autres sites sur → www.sick.com