



# RZT7-03ZRS-KU0

RZT7

CAPTEURS POUR VÉRIN

**SICK**  
Sensor Intelligence.



### informations de commande

type	référence
RZT7-03ZRS-KU0	1070850

Autres modèles d'appareil et accessoires → [www.sick.com/RZT7](http://www.sick.com/RZT7)



### caractéristiques techniques détaillées

#### Caractéristiques

<b>Type de vérin</b>	Rainure en T
<b>Formes de vérin avec adaptateur</b>	Vérin à profilé Vérin à tirant Vérin cylindrique Vérin avec rainure en queue d'aronde Rail SMC CDQ2 Rail SMC ECDQ2
<b>Longueur du boîtier</b>	29,5 mm
<b>Sortie de commutation</b>	Reed
<b>Fréquence de commutation</b>	400 Hz
<b>Fonction de sortie</b>	Contact NO
<b>Version électrique</b>	3 fils CA/CC
<b>Indice de protection</b>	IP65 <sup>1)</sup> IP67

<sup>1)</sup> Selon EN 60529.

#### Mécanique/électronique

<b>Tension d'alimentation</b>	5 V AC/DC ... 30 V AC/DC
<b>Chute de tension</b>	≤ 0,1 V <sup>1)</sup>
<b>Courant permanent I<sub>a</sub></b>	≤ 500 mA <sup>2)</sup> ≤ 300 mA <sup>3)</sup>
<b>Puissance de commutation</b>	≤ 6 W
<b>Classe de protection</b>	III
<b>Sensibilité de réponse typ.</b>	3 mT
<b>Surcourse typ.</b>	10 mm <sup>4)</sup>

<sup>1)</sup> Valable pour des longueurs de câble de 0,3 m max.

<sup>2)</sup> CC.

<sup>3)</sup> CA.

<sup>4)</sup> Distance parcourue par l'aimant du codeur pendant que le capteur émet un signal de commutation.

<sup>5)</sup> Tension d'alimentation U<sub>B</sub> et température ambiante T<sub>a</sub> constantes.

<b>Reproductibilité</b>	$\leq 0,1 \text{ mT}^{5)}$
<b>Protection contre l'inversion de polarité</b>	Oui
<b>LED d'état de commutation</b>	Oui
<b>Apprentissage</b>	Non
<b>Température de fonctionnement</b>	-30 °C ... +80 °C
<b>Immunité aux chocs et aux vibrations</b>	30 g, 11 ms / 10 ... 55 Hz, 1 mm
<b>CEM</b>	Selon EN 60947-5-2
<b>Mode de raccordement</b>	Câble, 3 fils, sans gaine, utilisable avec chaîne porte-câble, 2 m
<b>Mode de raccordement, détail</b>	
Section du conducteur	0,14 mm <sup>2</sup>
Diamètre de câble	Ø 2,9 mm
Rayon de courbure	En cas de pose fixe > 3 x diamètre de câble À l'état en mouvement > 5 x diamètre de câble
Contrainte de torsion	$\pm 180^\circ / 1 \text{ m}$
Cycles de chaîne porte-câbles	> 2.000.000
Paramètre de chaîne porte-câbles	Vitesse de déplacement max. 3,3 m/s avec une longueur de déplacement horizontale de 5 m Accélération max. 5 m/s <sup>2</sup>
Sortie de câble	Axial
<b>Matériau</b>	
Boîtier	Plastique, Grilamid LVX-65H SST
Câble	PUR
<b>Fichier UL n°</b>	NRKH.E181493 & NRKH7.E181493

1) Valable pour des longueurs de câble de 0,3 m max.

2) CC.

3) CA.

4) Distance parcourue par l'aimant du codeur pendant que le capteur émet un signal de commutation.

5) Tension d'alimentation  $U_B$  et température ambiante  $T_a$  constantes.

## Grandeurs caractéristiques relatives à la sécurité

<b>MTTF<sub>D</sub></b>	41.230 années
<b>DC<sub>avg</sub></b>	0 %
<b>T<sub>M</sub> (durée d'utilisation)</b>	20 années
<b>B<sub>10D</sub></b>	10.000.000 Cycles de commutation <sup>1)</sup>

1) Uniquement pour les appareils avec des composants électromécaniques inclus. Dans ce cas, la valeur MTTFD de l'ensemble de l'appareil doit être calculée à partir de la valeur B<sub>10D</sub> donnée, du nombre de cycles de commutation et de la valeur MTTFD donnée.

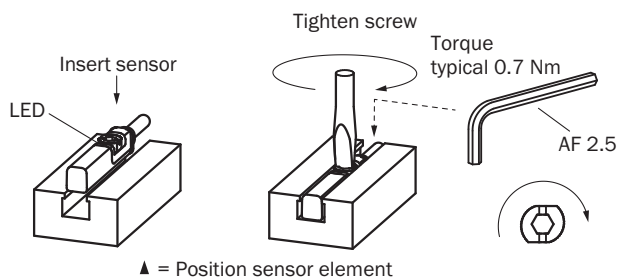
## Certifications

<b>EU declaration of conformity</b>	✓
<b>UK declaration of conformity</b>	✓
<b>ACMA declaration of conformity</b>	✓
<b>Moroccan declaration of conformity</b>	✓
<b>China RoHS</b>	✓
<b>cULus certificate</b>	✓

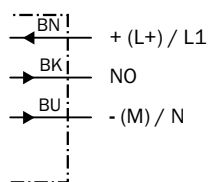
### Classifications

<b>ECLASS 5.0</b>	27270104
<b>ECLASS 5.1.4</b>	27270104
<b>ECLASS 6.0</b>	27270104
<b>ECLASS 6.2</b>	27270104
<b>ECLASS 7.0</b>	27270104
<b>ECLASS 8.0</b>	27270104
<b>ECLASS 8.1</b>	27270104
<b>ECLASS 9.0</b>	27270104
<b>ECLASS 10.0</b>	27270104
<b>ECLASS 11.0</b>	27270104
<b>ECLASS 12.0</b>	27274301
<b>ETIM 5.0</b>	EC002544
<b>ETIM 6.0</b>	EC002544
<b>ETIM 7.0</b>	EC002544
<b>ETIM 8.0</b>	EC002544
<b>UNSPSC 16.0901</b>	39122230

### Consigne de montage



### Schéma de raccordement Cd-035



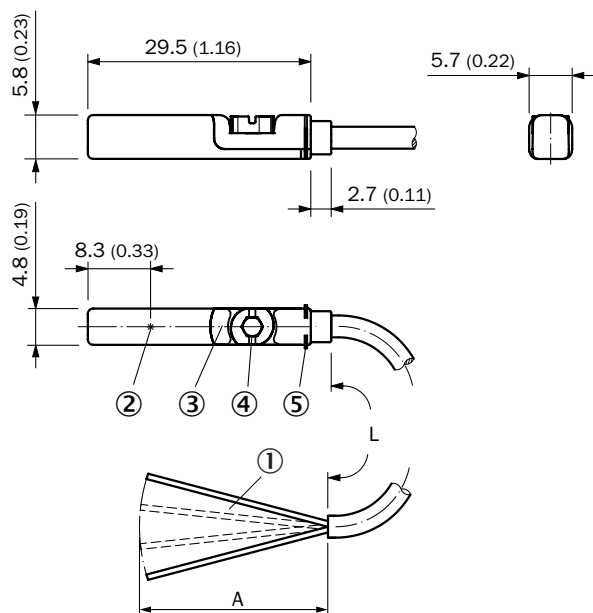
Principe de fonctionnement Distance de dépassement



Remarque : le boîtier du capteur peut différer ; la représentation correspond à la fonction de sortie « contact NO » ; distance de dépassement = largeur du point de commutation + hystérésis

- ① position élément de capteur
- ② Largeur du point de commutation
- ③ hystérésis
- ④ Sens de déplacement de l'aimant

### Plan coté Câble



Dimensions en mm (inch)








- ① Raccordement
- ② position élément de capteur
- ③ LED
- ④ vis de fixation diam. 2,5
- ⑤ Nervures

		<b>L</b>	<b>A</b>	
1070861	RZT7-03ZUS-KU0	2 m	31,5	2
1070865	RZT7-03ZUS-KW0	2 m	31,5	2
1070850	RZT7-03ZRS-KU0	2 m	31,5	3
1070852	RZT7-03ZRS-KW0	2 m	31,5	3
1070863	RZT7-03ZUS-KUB	5 m	31,5	2
1070867	RZT7-03ZUS-KWB	5 m	31,5	2
1070851	RZT7-03ZRS-KUB	5 m	31,5	3
1070853	RZT7-03ZRS-KWB	5 m	31,5	3
1070854	RZT7-03ZRS-KWD	10 m	31,5	3

accessoires recommandés

Autres modèles d'appareil et accessoires → [www.sick.com/RZT7](http://www.sick.com/RZT7)

	description succincte	type	référence
technique de fixation			
	<ul style="list-style-type: none"> <li><b>Description:</b> Support de fixation sur vérin cylindrique avec diamètre de piston de 8 mm à 130 mm, température ambiante de -30 °C à 80 °C</li> <li><b>Matériau:</b> Acier inoxydable, Zinc moulé</li> <li><b>Détails:</b> Acier inoxydable, Zinc moulé</li> <li><b>Unité d'emballage:</b> 1 pièce</li> <li><b>Convient pour:</b> Rainure en T</li> </ul>	BEF-KHZ-RT1-130	2077684
	<ul style="list-style-type: none"> <li><b>Description:</b> Support de fixation sur vérin cylindrique avec diamètre de piston de 8 mm à 25 mm, température ambiante de -30 °C à 80 °C</li> <li><b>Matériau:</b> Acier inoxydable, Zinc moulé</li> <li><b>Détails:</b> Acier inoxydable, Zinc moulé</li> <li><b>Unité d'emballage:</b> 1 pièce</li> <li><b>Convient pour:</b> Rainure en T</li> </ul>	BEF-KHZ-RT1-25	2077682
	<ul style="list-style-type: none"> <li><b>Description:</b> Support de fixation sur vérin cylindrique avec diamètre de piston de 8 mm à 63 mm, température ambiante de -30 °C à 80 °C</li> <li><b>Matériau:</b> Acier inoxydable, Zinc moulé</li> <li><b>Détails:</b> Acier inoxydable, Zinc moulé</li> <li><b>Unité d'emballage:</b> 1 pièce</li> <li><b>Convient pour:</b> Rainure en T</li> </ul>	BEF-KHZ-RT1-63	2077683
	<ul style="list-style-type: none"> <li><b>Description:</b> Support de fixation sur vérin cylindrique avec diamètre de piston de 12 mm, température ambiante de 0 °C à 50 °C</li> <li><b>Dimensions (l x H x L):</b> 22,4 m</li> <li><b>Matériau:</b> Plastique, aluminium</li> <li><b>Détails:</b> Plastique, aluminium</li> <li><b>Unité d'emballage:</b> 1 pièce</li> <li><b>Convient pour:</b> Rainure en T</li> </ul>	BEF-KHZ-RT-12	2077681
	<ul style="list-style-type: none"> <li><b>Description:</b> Support de fixation sur vérin cylindrique avec diamètre de piston de 16 mm, température ambiante de 0 °C à 50 °C</li> <li><b>Dimensions (l x H x L):</b> 26,6 m</li> <li><b>Matériau:</b> Plastique, aluminium</li> <li><b>Détails:</b> Plastique, aluminium</li> <li><b>Unité d'emballage:</b> 1 pièce</li> <li><b>Convient pour:</b> Rainure en T</li> </ul>	BEF-KHZ-RT-16	2077680
	<ul style="list-style-type: none"> <li><b>Description:</b> Support de fixation sur vérin cylindrique avec diamètre de piston de 20 mm, température ambiante de 0 °C à 50 °C</li> <li><b>Dimensions (l x H x L):</b> 30,6 m</li> <li><b>Matériau:</b> Plastique, aluminium</li> <li><b>Détails:</b> Plastique, aluminium</li> <li><b>Unité d'emballage:</b> 1 pièce</li> <li><b>Convient pour:</b> Rainure en T</li> </ul>	BEF-KHZ-RT-20	2077679
	<ul style="list-style-type: none"> <li><b>Description:</b> Support de fixation sur vérin cylindrique avec diamètre de piston de 25 mm, température ambiante de 0 °C à 50 °C</li> <li><b>Dimensions (l x H x L):</b> 35,7 m</li> <li><b>Matériau:</b> Plastique, aluminium</li> <li><b>Détails:</b> Plastique, aluminium</li> <li><b>Unité d'emballage:</b> 1 pièce</li> <li><b>Convient pour:</b> Rainure en T</li> </ul>	BEF-KHZ-RT-25	2077678
	<ul style="list-style-type: none"> <li><b>Description:</b> Support de fixation sur vérin cylindrique avec diamètre de piston de 32 mm, température ambiante de 0 °C à 50 °C</li> <li><b>Dimensions (l x H x L):</b> 42,9 m</li> <li><b>Matériau:</b> Plastique, aluminium</li> <li><b>Détails:</b> Plastique, aluminium</li> <li><b>Unité d'emballage:</b> 1 pièce</li> <li><b>Convient pour:</b> Rainure en T</li> </ul>	BEF-KHZ-RT-32	2077677
	<ul style="list-style-type: none"> <li><b>Description:</b> Support de fixation sur vérin cylindrique avec diamètre de piston de 40 mm, température ambiante de 0 °C à 50 °C</li> <li><b>Dimensions (l x H x L):</b> 50,9 m</li> <li><b>Matériau:</b> Plastique, aluminium</li> <li><b>Détails:</b> Plastique, aluminium</li> <li><b>Unité d'emballage:</b> 1 pièce</li> </ul>	BEF-KHZ-RT-40	2077676

	description succincte	type	référence
	<ul style="list-style-type: none"> <li>• <b>Convient pour:</b> Rainure en T</li> <li>• <b>Description:</b> Support de fixation sur vérin cylindrique avec diamètre de piston de 50 mm, température ambiante de 0 °C à 50 °C</li> <li>• <b>Dimensions (l x H x L):</b> 61,8 m</li> <li>• <b>Matériau:</b> Plastique, aluminium</li> <li>• <b>Détails:</b> Plastique, aluminium</li> <li>• <b>Unité d'emballage:</b> 1 pièce</li> <li>• <b>Convient pour:</b> Rainure en T</li> </ul>	BEF-KHZ-RT-50	2077675
	<ul style="list-style-type: none"> <li>• <b>Description:</b> Support de fixation sur vérin cylindrique avec diamètre de piston de 63 mm, température ambiante de 0 °C à 50 °C</li> <li>• <b>Dimensions (l x H x L):</b> 73,9 m</li> <li>• <b>Matériau:</b> Plastique, aluminium</li> <li>• <b>Détails:</b> Plastique, aluminium</li> <li>• <b>Unité d'emballage:</b> 1 pièce</li> <li>• <b>Convient pour:</b> Rainure en T</li> </ul>	BEF-KHZ-RT-63	2077674
	<ul style="list-style-type: none"> <li>• <b>Description:</b> Support de fixation pour vérins à tige profilée/tirant</li> <li>• <b>Matériau:</b> Zinc moulé sous pression</li> <li>• <b>Détails:</b> Zinc moulé sous pression</li> <li>• <b>Contenu de la livraison:</b> Avec matériel de fixation</li> </ul>	BEF-KHZ-PT1	2022702
	<ul style="list-style-type: none"> <li>• <b>Description:</b> Support de fixation pour montage sur rails SMC ECDQ2 (rainure en T)</li> <li>• <b>Matériau:</b> Aluminium</li> <li>• <b>Détails:</b> Aluminium</li> <li>• <b>Contenu de la livraison:</b> Sans matériel de fixation</li> </ul>	BEF-KHZ-TT1	2046439
	<ul style="list-style-type: none"> <li>• <b>Description:</b> Support de fixation pour montage sur rails SMC CDQ2 (rainure en T)</li> <li>• <b>Matériau:</b> Aluminium</li> <li>• <b>Détails:</b> Aluminium</li> <li>• <b>Contenu de la livraison:</b> Sans matériel de fixation</li> </ul>	BEF-KHZ-TT2	2046440
	<ul style="list-style-type: none"> <li>• <b>Description:</b> Support de fixation pour vérins à rainure en queue d'aronde</li> <li>• <b>Matériau:</b> Aluminium</li> <li>• <b>Détails:</b> Aluminium</li> <li>• <b>Contenu de la livraison:</b> Sans matériel de fixation</li> </ul>	BEF-KHZ-ST1	2022703
protection et entretien des appareils			
	<ul style="list-style-type: none"> <li>• <b>Description:</b> Adaptateur pour la protection contre les chocs mécaniques</li> <li>• <b>Matériau:</b> Zinc moulé sous pression</li> <li>• <b>Contenu de la livraison:</b> Avec matériel de fixation</li> <li>• <b>Convient pour:</b> MZT7, RZT7, MZT8</li> </ul>	BEF-SG-MRZT	2077201

## SICK EN BREF

SICK est l'un des principaux fabricants de capteurs et de solutions de détection intelligents pour les applications industrielles. Notre gamme unique de produits et de services vous fournit tous les outils dont vous avez besoin pour la gestion sûre et efficace de vos processus, la protection des personnes contre les accidents et la prévention des dommages environnementaux.

Nous possédons une vaste expérience dans de nombreux secteurs et connaissons vos processus et vos exigences. Nous sommes en mesure de vous proposer les capteurs intelligents qui répondent parfaitement à vos besoins. Nos solutions systèmes sont testées et améliorées dans des centres d'application situés en Europe, en Asie et en Amérique du Nord afin de satisfaire pleinement nos clients. Cette rigueur a fait de notre entreprise un fournisseur et partenaire de développement fiable.

Nous proposons également une gamme complète de services : les SICK LifeTime Services vous accompagnent tout au long du cycle de vie de vos machines et vous garantissent sécurité et productivité.

**C'est ainsi que nous concevons la détection intelligente.**

## DANS LE MONDE ENTIER, PRÈS DE CHEZ VOUS :

Interlocuteurs et autres sites sur → [www.sick.com](http://www.sick.com)