



**GRTE18S-P2312S02**  
GR18

**CAPTEURS PHOTOÉLECTRIQUES**

**SICK**  
Sensor Intelligence.



## informations de commande

type	référence
GRTE18S-P2312S02	1066165

Autres modèles d'appareil et accessoires → [www.sick.com/GR18](http://www.sick.com/GR18)

illustration non contractuelle



## caractéristiques techniques détaillées

## Caractéristiques

<b>Principe de fonctionnement</b>	Détecteur à réflexion directe
<b>Principe de fonctionnement, détail</b>	Énergétique
<b>Dimensions (l x H x P)</b>	18 mm x 18 mm x 38,1 mm
<b>Forme du boîtier (émission de lumière)</b>	Cylindrique
<b>Diamètre filetage (boîtier)</b>	M18 x 1
<b>Axe optique</b>	Axial
<b>Distance de commutation max.</b>	3 mm ... 115 mm <sup>1)</sup>
<b>Distance de commutation</b>	5 mm ... 100 mm <sup>1)</sup>
<b>Type de lumière</b>	Lumière rouge visible
<b>Source d'émission</b>	LED PinPoint <sup>2)</sup>
<b>Taille du spot lumineux (distance)</b>	Ø 8 mm (100 mm)
<b>Longueur d'onde</b>	650 nm
<b>Réglage</b>	Potentiomètre, 270°
<b>Affichage</b>	
LED verte	Afficheur d'état Activé en permanence : mise sous tension
LED jaune	État réception de lumière Activé en permanence : Objet présent Désactivé en permanence : Objet absent

<sup>1)</sup> Objet avec 90 % de coefficient de rémission (par rapport au blanc standard selon DIN 5033).

<sup>2)</sup> Durée de vie moyenne de 100.000 h à T<sub>U</sub> = + 25 °C.

## Mécanique/électronique

<b>Tension d'alimentation <math>U_B</math></b>	10 V DC ... 30 V DC <sup>1)</sup>
<b>Ondulation résiduelle</b>	< 5 V <sub>ss</sub> <sup>2)</sup>
<b>Consommation</b>	30 mA
<b>Sortie de commutation</b>	PNP, avec temporisation $t_{off}$ 130 ms
<b>Type de commutation</b>	Commutation claire
<b>Tension du signal PNP HAUT / BAS</b>	$U_V - (\leq 3 \text{ V}) / \text{env. } 0 \text{ V}$
<b>Courant de sortie <math>I_{max}</math></b>	$\leq 100 \text{ mA}$ <sup>3)</sup>
<b>Temps de réponse</b>	< 1.000 $\mu\text{s}$ <sup>4)</sup>
<b>Fréquence de commutation</b>	500 Hz <sup>5)</sup>
<b>Mode de raccordement</b>	Connecteur mâle M12, 3 pôles
<b>Protections électriques</b>	A <sup>6)</sup> B <sup>7)</sup> D <sup>8)</sup>
<b>Classe de protection</b>	III
<b>Produit spécial</b>	✓
<b>Matériau du boîtier</b>	Métal, Laiton nickelé et ABS
<b>Matériau de l'optique</b>	Plastique, PMMA
<b>Indice de protection</b>	IP67
<b>Contenu de la livraison</b>	Écrou de fixation (2 x)
<b>Compatibilité électromagnétique (CEM)</b>	EN 60947-5-2
<b>Température de fonctionnement</b>	-25 °C ... +55 °C <sup>9)</sup>
<b>Température ambiante d'entreposage</b>	-40 °C ... +70 °C
<b>Fichier UL n°</b>	NRKH.E348498 & NRKH7.E348498

<sup>1)</sup> Valeurs limites. Fonctionnement en réseau protégé contre les courts-circuits max. 8 A.

<sup>2)</sup> Ne doit pas être supérieur ou inférieur aux valeurs de tolérance  $U_V$ .

<sup>3)</sup> Pour  $U_V > 24 \text{ V}$  ou température ambiante > 49 °C,  $I_A \text{ max} = 50 \text{ mA}$ .

<sup>4)</sup> Durée du signal sur charge ohmique.

<sup>5)</sup> Pour un rapport clair/sombre de 1:1.

<sup>6)</sup> A = raccordements  $U_V$  protégés contre les inversions de polarité.

<sup>7)</sup> B = entrées et sorties protégées contre les inversions de polarité.

<sup>8)</sup> D = sorties protégées contre les courts-circuits et les surcharges.

<sup>9)</sup> Pour  $U_V \leq 24 \text{ V}$  et  $I_A < 50 \text{ mA}$ .

## Certifications

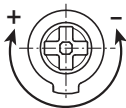
<b>EU declaration of conformity</b>	✓
<b>UK declaration of conformity</b>	✓
<b>ACMA declaration of conformity</b>	✓
<b>Moroccan declaration of conformity</b>	✓
<b>China RoHS</b>	✓
<b>ECOLAB certificate</b>	✓
<b>cULus certificate</b>	✓
<b>Photobiological safety (DIN EN 62471) certificate</b>	✓

Classifications

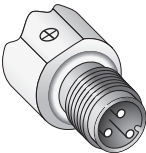
<b>ECLASS 5.0</b>	27270903
<b>ECLASS 5.1.4</b>	27270903
<b>ECLASS 6.0</b>	27270903
<b>ECLASS 6.2</b>	27270903
<b>ECLASS 7.0</b>	27270903
<b>ECLASS 8.0</b>	27270903
<b>ECLASS 8.1</b>	27270903
<b>ECLASS 9.0</b>	27270903
<b>ECLASS 10.0</b>	27270904
<b>ECLASS 11.0</b>	27270904
<b>ECLASS 12.0</b>	27270903
<b>ETIM 5.0</b>	EC001821
<b>ETIM 6.0</b>	EC001821
<b>ETIM 7.0</b>	EC002719
<b>ETIM 8.0</b>	EC002719
<b>UNSPSC 16.0901</b>	39121528

Possibilités de réglage GRTB18(S), GRTE18(S),réglage distance de commutation : potentiomètre, 270 °

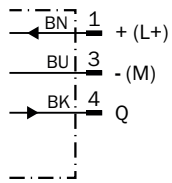
Sensing range



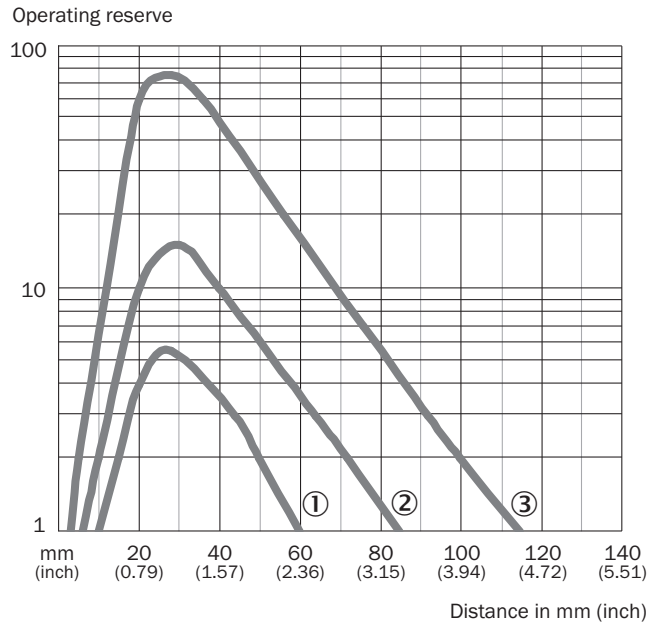
Mode de raccordement



## Schéma de raccordement Cd-045

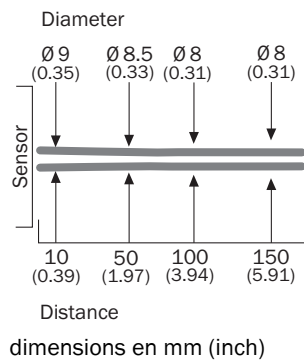


## Caractéristique GRTE18S, 100 mm

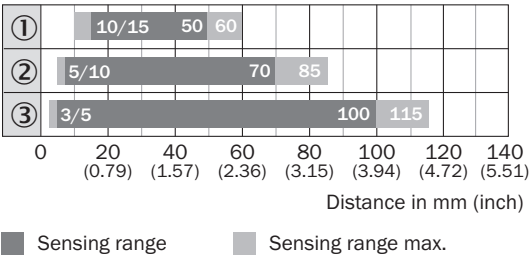


- ① Distance de commutation sur noir, coefficient de réflexion diffuse 6 %
- ② distance de commutation sur gris, coefficient de réflexion diffuse 20 %
- ③ Distance de commutation sur blanc, coefficient de réflexion diffuse 90 %

## Taille du spot lumineux GRTE18S, 100 mm

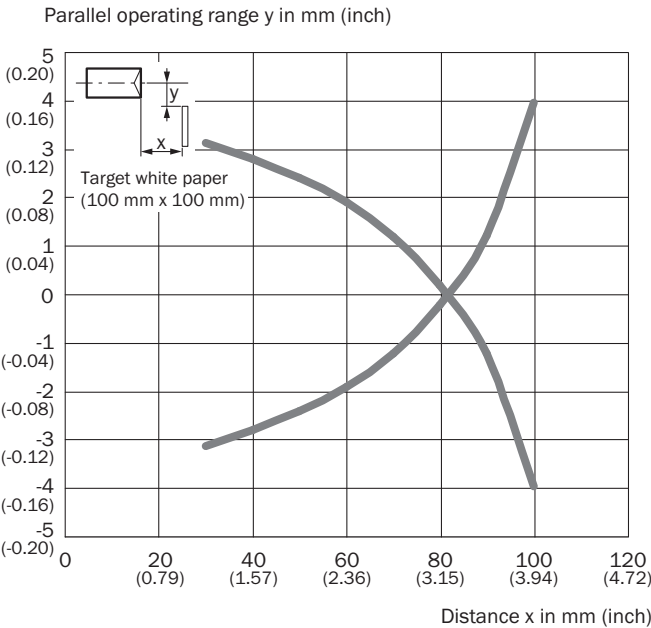


Graphique de la portée GRTE18S, 100 mm

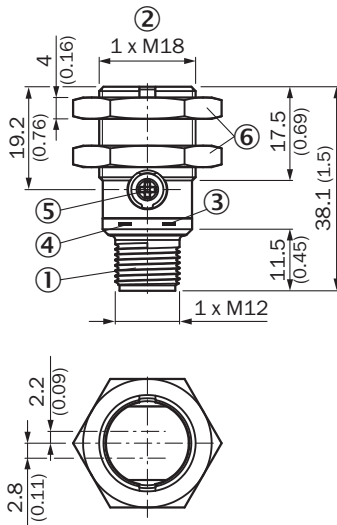


- ① Distance de commutation sur noir, coefficient de réflexion diffuse 6 %
- ② distance de commutation sur gris, coefficient de réflexion diffuse 20 %
- ③ Distance de commutation sur blanc, coefficient de réflexion diffuse 90 %

Plage de réponse GRTE18S, 100 mm



## Plan coté GR18S, métal, connecteur mâle, axial, réglable





Dimensions en mm (inch)

- ① connecteur mâle M12, 3 pôles
- ② filetage de fixation M18 x 1
- ③ LED d'état jaune
- ④ LED d'état verte
- ⑤ réglage de sensibilité, potentiomètre 270°
- ⑥ Écrou de fixation (2 x) ; SW 24, métal

## accessoires recommandés

Autres modèles d'appareil et accessoires → [www.sick.com/GR18](http://www.sick.com/GR18)

	description succincte	type	référence
technique de fixation			
	<ul style="list-style-type: none"> <li><b>Description:</b> Équerre de fixation pour capteurs M18</li> <li><b>Matériau:</b> Acier</li> <li><b>Détails:</b> Acier galvanisé</li> <li><b>Contenu de la livraison:</b> Sans matériel de fixation</li> <li><b>Convient pour:</b> GR18, V180-2, V18, W15, Z1, Z2</li> </ul>	BEF-WN-M18	5308446
connecteurs et câbles			
	<ul style="list-style-type: none"> <li><b>Mode de raccordement tête A:</b> Connecteur femelle, M12, 3 pôles, droit, Codage A</li> <li><b>Mode de raccordement tête B:</b> Extrémité de câble ouverte</li> <li><b>Type de signal:</b> Câble capteur / actionneur</li> <li><b>Câble:</b> 5 m, 3 fils, PUR, sans halogène</li> <li><b>Description:</b> Câble capteur / actionneur, non blindé</li> <li><b>Domaine d'utilisation:</b> Zones non sollicitées, Domaine de l'huile/des lubrifiants, robots, Mode chaîne porte-câble</li> </ul>	YF2A13-050UB1X-LEAX	2095605

## SICK EN BREF

SICK est l'un des principaux fabricants de capteurs et de solutions de détection intelligents pour les applications industrielles. Notre gamme unique de produits et de services vous fournit tous les outils dont vous avez besoin pour la gestion sûre et efficace de vos processus, la protection des personnes contre les accidents et la prévention des dommages environnementaux.

Nous possédons une vaste expérience dans de nombreux secteurs et connaissons vos processus et vos exigences. Nous sommes en mesure de vous proposer les capteurs intelligents qui répondent parfaitement à vos besoins. Nos solutions systèmes sont testées et améliorées dans des centres d'application situés en Europe, en Asie et en Amérique du Nord afin de satisfaire pleinement nos clients. Cette rigueur a fait de notre entreprise un fournisseur et partenaire de développement fiable.

Nous proposons également une gamme complète de services : les SICK LifeTime Services vous accompagnent tout au long du cycle de vie de vos machines et vous garantissent sécurité et productivité.

**C'est ainsi que nous concevons la détection intelligente.**

## DANS LE MONDE ENTIER, PRÈS DE CHEZ VOUS :

Interlocuteurs et autres sites sur → [www.sick.com](http://www.sick.com)