



# GTE10-R3822

G10

CAPTEURS PHOTOÉLECTRIQUES

**SICK**  
Sensor Intelligence.



illustration non contractuelle



## informations de commande

type	référence
GTE10-R3822	1065875

**compris dans la livraison:** BEF-G10UC01 (1)

Autres modèles d'appareil et accessoires → [www.sick.com/G10](http://www.sick.com/G10)

## caractéristiques techniques détaillées

### Caractéristiques

<b>Principe de fonctionnement</b>	Détecteur à réflexion directe
<b>Principe de fonctionnement, détail</b>	Énergétique
<b>Dimensions (l x H x P)</b>	20 mm x 50 mm x 51,5 mm
<b>Forme du boîtier (émission de lumière)</b>	Rectangulaire
<b>Distance de commutation max.</b>	20 mm ... 2.000 mm <sup>1)</sup>
<b>Distance de commutation</b>	40 mm ... 1.400 mm <sup>1)</sup>
<b>Type de lumière</b>	Lumière infrarouge
<b>Source d'émission</b>	LED <sup>2)</sup>
<b>Taille du spot lumineux (distance)</b>	Ø 57 mm (1.500 mm)
<b>Longueur d'onde</b>	850 nm
<b>Réglage</b>	Potentiomètre, 270°

<sup>1)</sup> Objet avec 90 % de coefficient de rémission (par rapport au blanc standard selon DIN 5033).

<sup>2)</sup> Durée de vie moyenne de 100.000 h à T<sub>U</sub> = + 25 °C.

## Mécanique/électronique

<b>Tension d'alimentation U<sub>e</sub></b>	24 V AC/DC ... 240 V AC/DC <sup>1)</sup>
<b>Ondulation résiduelle</b>	< 10 %
<b>Puissance absorbée</b>	≤ 2,5 VA
<b>Sortie de commutation</b>	Relais, SPDT, avec isolation électrique sécurisée <sup>2)</sup>
<b>Type de commutation</b>	Commutation claire/sombre <sup>2)</sup>
<b>Puissance de commutation max. (courant / tension)</b>	0,11 A (250 V DC) 3 A (30 V DC) 3 A (250 V AC)
<b>Temps de réponse</b>	≤ 10 ms
<b>Fréquence de commutation</b>	20 Hz <sup>3)</sup>
<b>Mode de raccordement</b>	Câble, 5 fils, 2 m <sup>4)</sup>
<b>Matériau du câble</b>	Plastique, PVC
<b>Section du conducteur</b>	0,25 mm <sup>2</sup>
<b>Protections électriques</b>	C <sup>5)</sup>
<b>Classe de protection</b>	II <sup>6)</sup>
<b>Poids</b>	115 g
<b>Émissions parasites</b>	EN 61000-6-3 (2011-09) <sup>7)</sup>
<b>Matériau du boîtier</b>	Plastique, ABS/PMMA
<b>Indice de protection</b>	IP67
<b>Cycle de commutation des relais min.</b>	100.000 cycles (3 A)
<b>Contenu de la livraison</b>	Équerre de fixation BEF-G10UC01
<b>Catégorie d'utilisation</b>	DC-13 (selon EN 60947-1) AC-15 (selon EN 60947-1)
<b>Compatibilité électromagnétique (CEM)</b>	EN 60947-5-2 EN 61000-6-3 (2011-09)
<b>Température de fonctionnement</b>	-30 °C ... +60 °C <sup>8)</sup>
<b>Température ambiante d'entreposage</b>	-40 °C ... +70 °C
<b>Fichier UL n°</b>	NRKH.E348498 & NRKH7.E348498
<b>Autres normes</b>	UL325 <sup>9)</sup>

<sup>1)</sup> +/- 10 %.

<sup>2)</sup> Prévoir une extinction des étincelles appropriée pour une charge inductive ou capacitive.

<sup>3)</sup> Pour un rapport clair/sombre de 1:1.

<sup>4)</sup> Ne pas déformer le câble si la température est inférieure à 0 °C.

<sup>5)</sup> C = suppression des impulsions parasites.

<sup>6)</sup> Tension de mesure : 250 V CA.

<sup>7)</sup> La longueur de câble entre la source d'alimentation et le capteur doit être < 30 m en cas d'alimentation CC.

<sup>8)</sup> UL: 0 °C ... +50 °C.

<sup>9)</sup> Conforme aux exigences de UL325 si un boîtier de protection externe (par ex. BEF-G10WSG, 2071960) est utilisé.

## Certifications

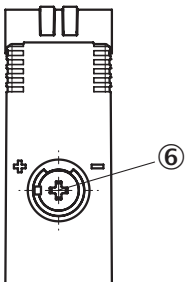
<b>EU declaration of conformity</b>	✓
<b>UK declaration of conformity</b>	✓
<b>ACMA declaration of conformity</b>	✓
<b>Moroccan declaration of conformity</b>	✓

China RoHS	✓
CCC certificate	✓
cULus certificate	✓
Photobiological safety (DIN EN 62471) certificate	✓

### Classifications

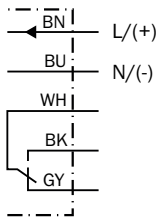
ECLASS 5.0	27270903
ECLASS 5.1.4	27270903
ECLASS 6.0	27270903
ECLASS 6.2	27270903
ECLASS 7.0	27270903
ECLASS 8.0	27270903
ECLASS 8.1	27270903
ECLASS 9.0	27270903
ECLASS 10.0	27270904
ECLASS 11.0	27270904
ECLASS 12.0	27270903
ETIM 5.0	EC001821
ETIM 6.0	EC001821
ETIM 7.0	EC002719
ETIM 8.0	EC002719
UNSPSC 16.0901	39121528

### Possibilités de réglage GTB10, GTE10, AC/DC



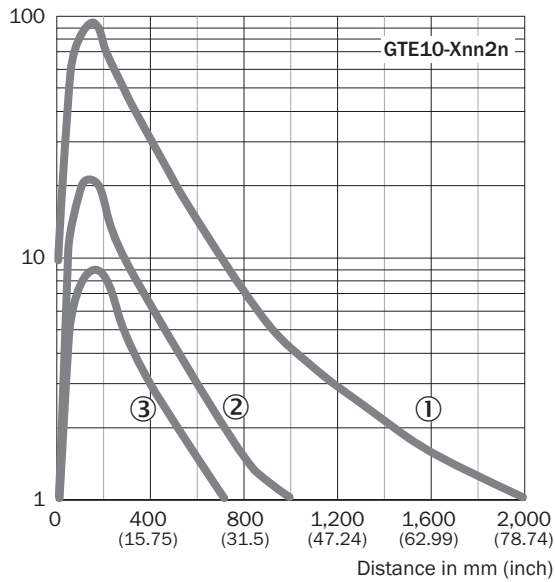
⑥ réglage distance de commutation

## Schéma de raccordement Cd-163



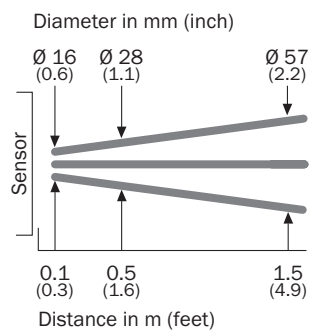
## réserve fonctionnelle

Operating reserve



- ① Distance de commutation sur blanc, coefficient de réflexion diffuse 90 %
- ② Distance de commutation sur gris, coefficient de réflexion diffuse 18 %
- ③ Distance de commutation sur noir, coefficient de réflexion diffuse 6 %

## taille du spot lumineux



①	20/40	1,400	2,000
②	40/60	700	1,000
③	60/80	500	700

0      400      800      1,200      1,600      2,000  
 (15.75)    (31.5)    (47.24)    (62.99)    (78.74)

Distance in mm (inch)

- ① Distance de commutation sur blanc, coefficient de réflexion diffuse 90 %
- ② Distance de commutation sur gris, coefficient de réflexion diffuse 18 %
- ③ Distance de commutation sur noir, coefficient de réflexion diffuse 6 %

Technical drawing of the SICK IME60-90A1 sensor showing three views: front, side, and top.

**Front View:**

- Width: 20 (.79)
- Height: 14.2 (.56)
- Mounting bracket height: 11.6 (.46)

**Side View:**

- Total height: 50 (1.97)
- Mounting hole offset from top: 9.4 (.37)
- Mounting hole offset from bottom: 6.4 (.25)
- Overall width: 51.5 (2.03)
- Effective width: 47.4 (1.87)
- Base width: 42.9 (1.69)
- Angle: 105°




**Top View:**

- Callout ⑤ points to the top mounting screw.
- Callout ④ points to the top mounting bracket.
- The SICK logo and CE mark are visible on the top surface.

- ① Centre de l'axe optique, émetteur
- ② Centre de l'axe optique récepteur
- ③ trou de fixation, Ø 4,2 mm
- ④ LED d'état jaune : état réception de lumière
- ⑤ LED d'état verte : afficheur d'état

## accessoires recommandés

Autres modèles d'appareil et accessoires → [www.sick.com/G10](http://www.sick.com/G10)

	description succincte	type	référence
technique de fixation			
	<ul style="list-style-type: none"> <li><b>Description:</b> Q-Lock, système de montage à barres pour G10 et réflecteur P250</li> <li><b>Matériau:</b> Zinc moulé sous pression, acier</li> <li><b>Détails:</b> Zinc moulé sous pression, acier galvanisé</li> <li><b>Convient pour:</b> G10 et réflecteur P250</li> </ul>	BEF-KHSQ12R01	2071260
	<ul style="list-style-type: none"> <li><b>Description:</b> Équerre de fixation avec bras articulé</li> <li><b>Matériau:</b> Acier</li> <li><b>Détails:</b> Acier galvanisé</li> <li><b>Contenu de la livraison:</b> Avec matériel de fixation</li> <li><b>Convient pour:</b> W16, W26, W11, W12, W23, W27, Dx50, W280, G10</li> </ul>	BEF-WN-MULTI2	2093945
connecteurs et câbles			
	<ul style="list-style-type: none"> <li><b>Mode de raccordement tête A:</b> Connecteur mâle, M12, 5 pôles, droit, Codage A</li> <li><b>Description:</b> Non blindé</li> <li><b>Raccordement:</b> Borniers à vis</li> <li><b>Section du conducteur admissible:</b> ≤ 0,75 mm<sup>2</sup></li> <li><b>Remarque:</b> Pour technologie de bus de terrain</li> </ul>	STE-1205-G	6022083

## SICK EN BREF

SICK est l'un des principaux fabricants de capteurs et de solutions de détection intelligents pour les applications industrielles. Notre gamme unique de produits et de services vous fournit tous les outils dont vous avez besoin pour la gestion sûre et efficace de vos processus, la protection des personnes contre les accidents et la prévention des dommages environnementaux.

Nous possédons une vaste expérience dans de nombreux secteurs et connaissons vos processus et vos exigences. Nous sommes en mesure de vous proposer les capteurs intelligents qui répondent parfaitement à vos besoins. Nos solutions systèmes sont testées et améliorées dans des centres d'application situés en Europe, en Asie et en Amérique du Nord afin de satisfaire pleinement nos clients. Cette rigueur a fait de notre entreprise un fournisseur et partenaire de développement fiable.

Nous proposons également une gamme complète de services : les SICK LifeTime Services vous accompagnent tout au long du cycle de vie de vos machines et vous garantissent sécurité et productivité.

**C'est ainsi que nous concevons la détection intelligente.**

## DANS LE MONDE ENTIER, PRÈS DE CHEZ VOUS :

Interlocuteurs et autres sites sur → [www.sick.com](http://www.sick.com)