



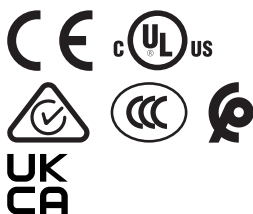
GL10-R3811
G10

CAPTEURS PHOTOÉLECTRIQUES

SICK
Sensor Intelligence.



illustration non contractuelle



informations de commande

type	référence
GL10-R3811	1064689

Autres modèles d'appareil et accessoires → www.sick.com/G10

caractéristiques techniques détaillées

Caractéristiques

Principe de fonctionnement	Barrière réflex
Principe de fonctionnement, détail	Avec une distance minimale par rapport au réflecteur (système à double lentille)
Dimensions (l x H x P)	20 mm x 50 mm x 51,5 mm
Forme du boîtier (émission de lumière)	Rectangulaire
Distance de commutation max.	0,08 m ... 15 m ¹⁾ 0,08 m ... 12 m ²⁾
Distance de commutation	0,15 m ... 12 m ¹⁾ 0,15 m ... 10 m ²⁾
Type de lumière	Lumière rouge visible
Source d'émission	LED PinPoint ³⁾
Taille du spot lumineux (distance)	Ø 58 mm (5 m)
Longueur d'onde	625 nm
Réglage	Potentiomètre, 270°

¹⁾ Réflecteur PL80A.

²⁾ Réflecteur P250.

³⁾ Durée de vie moyenne de 100.000 h à T_U = + 25°C.

Mécanique/électronique

Tension d'alimentation U_e	24 V AC/DC ... 240 V AC/DC ¹⁾
Ondulation résiduelle	< 10 %
Puissance absorbée	≤ 2,5 VA
Sortie de commutation	Relais, SPDT, avec isolation électrique sécurisée ²⁾
Type de commutation	Commutation claire/sombre ²⁾
Puissance de commutation max. (courant / tension)	0,11 A (250 V DC) 3 A (30 V DC) 3 A (250 V AC)
Temps de réponse	≤ 10 ms
Fréquence de commutation	20 Hz ³⁾
Mode de raccordement	Câble, 5 fils, 2 m ⁴⁾
Matériau du câble	Plastique, PVC
Section du conducteur	0,25 mm ²
Protections électriques	C ⁵⁾
Classe de protection	II ⁶⁾
Poids	115 g
Filtre de polarisation	✓
Émissions parasites	EN 61000-6-3 (2011-09) ⁷⁾
Matériau du boîtier	Plastique, ABS/PMMA
Indice de protection	IP67
Cycle de commutation des relais min.	100.000 cycles (3 A)
Catégorie d'utilisation	DC-13 (selon EN 60947-1) AC-15 (selon EN 60947-1)
Compatibilité électromagnétique (CEM)	EN 60947-5-2 EN 61000-6-3 (2011-09)
Température de fonctionnement	-30 °C ... +60 °C ⁸⁾
Température ambiante d'entreposage	-40 °C ... +70 °C
Fichier UL n°	NRKH.E348498 & NRKH7.E348498
Autres normes	UL325 ⁹⁾

¹⁾ ± 10 %.

²⁾ Prévoir une extinction des étincelles appropriée pour une charge inductive ou capacitive.

³⁾ Pour un rapport clair/sombre de 1:1.

⁴⁾ Ne pas déformer le câble si la température est inférieure à 0 °C.

⁵⁾ C = suppression des impulsions parasites.

⁶⁾ Tension de mesure : 250 V CA.

⁷⁾ La longueur de câble entre la source d'alimentation et le capteur doit être < 30 m en cas d'alimentation CC.

⁸⁾ UL: 0 °C ... +50 °C.

⁹⁾ Conforme aux exigences de UL325 si un boîtier de protection externe (par ex. BEF-G10WSG, 2071960) est utilisé.

Grandeurs caractéristiques relatives à la sécurité

MTTF_D	1.173 années
DC_{avg}	0 %

¹⁾ Uniquement pour les appareils avec des composants électromécaniques inclus. Dans ce cas, la valeur MTTF_D de l'ensemble de l'appareil doit être calculée à partir de la valeur B_{10D} donnée, du nombre de cycles de commutation et de la valeur MTTF_D donnée.

B _{10D}	59.123 Cycles de commutation ¹⁾
------------------	--

¹⁾ Uniquement pour les appareils avec des composants électromécaniques inclus. Dans ce cas, la valeur MTTF_D de l'ensemble de l'appareil doit être calculée à partir de la valeur B_{10D} donnée, du nombre de cycles de commutation et de la valeur MTTF_D donnée.

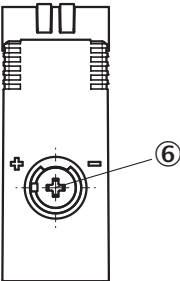
Certifications

EU declaration of conformity	✓
UK declaration of conformity	✓
ACMA declaration of conformity	✓
Moroccan declaration of conformity	✓
China RoHS	✓
CCC certificate	✓
cULus certificate	✓
Photobiological safety (DIN EN 62471) certificate	✓

Classifications

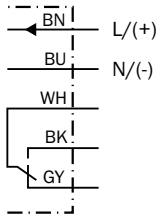
ECLASS 5.0	27270902
ECLASS 5.1.4	27270902
ECLASS 6.0	27270902
ECLASS 6.2	27270902
ECLASS 7.0	27270902
ECLASS 8.0	27270902
ECLASS 8.1	27270902
ECLASS 9.0	27270902
ECLASS 10.0	27270902
ECLASS 11.0	27270902
ECLASS 12.0	27270902
ETIM 5.0	EC002717
ETIM 6.0	EC002717
ETIM 7.0	EC002717
ETIM 8.0	EC002717
UNSPSC 16.0901	39121528

Possibilités de réglage



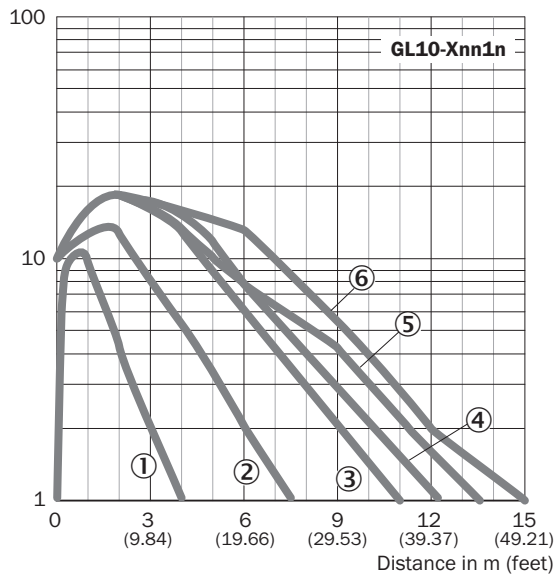
⑥ réglage distance de commutation

Schéma de raccordement Cd-163

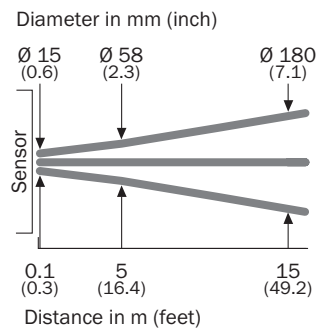


Caractéristique GL10

Operating reserve



taille du spot lumineux



Order	Distance in m (feet)
①	0.1/0.15 3 4
②	0.08/0.15 6 7.5
③	0.08/0.15 8.5 11
④	0.08/0.15 10 12
⑤	0.08/0.15 11.5 13.5
⑥	0.08/0.15 12 15

- ① bande réflecteur REF-IRF-56
- ② réflecteur PL20A
- ③ réflecteur PL30A
- ④ réflecteur P250
- ⑤ réflecteur PL40A
- ⑥ réflecteur PL80A

Technical drawing of the SICK S3000 sensor showing three views: front, side, and top. Dimensions are given in mm and inches.

Front View Dimensions:

- Overall width: 20 (.79)
- Overall height: 14.2 (.56)
- Mounting bracket height: 11.6 (.46)

Side View Dimensions:

- Overall width: 51.5 (2.03)
- Overall height: 50 (1.97)
- Mounting hole diameter: 0.5 (.02)
- Mounting hole spacing: 47.4 (1.87)
- Mounting hole offset: 9.4 (.37)
- Mounting hole diameter: 6.4 (.25)
- Mounting hole offset: 36 (1.42)
- Mounting hole diameter: 42.9 (1.69)
- Mounting hole offset: 105°






Top View Dimensions:

- Overall width: 20 (.79)
- Overall height: 14.2 (.56)
- Mounting bracket height: 11.6 (.46)

- ① Centre de l'axe optique, émetteur
- ② centre de l'axe optique récepteur
- ③ trou de fixation, Ø 4,2 mm
- ④ LED d'état jaune : état réception de lumière
- ⑤ LED d'état verte : afficheur d'état

accessoires recommandés

Autres modèles d'appareil et accessoires → www.sick.com/G10

	description succincte	type	référence
technique de fixation			
	<ul style="list-style-type: none"> Description: Q-Lock, système de montage à barres pour G10 et réflecteur P250 Matériau: Zinc moulé sous pression, acier Détails: Zinc moulé sous pression, acier galvanisé Convient pour: G10 et réflecteur P250 	BEF-KHSQ12R01	2071260
	<ul style="list-style-type: none"> Description: Équerre de fixation avec bras articulé Matériau: Acier Détails: Acier galvanisé Contenu de la livraison: Avec matériel de fixation Convient pour: W16, W26, W11, W12, W23, W27, Dx50, W280, G10 	BEF-WN-MULTI2	2093945
	<ul style="list-style-type: none"> Description: Equerre de fixation universelle pour réflecteurs Dimensions (l x H x L): 85 mm x 90 mm x 35 mm Matériau: Acier Détails: Acier galvanisé Convient pour: C110A, P250, PL20, PL30A, PL40A, PL80A 	BEF-WN-REFX	2064574
réflecteurs et optique			
	<ul style="list-style-type: none"> Description: Rectangulaire, à visser Dimensions: 51 mm 61 mm Température de fonctionnement: -30 °C ... +65 °C 	P250	5304812
connecteurs et câbles			
	<ul style="list-style-type: none"> Mode de raccordement tête A: Connecteur mâle, M12, 5 pôles, droit, Codage A Description: Non blindé Raccordement: Borniers à vis Section du conducteur admissible: ≤ 0,75 mm² Remarque: Pour technologie de bus de terrain 	STE-1205-G	6022083

SICK EN BREF

SICK est l'un des principaux fabricants de capteurs et de solutions de détection intelligents pour les applications industrielles. Notre gamme unique de produits et de services vous fournit tous les outils dont vous avez besoin pour la gestion sûre et efficace de vos processus, la protection des personnes contre les accidents et la prévention des dommages environnementaux.

Nous possédons une vaste expérience dans de nombreux secteurs et connaissons vos processus et vos exigences. Nous sommes en mesure de vous proposer les capteurs intelligents qui répondent parfaitement à vos besoins. Nos solutions systèmes sont testées et améliorées dans des centres d'application situés en Europe, en Asie et en Amérique du Nord afin de satisfaire pleinement nos clients. Cette rigueur a fait de notre entreprise un fournisseur et partenaire de développement fiable.

Nous proposons également une gamme complète de services : les SICK LifeTime Services vous accompagnent tout au long du cycle de vie de vos machines et vous garantissent sécurité et productivité.

C'est ainsi que nous concevons la détection intelligente.

DANS LE MONDE ENTIER, PRÈS DE CHEZ VOUS :

Interlocuteurs et autres sites sur → www.sick.com