



# AFS60A-S4IB262144

AFS/AFM60 Ethernet

**CODEURS ABSOLUS**

**SICK**  
Sensor Intelligence.

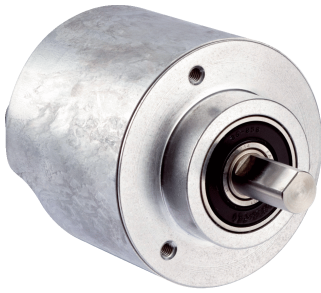


illustration non contractuelle



## informations de commande

| type              | référence |
|-------------------|-----------|
| AFS60A-S4IB262144 | 1055364   |

Autres modèles d'appareil et accessoires → [www.sick.com/AFS\\_AFM60\\_Ethernet](http://www.sick.com/AFS_AFM60_Ethernet)

## caractéristiques techniques détaillées

## Grandeurs caractéristiques relatives à la sécurité

|  |  |
|--|--|
| <b>MTTF<sub>D</sub> (temps moyen avant défaillance dangereuse)</b> | 80 années (EN ISO 13849-1) <sup>1)</sup> |
|--|--|

<sup>1)</sup> Ce produit est un produit standard et non un composant de sécurité au sens de la directive machines. Calculé sur la base d'une charge nominale des composants, d'une température moyenne de 40 °C, d'une fréquence d'utilisation de 8760 h/a. Toutes les défaillances électroniques sont considérées comme des défaillances dangereuses. pour plus d'informations, voir le document n° 8015532.

## Performance

|  |                      |
|--|----------------------|
| <b>Nombre de pas par tour (résolution max.)</b>                | 262.144 (18 bit)     |
| <b>Limites d'erreur G</b>                                      | 0,03° <sup>1)</sup>  |
| <b>Différence de répétition standard <math>\sigma_r</math></b> | 0,002° <sup>2)</sup> |

<sup>1)</sup> Selon la norme DIN ISO 1319-1, position de la limite d'erreur supérieure et inférieure en fonction de la situation de montage, valeur indiquée se réfère à la position symétrique, c.à.d. différences vers le haut et vers le bas ont la même valeur.

<sup>2)</sup> Selon la norme DIN ISO 55350-13 : 68,3 % des valeurs mesurées se situent au sein de la plage indiquée.

## Interfaces

|   |  |
|---|--|
| <b>Interface de communication</b>                     | EtherNet/IP™   |
| <b>Profil de codeur</b>                               | V4.1 class3  |
| <b>Taux de transfert des données (débit en bauds)</b> | 10 Mbit/s, 100 Mbit/s  |
| <b>Support de transmission</b>                        | Câble CAT 5e   |
| <b>Durée d'initialisation</b>                         | Env. 10 s  |
| <b>RPI (requested packet interval)</b>                | 5 ms ... 750 ms  |
| <b>Données de configuration</b>                       | Nombre de pas par tour<br>PRESET<br>Sens de comptage<br>Taux d'échantillonnage pour calcul de la vitesse<br>Unité pour la sortie des valeurs de vitesse, d'accélération et de température<br>Émission de limites configurables telles que : zones de position, vitesse, accélération, démarrage des sens de rotation CW/CCW, changement de sens de rotation, heures de fonctionnement et heures de mouvement de l'arbre (mouvement)<br>Heartbeat |
| <b>Données de diagnostic disponibles</b>              | Températures minimale et maximale  |

|                                |   |
|--------------------------------|---|
|                                | Vitesse maximale<br>Compteur POWER-ON<br>Compteur des heures de fonctionnement Power-On / Motion<br>Compteur des changements de direction / nombre de mouvements sh / nombre de mouvements sah<br>Nombre de changements de sens<br>Tensions de service minimale et maximale<br>Surveillance du signal pour version monotour et multitours |
| <b>DLR (Device Level Ring)</b> | ✓   |

## Électrique

|  |   |
|--|---|
| <b>Mode de raccordement</b>                      | Connecteur mâle, 1x, M12, 4 pôles, axial <sup>1)</sup><br>Connecteur femelle, 2x, M12, 4 pôles, axial <sup>2)</sup> |
| <b>Tension d'alimentation</b>                    | 10 ... 30 V   |
| <b>Puissance absorbée</b>                        | ≤ 3 W (sans charge)   |
| <b>Protection contre l'inversion de polarité</b> | ✓   |

<sup>1)</sup> Code A.

<sup>2)</sup> Code D.

## Mécanique

|   |   |
|---|---|
| <b>Interface mécanique</b>              | Arbre plein, bride de serrage           |
| <b>Diamètre de l'axe</b>                | 10 mm                                   |
| <b>Longueur d'arbre de transmission</b> | 19 mm                                   |
| <b>Propriété de l'axe</b>               | Avec surface                            |
| <b>Poids</b>                            | 0,2 kg                                  |
| <b>Matériau, arbre</b>                  | Acier inoxydable                        |
| <b>Matériau, bride</b>                  | Aluminium                               |
| <b>Matériau, boîtier</b>                | Aluminium                               |
| <b>Couple de démarrage</b>              | 0,5 Ncm (+20 °C)                        |
| <b>Couple de fonctionnement</b>         | 0,3 Ncm (+20 °C)                        |
| <b>Charge admissible de l'axe</b>       | 80 N (radial)<br>40 N (axial)           |
| <b>Vitesse de fonctionnement</b>        | ≤ 9.000 min <sup>-1</sup> <sup>1)</sup> |
| <b>Moment d'inertie du rotor</b>        | 6,2 gcm <sup>2</sup>                    |
| <b>Durée de stockage</b>                | 3 x 10 <sup>9</sup> tours               |
| <b>Accélération angulaire</b>           | ≤ 500.000 rad/s <sup>2</sup>            |

<sup>1)</sup> Tenir compte d'un autoréchauffement de 3,3 K à 1.000 tr/min lors de la détermination de la plage de température de fonctionnement.

## Caractéristiques ambiantes

|   |  |
|---|--|
| <b>CEM</b>                                    | Selon EN 61000-6-2 et EN 61000-6-3   |
| <b>Indice de protection</b>                   | IP65, côté arbre (CEI 60529)<br>IP67, côté boîtier (CEI 60529) <sup>1)</sup> |
| <b>Humidité relative admissible</b>           | 90 % (condensation inadmissible)   |
| <b>Plage de température de fonctionnement</b> | -40 °C ... +85 °C  |
| <b>Plage de température de stockage</b>       | -40 °C ... +100 °C, sans emballage   |

<sup>1)</sup> Quand contre-connecteur monté.

|                           |   |
|---------------------------|---|
| Résistance aux chocs      | 100 g, 6 ms (EN 60068-2-27)             |
| Résistance aux vibrations | 30 g, 10 Hz ... 2.000 Hz (EN 60068-2-6) |

<sup>1)</sup> Quand contre-connecteur monté.

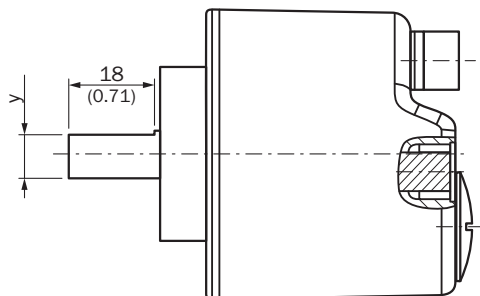
### Certifications

|   |   |
|---|---|
| EU declaration of conformity  | ✓ |
| UK declaration of conformity  | ✓ |
| ACMA declaration of conformity  | ✓ |
| Moroccan declaration of conformity                                    | ✓ |
| China RoHS  | ✓ |
| Certificat cTUVus   | ✓ |
| Ethernet/IP certificate   | ✓ |
| Information according to Art. 3 of Data Act (Regulation EU 2023/2854) | ✓ |

### Classifications

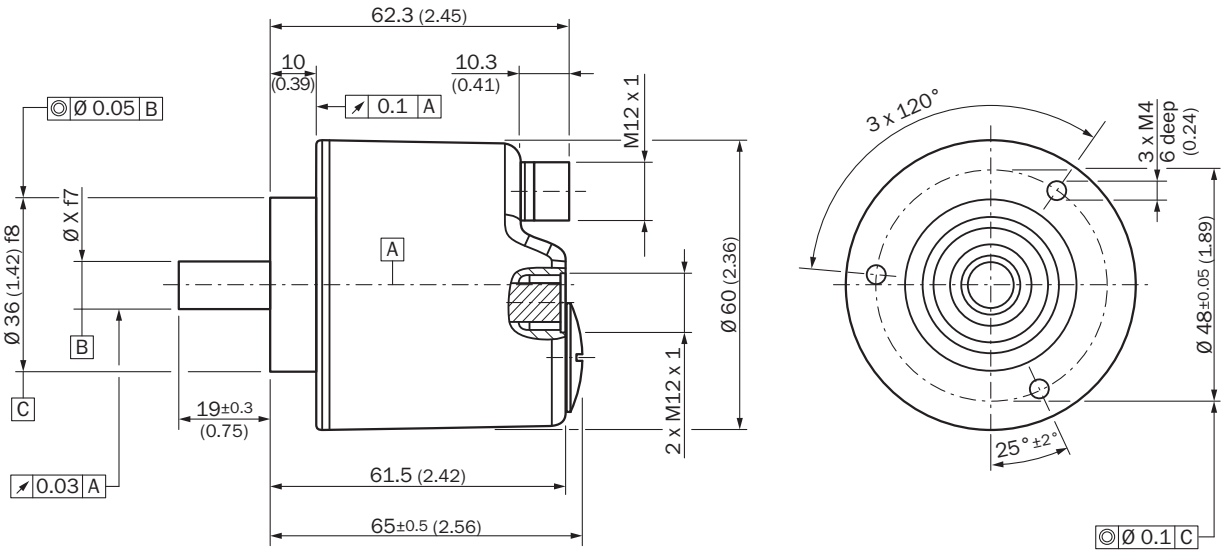
|                |          |
|----------------|----------|
| ECLASS 5.0     | 27270502 |
| ECLASS 5.1.4   | 27270502 |
| ECLASS 6.0     | 27270590 |
| ECLASS 6.2     | 27270590 |
| ECLASS 7.0     | 27270502 |
| ECLASS 8.0     | 27270502 |
| ECLASS 8.1     | 27270502 |
| ECLASS 9.0     | 27270502 |
| ECLASS 10.0    | 27270502 |
| ECLASS 11.0    | 27270502 |
| ECLASS 12.0    | 27270502 |
| ETIM 5.0       | EC001486 |
| ETIM 6.0       | EC001486 |
| ETIM 7.0       | EC001486 |
| ETIM 8.0       | EC001486 |
| UNSPSC 16.0901 | 41112113 |

### Plan coté Arbre plein, bride de serrage



Dimensions en mm (inch)  
le diamètre x f7 correspond au diamètre d'arbre

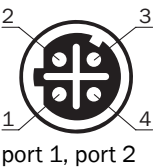
Plan coté Arbre plein, bride de serrage, rond



All dimensions in mm (inch)

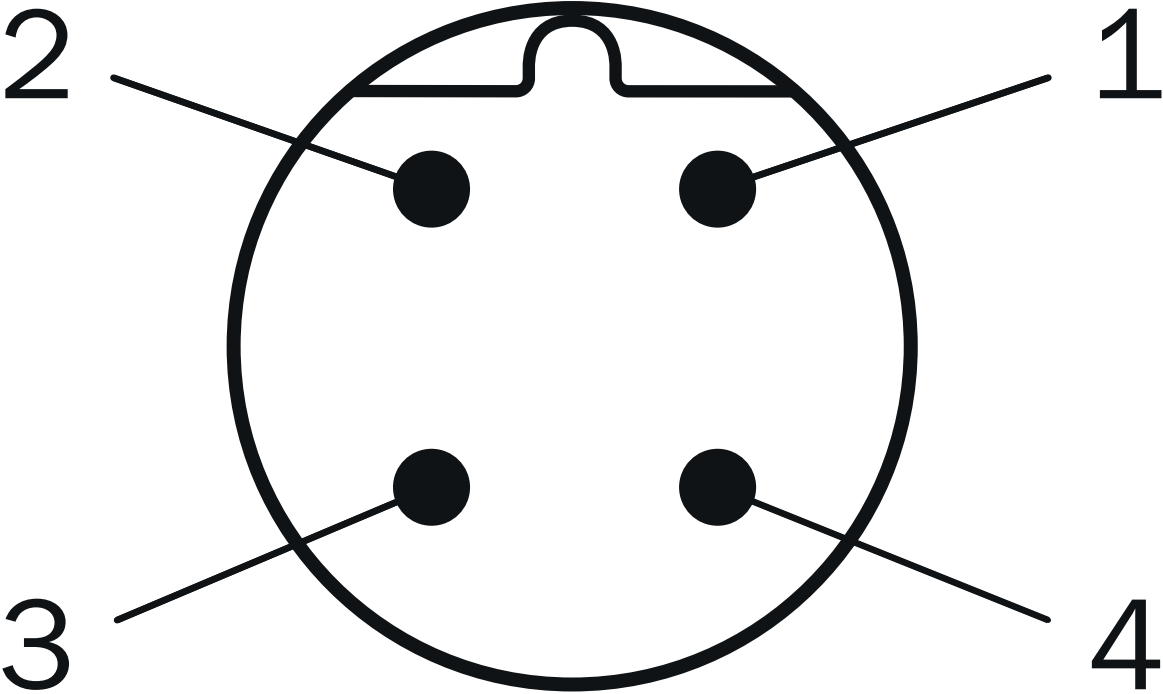
Dimensions en mm (inch)  
le diamètre x f7 correspond au diamètre d'arbre

Affectation des broches Connecteur femelle



| PIN | Signal |
|-----|--------|
| 1   | T x D+ |
| 2   | R x D+ |
| 3   | T x D- |
| 4   | R x D- |

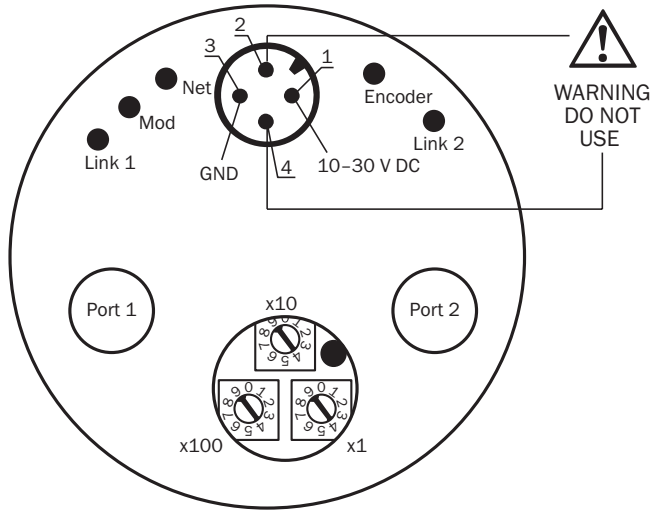
Affectation des broches Connecteur mâle



Tension d'alimentation

| PIN | Signal        |
|-----|---------------|
| 1   | 10 V ... 30 V |
| 2   | Non affecté   |
| 3   | GND           |
| 4   | Non affecté   |

## Schéma de raccordement



accessoires recommandés

Autres modèles d'appareil et accessoires → [www.sick.com/AFS\\_AFM60\\_Ethernet](http://www.sick.com/AFS_AFM60_Ethernet)

|   | description succincte  | type                                | référence |
|---|--|-------------------------------------|-----------|
| connecteurs et câbles   |  |                                     |           |
|    | <ul style="list-style-type: none"><li>• <b>Mode de raccordement tête A:</b> Connecteur femelle, M12, 4 pôles, coudé, Codage A</li><li>• <b>Description:</b> Non blindé</li><li>• <b>Raccordement:</b> Borniers à vis</li><li>• <b>Section du conducteur admissible:</b> ≤ 0,75 mm²</li></ul>   | DOS-1204-W                          | 6007303   |
|    | <ul style="list-style-type: none"><li>• <b>Mode de raccordement tête A:</b> Connecteur mâle, M12, 4 pôles, droit, Codage D</li><li>• <b>Mode de raccordement tête B:</b> Connecteur mâle, M12, 4 pôles, droit, Codage D</li><li>• <b>Type de signal:</b> Ethernet</li><li>• <b>Câble:</b> 5 m, 4 fils, CAT5, CAT5e, PUR, sans halogène</li><li>• <b>Description:</b> Ethernet, blindé</li></ul>          | SSL-1204-G05ME90                    | 6045277   |
|    | <ul style="list-style-type: none"><li>• <b>Mode de raccordement tête A:</b> Connecteur mâle, M12, 4 pôles, droit, Codage D</li><li>• <b>Mode de raccordement tête B:</b> Connecteur mâle, M12, 4 pôles, droit, Codage D</li><li>• <b>Type de signal:</b> Ethernet</li><li>• <b>Câble:</b> 10 m, 4 fils, CAT5, CAT5e, PUR, sans halogène</li><li>• <b>Description:</b> Ethernet, blindé</li></ul>         | SSL-1204-G10ME90                    | 6045279   |
|    | <ul style="list-style-type: none"><li>• <b>Mode de raccordement tête A:</b> Connecteur mâle, M12, 4 pôles, droit, Codage D</li><li>• <b>Mode de raccordement tête B:</b> Extrémité de câble ouverte</li><li>• <b>Type de signal:</b> Ethernet</li><li>• <b>Câble:</b> 2 m, 4 fils, CAT5, CAT5e, PUR, sans halogène</li><li>• <b>Description:</b> Ethernet, blindé</li></ul>                              | STL-1204-G02ME90                    | 6045284   |
|    | <ul style="list-style-type: none"><li>• <b>Mode de raccordement tête A:</b> Connecteur mâle, M12, 4 pôles, droit, Codage D</li><li>• <b>Mode de raccordement tête B:</b> Extrémité de câble ouverte</li><li>• <b>Type de signal:</b> Ethernet</li><li>• <b>Câble:</b> 5 m, 4 fils, CAT5, CAT5e, PUR, sans halogène</li><li>• <b>Description:</b> Ethernet, blindé</li></ul>                              | STL-1204-G05ME90                    | 6045285   |
|   | <ul style="list-style-type: none"><li>• <b>Mode de raccordement tête A:</b> Connecteur mâle, M12, 4 pôles, droit, Codage D</li><li>• <b>Mode de raccordement tête B:</b> Extrémité de câble ouverte</li><li>• <b>Type de signal:</b> Ethernet</li><li>• <b>Câble:</b> 10 m, 4 fils, CAT5, CAT5e, PUR, sans halogène</li><li>• <b>Description:</b> Ethernet, blindé</li></ul>                             | STL-1204-G10ME90                    | 6045286   |
|  | <ul style="list-style-type: none"><li>• <b>Mode de raccordement tête A:</b> Connecteur femelle, M12, 4 pôles, droit, Codage D</li><li>• <b>Type de signal:</b> Ethernet</li><li>• <b>Câble:</b> CAT5, CAT5e</li><li>• <b>Description:</b> Ethernet, blindé</li><li>• <b>Raccordement:</b> Raccord autodénudant rapide</li><li>• <b>Section du conducteur admissible:</b> 0,14 mm² ... 0,34 mm²</li></ul> | DOS-1204-GE                         | 6048153   |
|  | <ul style="list-style-type: none"><li>• <b>Mode de raccordement tête A:</b> Connecteur femelle, M12, 4 pôles, coudé, Codage D</li><li>• <b>Type de signal:</b> Ethernet</li><li>• <b>Câble:</b> CAT5, CAT5e</li><li>• <b>Description:</b> Ethernet, blindé</li><li>• <b>Raccordement:</b> Raccord autodénudant rapide</li><li>• <b>Section du conducteur admissible:</b> 0,14 mm² ... 0,34 mm²</li></ul> | DOS-1204-WE                         | 6048154   |
|  | <ul style="list-style-type: none"><li>• <b>Mode de raccordement tête A:</b> Connecteur mâle, M12, 4 pôles, droit, Codage D</li><li>• <b>Type de signal:</b> Ethernet</li><li>• <b>Câble:</b> CAT5, CAT5e</li><li>• <b>Description:</b> Ethernet, blindé</li><li>• <b>Raccordement:</b> Raccord autodénudant rapide</li><li>• <b>Section du conducteur admissible:</b> 0,14 mm² ... 0,34 mm²</li></ul>    | STE-1204-GE01                       | 6048151   |
|  | <ul style="list-style-type: none"><li>• <b>Mode de raccordement tête A:</b> Connecteur mâle, M12, 4 pôles, coudé, Codage D</li><li>• <b>Type de signal:</b> Ethernet</li><li>• <b>Câble:</b> CAT5, CAT5e</li><li>• <b>Description:</b> Ethernet, blindé</li><li>• <b>Raccordement:</b> Raccord autodénudant rapide</li><li>• <b>Section du conducteur admissible:</b> 0,14 mm² ... 0,34 mm²</li></ul>    | STE-1204-WE                         | 6048152   |
|  | <ul style="list-style-type: none"><li>• <b>Mode de raccordement tête A:</b> Connecteur mâle, RJ45, 8 pôles, droit</li><li>• <b>Type de signal:</b> Gigabit Ethernet</li><li>• <b>Câble:</b> CAT6A</li><li>• <b>Description:</b> Gigabit Ethernet, blindé</li><li>• <b>Raccordement:</b> Raccord autodénudant rapide</li><li>• <b>Section du conducteur admissible:</b> 4,5 mm² ... 8 mm²</li></ul>       | STE-0J08-GE                         | 6048150   |
|  | <ul style="list-style-type: none"><li>• <b>Mode de raccordement tête A:</b> Connecteur femelle, M12, 4 pôles, Codage D</li><li>• <b>Mode de raccordement tête B:</b> Connecteur femelle, RJ45, 8 pôles</li><li>• <b>Type de signal:</b> Ethernet</li><li>• <b>Câble:</b> CAT5, CAT5e</li><li>• <b>Description:</b> Ethernet, blindé</li></ul>  | Connecteur traversant Ethernet RJ45 | 6048180   |



|   | description succincte  | type                | référence |
|---|--|---------------------|-----------|
|    | <ul style="list-style-type: none"> <li>• <b>Remarque:</b> Passage d'armoire électrique</li> <li>• <b>Mode de raccordement tête A:</b> Connecteur femelle, M12, 4 pôles, droit, Codage A</li> <li>• <b>Mode de raccordement tête B:</b> Extrémité de câble ouverte</li> <li>• <b>Type de signal:</b> Câble capteur / actionneur</li> <li>• <b>Câble:</b> 2 m, 4 fils, PUR, sans halogène</li> <li>• <b>Description:</b> Câble capteur / actionneur, non blindé</li> <li>• <b>Domaine d'utilisation:</b> Zones non sollicitées, Domaine de l'huile/des lubrifiants, robots, Mode chaîne porte-câble</li> </ul> | YF2A14-020UB3X-LEAX | 2095607   |
|   | <ul style="list-style-type: none"> <li>• <b>Mode de raccordement tête A:</b> Connecteur femelle, M12, 4 pôles, droit, Codage A</li> <li>• <b>Mode de raccordement tête B:</b> Extrémité de câble ouverte</li> <li>• <b>Type de signal:</b> Câble capteur / actionneur</li> <li>• <b>Câble:</b> 5 m, 4 fils, PUR, sans halogène</li> <li>• <b>Description:</b> Câble capteur / actionneur, non blindé</li> <li>• <b>Domaine d'utilisation:</b> Zones non sollicitées, Domaine de l'huile/des lubrifiants, robots, Mode chaîne porte-câble</li> </ul>  | YF2A14-050UB3X-LEAX | 2095608   |
|   | <ul style="list-style-type: none"> <li>• <b>Mode de raccordement tête A:</b> Connecteur femelle, M12, 4 pôles, droit, Codage A</li> <li>• <b>Mode de raccordement tête B:</b> Extrémité de câble ouverte</li> <li>• <b>Type de signal:</b> Câble capteur / actionneur</li> <li>• <b>Câble:</b> 10 m, 4 fils, PUR, sans halogène</li> <li>• <b>Description:</b> Câble capteur / actionneur, non blindé</li> <li>• <b>Domaine d'utilisation:</b> Zones non sollicitées, Domaine de l'huile/des lubrifiants, robots, Mode chaîne porte-câble</li> </ul>   | YF2A14-100UB3X-LEAX | 2095609   |
|    | <ul style="list-style-type: none"> <li>• <b>Mode de raccordement tête A:</b> Connecteur femelle, M12, 4 pôles, droit, Codage A</li> <li>• <b>Mode de raccordement tête B:</b> Extrémité de câble ouverte</li> <li>• <b>Type de signal:</b> Câble capteur / actionneur</li> <li>• <b>Câble:</b> 25 m, 4 fils, PUR, sans halogène</li> <li>• <b>Description:</b> Câble capteur / actionneur, non blindé</li> <li>• <b>Domaine d'utilisation:</b> Zones non sollicitées, Domaine de l'huile/des lubrifiants, robots, Mode chaîne porte-câble</li> </ul>   | YF2A14-250UB3X-LEAX | 2095615   |
|  | <ul style="list-style-type: none"> <li>• <b>Mode de raccordement tête A:</b> Connecteur femelle, M12, 4 pôles, coudé, Codage A</li> <li>• <b>Mode de raccordement tête B:</b> Extrémité de câble ouverte</li> <li>• <b>Type de signal:</b> Câble capteur / actionneur</li> <li>• <b>Câble:</b> 2 m, 4 fils, PUR, sans halogène</li> <li>• <b>Description:</b> Câble capteur / actionneur, non blindé</li> <li>• <b>Domaine d'utilisation:</b> Zones non sollicitées, Domaine de l'huile/des lubrifiants, robots, Mode chaîne porte-câble</li> </ul>  | YG2A14-020UB3X-LEAX | 2095766   |
|   | <ul style="list-style-type: none"> <li>• <b>Mode de raccordement tête A:</b> Connecteur femelle, M12, 4 pôles, coudé, Codage A</li> <li>• <b>Mode de raccordement tête B:</b> Extrémité de câble ouverte</li> <li>• <b>Type de signal:</b> Câble capteur / actionneur</li> <li>• <b>Câble:</b> 5 m, 4 fils, PUR, sans halogène</li> <li>• <b>Description:</b> Câble capteur / actionneur, non blindé</li> <li>• <b>Domaine d'utilisation:</b> Zones non sollicitées, Domaine de l'huile/des lubrifiants, robots, Mode chaîne porte-câble</li> </ul>  | YG2A14-050UB3X-LEAX | 2095767   |
|   | <ul style="list-style-type: none"> <li>• <b>Mode de raccordement tête A:</b> Connecteur femelle, M12, 4 pôles, coudé, Codage A</li> <li>• <b>Mode de raccordement tête B:</b> Extrémité de câble ouverte</li> <li>• <b>Type de signal:</b> Câble capteur / actionneur</li> <li>• <b>Câble:</b> 10 m, 4 fils, PUR, sans halogène</li> <li>• <b>Description:</b> Câble capteur / actionneur, non blindé</li> <li>• <b>Domaine d'utilisation:</b> Zones non sollicitées, Domaine de l'huile/des lubrifiants, robots, Mode chaîne porte-câble</li> </ul>   | YG2A14-100UB3X-LEAX | 2095768   |
|  | <ul style="list-style-type: none"> <li>• <b>Mode de raccordement tête A:</b> Connecteur femelle, M12, 4 pôles, coudé, Codage A</li> <li>• <b>Mode de raccordement tête B:</b> Extrémité de câble ouverte</li> <li>• <b>Type de signal:</b> Câble capteur / actionneur</li> <li>• <b>Câble:</b> 25 m, 4 fils, PUR, sans halogène</li> <li>• <b>Description:</b> Câble capteur / actionneur, non blindé</li> <li>• <b>Domaine d'utilisation:</b> Zones non sollicitées, Domaine de l'huile/des lubrifiants, robots, Mode chaîne porte-câble</li> </ul>   | YG2A14-250UB3X-LEAX | 2095771   |
|   | <ul style="list-style-type: none"> <li>• <b>Mode de raccordement tête A:</b> Connecteur mâle, M12, 4 pôles, coudé, Codage D</li> <li>• <b>Mode de raccordement tête B:</b> Connecteur mâle, M12, 4 pôles, coudé, Codage D</li> <li>• <b>Type de signal:</b> Ethernet, PROFINET</li> <li>• <b>Câble:</b> 2 m, 4 fils, PUR, sans halogène</li> <li>• <b>Description:</b> Ethernet, blindé, PROFINET</li> <li>• <b>Domaine d'utilisation:</b> Mode chaîne porte-câble, Domaine de l'huile/des lubrifiants</li> </ul>  | YN2D24-020PN1N2D24  | 2106168   |
|  | <ul style="list-style-type: none"> <li>• <b>Mode de raccordement tête A:</b> Connecteur mâle, M12, 4 pôles, droit, Codage D</li> <li>• <b>Mode de raccordement tête B:</b> Connecteur mâle, M12, 4 pôles, coudé, Codage D</li> <li>• <b>Type de signal:</b> Ethernet, PROFINET</li> <li>• <b>Câble:</b> 2 m, 4 fils, PUR, sans halogène</li> <li>• <b>Description:</b> Ethernet, blindé, PROFINET</li> </ul>   | YM2D24-020PN1N2D24  | 2106165   |

|   | description succincte  | type                | référence |
|---|--|---------------------|-----------|
|    | <ul style="list-style-type: none"><li>• <b>Domaine d'utilisation:</b> Mode chaîne porte-câble, Domaine de l'huile/des lubrifiants</li></ul>  | YM2D24-050PN1N2D24  | 2106166   |
|    | <ul style="list-style-type: none"><li>• <b>Mode de raccordement tête A:</b> Connecteur mâle, M12, 4 pôles, droit, Codage D</li><li>• <b>Mode de raccordement tête B:</b> Connecteur mâle, M12, 4 pôles, coudé, Codage D</li><li>• <b>Type de signal:</b> Ethernet, PROFINET</li><li>• <b>Câble:</b> 5 m, 4 fils, PUR, sans halogène</li><li>• <b>Description:</b> Ethernet, blindé, PROFINET</li><li>• <b>Domaine d'utilisation:</b> Mode chaîne porte-câble, Domaine de l'huile/des lubrifiants</li></ul> |                     |           |
|    | <ul style="list-style-type: none"><li>• <b>Mode de raccordement tête A:</b> Connecteur mâle, M12, 4 pôles, droit, Codage D</li><li>• <b>Mode de raccordement tête B:</b> Connecteur mâle, M12, 4 pôles, droit, Codage D</li><li>• <b>Type de signal:</b> Ethernet, PROFINET</li><li>• <b>Câble:</b> 2 m, 4 fils, PUR, sans halogène</li><li>• <b>Description:</b> Ethernet, blindé, PROFINET</li><li>• <b>Domaine d'utilisation:</b> Mode chaîne porte-câble, Domaine de l'huile/des lubrifiants</li></ul> |                     |           |
|    | <ul style="list-style-type: none"><li>• <b>Mode de raccordement tête A:</b> Connecteur mâle, M12, 4 pôles, coudé, Codage D</li><li>• <b>Mode de raccordement tête B:</b> Connecteur mâle, RJ45, 4 pôles, droit</li><li>• <b>Type de signal:</b> Ethernet, PROFINET</li><li>• <b>Câble:</b> 2 m, 4 fils, PUR, sans halogène</li><li>• <b>Description:</b> Ethernet, blindé, PROFINET</li><li>• <b>Domaine d'utilisation:</b> Mode chaîne porte-câble, Domaine de l'huile/des lubrifiants</li></ul>          | YN2D24-020PN1MR-JA4 | 2106162   |
|    | <ul style="list-style-type: none"><li>• <b>Mode de raccordement tête A:</b> Connecteur mâle, M12, 4 pôles, droit, Codage D</li><li>• <b>Mode de raccordement tête B:</b> Connecteur mâle, RJ45, 4 pôles, droit</li><li>• <b>Type de signal:</b> Ethernet, PROFINET</li><li>• <b>Câble:</b> 10 m, 4 fils, PUR, sans halogène</li><li>• <b>Description:</b> Ethernet, blindé, PROFINET</li><li>• <b>Domaine d'utilisation:</b> Mode chaîne porte-câble, Domaine de l'huile/des lubrifiants</li></ul>         | YM2D24-100PN1MR-JA4 | 2106185   |
|   | <ul style="list-style-type: none"><li>• <b>Mode de raccordement tête A:</b> Connecteur mâle, M12, 4 pôles, droit, Codage D</li><li>• <b>Mode de raccordement tête B:</b> Connecteur mâle, RJ45, 4 pôles, droit</li><li>• <b>Type de signal:</b> Ethernet, PROFINET</li><li>• <b>Câble:</b> 5 m, 4 fils, PUR, sans halogène</li><li>• <b>Description:</b> Ethernet, blindé, PROFINET</li><li>• <b>Domaine d'utilisation:</b> Mode chaîne porte-câble, Domaine de l'huile/des lubrifiants</li></ul>          | YM2D24-050PN1MR-JA4 | 2106184   |
|  | <ul style="list-style-type: none"><li>• <b>Mode de raccordement tête A:</b> Connecteur mâle, M12, 4 pôles, droit, Codage D</li><li>• <b>Mode de raccordement tête B:</b> Connecteur mâle, RJ45, 8 pôles, droit</li><li>• <b>Type de signal:</b> Ethernet</li><li>• <b>Câble:</b> 5 m, 4 fils, AWG26, PUR, sans halogène</li><li>• <b>Description:</b> Ethernet, torsadé(e)s par paires, blindé</li></ul>   | YM2D24-050EA1MR-JA4 | 6034415   |
|  | <ul style="list-style-type: none"><li>• <b>Mode de raccordement tête A:</b> Connecteur mâle, M12, 4 pôles, droit, Codage D</li><li>• <b>Mode de raccordement tête B:</b> Connecteur mâle, RJ45, 4 pôles, droit</li><li>• <b>Type de signal:</b> Ethernet, PROFINET</li><li>• <b>Câble:</b> 2 m, 4 fils, PUR, sans halogène</li><li>• <b>Description:</b> Ethernet, blindé, PROFINET</li><li>• <b>Domaine d'utilisation:</b> Mode chaîne porte-câble, Domaine de l'huile/des lubrifiants</li></ul>          | YM2D24-020PN1MR-JA4 | 2106182   |
|  | <ul style="list-style-type: none"><li>• <b>Mode de raccordement tête A:</b> Connecteur mâle, M12, 4 pôles, coudé, Codage D</li><li>• <b>Mode de raccordement tête B:</b> Connecteur mâle, RJ45, 4 pôles, droit</li><li>• <b>Type de signal:</b> Ethernet, PROFINET</li><li>• <b>Câble:</b> 10 m, 4 fils, PUR, sans halogène</li><li>• <b>Description:</b> Ethernet, blindé, PROFINET</li><li>• <b>Domaine d'utilisation:</b> Mode chaîne porte-câble, Domaine de l'huile/des lubrifiants</li></ul>         | YN2D24-100PN1MR-JA4 | 2106164   |
|  | <ul style="list-style-type: none"><li>• <b>Mode de raccordement tête A:</b> Connecteur mâle, M12, 4 pôles, coudé, Codage D</li><li>• <b>Mode de raccordement tête B:</b> Connecteur mâle, RJ45, 4 pôles, droit</li><li>• <b>Type de signal:</b> Ethernet, PROFINET</li><li>• <b>Câble:</b> 5 m, 4 fils, PUR, sans halogène</li><li>• <b>Description:</b> Ethernet, blindé, PROFINET</li><li>• <b>Domaine d'utilisation:</b> Mode chaîne porte-câble, Domaine de l'huile/des lubrifiants</li></ul>          | YN2D24-050PN1MR-JA4 | 2106163   |
|  | <ul style="list-style-type: none"><li>• <b>Mode de raccordement tête A:</b> Connecteur mâle, M12, 4 pôles, coudé, Codage D</li><li>• <b>Mode de raccordement tête B:</b> Extrémité de câble ouverte</li><li>• <b>Type de signal:</b> Ethernet, PROFINET</li><li>• <b>Câble:</b> 5 m, 4 fils, PUR, sans halogène</li><li>• <b>Description:</b> Ethernet, blindé, PROFINET</li><li>• <b>Domaine d'utilisation:</b> Mode chaîne porte-câble, Domaine de l'huile/des lubrifiants</li></ul>                     | YN2D24-050PN1X-LEAX | 2106175   |
|  | <ul style="list-style-type: none"><li>• <b>Mode de raccordement tête A:</b> Connecteur mâle, M12, 4 pôles, coudé, Codage D</li><li>• <b>Mode de raccordement tête B:</b> Connecteur mâle, RJ45, 4 pôles, droit</li><li>• <b>Type de signal:</b> Ethernet, PROFINET</li></ul>   | YN2D24-030PN1MR-JA4 | 2144265   |

|   | description succincte   | type                | référence |
|---|---|---------------------|-----------|
|    | <ul style="list-style-type: none"> <li><b>Câble:</b> 3 m, 4 fils, PUR, sans halogène</li> <li><b>Description:</b> Ethernet, blindé, PROFINET</li> <li><b>Domaine d'utilisation:</b> Mode chaîne porte-câble, Domaine de l'huile/des lubrifiants</li> </ul>  | YF2A14-C60UB3XLEAX  | 2145654   |
|   | <ul style="list-style-type: none"> <li><b>Mode de raccordement tête A:</b> Connecteur femelle, M12, 4 pôles, droit, Codage A</li> <li><b>Mode de raccordement tête B:</b> Extrémité de câble ouverte</li> <li><b>Type de signal:</b> Câble capteur / actionneur</li> <li><b>Câble:</b> 0,6 m, 4 fils, PUR, sans halogène</li> <li><b>Description:</b> Câble capteur / actionneur, non blindé</li> <li><b>Domaine d'utilisation:</b> Zones non sollicitées, Domaine de l'huile/des lubrifiants, robots, Mode chaîne porte-câble</li> </ul> |                     |           |
|    | <ul style="list-style-type: none"> <li><b>Mode de raccordement tête A:</b> Connecteur femelle, M12, 4 pôles, droit, Codage A</li> <li><b>Mode de raccordement tête B:</b> Extrémité de câble ouverte</li> <li><b>Type de signal:</b> Câble capteur / actionneur</li> <li><b>Câble:</b> 1 m, 4 fils, PUR, sans halogène</li> <li><b>Description:</b> Câble capteur / actionneur, non blindé</li> <li><b>Domaine d'utilisation:</b> Zones non sollicitées, Domaine de l'huile/des lubrifiants, robots, Mode chaîne porte-câble</li> </ul>   | YF2A14-010UB3X-LEAX | 2145655   |
|    | <ul style="list-style-type: none"> <li><b>Mode de raccordement tête A:</b> Connecteur femelle, M12, 4 pôles, droit, Codage A</li> <li><b>Mode de raccordement tête B:</b> Extrémité de câble ouverte</li> <li><b>Type de signal:</b> Câble capteur / actionneur</li> <li><b>Câble:</b> 3 m, 4 fils, PUR, sans halogène</li> <li><b>Description:</b> Câble capteur / actionneur, non blindé</li> <li><b>Domaine d'utilisation:</b> Zones non sollicitées, Domaine de l'huile/des lubrifiants, robots, Mode chaîne porte-câble</li> </ul>   | YF2A14-030UB3X-LEAX | 2145656   |
|    | <ul style="list-style-type: none"> <li><b>Mode de raccordement tête A:</b> Connecteur femelle, M12, 4 pôles, coudé, Codage A</li> <li><b>Mode de raccordement tête B:</b> Extrémité de câble ouverte</li> <li><b>Type de signal:</b> Câble capteur / actionneur</li> <li><b>Câble:</b> 0,6 m, 4 fils, PUR, sans halogène</li> <li><b>Description:</b> Câble capteur / actionneur, non blindé</li> <li><b>Domaine d'utilisation:</b> Zones non sollicitées, Domaine de l'huile/des lubrifiants, robots, Mode chaîne porte-câble</li> </ul> | YG2A14-C60UB3XLEAX  | 2145657   |
|   | <ul style="list-style-type: none"> <li><b>Mode de raccordement tête A:</b> Connecteur femelle, M12, 4 pôles, coudé, Codage A</li> <li><b>Mode de raccordement tête B:</b> Extrémité de câble ouverte</li> <li><b>Type de signal:</b> Câble capteur / actionneur</li> <li><b>Câble:</b> 1 m, 4 fils, PUR, sans halogène</li> <li><b>Description:</b> Câble capteur / actionneur, non blindé</li> <li><b>Domaine d'utilisation:</b> Zones non sollicitées, Domaine de l'huile/des lubrifiants, robots, Mode chaîne porte-câble</li> </ul>   | YG2A14-010UB3X-LEAX | 2145658   |
|  | <ul style="list-style-type: none"> <li><b>Mode de raccordement tête A:</b> Connecteur mâle, M12, 4 pôles, coudé, Codage D</li> <li><b>Mode de raccordement tête B:</b> Extrémité de câble ouverte</li> <li><b>Type de signal:</b> Ethernet, PROFINET</li> <li><b>Câble:</b> 20 m, 4 fils, PUR, sans halogène</li> <li><b>Description:</b> Ethernet, blindé, PROFINET</li> <li><b>Domaine d'utilisation:</b> Mode chaîne porte-câble, Domaine de l'huile/des lubrifiants</li> </ul>  | YN2D24-200PN1X-LEAX | 2122743   |
|  | <ul style="list-style-type: none"> <li><b>Mode de raccordement tête A:</b> Connecteur femelle, M12, 4 pôles, coudé, Codage A</li> <li><b>Mode de raccordement tête B:</b> Extrémité de câble ouverte</li> <li><b>Type de signal:</b> Câble capteur / actionneur</li> <li><b>Câble:</b> 20 m, 4 fils, PUR, sans halogène</li> <li><b>Description:</b> Câble capteur / actionneur, non blindé</li> <li><b>Domaine d'utilisation:</b> Zones non sollicitées, Domaine de l'huile/des lubrifiants, robots, Mode chaîne porte-câble</li> </ul>  | YG2A14-200UB3X-LEAX | 2095770   |
|  | <ul style="list-style-type: none"> <li><b>Mode de raccordement tête A:</b> Connecteur femelle, M12, 4 pôles, droit, Codage A</li> <li><b>Mode de raccordement tête B:</b> Extrémité de câble ouverte</li> <li><b>Type de signal:</b> Câble capteur / actionneur</li> <li><b>Câble:</b> 20 m, 4 fils, PUR, sans halogène</li> <li><b>Description:</b> Câble capteur / actionneur, non blindé</li> <li><b>Domaine d'utilisation:</b> Zones non sollicitées, Domaine de l'huile/des lubrifiants, robots, Mode chaîne porte-câble</li> </ul>  | YF2A14-200UB3X-LEAX | 2095611   |
|  | <ul style="list-style-type: none"> <li><b>Mode de raccordement tête A:</b> Connecteur mâle, M12, 4 pôles, coudé, Codage D</li> <li><b>Mode de raccordement tête B:</b> Extrémité de câble ouverte</li> <li><b>Type de signal:</b> Ethernet, PROFINET</li> <li><b>Câble:</b> 10 m, 4 fils, PUR, sans halogène</li> <li><b>Description:</b> Ethernet, blindé, PROFINET</li> <li><b>Domaine d'utilisation:</b> Mode chaîne porte-câble, Domaine de l'huile/des lubrifiants</li> </ul>  | YN2D24-100PN1X-LEAX | 2106176   |

|   | description succincte   | type              | référence |
|---|---|-------------------|-----------|
| technique de fixation   |   |                   |           |
|    | <ul style="list-style-type: none"> <li>• <b>Description:</b> Adaptateur à bride, adaptation d'attache de centrage de bride de serrage 36 mm sur bride synchro 50 mm, aluminium, avec 3 vis à tête fraisées M4 x 10</li> <li>• <b>Matériau:</b> Aluminium</li> <li>• <b>Détails:</b> Aluminium</li> <li>• <b>Contenu de la livraison:</b> Avec 3 vis à tête fraisée M3 x 10</li> </ul>   | BEF-FA-036-050    | 2029160   |
|    | <ul style="list-style-type: none"> <li>• <b>Description:</b> Adaptateur à bride, adaptation d'attache de centrage de bride de serrage 36 mm sur plaque de montage 60 mm, aluminium, avec 3 vis à tête fraisées M4 x 8</li> <li>• <b>Matériau:</b> Aluminium</li> <li>• <b>Détails:</b> Aluminium</li> <li>• <b>Contenu de la livraison:</b> Avec 3 vis à tête fraisée M4 x 8</li> </ul>   | BEF-FA-036-060REC | 2029162   |
|    | <ul style="list-style-type: none"> <li>• <b>Description:</b> Adaptateur à bride, adaptation d'attache de centrage de bride de serrage 36 mm sur plaque de montage carrée 58 mm avec amortisseur de chocs, aluminium</li> <li>• <b>Matériau:</b> Aluminium</li> <li>• <b>Détails:</b> Aluminium</li> </ul>   | BEF-FA-036-060RSA | 2029163   |
|   | <ul style="list-style-type: none"> <li>• <b>Description:</b> Adaptateur à bride, adaptation d'attache de centrage de bride de serrage 36 mm sur plaque de montage carrée 63 mm, aluminium, avec 3 vis à tête fraisées M4 x 8</li> <li>• <b>Matériau:</b> Aluminium</li> <li>• <b>Détails:</b> Aluminium</li> <li>• <b>Contenu de la livraison:</b> Avec 3 vis à tête fraisée M4 x 8</li> </ul>  | BEF-FA-036-063REC | 2034225   |
|  | <ul style="list-style-type: none"> <li>• <b>Description:</b> Équerre de fixation pour codeur avec collier de centrage 36 mm pour bride de serrage</li> <li>• <b>Contenu de la livraison:</b> Avec kit de fixation</li> </ul>  | BEF-WF-36         | 2029164   |
| adaptateur pour axe   |   |                   |           |
|  | <ul style="list-style-type: none"> <li>• <b>Segment de produits:</b> Adaptateur pour axe</li> <li>• <b>Produit:</b> Accouplements d'arbre</li> <li>• <b>Description:</b> Accouplement à soufflet, diamètre d'arbre 10 mm / 10 mm, décalage d'arbre maximum : radial +/- 0,25 mm, axial +/- 0,4 mm, angulaire +/- 4°; vitesse max. 10.000 tpm, -30 °C à +120 °C, couple max. 120 Ncm ; matériau : soufflet en acier inoxydable, moyeux en aluminium</li> </ul> | KUP-1010-B        | 5312983   |

## SICK EN BREF

SICK est l'un des principaux fabricants de capteurs et de solutions de détection intelligents pour les applications industrielles. Notre gamme unique de produits et de services vous fournit tous les outils dont vous avez besoin pour la gestion sûre et efficace de vos processus, la protection des personnes contre les accidents et la prévention des dommages environnementaux.

Nous possédons une vaste expérience dans de nombreux secteurs et connaissons vos processus et vos exigences. Nous sommes en mesure de vous proposer les capteurs intelligents qui répondent parfaitement à vos besoins. Nos solutions systèmes sont testées et améliorées dans des centres d'application situés en Europe, en Asie et en Amérique du Nord afin de satisfaire pleinement nos clients. Cette rigueur a fait de notre entreprise un fournisseur et partenaire de développement fiable.

Nous proposons également une gamme complète de services : les SICK LifeTime Services vous accompagnent tout au long du cycle de vie de vos machines et vous garantissent sécurité et productivité.

**C'est ainsi que nous concevons la détection intelligente.**

## DANS LE MONDE ENTIER, PRÈS DE CHEZ VOUS :

Interlocuteurs et autres sites sur → [www.sick.com](http://www.sick.com)