



WTF9-3P2261P03

W9

CAPTEURS PHOTOÉLECTRIQUES

SICK
Sensor Intelligence.



illustration non contractuelle

informations de commande

type	référence
WTF9-3P2261P03	1053767

Autres modèles d'appareil et accessoires → www.sick.com/W9

caractéristiques techniques détaillées

Caractéristiques

Principe de fonctionnement	Détecteur à réflexion directe
Principe de fonctionnement, détail	Élimination de premier plan
Dimensions (l x H x P)	12,2 mm x 49,8 mm x 23,6 mm
Forme du boîtier (émission de lumière)	Rectangulaire
Trous de fixation	M3
Distance de commutation max.	20 mm ... 350 mm ¹⁾
Distance de commutation	20 mm ... 200 mm
Type de lumière	Lumière rouge visible
Source d'émission	LED PinPoint ²⁾
Taille du spot lumineux (distance)	Ø 4,5 mm (75 mm)
Longueur d'onde	650 nm
Réglage	Potentiomètre, 5 tours
Caractéristiques spécifiques	Avec câble DOL-0804-W02 Portée max. sur l'aluminium : 500 mm

¹⁾ Objet avec 90 % de coefficient de rémission (par rapport au blanc standard selon DIN 5033).

²⁾ Durée de vie moyenne de 100.000 h à T_U = + 25 °C.

Mécanique/électronique

Tension d'alimentation U_B	10 V DC ... 30 V DC ¹⁾
Ondulation résiduelle	< 5 V _{ss} ²⁾

¹⁾ Valeurs limites pour fonctionnement en réseau protégé contre les courts-circuits max. 8 A.

²⁾ Ne doit pas être supérieur ou inférieur aux valeurs de tolérance U_V.

³⁾ Sans charge.

⁴⁾ Q = commutation claire.

⁵⁾ Un courant de charge max. I_{max} de 50 mA est admissible à partir de T_U 50 °C.

⁶⁾ Durée du signal sur charge ohmique.

⁷⁾ Pour un rapport clair/sombre de 1:1.

⁸⁾ A = raccords U_V protégés contre les inversions de polarité.

⁹⁾ B = entrées et sorties protégées contre les inversions de polarité.

¹⁰⁾ C = suppression des impulsions parasites.

Consommation	30 mA ³⁾
Sortie de commutation	PNP ⁴⁾
Fonction de commutation	Antivalent
Type de commutation	Commutation claire/sombre ⁴⁾
Courant de sortie I_{max}	≤ 100 mA ⁵⁾
Temps de réponse	< 2,5 ms ⁶⁾
Fréquence de commutation	200 Hz ⁷⁾
Mode de raccordement	Connecteur mâle M8, 4 pôles
Protections électriques	A ⁸⁾ B ⁹⁾ C ¹⁰⁾
Classe de protection	III
Poids	13 g
Produit spécial	✓
Matériau du boîtier	Plastique, VISTAL®
Matériau de l'optique	Plastique, PMMA
Indice de protection	IP66 IP67 IP69K
Température de fonctionnement	-40 °C ... +60 °C
Température ambiante d'entreposage	-40 °C ... +75 °C
Fichier UL n°	NRKH.E181493

1) Valeurs limites pour fonctionnement en réseau protégé contre les courts-circuits max. 8 A.

2) Ne doit pas être supérieur ou inférieur aux valeurs de tolérance U_V.

3) Sans charge.

4) Q = commutation claire.

5) Un courant de charge max. I_{max} de 50 mA est admissible à partir de T_u 50 °C.

6) Durée du signal sur charge ohmique.

7) Pour un rapport clair/sombre de 1:1.

8) A = raccordements U_V protégés contre les inversions de polarité.

9) B = entrées et sorties protégées contre les inversions de polarité.

10) C = suppression des impulsions parasites.

Grandeurs caractéristiques relatives à la sécurité

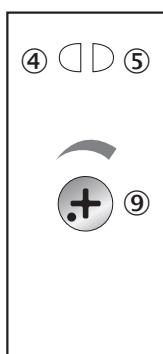
MTTF_D	1.030 années
DC_{avg}	0 %
T_M (durée d'utilisation)	20 années

Classifications

ECLASS 5.0	27270904
ECLASS 5.1.4	27270904
ECLASS 6.0	27270904
ECLASS 6.2	27270904
ECLASS 7.0	27270904
ECLASS 8.0	27270904
ECLASS 8.1	27270904

ECLASS 9.0	27270904
ECLASS 10.0	27270904
ECLASS 11.0	27270904
ECLASS 12.0	27270903
ETIM 5.0	EC002719
ETIM 6.0	EC002719
ETIM 7.0	EC002719
ETIM 8.0	EC002719
UNSPSC 16.0901	39121528

Possibilités de réglage Potentiomètre



- ④ LED d'état jaune : état réception de lumière
- ⑤ LED d'état verte : afficheur d'état
- ⑨ réglage distance de commutation

Mode de raccordement

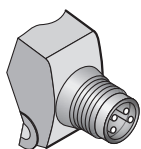
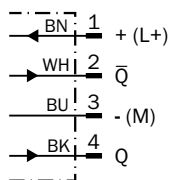
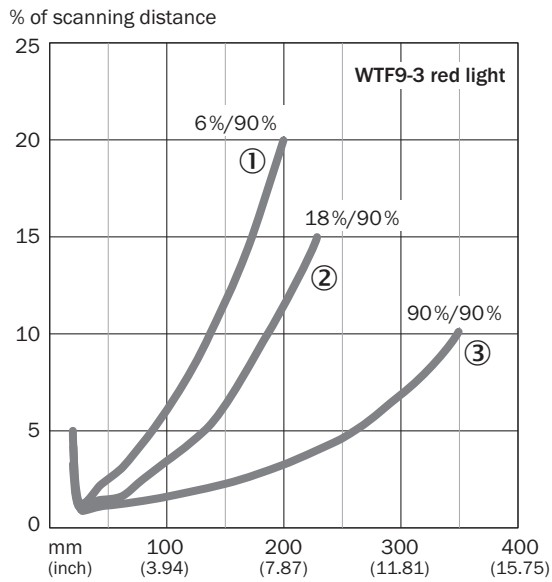


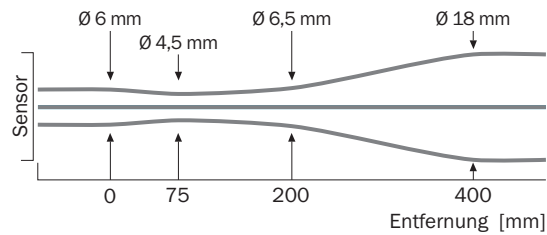
Schéma de raccordement Cd-084



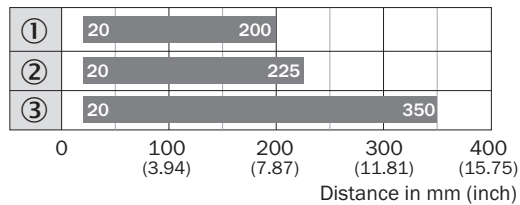
Caractéristique



Taille du spot lumineux WT9-3, lumière rouge, 350 mm



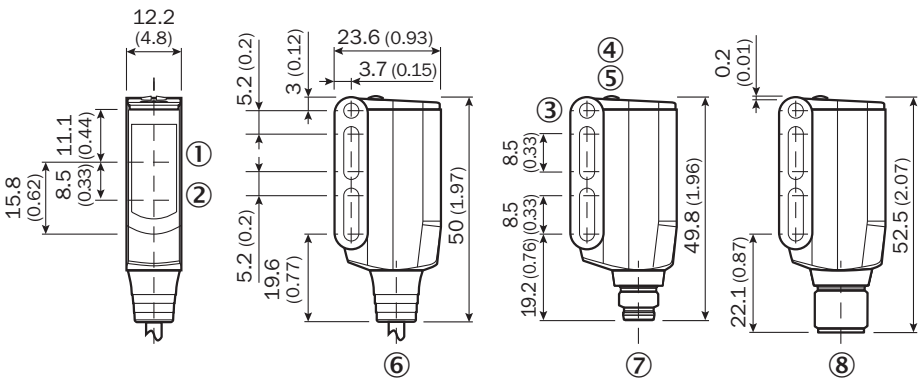
Graphique de la portée WT9-3, lumière rouge, 350 mm



■ Sensing range

- ① portée sur noir, 6 % de réémission
- ② distance de commutation sur gris, 18 % de réflectivité
- ③ distance de commutation sur blanc, 90 % de réflectivité

Plan coté WT9-3






- Dimensions en mm (inch)
- ① centre de l'axe optique récepteur
 - ② centre de l'axe optique émetteur
 - ③ trou traversant M3 (ø 3,1 mm)
 - ④ LED d'état jaune : état réception de lumière
 - ⑤ LED d'état verte : afficheur d'état
 - ⑥ câble de connexion 2 m
 - ⑦ connecteur mâle M8, 4 pôles
 - ⑧ Connecteur M12, 4 pôles

accessoires recommandés

Autres modèles d'appareil et accessoires → www.sick.com/W9

	description succincte	type	référence
technique de fixation			
	<ul style="list-style-type: none">Description: Plaque N08 pour support de serrage universelMatériau: Acier, zinc moulé sous pressionDétails: Acier galvanisé (plaque), zinc moulé sous pression (support de serrage)Contenu de la livraison: Support de serrage universel (5322626), matériel de fixationConvient pour: W100, W150, W4S, W4F, W8, W9-3, W8G, W8 Laser, W8 Inox, G6, W100 Laser, W100-2, W10, G6 Inox, RAY10, W4SLG-3, W9, GR18, MultiPulse, Reflex Array, MultiLine, LUT3, KT5, KT8, KT10, CS8	BEF-KHS-N08	2051607
	<ul style="list-style-type: none">Description: Équerre de fixationMatériau: AcierDétails: Acier galvaniséContenu de la livraison: Avec matériel de fixationConvient pour: W9-3	BEF-WN-W9-2	2022855
	<ul style="list-style-type: none">Description: Plaque N11N pour supports de serrage universelsMatériau: Acier inoxydableDétails: Acier inoxydable 1.4571 (plaque), acier inoxydable 1.4408 (support de serrage)Contenu de la livraison: Support de serrage universel (5322627), matériel de fixationConvient pour: DeltaPac, Glare, WTD20E	BEF-KHS-N11N	2071081

	description succincte	type	référence
connecteurs et câbles			
	<ul style="list-style-type: none"> • Mode de raccordement tête A: Connecteur femelle, M8, 4 pôles, droit, Codage A • Mode de raccordement tête B: Extrémité de câble ouverte • Type de signal: Câble capteur / actionneur • Câble: 5 m, 4 fils, PVC • Description: Câble capteur / actionneur, non blindé • Domaine d'utilisation: Zones non sollicitées, Domaine de produit chimique 	YF8U14-050VA3X-LEAX	2095889
	<ul style="list-style-type: none"> • Mode de raccordement tête A: Connecteur mâle, M8, 4 pôles, droit, Codage A • Description: Non blindé • Raccordement: Borniers à vis • Section du conducteur admissible: 0,14 mm² ... 0,5 mm² 	STE-0804-G	6037323
	<ul style="list-style-type: none"> • Mode de raccordement tête A: Connecteur femelle, M8, 4 pôles, droit, Codage A • Mode de raccordement tête B: Extrémité de câble ouverte • Type de signal: Câble capteur / actionneur • Câble: 5 m, 4 fils, PUR, sans halogène • Description: Câble capteur / actionneur, non blindé • Domaine d'utilisation: Mode chaîne porte-câble, Domaine de l'huile/des lubrifiants, robots, Mode chaîne porte-câble 	YF8U14-050UA3X-LEAX	2094792

SICK EN BREF

SICK est l'un des principaux fabricants de capteurs et de solutions de détection intelligents pour les applications industrielles. Notre gamme unique de produits et de services vous fournit tous les outils dont vous avez besoin pour la gestion sûre et efficace de vos processus, la protection des personnes contre les accidents et la prévention des dommages environnementaux.

Nous possédons une vaste expérience dans de nombreux secteurs et connaissons vos processus et vos exigences. Nous sommes en mesure de vous proposer les capteurs intelligents qui répondent parfaitement à vos besoins. Nos solutions systèmes sont testées et améliorées dans des centres d'application situés en Europe, en Asie et en Amérique du Nord afin de satisfaire pleinement nos clients. Cette rigueur a fait de notre entreprise un fournisseur et partenaire de développement fiable.

Nous proposons également une gamme complète de services : les SICK LifeTime Services vous accompagnent tout au long du cycle de vie de vos machines et vous garantissent sécurité et productivité.

C'est ainsi que nous concevons la détection intelligente.

DANS LE MONDE ENTIER, PRÈS DE CHEZ VOUS :

Interlocuteurs et autres sites sur → www.sick.com