



# MZZ1-03VPS-ATSS01

CAPTEURS POUR VÉRIN

**SICK**  
Sensor Intelligence.



### informations de commande

type	référence
MZZ1-03VPS-ATSS01	1048536

Autres modèles d'appareil et accessoires → [www.sick.com/](http://www.sick.com/)

illustration non contractuelle



### caractéristiques techniques détaillées

#### Caractéristiques

Type de vérin	Vérin à tirant
Sortie de commutation	PNP
Détail sortie de commutation	PNP
Fréquence de commutation	+ 5.000 Hz
Fonction de sortie	Contact NO
Version électrique	CC 3 fils
Indice de protection	IP67 <sup>1)</sup>
Surface active	Avant
Caractéristiques spécifiques	Vis M6 x 8 mm

<sup>1)</sup> Selon EN 60529.

#### Mécanique/électronique

Tension d'alimentation	10 V DC ... 30 V DC
Consommation	10 mA, sans charge
Chute de tension	≤ 2,2 V <sup>1)</sup>
Courant permanent I <sub>a</sub>	≤ 200 mA
Durée d'initialisation	≤ 30 ms
Dimensions (l x H x P)	30 mm
Sensibilité de réponse typ.	2,2 mT
Reproductibilité	≤ 0,1 mm <sup>2)</sup>
Protection contre l'inversion de polarité	Oui
Protection contre les courts-circuits	Oui
LED d'état de commutation	Oui

<sup>1)</sup> Pour I<sub>a</sub> max.

<sup>2)</sup> Tension d'alimentation U<sub>B</sub> et température ambiante T<sub>a</sub> constantes.

<b>Suppression d'impulsion à la mise sous tension</b>	Oui
<b>Température de fonctionnement</b>	-25 °C ... +75 °C
<b>Immunité aux chocs et aux vibrations</b>	30 g, 11 ms / 10 ... 55 Hz, 1 mm
<b>CEM</b>	Selon EN 60947-5-2
<b>Mode de raccordement</b>	Connecteur mâle M8, 3 pôles
<b>Matériau</b>	
Boîtier	Métal, aluminium
Surface active	Plastique, plastique

1) Pour  $I_B$  max.

2) Tension d'alimentation  $U_B$  et température ambiante  $T_a$  constantes.

### Grandeurs caractéristiques relatives à la sécurité

<b>MTTF<sub>D</sub></b>	3.074 années
<b>DC<sub>avg</sub></b>	0 %

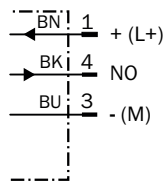
### Certifications

<b>EU declaration of conformity</b>	✓
<b>UK declaration of conformity</b>	✓
<b>ACMA declaration of conformity</b>	✓
<b>Moroccan declaration of conformity</b>	✓
<b>China RoHS</b>	✓

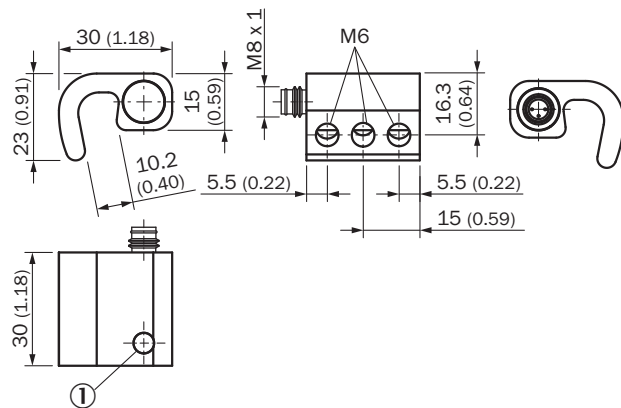
### Classifications

<b>ECLASS 5.0</b>	27270104
<b>ECLASS 5.1.4</b>	27270104
<b>ECLASS 6.0</b>	27270104
<b>ECLASS 6.2</b>	27270104
<b>ECLASS 7.0</b>	27270104
<b>ECLASS 8.0</b>	27270104
<b>ECLASS 8.1</b>	27270104
<b>ECLASS 9.0</b>	27270104
<b>ECLASS 10.0</b>	27270104
<b>ECLASS 11.0</b>	27270104
<b>ECLASS 12.0</b>	27274301
<b>ETIM 5.0</b>	EC002544
<b>ETIM 6.0</b>	EC002544
<b>ETIM 7.0</b>	EC002544
<b>ETIM 8.0</b>	EC002544
<b>UNSPSC 16.0901</b>	39122230

### Schéma de raccordement Cd-002



### Plan coté



Dimensions en mm (inch)

① LED

## SICK EN BREF

SICK est l'un des principaux fabricants de capteurs et de solutions de détection intelligents pour les applications industrielles. Notre gamme unique de produits et de services vous fournit tous les outils dont vous avez besoin pour la gestion sûre et efficace de vos processus, la protection des personnes contre les accidents et la prévention des dommages environnementaux.

Nous possédons une vaste expérience dans de nombreux secteurs et connaissons vos processus et vos exigences. Nous sommes en mesure de vous proposer les capteurs intelligents qui répondent parfaitement à vos besoins. Nos solutions systèmes sont testées et améliorées dans des centres d'application situés en Europe, en Asie et en Amérique du Nord afin de satisfaire pleinement nos clients. Cette rigueur a fait de notre entreprise un fournisseur et partenaire de développement fiable.

Nous proposons également une gamme complète de services : les SICK LifeTime Services vous accompagnent tout au long du cycle de vie de vos machines et vous garantissent sécurité et productivité.

**C'est ainsi que nous concevons la détection intelligente.**

## DANS LE MONDE ENTIER, PRÈS DE CHEZ VOUS :

Interlocuteurs et autres sites sur → [www.sick.com](http://www.sick.com)