



FICHE TECHNIQUE

# WTB4S-3P2264S01

W4  
Capteurs photoélectriques

**SICK** Sensor Intelligence

## CAPTEURS PHOTOÉLECTRIQUES

## WTB4S-3P2264S01

## INFORMATIONS DE COMMANDE

type	référence
WTB4S-3P2264S01	<a href="#">1043652</a>

D'autres versions d'appareils et accessoires sont disponibles à l'adresse [www.sick.com/W4](http://www.sick.com/W4)



illustration non contractuelle



## CARACTÉRISTIQUES TECHNIQUES DÉTAILLÉES

## CARACTÉRISTIQUES

Principe de fonctionnement	Détecteur à réflexion directe	
Principe de fonctionnement, détail	Élimination d'arrière-plan	
Distance de commutation max.	4 mm ... 150 mm <sup>1)</sup>	
Distance de commutation	15 mm ... 150 mm <sup>1)</sup>	
Faisceau de l'émetteur	Source d'émission	LED PinPoint <sup>2)</sup>
	Type de lumière	Lumière rouge visible
	Taille du spot lumineux (distance)	Ø 2,5 mm (50 mm)
Caractéristiques LED	Longueur d'onde	650 nm
Réglage	IO-Link, touche d'apprentissage simple	

<sup>1)</sup> Objet avec 90 % de coefficient de réflexion (par rapport au blanc standard selon DIN 5033).

<sup>2)</sup> Durée de vie moyenne de 100.000 h à T<sub>0</sub> = + 25°C.

**ÉLECTRIQUE**

Tension d'alimentation $U_B$	10 V DC ... 30 V DC <sup>1)</sup>
Ondulation résiduelle	< 5 V <sub>ss</sub> <sup>2)</sup>
Consommation	20 mA <sup>3)</sup>
Classe de protection	III
Sortie numérique	Type PNP Type de commutation Commutation claire Courant de sortie $I_{max}$ ≤ 100 mA Temps de réponse < 0,5 ms <sup>4)</sup> Fréquence de commutation 1.000 Hz <sup>5)</sup>
Protections électriques	A <sup>6)</sup> C <sup>7)</sup> D <sup>8)</sup>

<sup>1)</sup> Valeurs limites.

<sup>2)</sup> Ne doit pas être supérieur ou inférieur aux valeurs de tolérance  $U_V$ .

<sup>3)</sup> Sans charge.

<sup>4)</sup> Durée du signal sur charge ohmique.

<sup>5)</sup> Pour un rapport clair/sombre de 1:1.

<sup>6)</sup> A = raccords  $U_V$  protégés contre les inversions de polarité.

<sup>7)</sup> C = suppression des impulsions parasites.

<sup>8)</sup> D = sorties protégées contre les courts-circuits et les surcharges.

**MÉCANIQUE**

Forme	Rectangulaire
Conception, détail	Slim
Dimensions (L x H x P)	12,2 mm x 41,8 mm x 17,3 mm
Raccordement	Connecteur mâle M8, 4 pôles
Matériau	Boîtier Plastique, ABS Vitre frontale Plastique, PMMA
Poids	30 g

**CARACTÉRISTIQUES AMBIANTES**

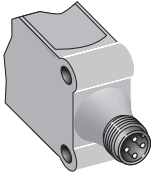
Indice de protection	IP67 IP66
Température de fonctionnement	-40 °C ... +60 °C
Température ambiante d'entreposage	-40 °C ... +75 °C
Fichier UL n°	NRKH.E181493 & NRKH7.E181493

**CERTIFICATIONS**

EU declaration of conformity	✓
UK declaration of conformity	✓
ACMA declaration of conformity	✓
Moroccan declaration of conformity	✓
China RoHS	✓
ECOLAB certificate	✓

Photobiological safety (DIN EN 62471) certificate ✓

## MODE DE RACCORDEMENT



Vous trouverez des informations supplémentaires ainsi que des accessoires adaptés, des exemples d'application et des téléchargements tels que des modèles dimensionnels CAO, des notices d'instructions et des logiciels sous [www.sick.com/1043652](http://www.sick.com/1043652)



# SICK EN BREF

SICK est une des principales entreprises au monde produisant des solutions de détection intelligentes et des solutions intégrées pour le domaine de l'automatisation industrielle. Nos technologies établissent des normes mondiales et rendent vos processus industriels plus efficaces, plus sûrs et plus durables – dans la logistique ainsi que dans la production.

SICK allie l'intelligence des capteurs à la connaissance du secteur et à des prestations de conseils certifiées. Nous offrons la base idéale pour des solutions d'automatisation évolutives et sur mesure et créons une plus-value tout au long de la chaîne de création de valeur. Nos relations de partenariat intense avec nos clients sont plus qu'une simple promesse : ensemble, nous augmentons la productivité, améliorons la qualité, protégeons la santé et la sécurité et œuvrons pour un avenir durable. Ces relations reposent sur l'empathie et la confiance.

Avec passion et esprit pionnier, SICK développe des technologies innovantes depuis 1946. Grâce à un réseau mondial dans environ 40 pays, SICK est présente dans le monde entier et toujours près de chez vous. Le siège principal de l'entreprise se trouve à Waldkirch près de Fribourg en Allemagne. Nos clients profitent de nos connaissances des exigences locales autant que mondiales que nous transposons vers des solutions sur mesure.