



# S10B-9011BA

## S100

CAPTEURS 2D-LIDAR

**SICK**  
Sensor Intelligence.



## informations de commande

type	référence
S10B-9011BA	1042266

Autres modèles d'appareil et accessoires → [www.sick.com/S100](http://www.sick.com/S100)



## caractéristiques techniques détaillées

## Caractéristiques

<b>Domaine d'application</b>	Indoor
<b>Source lumineuse</b>	Infrarouge (905 nm)
<b>Classe laser</b>	1 (IEC 60825-1:2014, EN 60825-1:2014+A11:2021)
<b>Angle d'ouverture</b>	Horizontal 270 °
<b>Fréquence de balayage</b>	25 Hz
<b>Résolution angulaire</b>	Horizontal 0,5 ° 1 °
<b>Zone de fonctionnement</b>	0 m ... 10 m
<b>Portée</b>	
Avec un coefficient de réflexion diffuse de 10 %	4,5 m

## Mécanique/électronique

<b>Mode de raccordement</b>	1 x connecteur système avec bloc de bornier à vis (accessoire)
<b>Tension d'alimentation</b>	16,8 V DC ... 30 V DC
<b>Puissance absorbée</b>	8 W
<b>Courant de sortie</b>	250 mA
<b>Couleur du boîtier</b>	Noir (RAL 9005)
<b>Indice de protection</b>	IP65 (EN 60529, paragraphe 14.2.5)
<b>Classe de protection</b>	II (VDE 0106, EN50178)
<b>Poids</b>	1,2 kg, sans câbles de connexion
<b>Dimensions (L x l x H)</b>	105 mm x 102 mm x 152 mm
<b>MTBF</b>	> 100 années

## Grandeurs caractéristiques relatives à la sécurité

<b>MTTF<sub>D</sub></b>	> 100 années
-------------------------	--------------

## Performance

<b>Forme d'objet détectable</b>	Au choix (diamètre : 30 mm, 40 mm, 50 mm, 70 mm, 150 mm (sélectionnable))
<b>Application intégrée</b>	Évaluation des champs
<b>Nombre de jeux de champs</b>	1 paire de champs (2 champs)
<b>Scénarios d'évaluation simultanés</b>	1 (2 champs)

## Interfaces

<b>Série</b>	✓ , RS-232
<b>CANopen</b>	✓
<b>Entrées/sorties numériques</b>	
Entrées	1 (veille)
Sorties	5 (Q1, Q2, Q̄1, Q̄2, Diagnostic)
<b>Indicateurs optiques</b>	1 afficheur à 7 segments (Avertissement d'encrassement, état initial)

## Caractéristiques ambiantes

<b>Réémission de l'objet</b>	1,8 % ... > 1.000 % (réflecteurs)
<b>Compatibilité électromagnétique (CEM)</b>	EN 61000-6-2:2005-08
<b>Immunité aux vibrations</b>	IEC 60068-2-6:2007-12
<b>Immunité aux chocs</b>	CEI 60068-2-29:1987
<b>Température de service</b>	-10 °C ... +50 °C
<b>Température de stockage</b>	-30 °C ... +70 °C

## Remarques générales

<b>Remarque concernant l'utilisation</b>	Le capteur n'est pas un composant de sécurité au sens des normes de sécurité pour les machines.respectivement en vigueur.
--	---

## Certifications

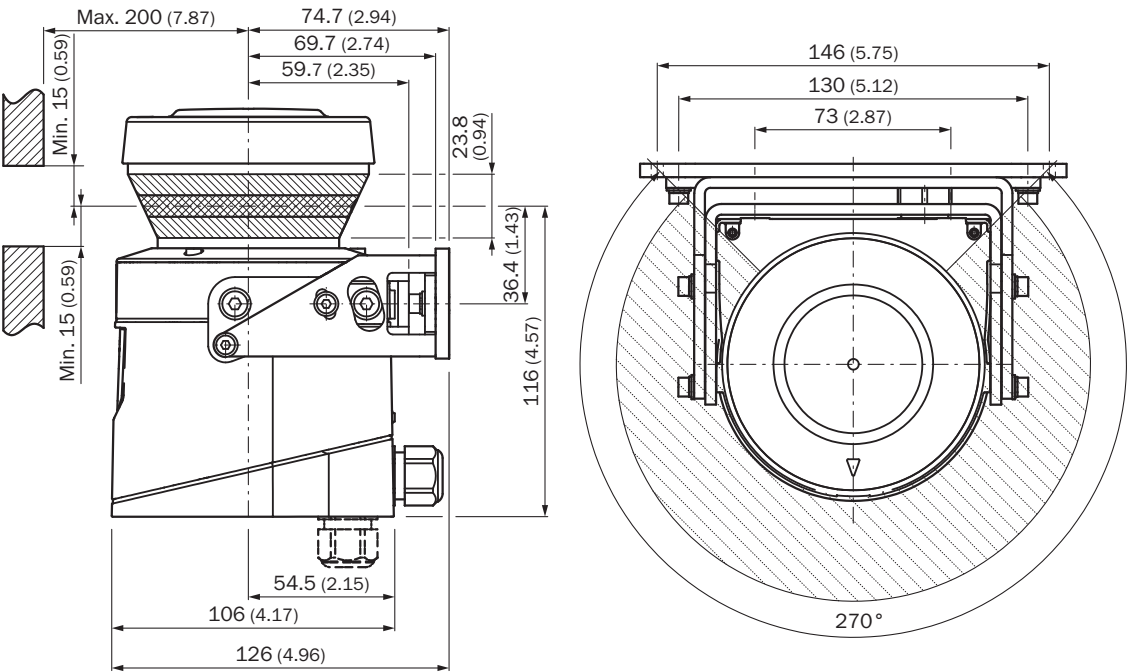
<b>EU declaration of conformity</b>	✓
<b>UK declaration of conformity</b>	✓
<b>ACMA declaration of conformity</b>	✓
<b>China RoHS</b>	✓
<b>Information according to Art. 3 of Data Act (Regulation EU 2023/2854)</b>	✓

## Classifications

<b>ECLASS 5.0</b>	27270990
<b>ECLASS 5.1.4</b>	27270990
<b>ECLASS 6.0</b>	27270913
<b>ECLASS 6.2</b>	27270913
<b>ECLASS 7.0</b>	27270913
<b>ECLASS 8.0</b>	27270913
<b>ECLASS 8.1</b>	27270913
<b>ECLASS 9.0</b>	27270913
<b>ECLASS 10.0</b>	27270913
<b>ECLASS 11.0</b>	27270913

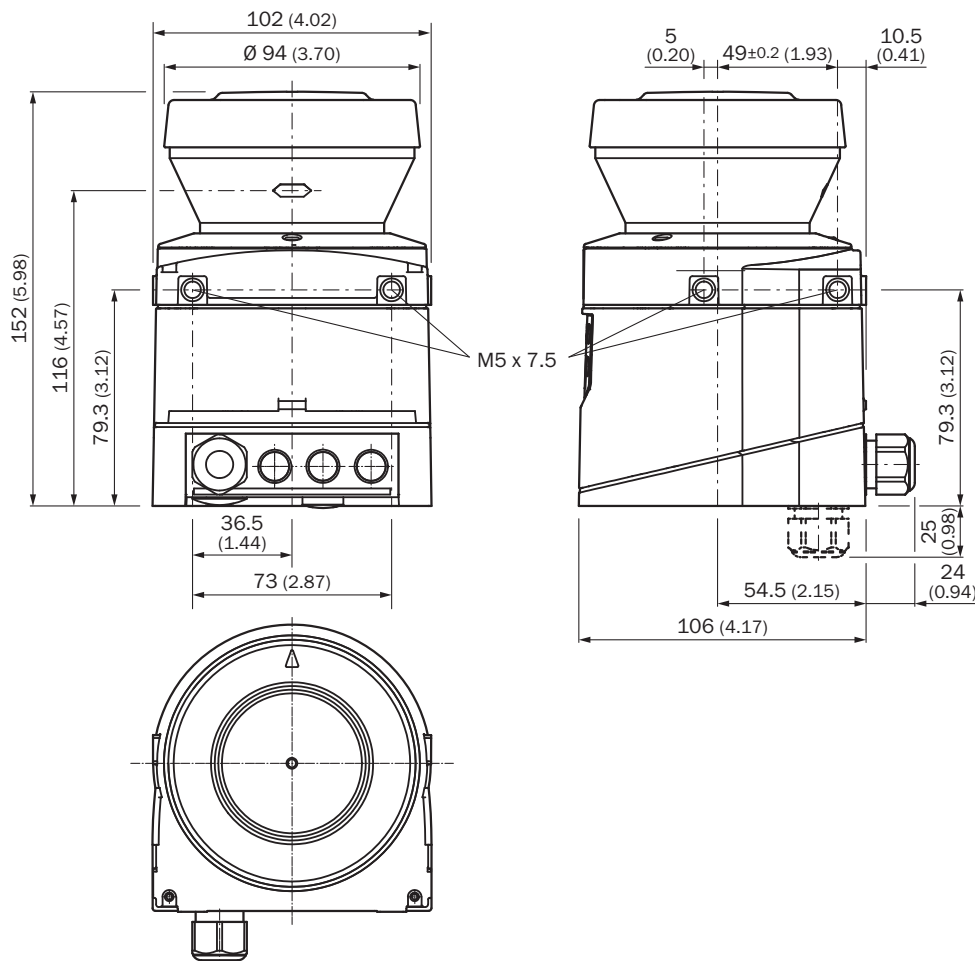
<b>ECLASS 12.0</b>	27270913
<b>ETIM 5.0</b>	EC002550
<b>ETIM 6.0</b>	EC002550
<b>ETIM 7.0</b>	EC002550
<b>ETIM 8.0</b>	EC002550
<b>UNSPSC 16.0901</b>	41111615

Plan coté Origine du plan de scrutation



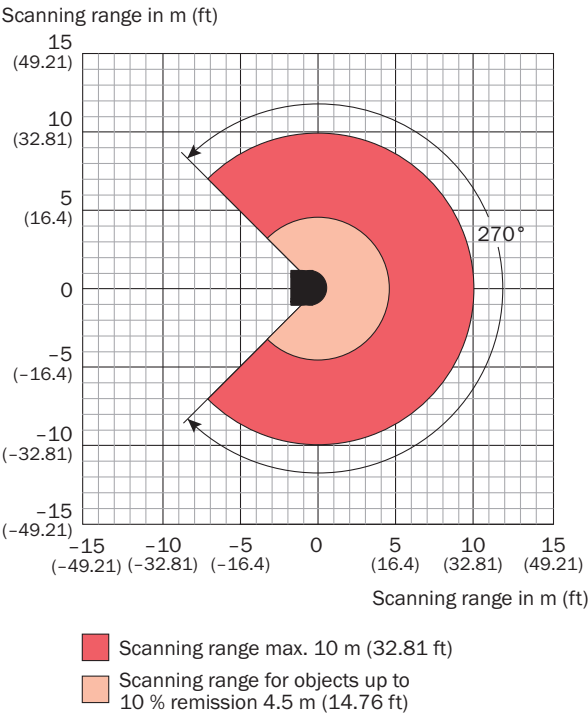
Dimensions en mm (inch)

## Plan coté Scanner laser





Dimensions en mm (inch)

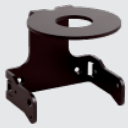



Diagramme des zones de fonctionnement



accessoires recommandés

Autres modèles d'appareil et accessoires → [www.sick.com/S100](http://www.sick.com/S100)

	description succincte	type	référence
connecteurs et câbles			
	<ul style="list-style-type: none"><li>• <b>Mode de raccordement tête A:</b> Connecteur mâle, M8, 4 pôles, droit</li><li>• <b>Mode de raccordement tête B:</b> Connecteur mâle, USB-A, droit</li><li>• <b>Câble:</b> 2 m, 4 fils, PVC</li><li>• <b>Description:</b> Non blindé</li></ul>	DSL-8U04G02M025KM:	6034574
Blocs d'alimentation secteur et câbles d'alimentation			
	<ul style="list-style-type: none"><li>• <b>Tension d'entrée:</b> 100 V AC ... 240 V AC</li><li>• <b>Tension de sortie:</b> 24 V DC</li><li>• <b>Courant de sortie:</b> 2,1 A</li></ul>	PS50W-24V	7028789

	description succincte	type	référence
technique de fixation			
	<ul style="list-style-type: none"> <li>• <b>Description:</b> Équerre de fixation pour montage par l'arrière, au mur ou sur une machine avec capot de protection de l'optique</li> <li>• <b>Unité d'emballage:</b> 1 pièce</li> </ul>	Kit de fixation 1b	2034325
	<ul style="list-style-type: none"> <li>• <b>Description:</b> Équerre de fixation, réglage possible sur l'axe transversal, uniquement avec le kit de fixation 1a (2034324) ou 1b (2034325)</li> <li>• <b>Unité d'emballage:</b> 1 pièce</li> </ul>	Kit de fixation 2	2039302
	<ul style="list-style-type: none"> <li>• <b>Description:</b> Plaque de fixation, ajustement possible sur l'axe longitudinal, uniquement avec le kit de fixation 2 (2039302)</li> <li>• <b>Unité d'emballage:</b> 1 pièce</li> </ul>	Kit de fixation 3	2039303
Connecteur système et modules d'extension			
	<ul style="list-style-type: none"> <li>• <b>Câble:</b> 10 m, 11 fils, PVC</li> <li>• <b>Description:</b> Précâblé, non blindé, pour S300 StandardPas pour utilisation de codeurs incrémentaux, mémoire de configuration intégrée</li> <li>• <b>Raccordement:</b> Extrémité de câble ouverte</li> </ul>	SX0B-B1110G	2032860

## SICK EN BREF

SICK est l'un des principaux fabricants de capteurs et de solutions de détection intelligents pour les applications industrielles. Notre gamme unique de produits et de services vous fournit tous les outils dont vous avez besoin pour la gestion sûre et efficace de vos processus, la protection des personnes contre les accidents et la prévention des dommages environnementaux.

Nous possédons une vaste expérience dans de nombreux secteurs et connaissons vos processus et vos exigences. Nous sommes en mesure de vous proposer les capteurs intelligents qui répondent parfaitement à vos besoins. Nos solutions systèmes sont testées et améliorées dans des centres d'application situés en Europe, en Asie et en Amérique du Nord afin de satisfaire pleinement nos clients. Cette rigueur a fait de notre entreprise un fournisseur et partenaire de développement fiable.

Nous proposons également une gamme complète de services : les SICK LifeTime Services vous accompagnent tout au long du cycle de vie de vos machines et vous garantissent sécurité et productivité.

**C'est ainsi que nous concevons la détection intelligente.**

## DANS LE MONDE ENTIER, PRÈS DE CHEZ VOUS :

Interlocuteurs et autres sites sur → [www.sick.com](http://www.sick.com)