



PM3S13-00430040

Miroir

RÉFLECTEURS ET OPTIQUE

**SICK**  
Sensor Intelligence.



### informations de commande

| type            | référence |
|-----------------|-----------|
| PM3S13-00430040 | 1040626   |

Autres modèles d'appareil et accessoires → [www.sick.com/Miroir](http://www.sick.com/Miroir)

### caractéristiques techniques détaillées

#### Caractéristiques

|                                    |   |
|------------------------------------|---|
| <b>Type de fixation</b>            | Ancrage mécanique au sol                              |
| <b>Hauteur du miroir</b>           | 90 mm   |
| <b>Largeur du miroir</b>           | 100 mm  |
| <b>Convient pour</b>               | Barrières photoélectriques de sécurité multifaisceaux |
| Convient au nombre de faisceaux    | 4   |
| Convient à l'entraxe des faisceaux | 300 mm  |
| <b>Type de renvoi</b>              | Horizontal  |

#### Mécanique

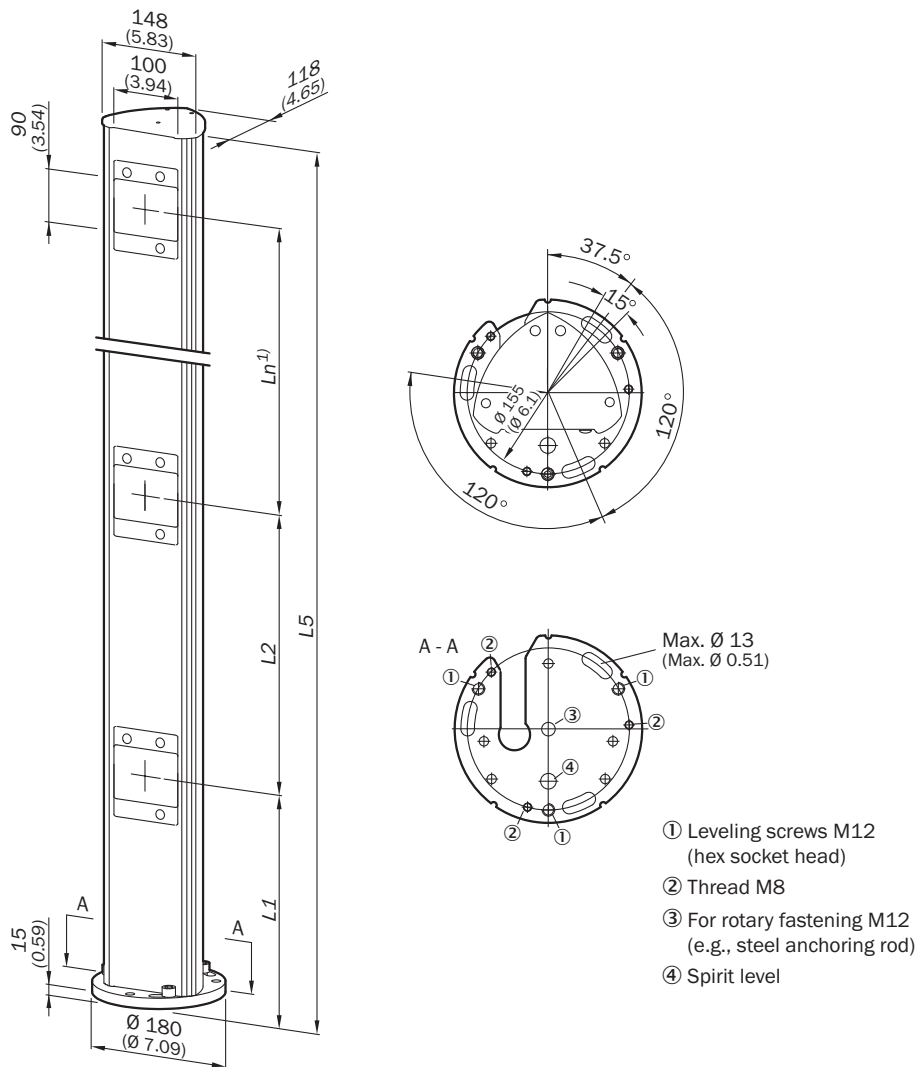
|                   |             |
|-------------------|-------------|
| <b>Dimensions</b> |             |
|                   | L1 300 mm   |
|                   | L2 300 mm   |
|                   | L3 300 mm   |
|                   | L5 1.285 mm |
| <b>Poids</b>      | + 8.800 g   |

#### Classifications

|                     |          |
|---------------------|----------|
| <b>ECLASS 5.0</b>   | 27279207 |
| <b>ECLASS 5.1.4</b> | 27279207 |
| <b>ECLASS 6.0</b>   | 27279207 |
| <b>ECLASS 6.2</b>   | 27279207 |
| <b>ECLASS 7.0</b>   | 27279207 |
| <b>ECLASS 8.0</b>   | 27279207 |
| <b>ECLASS 8.1</b>   | 27279207 |
| <b>ECLASS 9.0</b>   | 27273605 |
| <b>ECLASS 10.0</b>  | 27273605 |
| <b>ECLASS 11.0</b>  | 27273605 |
| <b>ECLASS 12.0</b>  | 27273605 |
| <b>ETIM 5.0</b>     | EC002467 |

|                |          |
|----------------|----------|
| ETIM 6.0       | EC002467 |
| ETIM 7.0       | EC002467 |
| ETIM 8.0       | EC002467 |
| UNSPSC 16.0901 | 39111609 |

Plan coté Colonne miroir PM3S pour renvoi de faisceau horizontal. Noter la réduction de la distance de commutation !



Dimensions en mm (inch)

1) L<sub>n</sub> = dépendant de la variante du nombre de miroirs individuels

- ① Vis de nivellement M12 (à six pans creux)
- ② Filetage M8
- ③ pour fixation rotative M12 (p. ex. cheville à expansion)
- ④ Niveau à bulle

| Type           | Référence | Convient au nombre de faisceaux | Convient à l'entraxe des faisceaux | L1 = hauteur du faisceau le plus bas au sol | L2 = entraxe des faisceaux | L3 = entraxe des faisceaux | L4 = entraxe des faisceaux | L5 = hauteur de colonne (avec plaque de fond) |
|----------------|-----------|---------------------------------|------------------------------------|---|----------------------------|----------------------------|----------------------------|---|
| PM3S96-0024002 | 1040619   | 2                               | 500                                | 400 (15.75)                                 | 500 (19.69)                | -                          | -                          | 985 (38.78)                                   |

| Type           | Référence | Convient au nombre de faisceaux | Convient à l'entraxe des faisceaux | L1 = hauteur du faisceau le plus bas au sol | L2 = entraxe des faisceaux | L3 = entraxe des faisceaux | L4 = entraxe des faisceaux | L5 = hauteur de colonne (avec plaque de fond) |
|----------------|-----------|---------------------------------|------------------------------------|---|----------------------------|----------------------------|----------------------------|---|
| PM3S96-0023006 | 1040620   | 2                               | 600                                | 300 (11.81)                                 | 600 (23.62)                | -                          | -                          | 985 (38.78)                                   |
| PM3S11-0033003 | 1040625   | 3                               | 400                                | 300 (11.81)                                 | 400 (15.75)                | 400 (15.75)                | -                          | 1,185 (46.65)                                 |
| PM3S13-0033005 | 1040624   | 3                               | 450                                | 300 (11.81)                                 | 450 (17.72)                | 450 (17.72)                | -                          | 1,285 (50.59)                                 |
| PM3S13-0043004 | 1040626   | 4                               | 300                                | 300 (11.81)                                 | 300 (11.81)                | 300 (11.81)                | 300 (11.81)                | 1,285 (50.59)                                 |

## SICK EN BREF

SICK est l'un des principaux fabricants de capteurs et de solutions de détection intelligents pour les applications industrielles. Notre gamme unique de produits et de services vous fournit tous les outils dont vous avez besoin pour la gestion sûre et efficace de vos processus, la protection des personnes contre les accidents et la prévention des dommages environnementaux.

Nous possédons une vaste expérience dans de nombreux secteurs et connaissons vos processus et vos exigences. Nous sommes en mesure de vous proposer les capteurs intelligents qui répondent parfaitement à vos besoins. Nos solutions systèmes sont testées et améliorées dans des centres d'application situés en Europe, en Asie et en Amérique du Nord afin de satisfaire pleinement nos clients. Cette rigueur a fait de notre entreprise un fournisseur et partenaire de développement fiable.

Nous proposons également une gamme complète de services : les SICK LifeTime Services vous accompagnent tout au long du cycle de vie de vos machines et vous garantissent sécurité et productivité.

**C'est ainsi que nous concevons la détection intelligente.**

## DANS LE MONDE ENTIER, PRÈS DE CHEZ VOUS :

Interlocuteurs et autres sites sur → [www.sick.com](http://www.sick.com)