



DT500-A311

Dx500

CAPTEURS DE TEMPS DE VOL

SICK
Sensor Intelligence.



informations de commande

type	référence
DT500-A311	1040475

Autres modèles d'appareil et accessoires → www.sick.com/Dx500



caractéristiques techniques détaillées

Caractéristiques

Plage de mesure	0,2 m ... 7 m, Coefficient de réflexion spéculaire de 90 % ^{1) 2)} 0,8 m ... 7 m, Coefficient de réflexion spéculaire de 6 % ^{1) 2)}
Objet à mesurer	Objets naturels
Résolution	12 bit
Précision de répétition	1 mm ^{3) 4)}
Exactitude de mesure	± 3 mm
Temps de réponse	150 ms
Durée de sortie	150 ms
Faisceau de l'émetteur	
Source d'émission	Laser, rouge ⁵⁾
Type de lumière	Lumière rouge visible
Taille typ. du spot lumineux (distance)	10 mm (à 7 m) 45 mm (à 30 m) 100 mm (à 70 m)
Caractéristiques du laser	
Référence normative	IEC 60825-1:2014, EN 60825-1:2014
Classe laser	2 ⁶⁾
Grandeurs caractéristiques relatives à la sécurité	
MTTF _D	101 années
DC _{avg}	0 %

¹⁾ Avec lumières parasites, 1 kLux max. de lumière constante.

²⁾ Non ambiguë jusqu'à 7 m.

³⁾ Coefficient de réflexion diffuse de 6 % à 90 %.

⁴⁾ Erreur statistique 1 σ .

⁵⁾ Durée de vie moyenne 50 000 h à T_U = +25 °C.

⁶⁾ Ne pas fixer des yeux le faisceau laser. Ne pas diriger le faisceau laser vers les yeux des personnes.

Interfaces

Sortie analogique	Nombre	1
	Type	Sortie courant
	Courant électrique	0 mA ... 20 mA ¹⁾
Entrée multifonction (MF)		PNP ^{2) 3)}
Entrée laser désactivé		> 12 V

¹⁾ Configurable sur l'appareil : 0 mA ... 20 mA / 4 mA ... 20 mA (charge max. = $U_V \cdot 2 \text{ V} / 0,0205 \text{ A}$).

²⁾ Voir la fonction entrée MF.

³⁾ HIGH = UV - (< 2 V) / LOW = < 2 V; active HIGH.

Électrique

Tension d'alimentation U_B	CC 10 V ... 30 V, protégé contre l'inversion de polarité $U_V \geq 24 \text{ VCC}$ pour les appareils avec chauffage
Puissance absorbée	Typ. 3 W
Ondulation résiduelle	5 V _{ss} ¹⁾
Durée d'initialisation	500 ms
Indice de protection	IP65
Classe de protection	II ²⁾
Mode de raccordement	Connecteur mâle

¹⁾ Ne doit pas être inférieur ou supérieur aux valeurs de tolérance U_V .

²⁾ Tension de mesure CC 32 V.

Mécanique

Dimensions (l x H x P)	69 mm x 50 mm x 153 mm
Matériau du boîtier	Métal (aluminium moulé sous pression)
Matériau de la vitre frontale	Verre
Poids	1.000 g

Caractéristiques ambiantes

Température ambiante de fonctionnement	-10 °C ... +45 °C -10 °C ... +75 °C, fonctionnement avec refroidisseur
Température ambiante d'entreposage	-25 °C ... +75 °C
Dérive de température	Typ. 0,05 mm/K
Standard insensibilité à la lumière ambiante	$\leq 3.000 \text{ lx}$
Charge mécanique	Choc: (EN 600 68-2-27 / -2-29) Sinus: (EN 600 68-2-6) Bruit: (EN 600 68-2-64)
Compatibilité électromagnétique (CEM)	EN 61000-6-2 / EN 61000-6-3

Certifications

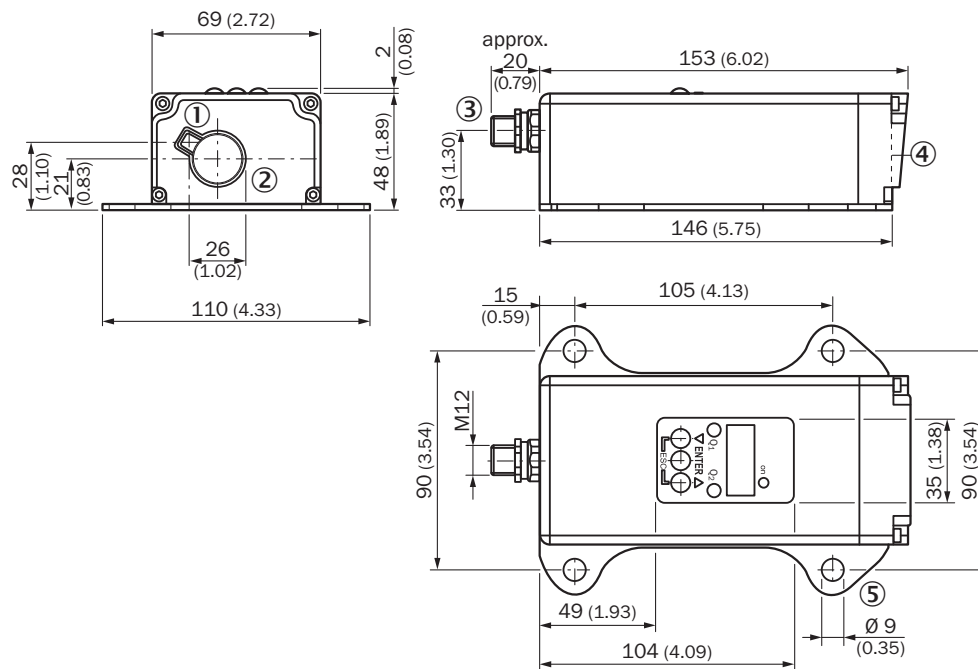
EU declaration of conformity	✓
UK declaration of conformity	✓
ACMA declaration of conformity	✓

Moroccan declaration of conformity	✓
China RoHS	✓

Classifications

ECLASS 5.0	27270801
ECLASS 5.1.4	27270801
ECLASS 6.0	27270801
ECLASS 6.2	27270801
ECLASS 7.0	27270801
ECLASS 8.0	27270801
ECLASS 8.1	27270801
ECLASS 9.0	27270801
ECLASS 10.0	27270801
ECLASS 11.0	27270801
ECLASS 12.0	27270916
ETIM 5.0	EC001825
ETIM 6.0	EC001825
ETIM 7.0	EC001825
ETIM 8.0	EC001825
UNSPSC 16.0901	41111613

Plan coté



Dimensions en mm (inch)

- ① axe optique, émetteur
- ② axe optique, récepteur
- ③ Fiche M12, 5 pôles

- ④ point zéro de l'appareil
- ⑤ trou de fixation

Mode de raccordement Fiche M12, 5 pôles

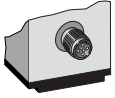
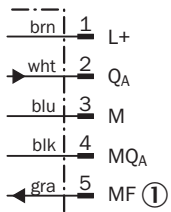
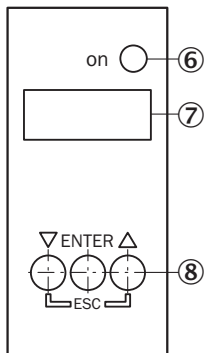


Schéma de raccordement



- ① Entrée multifonction (MF)







Possibilités de réglage



- ⑥ afficheur d'état
- ⑦ affichage, afficheur à 7 segments
- ⑧ panneau de commande

accessoires recommandés

Autres modèles d'appareil et accessoires → www.sick.com/Dx500

	description succincte	type	référence
connecteurs et câbles			
	<ul style="list-style-type: none"> Description: Câble capteur / actionneur, non blindé Mode de raccordement tête A: Connecteur femelle, M12, 5 pôles, droit, Codage A Mode de raccordement tête B: Extrémité de câble ouverte Type de signal: Câble capteur / actionneur Câble: 2 m, 5 fils, PVC Domaine d'utilisation: Zones non sollicitées, Domaine de produit chimique 	YF2A15-020VB5X-LEAX	2096239
	<ul style="list-style-type: none"> Description: Câble capteur / actionneur, non blindé Mode de raccordement tête A: Connecteur femelle, M12, 5 pôles, droit, Codage A Mode de raccordement tête B: Extrémité de câble ouverte Type de signal: Câble capteur / actionneur Câble: 5 m, 5 fils, PVC Domaine d'utilisation: Zones non sollicitées, Domaine de produit chimique 	YF2A15-050VB5X-LEAX	2096240
	<ul style="list-style-type: none"> Description: Câble capteur / actionneur, non blindé Mode de raccordement tête A: Connecteur femelle, M12, 5 pôles, droit, Codage A Mode de raccordement tête B: Extrémité de câble ouverte Type de signal: Câble capteur / actionneur Câble: 10 m, 5 fils, PVC Domaine d'utilisation: Zones non sollicitées, Domaine de produit chimique 	YF2A15-100VB5X-LEAX	2096241
	<ul style="list-style-type: none"> Description: Câble capteur / actionneur, non blindé Mode de raccordement tête A: Connecteur femelle, M12, 5 pôles, droit, Codage A Mode de raccordement tête B: Extrémité de câble ouverte Type de signal: Câble capteur / actionneur Câble: 0,6 m, 5 fils, PVC Domaine d'utilisation: Zones non sollicitées, Domaine de produit chimique 	YF2A15-C60VB5XLEAX	2145570
	<ul style="list-style-type: none"> Description: Câble capteur / actionneur, non blindé Mode de raccordement tête A: Connecteur femelle, M12, 5 pôles, droit, Codage A Mode de raccordement tête B: Extrémité de câble ouverte Type de signal: Câble capteur / actionneur Câble: 3 m, 5 fils, PVC Domaine d'utilisation: Zones non sollicitées, Domaine de produit chimique 	YF2A15-030VB5X-LEAX	2145572
technique de fixation			
	<ul style="list-style-type: none"> Description: Dispositif d'alignement pour DS/DT500, acier inox (1.4301) avec matériel de fixation Contenu de la livraison: Avec matériel de fixation 	BEF-DSDT	2031377

SICK EN BREF

SICK est l'un des principaux fabricants de capteurs et de solutions de détection intelligents pour les applications industrielles. Notre gamme unique de produits et de services vous fournit tous les outils dont vous avez besoin pour la gestion sûre et efficace de vos processus, la protection des personnes contre les accidents et la prévention des dommages environnementaux.

Nous possédons une vaste expérience dans de nombreux secteurs et connaissons vos processus et vos exigences. Nous sommes en mesure de vous proposer les capteurs intelligents qui répondent parfaitement à vos besoins. Nos solutions systèmes sont testées et améliorées dans des centres d'application situés en Europe, en Asie et en Amérique du Nord afin de satisfaire pleinement nos clients. Cette rigueur a fait de notre entreprise un fournisseur et partenaire de développement fiable.

Nous proposons également une gamme complète de services : les SICK LifeTime Services vous accompagnent tout au long du cycle de vie de vos machines et vous garantissent sécurité et productivité.

C'est ainsi que nous concevons la détection intelligente.

DANS LE MONDE ENTIER, PRÈS DE CHEZ VOUS :

Interlocuteurs et autres sites sur → www.sick.com