



# DT500-A511

Dx500

CAPTEURS DE TEMPS DE VOL

**SICK**  
Sensor Intelligence.



### informations de commande

type	référence
DT500-A511	1040466

Autres modèles d'appareil et accessoires → [www.sick.com/Dx500](http://www.sick.com/Dx500)



### caractéristiques techniques détaillées

#### Caractéristiques

<b>Plage de mesure</b>	0,2 m ... 70 m, Coefficient de réflexion spéculaire de 90 % <sup>1) 2)</sup> 0,2 m ... 30 m, Coefficient de réflexion spéculaire de 6 % <sup>1) 2)</sup>
<b>Objet à mesurer</b>	Objets naturels
<b>Résolution</b>	12 bit
<b>Précision de répétition</b>	1 mm <sup>3) 4)</sup>
<b>Exactitude de mesure</b>	± 3 mm
<b>Temps de réponse</b>	150 ms ... 6.000 ms
<b>Durée de sortie</b>	150 ms ... 6.000 ms
<b>Faisceau de l'émetteur</b>	
Source d'émission	Laser, rouge <sup>5)</sup>
Type de lumière	Lumière rouge visible
Taille typ. du spot lumineux (distance)	10 mm (à 7 m) 45 mm (à 30 m) 100 mm (à 70 m)
<b>Caractéristiques du laser</b>	
Référence normative	IEC 60825-1:2014, EN 60825-1:2014
Classe laser	2 <sup>6)</sup>
<b>Grandeurs caractéristiques relatives à la sécurité</b>	
MTTF <sub>D</sub>	101 années
DC <sub>avg</sub>	0 %

<sup>1)</sup> Avec lumières parasites, 1 kLux max. de lumière constante.

<sup>2)</sup> Non ambiguë jusqu'à 150 m.

<sup>3)</sup> Coefficient de réflexion diffuse de 6 % à 90 %.

<sup>4)</sup> Erreur statistique 1  $\sigma$ .

<sup>5)</sup> Durée de vie moyenne 50 000 h à T<sub>U</sub> = +25 °C.

<sup>6)</sup> Ne pas fixer des yeux le faisceau laser. Ne pas diriger le faisceau laser vers les yeux des personnes.

## Interfaces

<b>Sortie analogique</b>	Nombre	1
	Type	Sortie courant
	Courant électrique	0 mA ... 20 mA <sup>1)</sup>
<b>Entrée multifonction (MF)</b>		PNP <sup>2) 3)</sup>
<b>Entrée laser désactivé</b>		> 12 V

<sup>1)</sup> Configurable sur l'appareil : 0 mA ... 20 mA / 4 mA ... 20 mA (charge max. =  $U_V \cdot 2 \text{ V} / 0,0205 \text{ A}$ ).

<sup>2)</sup> Voir la fonction entrée MF.

<sup>3)</sup> HIGH = UV - (< 2 V) / LOW = < 2 V; active HIGH.

## Électrique

<b>Tension d'alimentation <math>U_B</math></b>	CC 10 V ... 30 V, protégé contre l'inversion de polarité $U_V \geq 24 \text{ VCC}$ pour les appareils avec chauffage
<b>Puissance absorbée</b>	Typ. 3 W
<b>Ondulation résiduelle</b>	5 $V_{SS}$ <sup>1)</sup>
<b>Durée d'initialisation</b>	500 ms
<b>Indice de protection</b>	IP65
<b>Classe de protection</b>	II <sup>2)</sup>
<b>Mode de raccordement</b>	Connecteur mâle

<sup>1)</sup> Ne doit pas être inférieur ou supérieur aux valeurs de tolérance  $U_V$ .

<sup>2)</sup> Tension de mesure CC 32 V.

## Mécanique

<b>Dimensions (l x H x P)</b>	69 mm x 50 mm x 153 mm
<b>Matériau du boîtier</b>	Métal (aluminium moulé sous pression)
<b>Matériau de la vitre frontale</b>	Verre
<b>Poids</b>	1.000 g

## Caractéristiques ambiantes

<b>Température ambiante de fonctionnement</b>	-10 °C ... +45 °C -10 °C ... +75 °C, fonctionnement avec refroidisseur
<b>Température ambiante d'entreposage</b>	-25 °C ... +75 °C
<b>Dérive de température</b>	Typ. 0,05 mm/K
<b>Standard insensibilité à la lumière ambiante</b>	$\leq 3.000 \text{ lx}$
<b>Charge mécanique</b>	Choc: (EN 600 68-2-27 / -2-29) Sinus: (EN 600 68-2-6) Bruit: (EN 600 68-2-64)
<b>Compatibilité électromagnétique (CEM)</b>	EN 61000-6-2 / EN 61000-6-3

## Certifications

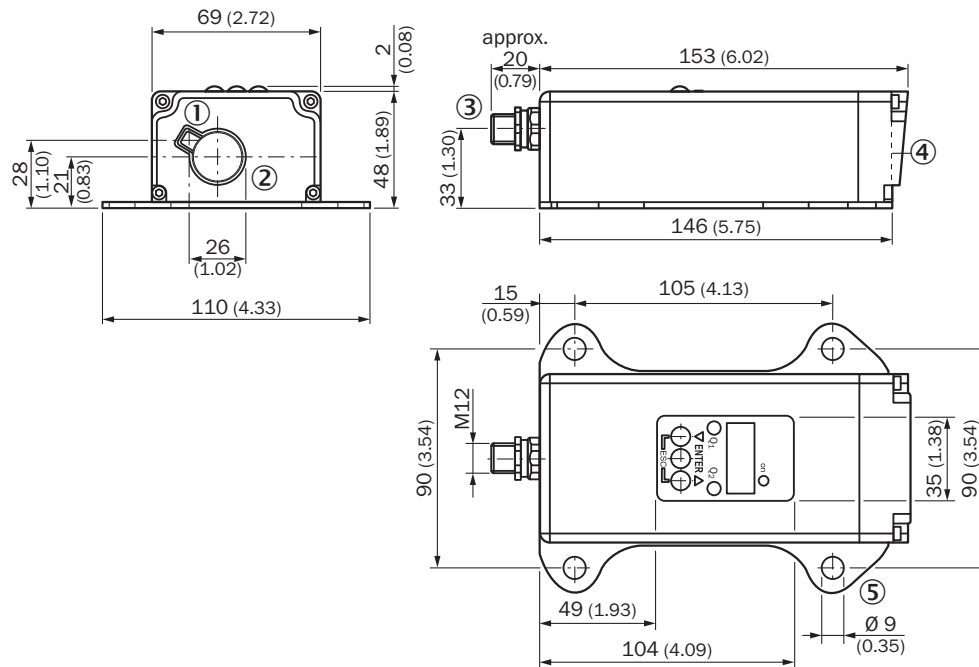
<b>EU declaration of conformity</b>	✓
<b>UK declaration of conformity</b>	✓
<b>ACMA declaration of conformity</b>	✓

Moroccan declaration of conformity	✓
China RoHS	✓

### Classifications

ECLASS 5.0	27270801
ECLASS 5.1.4	27270801
ECLASS 6.0	27270801
ECLASS 6.2	27270801
ECLASS 7.0	27270801
ECLASS 8.0	27270801
ECLASS 8.1	27270801
ECLASS 9.0	27270801
ECLASS 10.0	27270801
ECLASS 11.0	27270801
ECLASS 12.0	27270916
ETIM 5.0	EC001825
ETIM 6.0	EC001825
ETIM 7.0	EC001825
ETIM 8.0	EC001825
UNSPSC 16.0901	41111613

### Plan coté



Dimensions en mm (inch)

- ① axe optique, émetteur
- ② axe optique, récepteur
- ③ Fiche M12, 5 pôles

- ④ point zéro de l'appareil
- ⑤ trou de fixation

### Mode de raccordement Fiche M12, 5 pôles

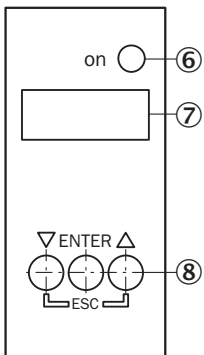


### Schéma de raccordement



- ① Entrée multifonction (MF)







### Possibilités de réglage



- ⑥ afficheur d'état
- ⑦ affichage, afficheur à 7 segments
- ⑧ panneau de commande

### accessoires recommandés

Autres modèles d'appareil et accessoires → [www.sick.com/Dx500](http://www.sick.com/Dx500)

	description succincte	type	référence
connecteurs et câbles			
	<ul style="list-style-type: none"> <li><b>Description:</b> Câble capteur / actionneur, non blindé</li> <li><b>Mode de raccordement tête A:</b> Connecteur femelle, M12, 5 pôles, droit, Codage A</li> <li><b>Mode de raccordement tête B:</b> Extrémité de câble ouverte</li> <li><b>Type de signal:</b> Câble capteur / actionneur</li> <li><b>Câble:</b> 2 m, 5 fils, PVC</li> <li><b>Domaine d'utilisation:</b> Zones non sollicitées, Domaine de produit chimique</li> </ul>	YF2A15-020VB5X-LEAX	2096239
	<ul style="list-style-type: none"> <li><b>Description:</b> Câble capteur / actionneur, non blindé</li> <li><b>Mode de raccordement tête A:</b> Connecteur femelle, M12, 5 pôles, droit, Codage A</li> <li><b>Mode de raccordement tête B:</b> Extrémité de câble ouverte</li> <li><b>Type de signal:</b> Câble capteur / actionneur</li> <li><b>Câble:</b> 5 m, 5 fils, PVC</li> <li><b>Domaine d'utilisation:</b> Zones non sollicitées, Domaine de produit chimique</li> </ul>	YF2A15-050VB5X-LEAX	2096240
	<ul style="list-style-type: none"> <li><b>Description:</b> Câble capteur / actionneur, non blindé</li> <li><b>Mode de raccordement tête A:</b> Connecteur femelle, M12, 5 pôles, droit, Codage A</li> <li><b>Mode de raccordement tête B:</b> Extrémité de câble ouverte</li> <li><b>Type de signal:</b> Câble capteur / actionneur</li> <li><b>Câble:</b> 10 m, 5 fils, PVC</li> <li><b>Domaine d'utilisation:</b> Zones non sollicitées, Domaine de produit chimique</li> </ul>	YF2A15-100VB5X-LEAX	2096241
	<ul style="list-style-type: none"> <li><b>Description:</b> Câble capteur / actionneur, non blindé</li> <li><b>Mode de raccordement tête A:</b> Connecteur femelle, M12, 5 pôles, droit, Codage A</li> <li><b>Mode de raccordement tête B:</b> Extrémité de câble ouverte</li> <li><b>Type de signal:</b> Câble capteur / actionneur</li> <li><b>Câble:</b> 0,6 m, 5 fils, PVC</li> <li><b>Domaine d'utilisation:</b> Zones non sollicitées, Domaine de produit chimique</li> </ul>	YF2A15-C60VB5XLEAX	2145570
	<ul style="list-style-type: none"> <li><b>Description:</b> Câble capteur / actionneur, non blindé</li> <li><b>Mode de raccordement tête A:</b> Connecteur femelle, M12, 5 pôles, droit, Codage A</li> <li><b>Mode de raccordement tête B:</b> Extrémité de câble ouverte</li> <li><b>Type de signal:</b> Câble capteur / actionneur</li> <li><b>Câble:</b> 3 m, 5 fils, PVC</li> <li><b>Domaine d'utilisation:</b> Zones non sollicitées, Domaine de produit chimique</li> </ul>	YF2A15-030VB5X-LEAX	2145572
technique de fixation			
	<ul style="list-style-type: none"> <li><b>Description:</b> Dispositif d'alignement pour DS/DT500, acier inox (1.4301) avec matériel de fixation</li> <li><b>Contenu de la livraison:</b> Avec matériel de fixation</li> </ul>	BEF-DSDT	2031377

## SICK EN BREF

SICK est l'un des principaux fabricants de capteurs et de solutions de détection intelligents pour les applications industrielles. Notre gamme unique de produits et de services vous fournit tous les outils dont vous avez besoin pour la gestion sûre et efficace de vos processus, la protection des personnes contre les accidents et la prévention des dommages environnementaux.

Nous possédons une vaste expérience dans de nombreux secteurs et connaissons vos processus et vos exigences. Nous sommes en mesure de vous proposer les capteurs intelligents qui répondent parfaitement à vos besoins. Nos solutions systèmes sont testées et améliorées dans des centres d'application situés en Europe, en Asie et en Amérique du Nord afin de satisfaire pleinement nos clients. Cette rigueur a fait de notre entreprise un fournisseur et partenaire de développement fiable.

Nous proposons également une gamme complète de services : les SICK LifeTime Services vous accompagnent tout au long du cycle de vie de vos machines et vous garantissent sécurité et productivité.

**C'est ainsi que nous concevons la détection intelligente.**

## DANS LE MONDE ENTIER, PRÈS DE CHEZ VOUS :

Interlocuteurs et autres sites sur → [www.sick.com](http://www.sick.com)