

UC30-215163

UC30

ULTRASCHALL-DISTANZSENSOREN

SICK
Sensor Intelligence.



Bestellinformationen

Typ	Artikelnr.
UC30-215163	6054716

Weitere Geräteausführungen und Zubehör → www.sick.com/UC30

Technische Daten im Detail

Merkmale

Betriebsreichweite, Grenzreichweite	600 mm ... 6.000 mm, 8.000 mm
Auflösung	≥ 0,18 mm
Wiederholpräzision	± 0,15 % ¹⁾
Messgenauigkeit	± 1 % ^{2) 3)}
Temperaturkompensation	✓
Ansprechzeit	240 ms ⁴⁾
Ausgabezeit	60 ms
Ultraschallfrequenz (typisch)	80 kHz
Erfassungsbereich (typisch)	Siehe Diagramme
Zusatzfunktion	Einlernbarer Analogausgang, parametrierbarer Analogausgang, invertierbarer Analogausgang, Synchronisation von bis zu 50 Sensoren, Multiplexing: keine gegenseitige Beeinflussung von bis zu 50 Sensoren, einstellbare Messfilter: Messwertfilter / Filterstärke / Vordergrundausblendung / Erfassungsbereich / Empfindlichkeit und Schallkeule, Zurücksetzen auf Werkseinstellungen
Sicherheitstechnische Kenngrößen	
	MTTF _D 101 Jahre
	DC _{avg} 0%

¹⁾ Bezogen auf den aktuellen Messwert, minimaler Wert ≥ Auflösung.

²⁾ Bezogen auf den aktuellen Messwert.

³⁾ Temperaturkompensation abschaltbar, nicht temperaturkompensiert: 0,17 % / K.

⁴⁾ Die nachgelagerte Glättung des Analogsignals kann die Ansprechzeit applikationsbedingt um bis zu 200 % verlängern.

Schnittstellen

Analogausgang	
Anzahl	1
Art	Stromausgang / Spannungsausgang
Funktion	Automatische Umschaltung zwischen Strom- und Spannungsausgang abhängig von der Last
Strom	4 mA ... 20 mA, ≤ 500 Ω ¹⁾
Spannung	0 V ... 10 V, ≥ 100.000 Ω
Auflösung	12 bit

¹⁾ Bei 4 mA ... 20 mA und U_v ≤ 20 V max. Last ≤ 100 Ω.

Multifunktionseingang (MF)	1 x MF
-----------------------------------	--------

¹⁾ Bei 4 mA ... 20 mA und $U_V \leq 20$ V max. Last $\leq 100 \Omega$.

Elektrik

Versorgungsspannung U_B	DC 9 V ... 30 V ^{1) 2)}
Leistungsaufnahme	$\leq 1,2$ W ³⁾
Initialisierungszeit	< 450 ms ⁴⁾
Anzeige	2 x LED
Schutzart	IP65 / IP67
Schutzklasse	III

¹⁾ Grenzwerte, verpolsicher. Betrieb in kurzschlussgeschütztem Netz: max. 8 A, Class 2.

²⁾ 15 V ... 30 V bei Nutzung des analogen Spannungsausgangs.

³⁾ Ohne Last.

⁴⁾ Die nachgelagerte Glättung des Analogsignals kann die Initialisierungszeit applikationsbedingt um bis zu 200 % verlängern.

Mechanik

Abmessungen (B x H x T)	62 mm x 62 mm x 37,2 mm ¹⁾ 62 mm x 62 mm x 36,7 mm ²⁾
Bauform	Quaderförmig
Sendeaustritt	Gerade
Gehäusematerial	Kunststoff (PBT/PET, Ultraschallwandler: Polyurethanschaum, Epoxidharz mit Glasanteilen)
Gewicht	240 g
Anschlussart	Stecker, M12, 5-polig

¹⁾ Ab Seriennummer S/N 2405xxxxx.

²⁾ Bis Seriennummer S/N 2404xxxxx.

Umgebungsdaten

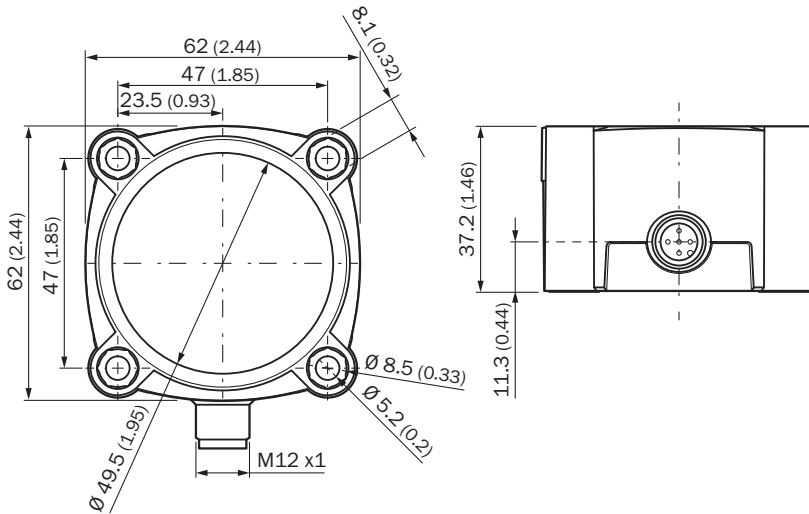
Umgebungstemperatur Betrieb	-25 °C ... +70 °C
Umgebungstemperatur Lager	-40 °C ... +85 °C

Klassifikationen

ECLASS 5.0	27270804
ECLASS 5.1.4	27270804
ECLASS 6.0	27270804
ECLASS 6.2	27270804
ECLASS 7.0	27270804
ECLASS 8.0	27270804
ECLASS 8.1	27270804
ECLASS 9.0	27270804
ECLASS 10.0	27270804
ECLASS 11.0	27270804
ECLASS 12.0	27272806
ETIM 5.0	EC001846
ETIM 6.0	EC001846

ETIM 7.0	EC001846
ETIM 8.0	EC001846
UNSPSC 16.0901	41111960

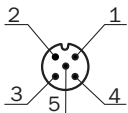
Maßzeichnung | ab Seriennummer S/N 2405/xxxx



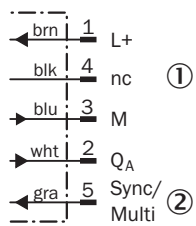
Maße in mm

Achtung: Die Position des Schraubenkopfes im Bohrloch ist nun 12 mm tiefer, bitte überprüfen Sie die Schraubenlänge.

Anschlussart



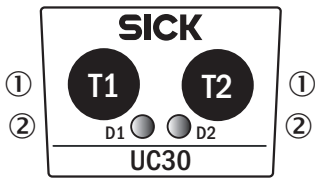
Anschlussschema



① nicht belegt

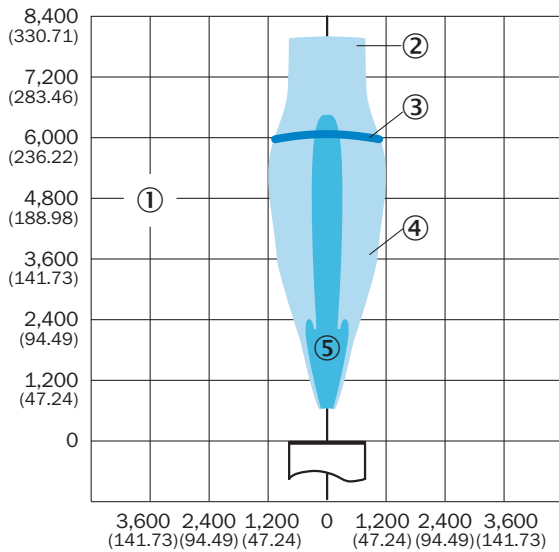
② Synchronisations- und Multiplexbetrieb, Kommunikation Connect+

Einstellmöglichkeiten | ab Seriennummer S/N 24055xxxxx



- ① Bedienelemente
- ② LED-Statusanzeige

Erfassungsbereich






Abmessungen in mm (inch)

- ① Erfassungsbereich abhängig von Reflexionseigenschaften, Größe und Ausrichtung des Objekts
- ② Grenzreichweite
- ③ Betriebsreichweite
- ④ Beispielobjekt: ausgerichtete Platte 500 mm x 500 mm
- ⑤ Beispielobjekt: Rundstab mit einem Durchmesser von 27 mm

Empfohlenes Zubehör

Weitere Geräteausführungen und Zubehör → www.sick.com/UC30

	Kurzbeschreibung	Typ	Artikelnr.
Programmiergeräte			
	<ul style="list-style-type: none"> • Produktsegment: Integrationsmodule und Adapter • Produkt: Cloningmodule • Beschreibung: Tool zum Visualisieren, Parametrieren und Klonen, 3-stellige LED-Anzeige, Betriebsspannung: DC 9 V ... 30 V 	Connect+ Adapter (CPA)	6037782

	Kurzbeschreibung	Typ	Artikelnr.
Steckverbinder und Leitungen			
	<ul style="list-style-type: none"> • Beschreibung: Sensor-/Aktor-Leitung, ungeschirmt • Anschlussart Kopf A: Dose, M12, 5-polig, gerade, A-codiert • Anschlussart Kopf B: Offenes Leitungsende • Signalart: Sensor-/Aktor-Leitung • Leitung: 2 m, 5-adrig, PVC • Einsatzbereich: Unbelastete Zonen, Chemikalienbereich 	YF2A15-020V-B5XLEAX	2096239
	<ul style="list-style-type: none"> • Beschreibung: Sensor-/Aktor-Leitung, ungeschirmt • Anschlussart Kopf A: Dose, M12, 5-polig, gerade, A-codiert • Anschlussart Kopf B: Offenes Leitungsende • Signalart: Sensor-/Aktor-Leitung • Leitung: 0,6 m, 5-adrig, PVC • Einsatzbereich: Unbelastete Zonen, Chemikalienbereich 	YF2A15-C60VB5XLEAX	2145570
	<ul style="list-style-type: none"> • Beschreibung: Sensor-/Aktor-Leitung, ungeschirmt • Anschlussart Kopf A: Dose, M12, 5-polig, gerade, A-codiert • Anschlussart Kopf B: Offenes Leitungsende • Signalart: Sensor-/Aktor-Leitung • Leitung: 3 m, 5-adrig, PVC • Einsatzbereich: Unbelastete Zonen, Chemikalienbereich 	YF2A15-030V-B5XLEAX	2145572

SICK AUF EINEN BLICK

SICK ist einer der führenden Hersteller von intelligenten Sensoren und Sensorlösungen für industrielle Anwendungen. Ein einzigartiges Produkt- und Dienstleistungsspektrum schafft die perfekte Basis für sicheres und effizientes Steuern von Prozessen, für den Schutz von Menschen vor Unfällen und für die Vermeidung von Umweltschäden.

Wir verfügen über umfassende Erfahrung in vielfältigen Branchen und kennen ihre Prozesse und Anforderungen. So können wir mit intelligenten Sensoren genau das liefern, was unsere Kunden brauchen. In Applikationszentren in Europa, Asien und Nordamerika werden Systemlösungen kundenspezifisch getestet und optimiert. Das alles macht uns zu einem zuverlässigen Lieferanten und Entwicklungspartner.

Umfassende Dienstleistungen runden unser Angebot ab: SICK LifeTime Services unterstützen während des gesamten Maschinenlebenszyklus und sorgen für Sicherheit und Produktivität.

Das ist für uns „Sensor Intelligence.“

WELTWEIT IN IHRER NÄHE:

Ansprechpartner und weitere Standorte → www.sick.com