

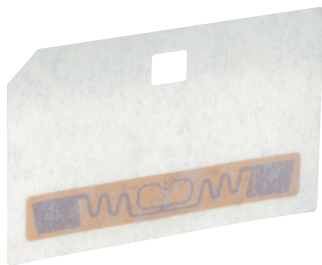


# UHF Transponder, Rectangular, High-Temp, global

UHF-Transponder

RFID-TRANSPONDER

**SICK**  
Sensor Intelligence.



### Bestellinformationen

Typ	Artikelnr.
UHF Transponder, Rectangular, High-Temp, global	6052355

Weitere Geräteausführungen und Zubehör → [www.sick.com/UHF-Transponder](http://www.sick.com/UHF-Transponder)

### Technische Daten im Detail

#### Merkmale

<b>Produktsegment</b>	RFID-Transponder, RFID
<b>Produkt</b>	UHF-Transponder
<b>Anwendungsbereich</b>	Kennzeichnung von Karosserie-ID, die sehr hohen Temperaturen ausgesetzt ist
<b>Besonderheit</b>	High Temperature
<b>Frequenzband</b>	UHF (860 MHz ... 960 MHz)
<b>Trägerfrequenz</b>	865 MHz ... 928 MHz
<b>Bauform</b>	Rechteckig
<b>Material, Gehäuse</b>	Textil
<b>Betriebsumgebungstemperatur</b>	-40 °C ... +85 °C <sup>1)</sup>
<b>Lagertemperatur</b>	-40 °C ... +85 °C
<b>Applikationstemperatur</b>	+ 230 °C, 60 min, 4 <sup>2)</sup>
<b>Gehäusefarbe</b>	Beige
<b>IC-Typ</b>	NXP UCODE G2iM
<b>Speicherkapazität</b>	256/512 Bit (EPC / User Memory)
<b>IC-Schreibzyklen</b>	≤ 1.000
<b>IC-Datenerhaltungszeit</b>	< 20 Jahre
<b>Montageart</b>	Kunststoff-Clip
<b>Abmessungen (B x H x L)</b>	110 mm x 0,42 mm x 70 mm
<b>Gewicht</b>	+ 2,5 g
<b>Lesereichweite</b>	
	RFU61x 70 cm <sup>3)</sup>
	RFU62x 100 cm <sup>3)</sup>
	RFU63x/RFU65x 500 cm <sup>3)</sup>

<sup>1)</sup> Max. Temperatur bei dem der RFID-Transponder mit dem RFID-Schreib-/Lesegerät interagieren kann.

<sup>2)</sup> Max. Temperatur die der RFID-Transponder überstehen kann [Höchsttemperatur; Dauer; Zyklen]. Für eine optimale Performance sollten die Transponder vollständig abkühlen bevor ein weiterer Temperaturzyklus gestartet wird.

<sup>3)</sup> Typischer Wert; realer Wert abhängig von Umgebungsbedingungen.

#### Zertifikate

<b>China RoHS</b>	✓
-------------------	---

Klassifikationen

ECLASS 5.0	27280401
ECLASS 5.1.4	27280401
ECLASS 6.0	27280401
ECLASS 6.2	27280401
ECLASS 7.0	27280401
ECLASS 8.0	27280401
ECLASS 8.1	27280402
ECLASS 9.0	27280402
ECLASS 10.0	27280402
ECLASS 11.0	27280402
ECLASS 12.0	27280402
ETIM 5.0	EC002593
ETIM 6.0	EC002998
ETIM 7.0	EC002998
ETIM 8.0	EC002998
UNSPSC 16.0901	52161523

## SICK AUF EINEN BLICK

SICK ist einer der führenden Hersteller von intelligenten Sensoren und Sensorlösungen für industrielle Anwendungen. Ein einzigartiges Produkt- und Dienstleistungsspektrum schafft die perfekte Basis für sicheres und effizientes Steuern von Prozessen, für den Schutz von Menschen vor Unfällen und für die Vermeidung von Umweltschäden.

Wir verfügen über umfassende Erfahrung in vielfältigen Branchen und kennen ihre Prozesse und Anforderungen. So können wir mit intelligenten Sensoren genau das liefern, was unsere Kunden brauchen. In Applikationszentren in Europa, Asien und Nordamerika werden Systemlösungen kundenspezifisch getestet und optimiert. Das alles macht uns zu einem zuverlässigen Lieferanten und Entwicklungspartner.

Umfassende Dienstleistungen runden unser Angebot ab: SICK LifeTime Services unterstützen während des gesamten Maschinenlebenszyklus und sorgen für Sicherheit und Produktivität.

**Das ist für uns „Sensor Intelligence.“**

## WELTWEIT IN IHRER NÄHE:

Ansprechpartner und weitere Standorte → [www.sick.com](http://www.sick.com)