

UFN3-70P415

UF

GABELSENSOREN

SICK
Sensor Intelligence.

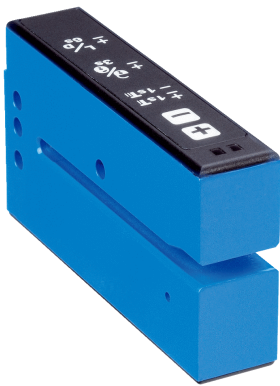
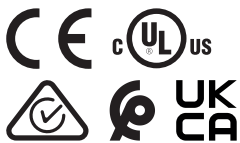


Abbildung kann abweichen



Bestellinformationen

Typ	Artikelnr.
UFN3-70P415	6049679

Weitere Geräteausführungen und Zubehör → www.sick.com/UF

Technische Daten im Detail

Merkmale

Funktionsprinzip	Ultraschall-Detektionsprinzip
Gehäuseform	Gabelförmig
Abmessungen (B x H x T)	18 mm x 47,5 mm x 92,5 mm
Gabelweite	3 mm
Gabeltiefe	69 mm
Etikettenerkennung	✓
Kleinstes detektierbares Objekt (MDO)	Spalt zwischen Etikett / Größe von Etikett: 2 mm ¹⁾
Einstellung	Plus-Minus-Taste, Leitung (Teach-in, Empfindlichkeit, Hell-/dunkelschaltend, Teach-in dynamisch)
Teach-in Verfahren	2-Punkt-Teach-in Teach-in dynamisch
Sicherheitstechnische Kenngrößen	
	MTTF _D 207 Jahre
	DC _{avg} 0 %

¹⁾ Hängt von Etikettendicke ab.

Elektrik

Versorgungsspannung	10 V DC ... 30 V DC ¹⁾
Restwelligkeit	< 10 % ²⁾

¹⁾ Grenzwerte, verpolsicher. Betrieb in kurzschlussgeschütztem Netz: max. 8 A.

²⁾ Darf U_V-Toleranzen nicht über- oder unterschreiten.

³⁾ Ohne Last.

⁴⁾ Bei Hell-Dunkel-Verhältnis 1:1, typisch, abhängig von Material und Geschwindigkeit.

⁵⁾ Minimaler Ausgangsstrom 0,3 mA.

⁶⁾ Bemessungsspannung DC 50 V.

Stromaufnahme	40 mA ³⁾
Initialisierungszeit	100 ms
Schaltfrequenz	1,5 kHz ⁴⁾
Ansprechzeit	≤ 250 μs
Schaltausgang	PNP
Schaltausgang (Spannung)	PNP: HIGH = $U_V \leq 2 \text{ V}$ / LOW ca. 0 V
Schaltart	Hell-/dunkelschaltend
Ausgangsstrom I_{max}	100 mA ⁵⁾
Eingang, Teach-in (ET)	Teach: $U > 7 \text{ V} \dots < U_V$ Run: $U < 2 \text{ V}$
Schutzklasse	III ⁶⁾
Schutzschaltungen	Ausgang Q kurzschlussgeschützt Störimpulsunterdrückung
Anschlussart	Stecker M8, 4-polig

1) Grenzwerte, verpolsicher. Betrieb in kurzschlussgeschütztem Netz: max. 8 A.

2) Darf U_V -Toleranzen nicht über- oder unterschreiten.

3) Ohne Last.

4) Bei Hell-Dunkel-Verhältnis 1:1, typisch, abhängig von Material und Geschwindigkeit.

5) Minimaler Ausgangsstrom 0,3 mA.

6) Bemessungsspannung DC 50 V.

Mechanik

Gehäusematerial	Aluminium
Gewicht	95 g

Umgebungsdaten

Umgebungstemperatur Betrieb	+5 °C ... +55 °C ¹⁾
Umgebungstemperatur Lager	-20 °C ... +70 °C
Schockbelastung	Nach EN 60068-2-27
EMV	EN 60947-5-2 ²⁾
Schutzart	IP65
UL-File-Nr.	NRKH.E191603 & NRKH7.E191603

1) Unter 0 °C Leitung nicht verformen.

2) Die UFN erfüllt die Funkschutzbestimmungen (EMV) für den industriellen Bereich (Funkschutzklasse A). Beim Einsatz im Wohnbereich kann sie Funksörungen verursachen.

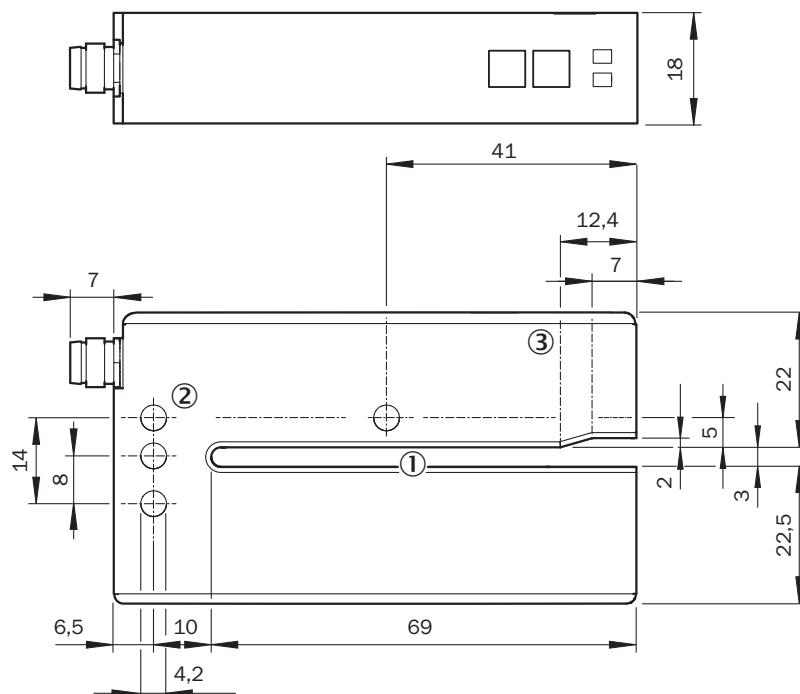
Zertifikate

EU declaration of conformity	✓
UK declaration of conformity	✓
ACMA declaration of conformity	✓
Moroccan declaration of conformity	✓
China RoHS	✓
cULus certificate	✓

Klassifikationen

ECLASS 5.0	27270909
ECLASS 5.1.4	27270909
ECLASS 6.0	27270909
ECLASS 6.2	27270909
ECLASS 7.0	27270909
ECLASS 8.0	27270909
ECLASS 8.1	27270909
ECLASS 9.0	27270909
ECLASS 10.0	27270909
ECLASS 11.0	27270909
ECLASS 12.0	27270909
ETIM 5.0	EC002720
ETIM 6.0	EC002720
ETIM 7.0	EC002720
ETIM 8.0	EC002720
UNSPSC 16.0901	39121528

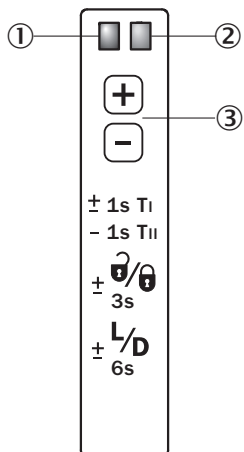
Maßzeichnung UFnext - Plus-/Minus-Tasten



Maße in mm

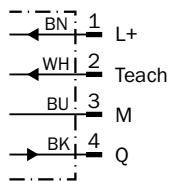
- ① Gabelöffnung: Gabelweite 3 mm, Gabeltiefe 69 mm
- ② Befestigungsbohrung, Ø 4,2 mm
- ③ Detektionsachse

Einstellmöglichkeiten Einstellung: Teach-in über Plus-/Minus-Tasten (WFxx-B416)



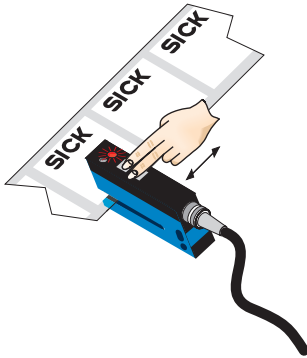
- ① Funktionsanzeige (gelb), Schaltausgang
- ② Funktionsanzeige (rot)
- ③ „+“/„-“ -Taste und Funktionstaste

Anschlussschema Cd-092



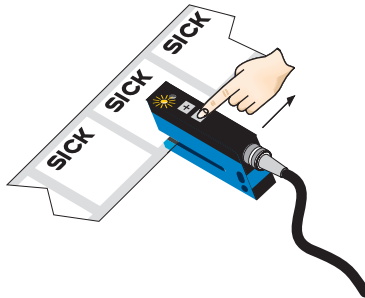
Bedienkonzept Teach-in dynamisch über Plus-/Minus-Tasten

1. Etikett oder Trägermaterial im aktiven Bereich des Gabelsensors positionieren



„+“- und „-“-Taste gleichzeitig
> 1 s drücken, dann loslassen.
Rote LED blinkt.

2. Mehrere Etiketten durch den Gabelsensor bewegen





„-“-Taste drücken,
Teach-in-Vorgang beendet.

Hinweise

Schaltswellennachführung – bei Einlernen über Steuerleitung:

Nur der erste Einlernvorgang nach dem Einschalten wird dauerhaft gespeichert. Teach-in kann zyklisch wiederholt werden. Schaltausgang Q ist auch während Teach-in aktiv.



- + Nach Abschluss des Teach-in-Vorgangs kann die Schaltschwelle per „+“- oder „-“-Taste jederzeit verstellt werden. Zur langsamen Einstellung einmal „+“- oder „-“-Taste drücken. Zur schnellen Einstellung mit dem Finger auf der „+“- oder „-“-Taste bleiben.
- +  Durch gleichzeitiges Drücken der „+“- und „-“-Tasten (3 Sekunden) kann das Gerät gegen unbeabsichtigtes Betätigen verriegelt werden.
- +  Durch gleichzeitiges Drücken der „+“- und „-“-Tasten (6 Sekunden) kann die Schaltfunktion (hell-/dunkelschaltend) festgelegt werden. Standard-Einstellung: Q = hell-schaltend.

Teach-in (statisch):

Einstellung der Schaltschwelle ohne Bewegung des Etiketts auch möglich, vgl. Betriebsanleitung.

Empfohlenes Zubehör

Weitere Geräteausführungen und Zubehör → www.sick.com/UF

	Kurzbeschreibung	Typ	Artikelnr.
Steckverbinder und Leitungen			
	<ul style="list-style-type: none"> • Beschreibung: Ungeschirmt • Anschlussart Kopf A: Stecker, M8, 4-polig, gerade, A-codiert • Anschlussart Kopf B: Schraubklemmen • Zulässiger Leiterquerschnitt: 0,14 mm² ... 0,5 mm² 	STE-0804-G	6037323
	<ul style="list-style-type: none"> • Beschreibung: Sensor-/Aktor-Leitung, ungeschirmt • Anschlussart Kopf A: Dose, M8, 4-polig, gerade, A-codiert • Anschlussart Kopf B: Offenes Leitungsende • Signalart: Sensor-/Aktor-Leitung • Leitung: 5 m, 4-adrig, PVC • Einsatzbereich: Unbelastete Zonen, Chemikalienbereich 	YF8U14-050VA3X-LEAX	2095889

SICK AUF EINEN BLICK

SICK ist einer der führenden Hersteller von intelligenten Sensoren und Sensorlösungen für industrielle Anwendungen. Ein einzigartiges Produkt- und Dienstleistungsspektrum schafft die perfekte Basis für sicheres und effizientes Steuern von Prozessen, für den Schutz von Menschen vor Unfällen und für die Vermeidung von Umweltschäden.

Wir verfügen über umfassende Erfahrung in vielfältigen Branchen und kennen ihre Prozesse und Anforderungen. So können wir mit intelligenten Sensoren genau das liefern, was unsere Kunden brauchen. In Applikationszentren in Europa, Asien und Nordamerika werden Systemlösungen kundenspezifisch getestet und optimiert. Das alles macht uns zu einem zuverlässigen Lieferanten und Entwicklungspartner.

Umfassende Dienstleistungen runden unser Angebot ab: SICK LifeTime Services unterstützen während des gesamten Maschinenlebenszyklus und sorgen für Sicherheit und Produktivität.

Das ist für uns „Sensor Intelligence.“

WELTWEIT IN IHRER NÄHE:

Ansprechpartner und weitere Standorte → www.sick.com