



i15-EP0123 Lock

i15 Lock

SICHERHEITZUHALTUNGEN

SICK
Sensor Intelligence.



Betätiger nicht im Lieferumfang enthalten



Bestellinformationen

Typ	Artikelnr.
i15-EP0123 Lock	6034030

Weitere Geräteausführungen und Zubehör → www.sick.com/i15_Lock

Technische Daten im Detail

Merkmale

Sensorprinzip	Elektromechanisch
Zuhalteprinzip	Arbeitsstromprinzip
Zwangsöffner Zuhaltungsüberwachung	1
Schließer Zuhaltungsüberwachung	0
Zwangsöffner Türüberwachung	2
Schließer Türüberwachung	0
Öffner Türüberwachung	0
Zuhaltekraft F_{max}	1.000 N (EN ISO 14119)
Zuhaltekraft F_{Zh}	700 N (EN ISO 14119)
Betätigungskraft	≥ 35 N
Rückhaltekraft	≤ 30 N
Betätigungsfrequenz	≤ 7.000 /h
Betätigungsrichtungen	4
Anfahrgeschwindigkeit	≤ 20 m/min

Sicherheitstechnische Kenngrößen

B_{10d}-Wert	2×10^6 Schaltspiele (bei geringer Last)
Bauart	Bauart 2 (EN ISO 14119)
Codierungsstufe des Betätigers	Geringe Codierungsstufe (EN ISO 14119)
Sicherer Zustand im Fehlerfall	Der Schalter hat keine interne Fehlererkennung und kann keinen sicheren Zustand im Fehlerfall einnehmen. Die Fehlererkennung erfolgt durch die angeschlossene sicherheitsgerichtete Logikeinheit.

Funktionen

Sichere Reihenschaltung	Keine, nur Einzelverdrahtung (mit Diagnose)
--------------------------------	---

Schnittstellen

Anschlussart	Leitungseinführung, 1 x M20
Leiterquerschnitt	0,34 mm ² ... 1,5 mm ²

Elektrik

Verschmutzungsgrad	3
Schaltprinzip	Schleichschaltglied
Gebrauchskategorie	AC-15/DC-13 (IEC 60947-5-1)
Bemessungsbetriebsstrom (-spannung)	4 A (230 V AC) 4 A (24 V DC)
Bemessungsisolationsspannung U_i	250 V
Bemessungsstoßspannungsfestigkeit U_{imp}	2.500 V
Ausgangsart	Elektromechanische Kontakte
Leistungsaufnahme	≤ 6 W
Kurzschlusschutz	4 A gG
Schaltspannung	≥ 12 V DC
Schaltstrom (Schaltspannung)	1 mA (24 V DC)
Magnetbetriebsspannung	20,4 V DC ... 26,4 V DC
Einschaltdauer Magnet	100 %
Zuhalteprinzip	Arbeitsstromprinzip

Mechanik

Gewicht	0,45 kg
Gehäusematerial	Thermoplast, glasfaserverstärkt
Material des Betätigungskopfes	Kunststoff
Mechanische Lebensdauer	2 x 10 ⁶ Schaltspiele

Umgebungsdaten

Schutzart	IP67
Betriebsumgebungstemperatur	-20 °C ... +55 °C
Lagertemperatur	-20 °C ... +55 °C

Klassifikationen

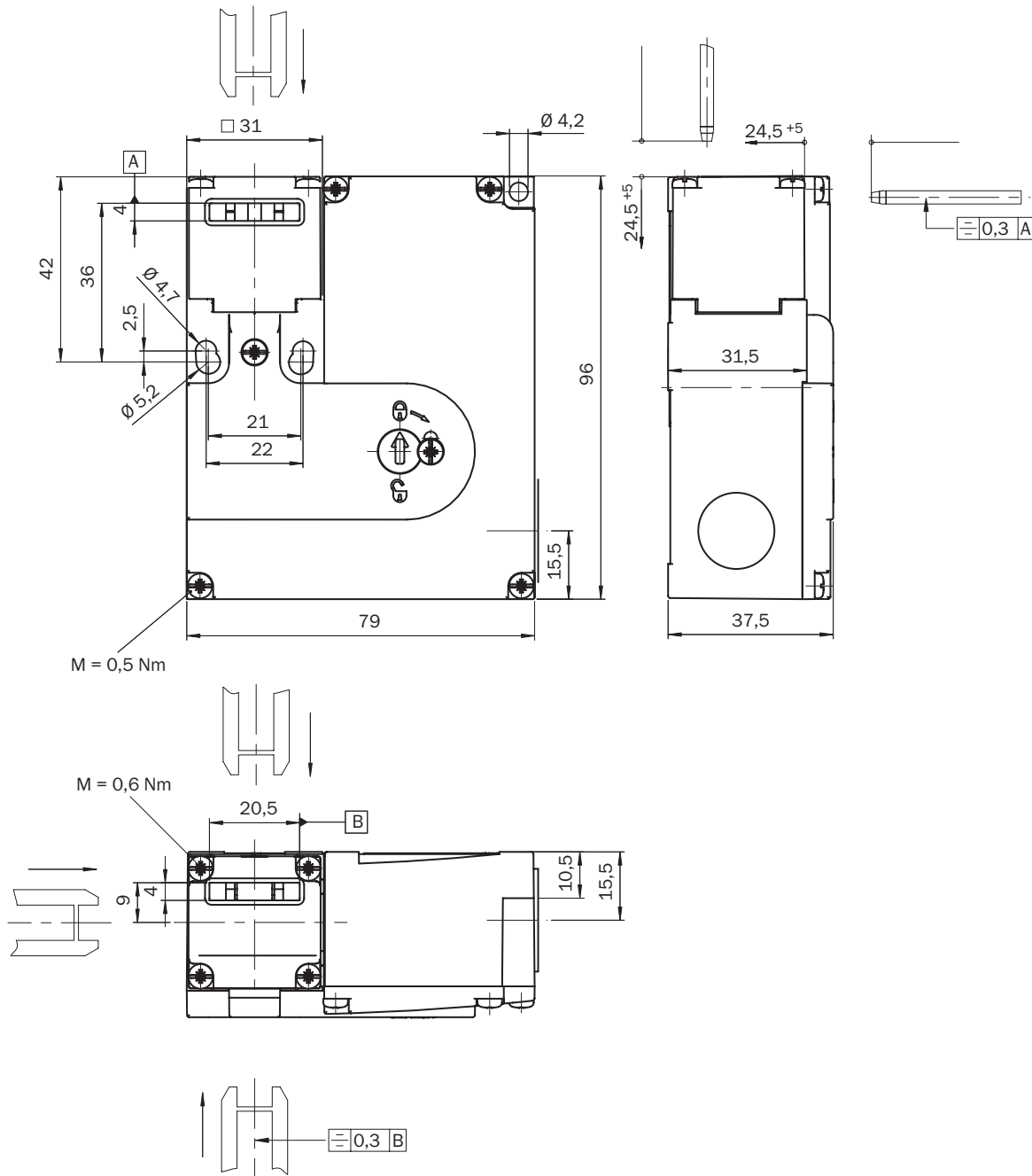
ECLASS 5.0	27272603
ECLASS 5.1.4	27272603
ECLASS 6.0	27272603
ECLASS 6.2	27272603
ECLASS 7.0	27272603
ECLASS 8.0	27272603
ECLASS 8.1	27272603
ECLASS 9.0	27272603
ECLASS 10.0	27272603
ECLASS 11.0	27272603
ECLASS 12.0	27272603
ETIM 5.0	EC002593

ETIM 6.0	EC002593
ETIM 7.0	EC002593
ETIM 8.0	EC002593
UNSPSC 16.0901	39122205

Zertifikate

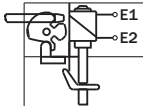
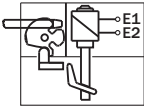
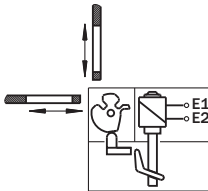
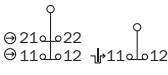
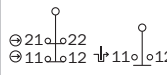
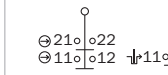
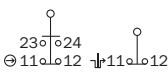
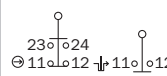
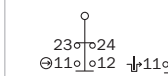
EU declaration of conformity	✓
UK declaration of conformity	✓
China RoHS	✓
cULus certificate	✓
EC-Type-Examination approval	✓
Third party certificate	✓

Maßzeichnung



Maße in mm

Schaltelemente

		Betätiger gesteckt		Betätiger gezogen
		verriegelt	entriegelt	
				
		SK ÜK	SK ÜK	SK ÜK
Schalt- element 12		SK ÜK	SK ÜK	SK ÜK
				
Schalt- element 13		SK ÜK	SK ÜK	SK ÜK
				

↯ Zwangsöffner Zuhaltungsüberwachung

⊖ Zwangsöffner Türüberwachung

ÜK: Zuhaltungsüberwachung

SK: Türüberwachung

Schaltelement 12:

1 Zwangsöffner (Zuhaltungsüberwachung)

2 Zwangsöffner (Türüberwachung)

Schaltelement 13:

1 Zwangsöffner (Zuhaltungsüberwachung)

1 Zwangsöffner + 1 Schließer (Türüberwachung)

SICK AUF EINEN BLICK

SICK ist einer der führenden Hersteller von intelligenten Sensoren und Sensorlösungen für industrielle Anwendungen. Ein einzigartiges Produkt- und Dienstleistungsspektrum schafft die perfekte Basis für sicheres und effizientes Steuern von Prozessen, für den Schutz von Menschen vor Unfällen und für die Vermeidung von Umweltschäden.

Wir verfügen über umfassende Erfahrung in vielfältigen Branchen und kennen ihre Prozesse und Anforderungen. So können wir mit intelligenten Sensoren genau das liefern, was unsere Kunden brauchen. In Applikationszentren in Europa, Asien und Nordamerika werden Systemlösungen kundenspezifisch getestet und optimiert. Das alles macht uns zu einem zuverlässigen Lieferanten und Entwicklungspartner.

Umfassende Dienstleistungen runden unser Angebot ab: SICK LifeTime Services unterstützen während des gesamten Maschinenlebenszyklus und sorgen für Sicherheit und Produktivität.

Das ist für uns „Sensor Intelligence.“

WELTWEIT IN IHRER NÄHE:

Ansprechpartner und weitere Standorte → www.sick.com