



# WI130T-N340

W130

LICHTTASTER UND LICHTSCHRANKEN

**SICK**  
Sensor Intelligence.



### Bestellinformationen

Typ	Artikelnr.
WI130T-N340	6032852

Weitere Geräteausführungen und Zubehör → [www.sick.com/W130](http://www.sick.com/W130)

Abbildung kann abweichen



### Technische Daten im Detail

#### Merkmale

<b>Abmessungen (B x H x T)</b>	10,5 mm x 33,8 mm x 81,4 mm
<b>Gehäuseform (Lichtaustritt)</b>	Quaderförmig
<b>Einstellung</b>	Einfach-Teach-in-Taste Leitung

#### Mechanik/Elektrik

<b>Versorgungsspannung</b>	12 V DC ... 24 V DC
<b>Stromaufnahme</b>	50 mA
<b>Schaltausgang</b>	NPN
<b>Schaltart</b>	Hell-/dunkelschaltend
<b>Schaltart wählbar</b>	Programmierbar
<b>Ausgangsstrom I<sub>max.</sub></b>	≤ 100 mA
<b>Ansprechzeit</b>	60 µs 500 µs 5 ms
<b>Verzögerungszeit</b>	Ein- und Ausschaltverzögerung, 0 ... 9 s
<b>Anschlussart</b>	Stecker M8, 4-polig
<b>Schutzschaltungen</b>	A <sup>1)</sup> D <sup>2)</sup>
<b>Schutzklasse</b>	III
<b>Gewicht</b>	20 g
<b>Gehäusematerial</b>	Kunststoff, PPE/PC

<sup>1)</sup> A = U<sub>V</sub>-Anschlüsse verpolsicher.

<sup>2)</sup> D = Ausgänge überstrom- und kurzschlussfest.

<sup>3)</sup> Bei mehr als 3 Geräten in Blockmontage max. 50 °C.

<b>Schutzart</b>	IP50
<b>Lieferumfang</b>	Montagehalter
<b>Umgebungstemperatur Betrieb</b>	-25 °C ... +55 °C <sup>3)</sup>
<b>Umgebungstemperatur Lager</b>	-40 °C ... +70 °C

1) A = U<sub>V</sub>-Anschlüsse verpolsicher.

2) D = Ausgänge überstrom- und kurzschlussfest.

3) Bei mehr als 3 Geräten in Blockmontage max. 50 °C.

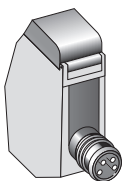
### Zertifikate

<b>EU declaration of conformity</b>	✓
<b>UK declaration of conformity</b>	✓
<b>ACMA declaration of conformity</b>	✓
<b>Moroccan declaration of conformity</b>	✓
<b>China RoHS</b>	✓
<b>cRUus certificate</b>	✓

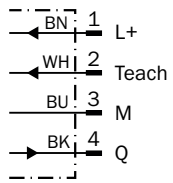
### Klassifikationen

<b>ECLASS 5.0</b>	27270905
<b>ECLASS 5.1.4</b>	27270905
<b>ECLASS 6.0</b>	27270905
<b>ECLASS 6.2</b>	27270905
<b>ECLASS 7.0</b>	27270905
<b>ECLASS 8.0</b>	27270905
<b>ECLASS 8.1</b>	27270905
<b>ECLASS 9.0</b>	27270905
<b>ECLASS 10.0</b>	27270905
<b>ECLASS 11.0</b>	27270905
<b>ECLASS 12.0</b>	27270905
<b>ETIM 5.0</b>	EC002651
<b>ETIM 6.0</b>	EC002651
<b>ETIM 7.0</b>	EC002651
<b>ETIM 8.0</b>	EC002651
<b>UNSPSC 16.0901</b>	39121528

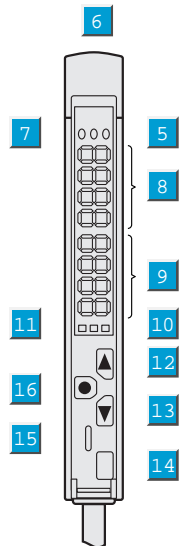
### Anschlussart



### Anschlussschema Cd-092

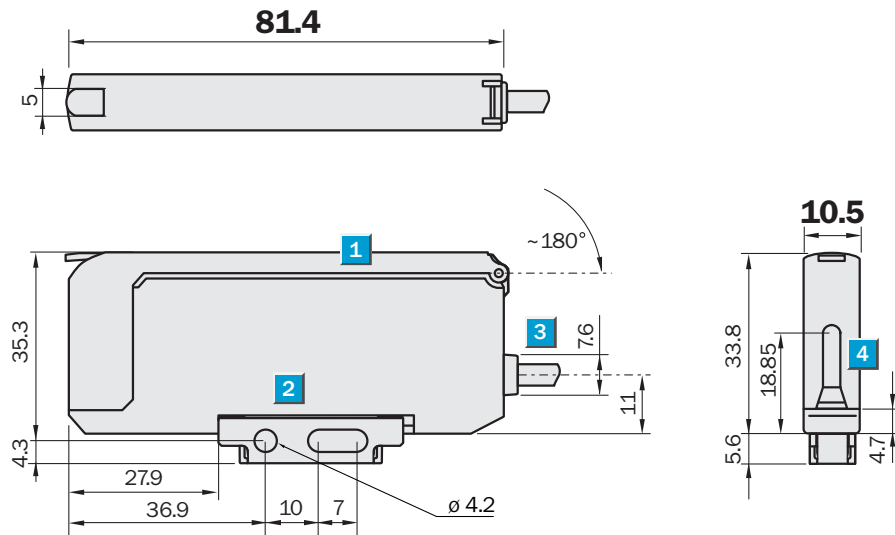


### Einstellmöglichkeiten



- ⑤ Anzeige-LED: Ausgang 1
- ⑥ Anzeige-LED: Laser aktiv
- ⑦ Anzeige-LED: Ausgang 2
- ⑧ Display: Messwert
- ⑨ Display: Schaltpunkt
- ⑩ Anzeige: SET acitve
- ⑪ Anzeige-LED:Ausgang1 bzw. 2 aktiviert
- ⑫ Funktionstaste

Maßzeichnung







Maße in mm

- ① Schutzhaube ca. 180° aufklappbar
- ② Befestigungswinkel, im Lieferumfang enthalten
- ③ Anschluss
- ④ Anschluss für Sensorköpfe

Empfohlenes Zubehör

Weitere Geräteausführungen und Zubehör → [www.sick.com/W130](http://www.sick.com/W130)

	Kurzbeschreibung	Typ	Artikelnr.
<b>Steckverbinder und Leitungen</b>			
	<ul style="list-style-type: none"> <li>• <b>Anschlussart Kopf A:</b> Stecker, M8, 4-polig, gerade, A-codiert</li> <li>• <b>Beschreibung:</b> Ungeschirmt</li> <li>• <b>Anschlussart Kopf B:</b> Schraubklemmen</li> <li>• <b>Zulässiger Leiterquerschnitt:</b> 0,14 mm² ... 0,5 mm²</li> </ul>	STE-0804-G	6037323
	<ul style="list-style-type: none"> <li>• <b>Anschlussart Kopf A:</b> Dose, M8, 4-polig, gerade, A-codiert</li> <li>• <b>Anschlussart Kopf B:</b> Offenes Leitungsende</li> <li>• <b>Signalart:</b> Sensor-/Aktor-Leitung</li> <li>• <b>Leitung:</b> 5 m, 4-adrig, PVC</li> <li>• <b>Beschreibung:</b> Sensor-/Aktor-Leitung, ungeschirmt</li> <li>• <b>Einsatzbereich:</b> Chemikalienbereich, Unbelastete Zonen</li> </ul>	YF8U14-050VA3X-LEAX	2095889
	<ul style="list-style-type: none"> <li>• <b>Anschlussart Kopf A:</b> Dose, M8, 4-polig, gerade, A-codiert</li> <li>• <b>Anschlussart Kopf B:</b> Offenes Leitungsende</li> <li>• <b>Signalart:</b> Sensor-/Aktor-Leitung</li> <li>• <b>Leitung:</b> 5 m, 4-adrig, PUR, halogenfrei</li> <li>• <b>Beschreibung:</b> Sensor-/Aktor-Leitung, ungeschirmt</li> <li>• <b>Einsatzbereich:</b> Unbelastete Zonen, Öl- /Schmiermittelbereich, Roboter, Schleppkettenbetrieb</li> </ul>	YF8U14-050UA3X-LEAX	2094792
<b>Befestigungstechnik</b>			
	<ul style="list-style-type: none"> <li>• <b>Beschreibung:</b> Platte N11N für Universalklemmhalter</li> <li>• <b>Material:</b> Edelstahl</li> <li>• <b>Details:</b> Edelstahl 1.4571 (Platte), Edelstahl 1.4408 (Klemmhalter)</li> <li>• <b>Lieferumfang:</b> Universalklemmhalter (5322627), Befestigungsmaterial</li> <li>• <b>Verwendbar für:</b> DeltaPac, Glare, WTD20E</li> </ul>	BEF-KHS-N11N	2071081

## SICK AUF EINEN BLICK

SICK ist einer der führenden Hersteller von intelligenten Sensoren und Sensorlösungen für industrielle Anwendungen. Ein einzigartiges Produkt- und Dienstleistungsspektrum schafft die perfekte Basis für sicheres und effizientes Steuern von Prozessen, für den Schutz von Menschen vor Unfällen und für die Vermeidung von Umweltschäden.

Wir verfügen über umfassende Erfahrung in vielfältigen Branchen und kennen ihre Prozesse und Anforderungen. So können wir mit intelligenten Sensoren genau das liefern, was unsere Kunden brauchen. In Applikationszentren in Europa, Asien und Nordamerika werden Systemlösungen kundenspezifisch getestet und optimiert. Das alles macht uns zu einem zuverlässigen Lieferanten und Entwicklungspartner.

Umfassende Dienstleistungen runden unser Angebot ab: SICK LifeTime Services unterstützen während des gesamten Maschinenlebenszyklus und sorgen für Sicherheit und Produktivität.

**Das ist für uns „Sensor Intelligence.“**

## WELTWEIT IN IHRER NÄHE:

Ansprechpartner und weitere Standorte → [www.sick.com](http://www.sick.com)