



WI130T-P340

W130

LICHTTASTER UND LICHTSCHRANKEN

SICK
Sensor Intelligence.



Bestellinformationen

Typ	Artikelnr.
WI130T-P340	6032851

Weitere Geräteausführungen und Zubehör → www.sick.com/W130

Abbildung kann abweichen



Technische Daten im Detail

Merkmale

Abmessungen (B x H x T)	10,5 mm x 33,8 mm x 81,4 mm
Gehäuseform (Lichtaustritt)	Quaderförmig
Einstellung	Einfach-Teach-in-Taste Leitung
Besondere Merkmale	Lichtleiter-Sensor Einsatzbereit mit Sensorköpfen der Serie W130L

Mechanik/Elektrik

Versorgungsspannung	12 V DC ... 24 V DC
Stromaufnahme	50 mA
Schaltausgang	PNP
Schaltart	Hell-/dunkelschaltend
Schaltart wählbar	Programmierbar
Ausgangsstrom I_{max.}	≤ 100 mA
Ansprechzeit	60 µs 500 µs 5 ms
Verzögerungszeit	Ein- und Ausschaltverzögerung, 0 ... 9 s
Anschlussart	Stecker M8, 4-polig
Schutzschaltungen	A ¹⁾ D ²⁾
Schutzklasse	III

¹⁾ A = U_V-Anschlüsse verpolsicher.

²⁾ D = Ausgänge überstrom- und kurzschlussfest.

³⁾ Bei mehr als 3 Geräten in Blockmontage max. 50 °C.

Gewicht	20 g
Gehäusematerial	Kunststoff, PPE/PC
Schutzart	IP50
Lieferumfang	Montagehalter
Umgebungstemperatur Betrieb	-25 °C ... +55 °C ³⁾
Umgebungstemperatur Lager	-40 °C ... +70 °C

1) A = U_V-Anschlüsse verpolsicher.

2) D = Ausgänge überstrom- und kurzschlussfest.

3) Bei mehr als 3 Geräten in Blockmontage max. 50 °C.

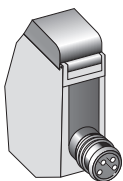
Zertifikate

EU declaration of conformity	✓
UK declaration of conformity	✓
ACMA declaration of conformity	✓
Moroccan declaration of conformity	✓
China RoHS	✓
cRUus certificate	✓

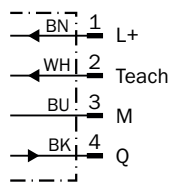
Klassifikationen

ECLASS 5.0	27270905
ECLASS 5.1.4	27270905
ECLASS 6.0	27270905
ECLASS 6.2	27270905
ECLASS 7.0	27270905
ECLASS 8.0	27270905
ECLASS 8.1	27270905
ECLASS 9.0	27270905
ECLASS 10.0	27270905
ECLASS 11.0	27270905
ECLASS 12.0	27270905
ETIM 5.0	EC002651
ETIM 6.0	EC002651
ETIM 7.0	EC002651
ETIM 8.0	EC002651
UNSPSC 16.0901	39121528

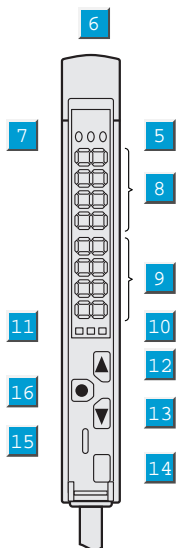
Anschlussart



Anschlussschema Cd-092

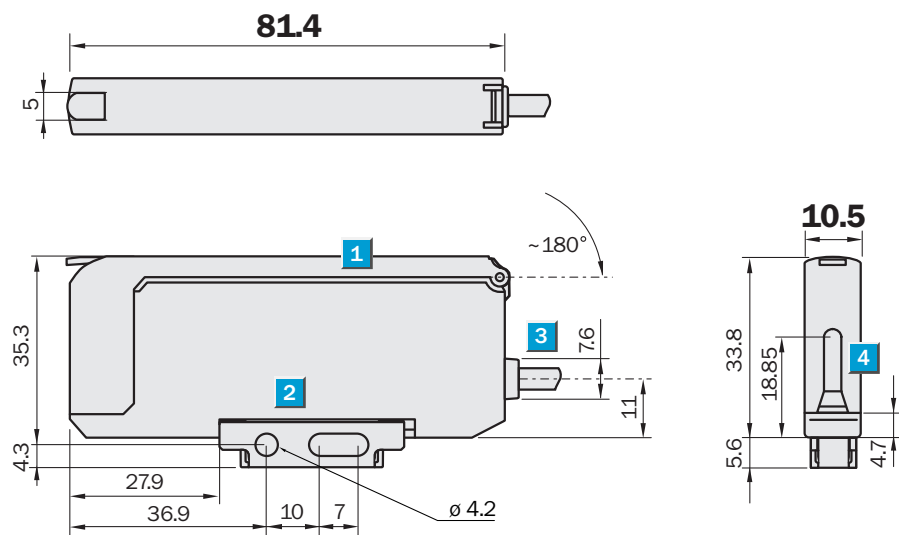


Einstellmöglichkeiten



- ⑤ Anzeige-LED: Ausgang 1
- ⑥ Anzeige-LED: Laser aktiv
- ⑦ Anzeige-LED: Ausgang 2
- ⑧ Display: Messwert
- ⑨ Display: Schaltpunkt
- ⑩ Anzeige: SET acitve
- ⑪ Anzeige-LED:Ausgang1 bzw. 2 aktiviert
- ⑫ Funktionstaste

Maßzeichnung



Maße in mm

- ① Schutzhaube ca. 180° aufklappbar
- ② Befestigungswinkel, im Lieferumfang enthalten
- ③ Anschluss
- ④ Anschluss für Sensorköpfe

Empfohlenes Zubehör

Weitere Geräteausführungen und Zubehör → www.sick.com/W130

	Kurzbeschreibung	Typ	Artikelnr.
Steckverbinder und Leitungen			
	<ul style="list-style-type: none"> Anschlussart Kopf A: Stecker, M8, 4-polig, gerade, A-codiert Beschreibung: Ungeschirmt Anschluss technik: Schraubklemmen Zulässiger Leiterquerschnitt: 0,14 mm² ... 0,5 mm² 	STE-0804-G	6037323
	<ul style="list-style-type: none"> Anschlussart Kopf A: Dose, M8, 4-polig, gerade, A-codiert Anschlussart Kopf B: Offenes Leitungsende Signalart: Sensor-/Aktor-Leitung Leitung: 5 m, 4-adrig, PVC Beschreibung: Sensor-/Aktor-Leitung, ungeschirmt Einsatzbereich: Chemikalienbereich, Unbelastete Zonen 	YF8U14-050VA3X-LEAX	2095889
	<ul style="list-style-type: none"> Anschlussart Kopf A: Dose, M8, 4-polig, gerade, A-codiert Anschlussart Kopf B: Offenes Leitungsende Signalart: Sensor-/Aktor-Leitung Leitung: 5 m, 4-adrig, PUR, halogenfrei Beschreibung: Sensor-/Aktor-Leitung, ungeschirmt Einsatzbereich: Unbelastete Zonen, Öl-/Schmiermittelbereich, Roboter, Schleppkettenbetrieb 	YF8U14-050UA3X-LEAX	2094792
Befestigungstechnik			
	<ul style="list-style-type: none"> Beschreibung: Platte N11N für Universalklemmhalter Material: Edelstahl Details: Edelstahl 1.4571 (Platte), Edelstahl 1.4408 (Klemmhalter) Lieferumfang: Universalklemmhalter (5322627), Befestigungsmaterial Verwendbar für: DeltaPac, Glare, WTD20E 	BEF-KHS-N11N	2071081

SICK AUF EINEN BLICK

SICK ist einer der führenden Hersteller von intelligenten Sensoren und Sensorlösungen für industrielle Anwendungen. Ein einzigartiges Produkt- und Dienstleistungsspektrum schafft die perfekte Basis für sicheres und effizientes Steuern von Prozessen, für den Schutz von Menschen vor Unfällen und für die Vermeidung von Umweltschäden.

Wir verfügen über umfassende Erfahrung in vielfältigen Branchen und kennen ihre Prozesse und Anforderungen. So können wir mit intelligenten Sensoren genau das liefern, was unsere Kunden brauchen. In Applikationszentren in Europa, Asien und Nordamerika werden Systemlösungen kundenspezifisch getestet und optimiert. Das alles macht uns zu einem zuverlässigen Lieferanten und Entwicklungspartner.

Umfassende Dienstleistungen runden unser Angebot ab: SICK LifeTime Services unterstützen während des gesamten Maschinenlebenszyklus und sorgen für Sicherheit und Produktivität.

Das ist für uns „Sensor Intelligence.“

WELTWEIT IN IHRER NÄHE:

Ansprechpartner und weitere Standorte → www.sick.com