

# MRA-F080-402D2

Seilzugmechanik für Seilzug-Encoder

**SEILZUGMECHANIK**

**SICK**  
Sensor Intelligence.

## Bestellinformationen

Typ	Artikelnr.
MRA-F080-402D2	6029788

Weitere Geräteausführungen und Zubehör → [www.sick.com/Seilzugmechanik\\_für\\_Seilzug-Encoder](http://www.sick.com/Seilzugmechanik_für_Seilzug-Encoder)

## Technische Daten im Detail

## Merkmale

<b>Beschreibung</b>	HighLine Seilzugmechanik für Klemmflansch mit 10 mm Welle, Messbereich 0 m ... 2 m
<b>Lieferumfang</b>	Ohne Encoder
<b>Messbereich</b>	0 m 2 m
<b>Reproduzierbarkeit</b>	≤ 1 mm
<b>Linearität</b>	≤ ± 2 mm
<b>Hysterese</b>	≤ 2 mm
<b>Gewicht</b>	1,6 kg Seilzugmechanik
<b>Gewicht (Messeil)</b>	7,1 g/m
<b>Material, Messeil</b>	Hoch flexible Stahllitze 1.4401 Edelstahl V4A
<b>Material, Federgehäuse</b>	Zink-Druckguss
<b>Material, Gehäuse Seilzugmechanik</b>	Aluminium (eloxiert), Aluminiumdruckguss (vernickelt)
<b>Seilauszugslänge pro Umdrehung</b>	200 mm
<b>Tatsächliche Seilauszugslänge</b>	2,2 m
<b>Federrückzugskraft</b>	≤ 6 N 14 N <sup>1)</sup>
<b>Messeil Durchmesser</b>	1,35 mm
<b>Seilbeschleunigung</b>	40 m/s <sup>2</sup>
<b>Verstellgeschwindigkeit</b>	8 m/s
<b>Auflösung</b>	Zur Ermittlung der Systemauflösung bitte folgende Formel verwenden: Seilauszugslänge pro Umdrehung / Schritte pro Umdrehung = Auflösung der Kombination Seilzug + Encoder
<b>Betriebsumgebungstemperatur</b>	-30 °C +70 °C
<b>Schutzart Mechanik</b>	IP64
<b>Lebensdauer Seilzugmechanik</b>	Typ. 1.000.000 Zyklen <sup>2) 3)</sup>

<sup>1)</sup> Diese Werte werden bei 25 °C Umgebungstemperatur gemessen. Bei anderen Temperaturen kann es zu Abweichungen kommen.

<sup>2)</sup> Mittelwerte, die von der Art der Belastung abhängen.

<sup>3)</sup> Die Lebensdauer ist abhängig von der Art der Belastung. Einflussfaktoren sind: Umweltbedingungen, Anbausituation, der genutzte Messbereich, Verfahrensgeschwindigkeit sowie Beschleunigung.

## Zertifikate

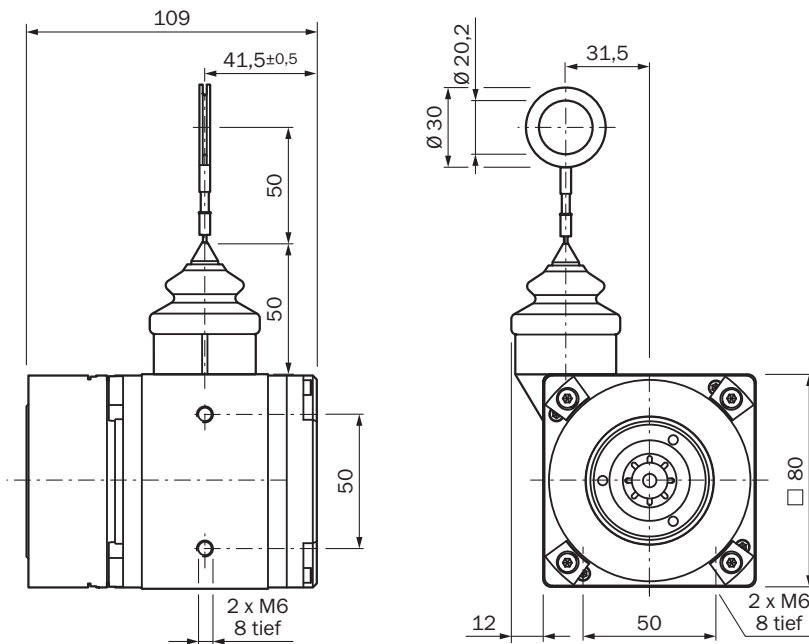
<b>China RoHS</b>	✓
-------------------	---

## Klassifikationen

<b>ECLASS 5.0</b>	27270591
<b>ECLASS 5.1.4</b>	27270591

<b>ECLASS 6.0</b>	27279103
<b>ECLASS 6.2</b>	27279103
<b>ECLASS 7.0</b>	27279103
<b>ECLASS 8.0</b>	27279103
<b>ECLASS 8.1</b>	27279103
<b>ECLASS 9.0</b>	27270591
<b>ECLASS 10.0</b>	27270591
<b>ECLASS 11.0</b>	27270591
<b>ECLASS 12.0</b>	27270591
<b>ETIM 5.0</b>	EC002026
<b>ETIM 6.0</b>	EC002026
<b>ETIM 7.0</b>	EC002026
<b>ETIM 8.0</b>	EC002026
<b>UNSPSC 16.0901</b>	39122221





## Maßzeichnung



Maße in mm

Empfohlenes Zubehör

Weitere Geräteausführungen und Zubehör → [www.sick.com/Seilzugmechanik\\_für\\_Seilzug-Encoder](http://www.sick.com/Seilzugmechanik_für_Seilzug-Encoder)

	Kurzbeschreibung	Typ	Artikelnr.
Befestigungstechnik			
	<ul style="list-style-type: none"><li>• <b>Beschreibung:</b> Druckluft Aufsatz für HighLine Mechanik MRA-F080... und MRA-F130...</li></ul>	MRA-F-P	6073769
	<ul style="list-style-type: none"><li>• <b>Beschreibung:</b> Zusätzlicher Bürstenvorsatz für Seilzugmechanik MRA-F080 (2 m und 3 m der HighLine-Reihe)</li></ul>	MRA-F080-B	6045341
	<ul style="list-style-type: none"><li>• <b>Beschreibung:</b> Seilzug-Umlenkrolle für Seilzugmechanik MRA-F080 (2 m und 3 m der HighLine-Reihe)</li></ul>	MRA-F080-R	6028632
	<ul style="list-style-type: none"><li>• <b>Beschreibung:</b> Ersatz-Montage-Set für HighLine Seilzugmechaniken zum Anbau von Encodern mit Klemmflansch</li></ul>	MRA-F-L	6030124

## SICK AUF EINEN BLICK

SICK ist einer der führenden Hersteller von intelligenten Sensoren und Sensorlösungen für industrielle Anwendungen. Ein einzigartiges Produkt- und Dienstleistungsspektrum schafft die perfekte Basis für sicheres und effizientes Steuern von Prozessen, für den Schutz von Menschen vor Unfällen und für die Vermeidung von Umweltschäden.

Wir verfügen über umfassende Erfahrung in vielfältigen Branchen und kennen ihre Prozesse und Anforderungen. So können wir mit intelligenten Sensoren genau das liefern, was unsere Kunden brauchen. In Applikationszentren in Europa, Asien und Nordamerika werden Systemlösungen kundenspezifisch getestet und optimiert. Das alles macht uns zu einem zuverlässigen Lieferanten und Entwicklungspartner.

Umfassende Dienstleistungen runden unser Angebot ab: SICK LifeTime Services unterstützen während des gesamten Maschinenlebenszyklus und sorgen für Sicherheit und Produktivität.

**Das ist für uns „Sensor Intelligence.“**

## WELTWEIT IN IHRER NÄHE:

Ansprechpartner und weitere Standorte → [www.sick.com](http://www.sick.com)