



L40S-33MA2A

L4000 Systeme

EINSTRahl-SICHERHEITSLICHTSCHRANKEN

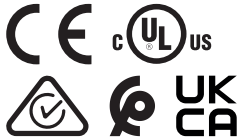
SICK
Sensor Intelligence.



Bestellinformationen

Typ	Artikelnr.
L40S-33MA2A	6027335

Weitere Geräteausführungen und Zubehör → www.sick.com/L4000_Systeme



Technische Daten im Detail

Merkmale

Lichtsender	LED
Lichtart	Sichtbares Rotlicht
Reichweite	84 m
Strahlanzahl	1
Detektionsvermögen	30 mm
Optische Achse	Axial
Reaktionszeit	0,4 ms
Ansprechzeit	0,4 ms + Ansprechzeit der Testeinrichtung (UE401)

Sicherheitstechnische Kenngrößen

Typ	Typ 4 (IEC 61496-1) ¹⁾
Sicherheits-Integritätslevel	SIL 3 (IEC 61508) ¹⁾
Kategorie	Kategorie 4 (EN ISO 13849) ¹⁾
Performance Level	PL e (EN ISO 13849) ¹⁾
PFH_D (mittlere Wahrscheinlichkeit eines Gefährdungsbringenden Ausfalls pro Stunde)	$2,9 \times 10^{-10}$ (EN ISO 13849) ¹⁾
T_M (Gebrauchsdauer)	20 Jahre (EN ISO 13849) ¹⁾

¹⁾ Nur in Verbindung mit UE401.

Schnittstellen

Anschlussart	Stecker M12, 4-polig, gewinkelt
Anzeigeelemente	LED

Elektrik

Schutzklasse	III (IEC 61140)
Versorgungsspannung U_V	24 V DC (19,2 V DC ... 28,8 V DC)
Stromaufnahme	≤ 60 mA

Mechanik

Bauform	Zylindrisch
Abmessungen (Durchmesser x Länge)	M30 x 100 mm
Gehäusematerial	Messing vernickelt
Material der Frontscheibe	Glas
Gewicht	212 g

Umgebungsdaten

Schutzart	IP67 (EN 60529)
Betriebsumgebungstemperatur	-20 °C ... +55 °C
Lagertemperatur	-25 °C ... +75 °C
Luftfeuchtigkeit	15 % ... 95 %, nicht kondensierend
Schwingfestigkeit	5 g, 10 Hz ... 55 Hz (IEC 60068-2-6)
Schockfestigkeit	10 g, 16 ms (IEC 60068-2-27)

Sonstige Angaben

Lichtsender	LED
Lichtart	Sichtbares Rotlicht
Wellenlänge	660 nm
Abstrahlwinkel/Empfangswinkel	± 2,5° / ± 2,5°

Zertifikate

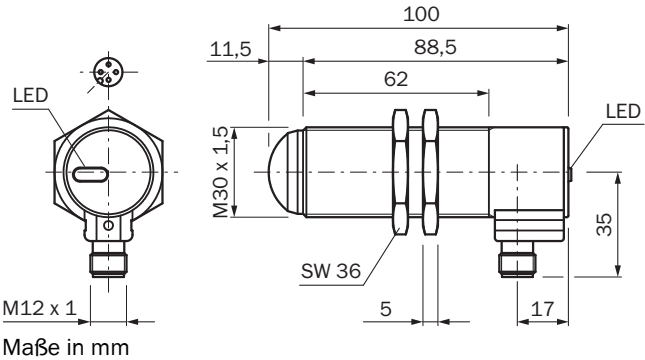
EU declaration of conformity	✓
UK declaration of conformity	✓
ACMA declaration of conformity	✓
Moroccan declaration of conformity	✓
China RoHS	✓
cULus certificate	✓
EC-Type-Examination approval	✓

Klassifikationen

ECLASS 5.0	27272701
ECLASS 5.1.4	27272701
ECLASS 6.0	27272701
ECLASS 6.2	27272701
ECLASS 7.0	27272701
ECLASS 8.0	27272701
ECLASS 8.1	27272701
ECLASS 9.0	27272701
ECLASS 10.0	27272701
ECLASS 11.0	27272701
ECLASS 12.0	27272701
ETIM 5.0	EC001831
ETIM 6.0	EC001831



ETIM 7.0	EC001831
ETIM 8.0	EC001831
UNSPSC 16.0901	46171620

Maßzeichnung M30, axial, gewinkelt



Empfohlenes Zubehör

Weitere Geräteausführungen und Zubehör → www.sick.com/L4000_Systeme

	Kurzbeschreibung	Typ	Artikelnr.
Befestigungstechnik			
	<ul style="list-style-type: none">• Beschreibung: Befestigungswinkel für M30-Sensoren• Material: Stahl• Details: Stahl, verzinkt• Lieferumfang: Ohne Befestigungsmaterial	BEF-WN-M30	5308445
Inbetriebnahmehilfen und Prüfmittel			
	<ul style="list-style-type: none">• Produkt: Ausrichthilfen• Beschreibung: Adapter AR60 für M30-Sensoren (L4000 Systeme, L41 und L21)	Adapter AR60, M30-Sensoren	5311529

	Kurzbeschreibung	Typ	Artikelnr.
Reflektoren und Optik			
		PNS75-008	1026647
		PSK1	1005229
		PSK45	5306053
Systemstecker und Erweiterungsmodule			
	<ul style="list-style-type: none"> Anwendungen: Auswerteeinheit Beschreibung: Das Sicherheits-Auswertegerät UE401 stellt das Verbindungsglied zwischen den Sicherheitslichtschranken L4000 Systeme und der Maschinensteuerung dar. Es ermöglicht den Anschluss von bis zu 4 Sensorpaare (Sender-Empfänger-Kombinationen) oder bis zu 8 Sensoren in Kaskade. Kompatible Sensortypen: Einstrahl-Sicherheits-Lichtschranken L4000 Systeme Montage: Schnappbefestigung auf Hutschiene 35 mm gemäß EN 60715 	UE401-A0010	6027343
Steckverbinder und Leitungen			
	<ul style="list-style-type: none"> Anschlussart Kopf A: Dose, M12, 4-polig, gewinkelt, A-codiert Anschlussart Kopf B: Offenes Leitungsende Signalart: Sensor-/Aktor-Leitung Leitung: 5 m, 4-adrig, PVC Beschreibung: Sensor-/Aktor-Leitung, ungeschirmt Einsatzbereich: Chemikalienbereich, Unbelastete Zonen 	YG2A14-050V-B3XLEAX	2095897
	<ul style="list-style-type: none"> Anschlussart Kopf A: Dose, M12, 4-polig, gerade, A-codiert Anschlussart Kopf B: Offenes Leitungsende Signalart: Sensor-/Aktor-Leitung Leitung: 5 m, 4-adrig, PVC Beschreibung: Sensor-/Aktor-Leitung, ungeschirmt Einsatzbereich: Chemikalienbereich, Unbelastete Zonen 	YF2A14-050V-B3XLEAX	2096235
	<ul style="list-style-type: none"> Anschlussart Kopf A: Dose, M12, 4-polig, gerade, A-codiert Beschreibung: Ungeschirmt Anschluss technik: Schraubklemmen Zulässiger Leiterquerschnitt: ≤ 0,75 mm² 	DOS-1204-G	6007302
	<ul style="list-style-type: none"> Anschlussart Kopf A: Dose, M12, 4-polig, gewinkelt, A-codiert Beschreibung: Ungeschirmt Anschluss technik: Schraubklemmen Zulässiger Leiterquerschnitt: ≤ 0,75 mm² 	DOS-1204-W	6007303

SICK AUF EINEN BLICK

SICK ist einer der führenden Hersteller von intelligenten Sensoren und Sensorlösungen für industrielle Anwendungen. Ein einzigartiges Produkt- und Dienstleistungsspektrum schafft die perfekte Basis für sicheres und effizientes Steuern von Prozessen, für den Schutz von Menschen vor Unfällen und für die Vermeidung von Umweltschäden.

Wir verfügen über umfassende Erfahrung in vielfältigen Branchen und kennen ihre Prozesse und Anforderungen. So können wir mit intelligenten Sensoren genau das liefern, was unsere Kunden brauchen. In Applikationszentren in Europa, Asien und Nordamerika werden Systemlösungen kundenspezifisch getestet und optimiert. Das alles macht uns zu einem zuverlässigen Lieferanten und Entwicklungspartner.

Umfassende Dienstleistungen runden unser Angebot ab: SICK LifeTime Services unterstützen während des gesamten Maschinenlebenszyklus und sorgen für Sicherheit und Produktivität.

Das ist für uns „Sensor Intelligence.“

WELTWEIT IN IHRER NÄHE:

Ansprechpartner und weitere Standorte → www.sick.com