



ISD300-5212

ISD300

OPTISCHE DATENÜBERTRAGUNG

SICK
Sensor Intelligence.



Abbildung kann abweichen



Bestellinformationen

Typ	Artikelnr.
ISD300-5212	6027232

Weitere Geräteausführungen und Zubehör → www.sick.com/ISD300

Technische Daten im Detail

Technische Daten

Zubehörgruppe	Optische Datenübertragung
Zubehörfamilie	ISD300
Material, Gehäuse	Metall
Schutzart	IP65
Betriebsumgebungstemperatur	-5 °C ... +50 °C
Lagertemperatur	-30 °C ... +70 °C
Zulässige relative Luftfeuchte	90 %, nicht kondensierend

Mechanik/Elektrik

Frequenz	F2 ¹⁾
Schutzklasse	I

¹⁾ Zum Aufbau einer Datenübertragungsstrecke ist ein Gerätepaar mit den Endnummern -...1 und -...2 erforderlich.

Performance

Übertragungsreichweite	≥ 0,2 m
Lichtsender	LED, infrarot (880 nm)
Typ. Lichtfleckgröße (Distanz)	1,75 m (bei 100 m)
Öffnungswinkel	Ca. ± 0,5°

Schnittstellen

DeviceNet™	✓
Datenübertragungsrate	1,5 Mbit/s
CANopen	✓
Datenübertragungsrate	1,5 Mbit/s
Seriell	✓ , RS-485
Datenübertragungsrate	1,5 Mbit/s
Digitaleingang	0 V ... 2 V: Sender deaktiviert

¹⁾ 0 V ... 2 V: störungsfreier Betrieb.

²⁾ U_V -2 V: eingeschränkte Funktionsreserve.

Digitalausgang	
Anzahl	1 ^{1) 2)}

1) 0 V ... 2 V: störungsfreier Betrieb.

2) U_V -2 V: eingeschränkte Funktionsreserve.

Umgebungsdaten

Elektromagnetische Verträglichkeit (EMV)	EN 61000-6-2 / EN 61000-6-4
Umgebungstemperatur Betrieb	-5 °C ... +50 °C
Umgebungstemperatur Lager	-30 °C ... +70 °C
Max. rel. Luftfeuchtigkeit (nicht kondensierend)	90 %, nicht kondensierend

Allgemeine Hinweise

Hinweis	Zum Aufbau einer Datenübertragungsstrecke sind 2 Geräte erforderlich: ISD300-xxx1 (Frequenz 1) und ISD300-xxx2 (Frequenz 2). Beide Geräte sind separat zu bestellen.
----------------	--

Merkmale

Material, Gehäuse	Metall
Schutzart	IP65
Betriebsumgebungstemperatur	-5 °C +50 °C
Lagertemperatur	-30 °C +70 °C
Zulässige relative Luftfeuchte	90 % nicht kondensierend

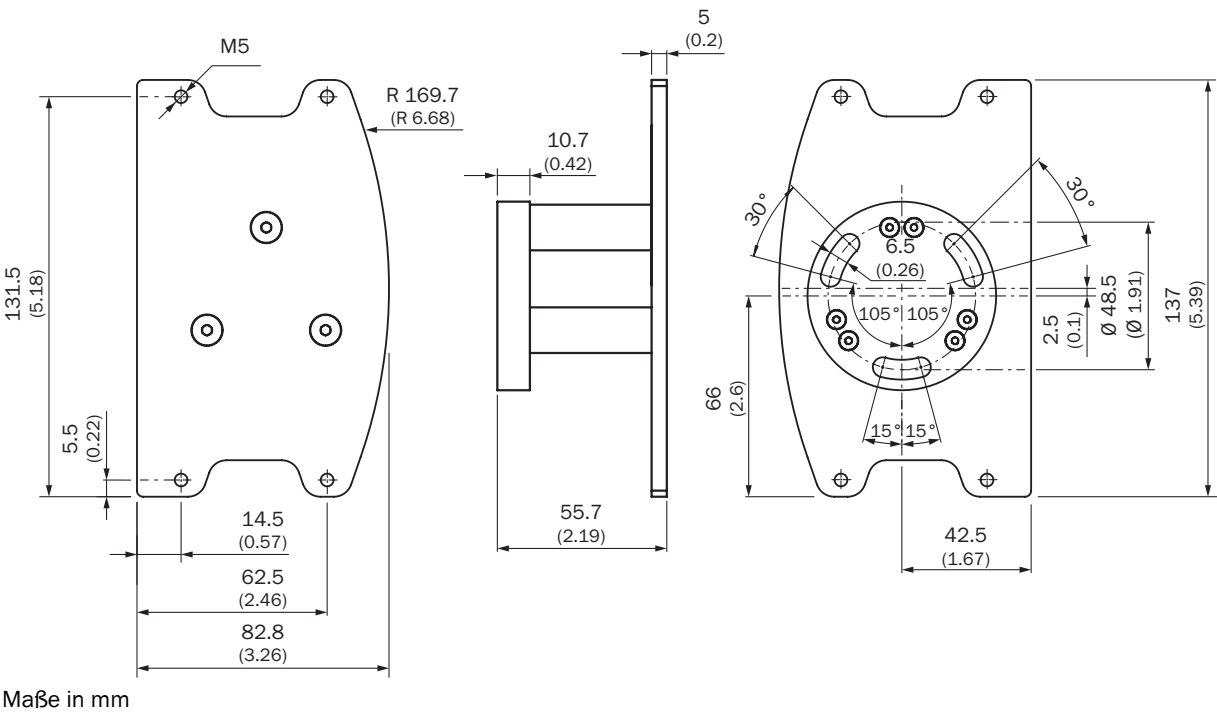
Zertifikate

EU declaration of conformity	✓
UK declaration of conformity	✓
ACMA declaration of conformity	✓
China RoHS	✓

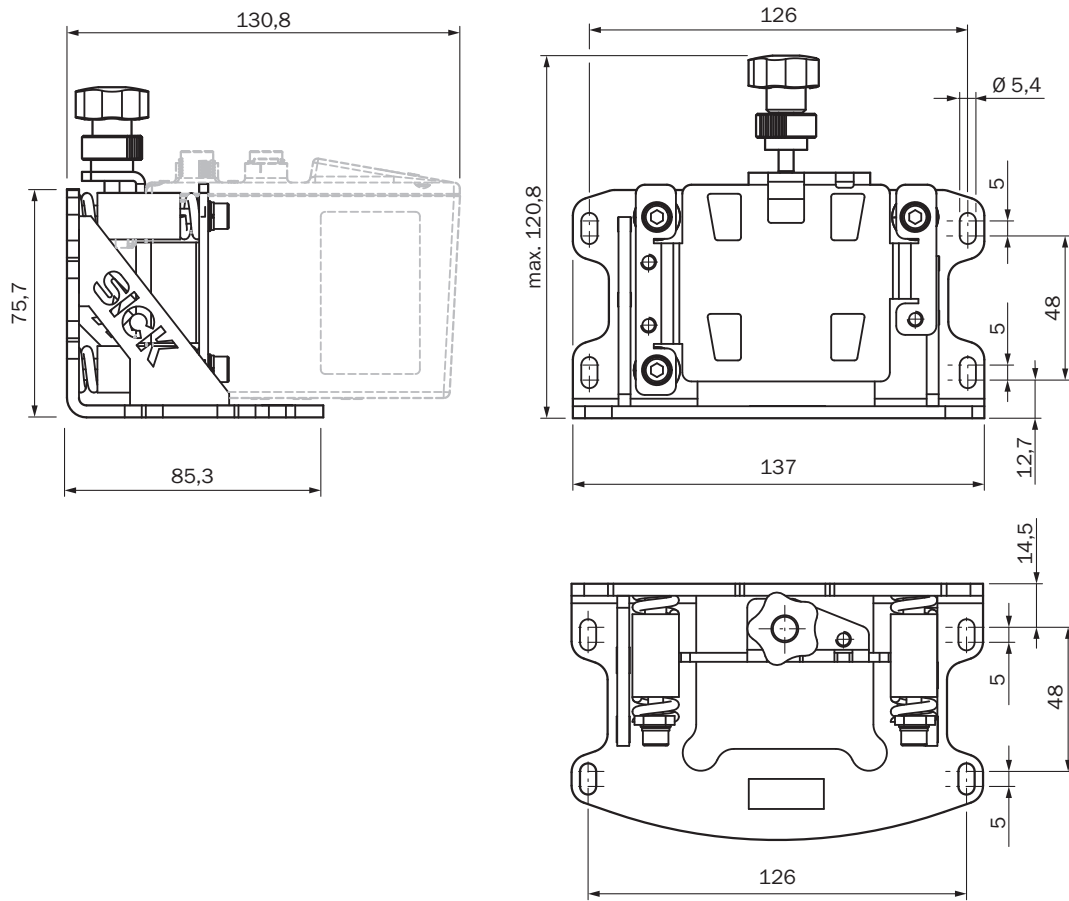
Klassifikationen

ECLASS 5.0	19039001
ECLASS 5.1.4	19039001
ECLASS 6.0	19179090
ECLASS 6.2	19179090
ECLASS 7.0	19179090
ECLASS 8.0	19179090
ECLASS 8.1	19179090
ECLASS 9.0	19179090
ETIM 5.0	EC000515
ETIM 6.0	EC000515
UNSPSC 16.0901	43201404

Maßzeichnung

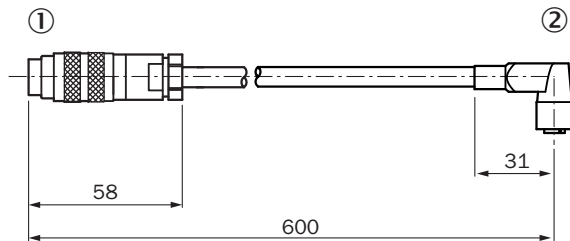


Maßzeichnung



Maße in mm

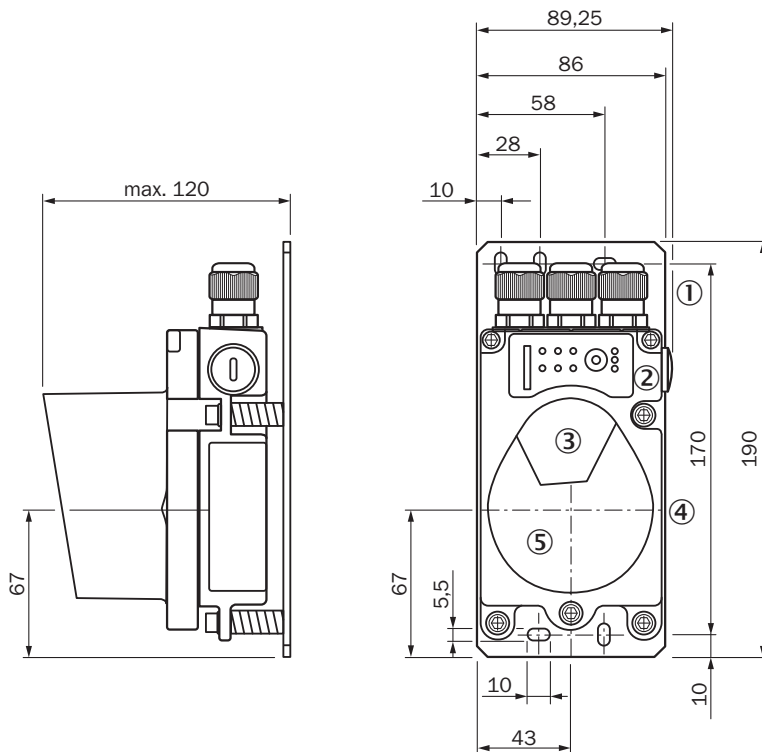
Maßzeichnung



Maße in mm

- ① Stecker M16, 8-polig
- ② Stecker M12, 8-polig

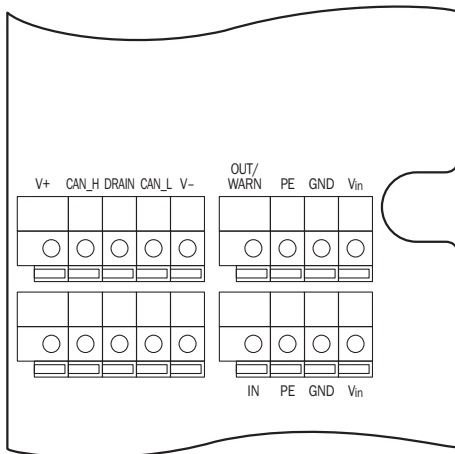
Maßzeichnung ISD300 RS-485/PROFIBUS, ISD300 RS-422/Interbus, ISD300 DH+/RIO, ISD300 Device-Net/CANopen



Maße in mm

- ① M16-Verschraubung
- ② Bedienfeld
- ③ Sendelinse
- ④ Mitte Optikachse
- ⑤ Empfangslinse

Anschlussart ISD300 DeviceNet/CANopen



Anschlussschema

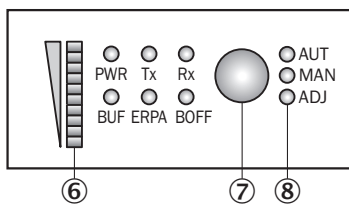
Klemmen, allgemein

V_{in}	L+
GND	M
PE	Schirm
OUT/WARN	Q
IN	Schalteingang

Klemmen, CANopen/DeviceNet

V-	Neg. Versorgung (CAN-Bezugsground)
CAN_L	Bussignal (LOW)
DRAIN	Schirm
CAN_H	Bussignal (HIGH)
V+	Pos. Versorgung








Einstellmöglichkeiten ISD300 RS-485/PROFIBUS, ISD300 RS-422/Interbus, ISD300 DH+/RIO, ISD300 DeviceNet/CANopen



- ⑥ Bargraph für Empfangspegel
- ⑦ Betriebsartentaster
- ⑧ LED-Betriebsanzeigen

Empfohlenes Zubehör

Weitere Geräteausführungen und Zubehör → www.sick.com/ISD300

	Kurzbeschreibung	Typ	Artikelnr.
Steckverbinder und Leitungen			
	<ul style="list-style-type: none"> Anschlussart Kopf A: Dose, M12, 5-polig, gerade, A-codiert Signalart: CANopen, DeviceNet™ Beschreibung: CANopen, geschirmt DeviceNet™ Anschlussstechnik: Schraubklemmen Zulässiger Leiterquerschnitt: ≤ 0,75 mm² 	DOS-1205-GA	6027534
	<ul style="list-style-type: none"> Anschlussart Kopf A: Stecker, M12, 5-polig, gerade, A-codiert Signalart: CANopen, DeviceNet™ Beschreibung: CANopen, geschirmt DeviceNet™ Anschlussstechnik: Schraubklemmen Zulässiger Leiterquerschnitt: ≤ 0,75 mm² 	STE-1205-GA	6027533
	<ul style="list-style-type: none"> Anschlussart Kopf A: Dose, M12, 5-polig, gerade, B-codiert Signalart: PROFIBUS DP Beschreibung: PROFIBUS DP, geschirmt Anschlussstechnik: Schraubklemmen Zulässiger Leiterquerschnitt: ≤ 0,75 mm² 	DOS-1205-GQ	6021353
	<ul style="list-style-type: none"> Anschlussart Kopf A: Stecker, M12, 5-polig, gerade, B-codiert Signalart: PROFIBUS DP Beschreibung: PROFIBUS DP, geschirmt Anschlussstechnik: Schraubklemmen Zulässiger Leiterquerschnitt: ≤ 0,75 mm² 	STE-1205-GQ	6021354
	<ul style="list-style-type: none"> Anschlussart Kopf A: Stecker, M12, 5-polig, gerade, B-codiert Anschlussart Kopf B: Offenes Leitungsende Signalart: PROFIBUS DP Leitung: 5 m, 2-adrig, PUR, halogenfrei Beschreibung: PROFIBUS DP, paarweise verdreht, geschirmt Hinweis: Aderabschirmung AL-PT-Folie, Gesamtschirm C-Schirm verzinkt Einsatzbereich: Öl- /Schmiermittelbereich, Schleppkettenbetrieb 	STL-1205-G05MQ	6026005
	<ul style="list-style-type: none"> Anschlussart Kopf A: Offenes Leitungsende Anschlussart Kopf B: Offenes Leitungsende Signalart: PROFIBUS DP Lieferumfang: Meterware Leitung: 2-adrig, PUR Beschreibung: PROFIBUS DP, geschirmt 	LTG-2102-MW	6021355
	<ul style="list-style-type: none"> Anschlussart Kopf A: Offenes Leitungsende Anschlussart Kopf B: Offenes Leitungsende Signalart: CANopen, DeviceNet™ Lieferumfang: Meterware Leitung: 4-adrig, paarweise verdreht Beschreibung: CANopen, geschirmt DeviceNet™ Hinweis: Aderabschirmung AL-PT-Folie, Gesamtschirm C-Schirm verzinkt 	LTG-2804-MW	6028328

SICK AUF EINEN BLICK

SICK ist einer der führenden Hersteller von intelligenten Sensoren und Sensorlösungen für industrielle Anwendungen. Ein einzigartiges Produkt- und Dienstleistungsspektrum schafft die perfekte Basis für sicheres und effizientes Steuern von Prozessen, für den Schutz von Menschen vor Unfällen und für die Vermeidung von Umweltschäden.

Wir verfügen über umfassende Erfahrung in vielfältigen Branchen und kennen ihre Prozesse und Anforderungen. So können wir mit intelligenten Sensoren genau das liefern, was unsere Kunden brauchen. In Applikationszentren in Europa, Asien und Nordamerika werden Systemlösungen kundenspezifisch getestet und optimiert. Das alles macht uns zu einem zuverlässigen Lieferanten und Entwicklungspartner.

Umfassende Dienstleistungen runden unser Angebot ab: SICK LifeTime Services unterstützen während des gesamten Maschinenlebenszyklus und sorgen für Sicherheit und Produktivität.

Das ist für uns „Sensor Intelligence.“

WELTWEIT IN IHRER NÄHE:

Ansprechpartner und weitere Standorte → www.sick.com