



WT150-P460

W150

LICHTTASTER UND LICHTSCHRANKEN

SICK
Sensor Intelligence.



Abbildung kann abweichen



Bestellinformationen

| Typ | Artikelnr. |
|------------|------------|
| WT150-P460 | 6011050 |

im Lieferumfang enthalten: BEF-W150-A (1)

Weitere Geräteausführungen und Zubehör → www.sick.com/W150

Technische Daten im Detail

Merkmale

| | |
|------------------------------------|-------------------------------|
| Funktionsprinzip | Reflexions-Lichttaster |
| Funktionsprinzip Detail | Hintergrundausblendung |
| Abmessungen (B x H x T) | 10 mm x 28 mm x 18 mm |
| Gehäuseform (Lichtaustritt) | Quaderförmig |
| Schaltabstand max. | 2 mm ... 100 mm ¹⁾ |
| Fokus | Ca. 5° |
| Lichtart | Sichtbares Rotlicht |
| Lichtsender | LED ²⁾ |
| Abstrahlwinkel | Ca. 5° |
| Einstellung | Potentiometer, 5 Umdrehungen |

¹⁾ Tastgut mit 90 % Remission (bezogen auf Standardweiß, DIN 5033).²⁾ Mittlere Lebensdauer: 100.000 h bei T_U = +25 °C.

Mechanik/Elektrik

| | |
|--|-----------------------------------|
| Versorgungsspannung U_B | 10 V DC ... 30 V DC ¹⁾ |
|--|-----------------------------------|

¹⁾ Grenzwerte.²⁾ Darf U_V-Toleranzen nicht über- oder unterschreiten.³⁾ Ohne Last.⁴⁾ Signallaufzeit bei ohmscher Last.⁵⁾ Bei Hell-Dunkel-Verhältnis 1:1.⁶⁾ A = U_V-Anschlüsse verpolsicher.⁷⁾ B = Ein- und Ausgänge verpolsicher.⁸⁾ C = Störimpulsunterdrückung.⁹⁾ D = Ausgänge überstrom- und kurzschlussfest.

| | |
|---------------------------------------|--|
| Restwelligkeit | ± 10 % ²⁾ |
| Stromaufnahme | 20 mA ³⁾ |
| Schaltausgang | PNP |
| Schaltart | Hell-/dunkelschaltend |
| Schaltart wählbar | Wählbar, per L-/D-Steuerleitung |
| Ausgangsstrom I_{max.} | ≤ 100 mA |
| Ansprechzeit | ≤ 0,5 ms ⁴⁾ |
| Schaltfrequenz | 1.000 Hz ⁵⁾ |
| Anschlussart | Stecker M8, 4-polig |
| Schutzschaltungen | A ⁶⁾ B ⁷⁾ C ⁸⁾ D ⁹⁾ |
| Schutzklasse | II |
| Gewicht | 7 g |
| Gehäusematerial | Kunststoff, ABS |
| Werkstoff, Optik | Kunststoff, PC |
| Schutzart | IP67 |
| Lieferumfang | Befestigungswinkel BEF-W150-A |
| Umgebungstemperatur Betrieb | -25 °C ... +55 °C |
| Umgebungstemperatur Lager | -40 °C ... +75 °C |
| UL-File-Nr. | NRNT2.E128350 & NRNT8.E128350 |

¹⁾ Grenzwerte.

²⁾ Darf Uy-Toleranzen nicht über- oder unterschreiten.

³⁾ Ohne Last.

⁴⁾ Signallaufzeit bei ohmscher Last.

⁵⁾ Bei Hell-Dunkel-Verhältnis 1:1.

⁶⁾ A = Uy-Anschlüsse verpolsicher.

⁷⁾ B = Ein- und Ausgänge verpolsicher.

⁸⁾ C = Störimpulsunterdrückung.

⁹⁾ D = Ausgänge überstrom- und kurzschlussfest.

Sicherheitstechnische Kenngrößen

| | |
|-------------------------|-------------|
| MTTF_D | 1.686 Jahre |
| DC_{avg} | 0 % |

Klassifikationen

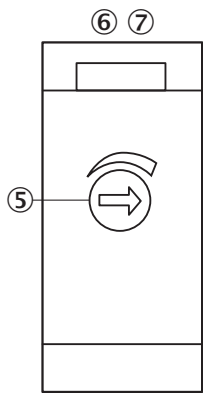
| | |
|---------------------|----------|
| ECLASS 5.0 | 27270903 |
| ECLASS 5.1.4 | 27270903 |
| ECLASS 6.0 | 27270903 |
| ECLASS 6.2 | 27270903 |
| ECLASS 7.0 | 27270903 |
| ECLASS 8.0 | 27270903 |
| ECLASS 8.1 | 27270903 |
| ECLASS 9.0 | 27270903 |

| | |
|-----------------------|----------|
| ECLASS 10.0 | 27270904 |
| ECLASS 11.0 | 27270904 |
| ECLASS 12.0 | 27270903 |
| ETIM 5.0 | EC001821 |
| ETIM 6.0 | EC001821 |
| ETIM 7.0 | EC002719 |
| ETIM 8.0 | EC002719 |
| UNSPSC 16.0901 | 39121528 |

Zertifikate

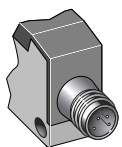
| | |
|--|---|
| EU declaration of conformity | ✓ |
| UK declaration of conformity | ✓ |
| ACMA declaration of conformity | ✓ |
| Moroccan declaration of conformity | ✓ |
| China RoHS | ✓ |
| cRUus certificate | ✓ |
| Photobiological safety (DIN EN 62471) certificate | ✓ |

Einstellmöglichkeiten

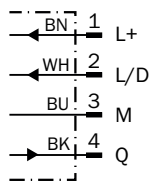


- ⑤ Einstellung Schaltabstand: Potentiometer, 5 Umdrehungen
- ⑥ LED-Anzeige grün: Stabilitätsanzeige
- ⑦ LED-Anzeige orange: Ausgang aktiv

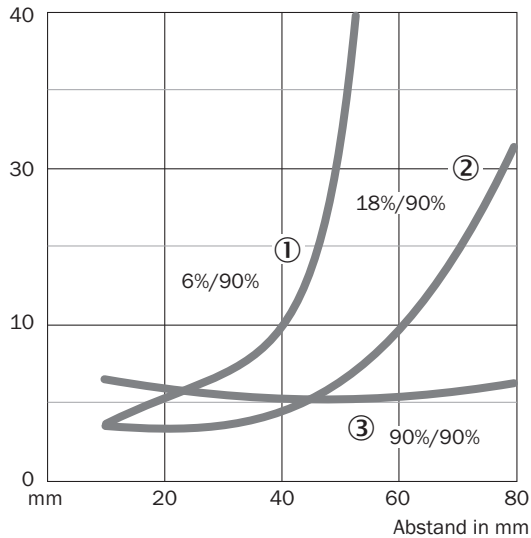
Anschlussart



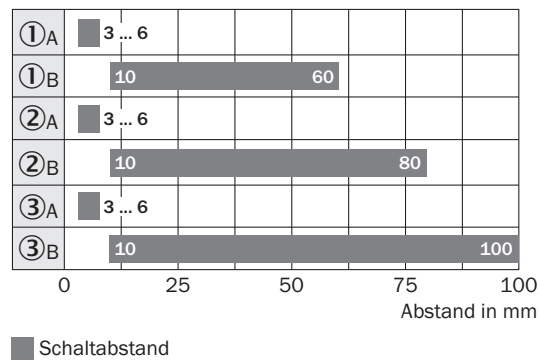
Anschlussschema Cd-087



Kennlinie

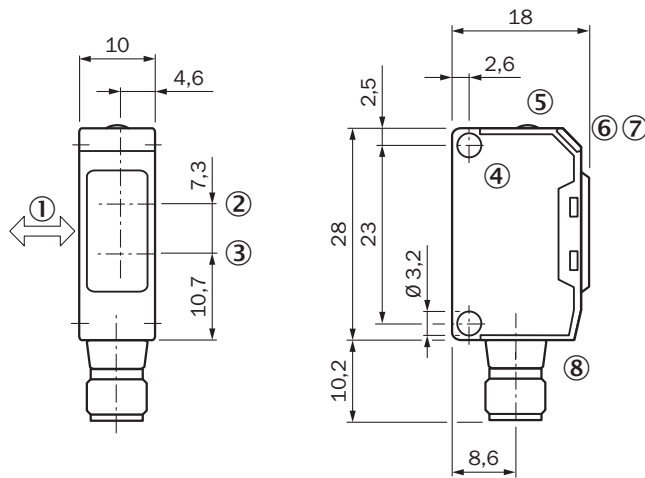


Schaltabstand-Diagramm



- ① Tastbereich auf Schwarz¹²⁾/Hintergrund weiß
- ② Tastbereich auf Grau¹²⁾/Hintergrund weiß
- ③ Tastbereich auf Weiß¹²⁾/Hintergrund weiß
- A Tastweiteneinsteller auf MIN
- B Tastweiteneinsteller auf MAX

Maßzeichnung



Maße in mm

- ① Vorzugsrichtung des Tastgutes
- ② Mitte Optikachse Empfänger
- ③ Mitte optische Achse, Sender
- ④ Befestigungsbohrung, \varnothing ca. 3,1 mm
- ⑤ Einstellung Schaltabstand: Potentiometer, 5 Umdrehungen
- ⑥ LED-Anzeige grün: Stabilitätsanzeige
- ⑦ LED-Anzeige orange: Ausgang aktiv
- ⑧ Anschluss

Empfohlenes Zubehör

Weitere Geräteausführungen und Zubehör → www.sick.com/W150

| | Kurzbeschreibung | Typ | Artikelnr. |
|---|--|--------------|------------|
| Befestigungstechnik | | | |
|  | <ul style="list-style-type: none"> Beschreibung: Platte N08 für Universalklemmhalter Material: Stahl, Zinkdruckguss Details: Stahl, verzinkt (Platte), Zinkdruckguss (Klemmhalter) Lieferumfang: Universalklemmhalter (5322626), Befestigungsmaterial Verwendbar für: W100, W150, W4S, W4F, W8, W9-3, W8G, W8 Laser, W8 Inox, G6, W100 Laser, W100-2, W10, G6 Inox, RAY10, W4SLG-3, W9, GR18, MultiPulse, Reflex Array, MultiLine, LUT3, KT5, KT8, KT10, CS8 | BEF-KHS-N08 | 2051607 |
|  | <ul style="list-style-type: none"> Beschreibung: Platte N11N für Universalklemmhalter Material: Edelstahl Details: Edelstahl 1.4571 (Platte), Edelstahl 1.4408 (Klemmhalter) Lieferumfang: Universalklemmhalter (5322627), Befestigungsmaterial Verwendbar für: DeltaPac, Glare, WTD20E | BEF-KHS-N11N | 2071081 |

| | Kurzbeschreibung | Typ | Artikelnr. |
|---|--|---------------------|------------|
| Steckverbinder und Leitungen | | | |
|  | <ul style="list-style-type: none"> • Anschlussart Kopf A: Stecker, M8, 4-polig, gerade, A-codiert • Beschreibung: Ungeschirmt • Anschlussstechnik: Schraubklemmen • Zulässiger Leiterquerschnitt: 0,14 mm² ... 0,5 mm² | STE-0804-G | 6037323 |
|  | <ul style="list-style-type: none"> • Anschlussart Kopf A: Dose, M8, 4-polig, gerade, A-codiert • Anschlussart Kopf B: Offenes Leitungsende • Signalart: Sensor-/Aktor-Leitung • Leitung: 5 m, 4-adrig, PVC • Beschreibung: Sensor-/Aktor-Leitung, ungeschirmt • Einsatzbereich: Chemikalienbereich, Unbelastete Zonen | YF8U14-050VA3X-LEAX | 2095889 |
|  | <ul style="list-style-type: none"> • Anschlussart Kopf A: Dose, M8, 4-polig, gerade, A-codiert • Anschlussart Kopf B: Offenes Leitungsende • Signalart: Sensor-/Aktor-Leitung • Leitung: 5 m, 4-adrig, PUR, halogenfrei • Beschreibung: Sensor-/Aktor-Leitung, ungeschirmt • Einsatzbereich: Unbelastete Zonen, Öl- /Schmiermittelbereich, Roboter, Schleppkettenbetrieb | YF8U14-050UA3X-LEAX | 2094792 |

SICK AUF EINEN BLICK

SICK ist einer der führenden Hersteller von intelligenten Sensoren und Sensorlösungen für industrielle Anwendungen. Ein einzigartiges Produkt- und Dienstleistungsspektrum schafft die perfekte Basis für sicheres und effizientes Steuern von Prozessen, für den Schutz von Menschen vor Unfällen und für die Vermeidung von Umweltschäden.

Wir verfügen über umfassende Erfahrung in vielfältigen Branchen und kennen ihre Prozesse und Anforderungen. So können wir mit intelligenten Sensoren genau das liefern, was unsere Kunden brauchen. In Applikationszentren in Europa, Asien und Nordamerika werden Systemlösungen kundenspezifisch getestet und optimiert. Das alles macht uns zu einem zuverlässigen Lieferanten und Entwicklungspartner.

Umfassende Dienstleistungen runden unser Angebot ab: SICK LifeTime Services unterstützen während des gesamten Maschinenlebenszyklus und sorgen für Sicherheit und Produktivität.

Das ist für uns „Sensor Intelligence.“

WELTWEIT IN IHRER NÄHE:

Ansprechpartner und weitere Standorte → www.sick.com