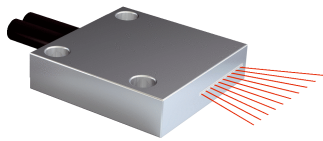


LL3-DZ02

Lichtleiterkabel

LICHTLEITERSENSOREN

SICK
Sensor Intelligence.



Bestellinformationen

Typ	Artikelnr.
LL3-DZ02	5326014

im Lieferumfang enthalten: FC (1)

Weitere Geräteausführungen und Zubehör → www.sick.com/Lichtleiterkabel

Technische Daten im Detail

Merkmale

Gerätetyp	Lichtleiterkabel
Funktionsprinzip	Tastersystem
Form Lichtleiterkopf	Flache Bauform, Array
Applikation	Bereichserfassung
Kompatible Lichtleiterverstärker	GLL70, WLL80, WLL180, GLL170(T), WLL24 Ex
Schaltabstand max.	1.050 mm (Schaltabstand WLL80 bei 8 ms)
Minimaler Objektdurchmesser	0,02 mm ¹⁾
Lichtleiterkopf	
Abstrahlwinkel	60°
Integrierte Linse	Nein
Kompatibilität Vorsatzlinsen	Nein
Lichtleiterfaser	
Kompatibilität mit Infrarotlicht	Nein
Lichtleiterkabel kürzbar	✓
Adapter-Endhülsen erforderlich	Nein
Im Lieferumfang	Lichtleiter-Schneidegerät FC (5304141)

¹⁾ Kleinstes detektierbares Objekt wurde bei optimalem Messabstand und optimaler Einstellung ermittelt.

Mechanik

Lichtleiterkopf	
Lichtaustritt	Axial
Lichtleiterkopf Arraybreite	11 mm
Lichtleiterfaser	
Lichtleiterkabellänge	2.000 mm
Biegeradius	25 mm
Dynamische Flexibilität (Robotik)	Nein
Außendurchmesser, Anschluss Lichtleiterkabel	2,2 mm
Faseranordnung	Multifiber
Kernstruktur	S: 16 x Ø 0,265 mm R: 16 x Ø 0,265 mm Multifiber
Material	
Lichtleiterkopf	Kupfer-Zink-Legierung (CuZn)
Mantel	Polyethylen (PE)

	Faser	Polymethylmethacrylat (PMMA)
Gewicht		55 g

Umgebungsdaten

Umgebungstemperatur Betrieb	-40 °C ... +70 °C
------------------------------------	-------------------

Schaltabstände mit GLL70

Betriebsart 50 µs	140 mm
Betriebsart 250 µs	420 mm
Betriebsart 1 ms	575 mm
Betriebsart 4 ms	950 mm

Schaltabstände mit WLL80

Betriebsart 16 µs	95 mm
Betriebsart 70 µs	285 mm
Betriebsart 250 µs	455 mm
Betriebsart 500 µs	535 mm
Betriebsart 1 ms	575 mm
Betriebsart 2 ms	725 mm
Betriebsart 8 ms	1.050 mm
Hinweis	Schaltabstände bezogen auf Lichtleitersensoren mit Lichtart: sichtbares Rotlicht

Schaltabstände mit WLL180T

Betriebsart 16 µs	57 mm
Betriebsart 70 µs	190 mm
Betriebsart 250 µs	310 mm
Betriebsart 2 ms	630 mm
Betriebsart 8 ms	670 mm
Hinweis	Schaltabstände bezogen auf Lichtleitersensoren mit Lichtart: sichtbares Rotlicht

Schaltabstände mit GLL170

Betriebsart 250 µs	210 mm
---------------------------	--------

Schaltabstände mit GLL170T

Betriebsart 50 µs	120 mm
Betriebsart 250 µs	220 mm

Klassifikationen

ECLASS 5.0	27270905
ECLASS 5.1.4	27270905
ECLASS 6.0	27270905
ECLASS 6.2	27270905
ECLASS 7.0	27270905
ECLASS 8.0	27270905
ECLASS 8.1	27270905
ECLASS 9.0	27270905

SICK AUF EINEN BLICK

SICK ist einer der führenden Hersteller von intelligenten Sensoren und Sensorlösungen für industrielle Anwendungen. Ein einzigartiges Produkt- und Dienstleistungsspektrum schafft die perfekte Basis für sicheres und effizientes Steuern von Prozessen, für den Schutz von Menschen vor Unfällen und für die Vermeidung von Umweltschäden.

Wir verfügen über umfassende Erfahrung in vielfältigen Branchen und kennen ihre Prozesse und Anforderungen. So können wir mit intelligenten Sensoren genau das liefern, was unsere Kunden brauchen. In Applikationszentren in Europa, Asien und Nordamerika werden Systemlösungen kundenspezifisch getestet und optimiert. Das alles macht uns zu einem zuverlässigen Lieferanten und Entwicklungspartner.

Umfassende Dienstleistungen runden unser Angebot ab: SICK LifeTime Services unterstützen während des gesamten Maschinenlebenszyklus und sorgen für Sicherheit und Produktivität.

Das ist für uns „Sensor Intelligence.“

WELTWEIT IN IHRER NÄHE:

Ansprechpartner und weitere Standorte → www.sick.com