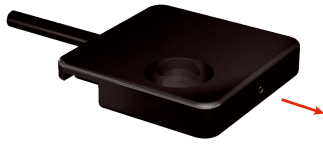


LL3-TE02

Lichtleiterkabel

LICHTLEITERSENSOREN

SICK
Sensor Intelligence.



Bestellinformationen

Typ	Artikelnr.
LL3-TE02	5325910

Weitere Geräteausführungen und Zubehör → www.sick.com/Lichtleiterkabel

Technische Daten im Detail

Merkmale

Gerätetyp	Lichtleiterkabel
Funktionsprinzip	Einwegsystem, bestehend aus einem Sender und einem Empfänger
Form Lichtleiterkopf	Flache Bauform
Applikation	Hochflexibel (statisch)
Kompatible Lichtleiterverstärker	GLL70, WLL80, WLL180, GLL170(T)
Schaltabstand max.	1.440 mm (Schaltabstand WLL80 bei 8 ms)
Minimaler Objektdurchmesser	0,08 mm ¹⁾
Lichtleiterkopf	
Abstrahlwinkel	60°
Integrierte Linse	Nein
Kompatibilität Vorsatzlinsen	Nein
Lichtleiterfaser	
Kompatibilität mit Infrarotlicht	Nein
Lichtleiterkabel kürzbar	✓
Adapter-Endhülsen erforderlich	Ja
Im Lieferumfang	Befestigung, 2 x Sechskantmutter M2, 8 x Unterlagsscheibe, 4 x Kreuzschlitzschraube M2, Adapterhülsen, Adapterhülsen BF-WLL160-10 (1,0 mm), Lichtleiter-Schneidegerät FC (5304141)

¹⁾ Kleinstes detektierbares Objekt wurde bei optimalem Messabstand und optimaler Einstellung ermittelt.

Mechanik

Lichtleiterkopf		
Lichtaustritt	Axial	
Lichtleiterfaser		
Lichtleiterkabellänge	1.000 mm	
Biegeradius	1 mm	
Dynamische Flexibilität (Robotik)	Nein	
Außendurchmesser, Anschluss Lichtleiterkabel	1 mm	
Faseranordnung	Singlefiber	
Kernstruktur	151 x Ø 0,05 mm Singlefiber	
Material		
Lichtleiterkopf	Polycarbonat (PC)	
Mantel	Polyethylen (PE)	
Faser	Polymethylmethacrylat (PMMA)	

Gewicht	37 g
----------------	------

Umgebungsdaten

Umgebungstemperatur Betrieb	-40 °C ... +60 °C
------------------------------------	-------------------

Schaltabstände mit WLL80

Betriebsart 16 µs	115 mm
Betriebsart 70 µs	335 mm
Betriebsart 250 µs	515 mm
Betriebsart 500 µs	635 mm
Betriebsart 1 ms	725 mm
Betriebsart 2 ms	1.005 mm
Betriebsart 8 ms	1.440 mm
Hinweis	Schaltabstände bezogen auf Lichtleitersensoren mit Lichtart: sichtbares Rotlicht

Schaltabstände mit WLL180T

Betriebsart 16 µs	40 mm
Betriebsart 70 µs	140 mm
Betriebsart 250 µs	220 mm
Betriebsart 2 ms	450 mm
Betriebsart 8 ms	480 mm
Hinweis	Schaltabstände bezogen auf Lichtleitersensoren mit Lichtart: sichtbares Rotlicht

Schaltabstände mit GLL170

Betriebsart 250 µs	180 mm
---------------------------	--------

Schaltabstände mit GLL170T

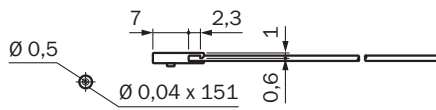
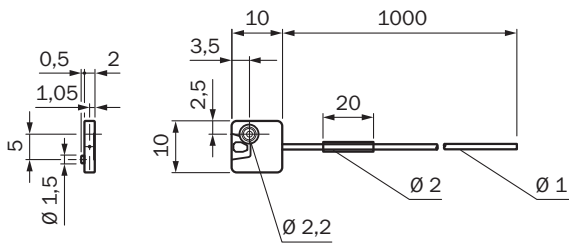
Betriebsart 50 µs	140 mm
Betriebsart 250 µs	190 mm

Klassifikationen

ECLASS 5.0	27270905
ECLASS 5.1.4	27270905
ECLASS 6.0	27270905
ECLASS 6.2	27270905
ECLASS 7.0	27270905
ECLASS 8.0	27270905
ECLASS 8.1	27270905
ECLASS 9.0	27270905
ECLASS 10.0	27270905
ECLASS 11.0	27270905
ECLASS 12.0	27270905
ETIM 5.0	EC002651
ETIM 6.0	EC002651
ETIM 7.0	EC002651

ETIM 8.0	EC002651
UNSPSC 16.0901	39121528

Maßzeichnung LL3-TE02



Maße in mm

SICK AUF EINEN BLICK

SICK ist einer der führenden Hersteller von intelligenten Sensoren und Sensorlösungen für industrielle Anwendungen. Ein einzigartiges Produkt- und Dienstleistungsspektrum schafft die perfekte Basis für sicheres und effizientes Steuern von Prozessen, für den Schutz von Menschen vor Unfällen und für die Vermeidung von Umweltschäden.

Wir verfügen über umfassende Erfahrung in vielfältigen Branchen und kennen ihre Prozesse und Anforderungen. So können wir mit intelligenten Sensoren genau das liefern, was unsere Kunden brauchen. In Applikationszentren in Europa, Asien und Nordamerika werden Systemlösungen kundenspezifisch getestet und optimiert. Das alles macht uns zu einem zuverlässigen Lieferanten und Entwicklungspartner.

Umfassende Dienstleistungen runden unser Angebot ab: SICK LifeTime Services unterstützen während des gesamten Maschinenlebenszyklus und sorgen für Sicherheit und Produktivität.

Das ist für uns „Sensor Intelligence.“

WELTWEIT IN IHRER NÄHE:

Ansprechpartner und weitere Standorte → www.sick.com