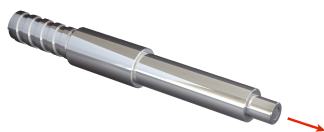


LL3-TW01-2

Lichtleiterkabel

LICHTLEITERSENSOREN

SICK
Sensor Intelligence.



Bestellinformationen

Typ	Artikelnr.
LL3-TW01-2	5321306

Weitere Geräteausführungen und Zubehör → www.sick.com/Lichtleiterkabel

Technische Daten im Detail

Merkmale

Gerätetyp	Lichtleiterkabel	
Funktionsprinzip	Einwegsystem, bestehend aus einem Sender und einem Empfänger	
Form Lichtleiterkopf	Gewindehülse	
Applikation	Hitzebeständig (≥100 °C)	
Kompatible Lichtleiterverstärker	GLL70, WLL80, WLL180, GLL170(T)	
Schaltabstand max.	Abhängig von verwendetem Lichtleiterverstärker	
Minimaler Objektdurchmesser	0,4 mm ¹⁾	
Lichtleiterkopf		
	Abstrahlwinkel	60°
	Integrierte Linse	Nein
Kompatibilität Vorsatzlinsen	Ja	
Lichtleiterfaser		
	Kompatibilität mit Infrarotlicht	Ja ²⁾
	Adapter-Endhülsen erforderlich	Nein
Im Lieferumfang	Befestigung, 4 x Sechskantmutter M4, 2 x Unterlagsscheibe	

¹⁾ Kleinstes detektierbares Objekt wurde bei optimalem Messabstand und optimaler Einstellung ermittelt.

²⁾ Reduzierte Schaltabstände bei Verwendung eines Lichtleiterverstärkers mit Infrarotlicht möglich.

Mechanik

Lichtleiterkopf	Lichtaustritt	Axial
	Gewindedurchmesser (Gehäuse)	M4
	Lichtleiter Durchmesser Verjüngung	$\geq 2,6$ mm
	Lichtleiter Länge Verjüngung ab 2 mm	≥ 3 mm
Lichtleiterfaser	Lichtleiterkabellänge	2.000 mm
	Biegeradius	25 mm
	Dynamische Flexibilität (Robotik)	Nein
	Außendurchmesser, Anschluss Lichtleiterkabel	2,2 mm
	Faseranordnung	Multifiber
	Kernstruktur	Ø 1,5 mm (Multifaser) Multifiber
Material	Lichtleiterkopf	Edelstahl

	Mantel	Edelstahl
	Faser	Glas
Gewicht		13 g

Umgebungsdaten

Umgebungstemperatur Betrieb	-60 °C ... +210 °C
------------------------------------	--------------------

Schaltabstände mit WLL180T

Betriebsart 16 µs	80 mm
Betriebsart 70 µs	230 mm
Betriebsart 250 µs	350 mm
Betriebsart 2 ms	560 mm
Betriebsart 8 ms	980 mm
Hinweis	Schaltabstände bezogen auf Lichtleitersensoren mit Lichtart: sichtbares Rotlicht

Schaltabstände mit GLL170

Betriebsart 250 µs	534 mm
---------------------------	--------

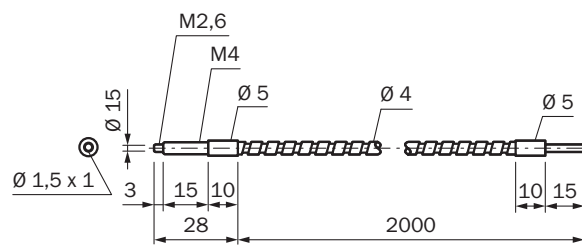
Schaltabstände mit GLL170T

Betriebsart 50 µs	821 mm
Betriebsart 250 µs	1.393 mm

Klassifikationen

ECLASS 5.0	27270905
ECLASS 5.1.4	27270905
ECLASS 6.0	27270905
ECLASS 6.2	27270905
ECLASS 7.0	27270905
ECLASS 8.0	27270905
ECLASS 8.1	27270905
ECLASS 9.0	27270905
ECLASS 10.0	27270905
ECLASS 11.0	27270905
ECLASS 12.0	27270905
ETIM 5.0	EC002651
ETIM 6.0	EC002651
ETIM 7.0	EC002651
ETIM 8.0	EC002651
UNSPSC 16.0901	39121528

Maßzeichnung LL3-TW01-2



Maße in mm

SICK AUF EINEN BLICK

SICK ist einer der führenden Hersteller von intelligenten Sensoren und Sensorlösungen für industrielle Anwendungen. Ein einzigartiges Produkt- und Dienstleistungsspektrum schafft die perfekte Basis für sicheres und effizientes Steuern von Prozessen, für den Schutz von Menschen vor Unfällen und für die Vermeidung von Umweltschäden.

Wir verfügen über umfassende Erfahrung in vielfältigen Branchen und kennen ihre Prozesse und Anforderungen. So können wir mit intelligenten Sensoren genau das liefern, was unsere Kunden brauchen. In Applikationszentren in Europa, Asien und Nordamerika werden Systemlösungen kundenspezifisch getestet und optimiert. Das alles macht uns zu einem zuverlässigen Lieferanten und Entwicklungspartner.

Umfassende Dienstleistungen runden unser Angebot ab: SICK LifeTime Services unterstützen während des gesamten Maschinenlebenszyklus und sorgen für Sicherheit und Produktivität.

Das ist für uns „Sensor Intelligence.“

WELTWEIT IN IHRER NÄHE:

Ansprechpartner und weitere Standorte → www.sick.com