

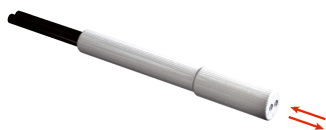


# LL3-DY01

Lichtleiterkabel

LICHTLEITERSENSOREN

**SICK**  
Sensor Intelligence.



### Bestellinformationen

Typ	Artikelnr.
LL3-DY01	5308093

im Lieferumfang enthalten: FC (1)

Weitere Geräteausführungen und Zubehör → [www.sick.com/Lichtleiterkabel](http://www.sick.com/Lichtleiterkabel)

### Technische Daten im Detail

#### Merkmale

<b>Gerätetyp</b>	Lichtleiterkabel
<b>Funktionsprinzip</b>	Tastersystem
<b>Form Lichtleiterkopf</b>	Glatthülse
<b>Applikation</b>	Öl- / Chemikalienbeständig
<b>Besondere Merkmale</b>	Sonderanwendung: Teflonmantel, chemisch beständig
<b>Kompatible Lichtleiterverstärker</b>	GLL70, WLL80, WLL180, GLL170(T), WLL24 Ex, KTL180
<b>Schaltabstand max.</b>	450 mm (Schaltabstand WLL80 bei 8 ms)
<b>Minimaler Objektdurchmesser</b>	0,02 mm <sup>1)</sup>
<b>Lichtleiterkopf</b>	
Abstrahlwinkel	60°
Integrierte Linse	Nein
Kompatibilität Vorsatzlinsen	Nein
<b>Lichtleiterfaser</b>	
Kompatibilität mit Infrarotlicht	Nein
Lichtleiterkabel kürzbar	✓
Adapter-Endhülsen erforderlich	Nein
<b>Im Lieferumfang</b>	Lichtleiter-Schneidegerät FC (5304141)

<sup>1)</sup> Kleinstes detektierbares Objekt wurde bei optimalem Messabstand und optimaler Einstellung ermittelt.

#### Mechanik

<b>Lichtleiterkopf</b>	
Lichtaustritt	Axial
Durchmesser Glatthülse	6 mm
<b>Lichtleiterfaser</b>	
Lichtleiterkabellänge	2.000 mm
Biegeradius	60 mm
Dynamische Flexibilität (Robotik)	Nein
Außendurchmesser, Anschluss Lichtleiterkabel	2,2 mm
Faseranordnung	Singlefiber
Kernstruktur	2 x Ø 1,0 mm <sup>1)</sup> Singlefiber

<sup>1)</sup> C = Coaxial, S = Sender, E = Empfänger.

<b>Material</b>	Lichtleiterkopf	Polytetrafluorethylen (PTFE)
	Mantel	Polytetrafluorethylen (PTFE)
	Faser	Polymethylmethacrylat (PMMA)
<b>Gewicht</b>		72 g

<sup>1)</sup> C = Coaxial, S = Sender, E = Empfänger.

### Umgebungsdaten

<b>Umgebungstemperatur Betrieb</b>	-40 °C ... +100 °C
------------------------------------	--------------------

### Schaltabstände mit GLL70

<b>Betriebsart 50 µs</b>	120 mm
<b>Betriebsart 250 µs</b>	320 mm
<b>Betriebsart 1 ms</b>	430 mm
<b>Betriebsart 4 ms</b>	450 mm

### Schaltabstände mit WLL80

<b>Betriebsart 16 µs</b>	100 mm
<b>Betriebsart 70 µs</b>	250 mm
<b>Betriebsart 250 µs</b>	355 mm
<b>Betriebsart 500 µs</b>	390 mm
<b>Betriebsart 1 ms</b>	435 mm
<b>Betriebsart 2 ms</b>	450 mm
<b>Betriebsart 8 ms</b>	450 mm
<b>Hinweis</b>	Schaltabstände bezogen auf Lichtleitersensoren mit Lichtart: sichtbares Rotlicht

### Schaltabstände mit WLL180T

<b>Betriebsart 16 µs</b>	100 mm
<b>Betriebsart 70 µs</b>	180 mm
<b>Betriebsart 250 µs</b>	200 mm
<b>Betriebsart 2 ms</b>	150 mm
<b>Betriebsart 8 ms</b>	280 mm
<b>Hinweis</b>	Schaltabstände bezogen auf Lichtleitersensoren mit Lichtart: sichtbares Rotlicht

### Schaltabstände mit GLL170

<b>Betriebsart 250 µs</b>	110 mm
---------------------------	--------

### Schaltabstände mit GLL170T

<b>Betriebsart 50 µs</b>	160 mm
<b>Betriebsart 250 µs</b>	150 mm

### Schaltabstände mit KTL180

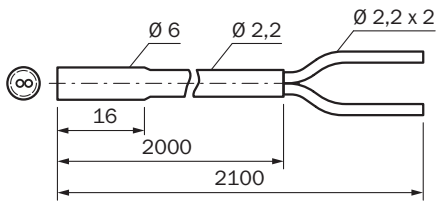
<b>Betriebsart 16 µs</b>	2 mm
<b>Betriebsart 200 µs</b>	2 mm

### Klassifikationen

<b>ECLASS 5.0</b>	27270905
-------------------	----------

<b>ECLASS 5.1.4</b>	27270905
<b>ECLASS 6.0</b>	27270905
<b>ECLASS 6.2</b>	27270905
<b>ECLASS 7.0</b>	27270905
<b>ECLASS 8.0</b>	27270905
<b>ECLASS 8.1</b>	27270905
<b>ECLASS 9.0</b>	27270905
<b>ECLASS 10.0</b>	27270905
<b>ECLASS 11.0</b>	27270905
<b>ECLASS 12.0</b>	27270905
<b>ETIM 5.0</b>	EC002651
<b>ETIM 6.0</b>	EC002651
<b>ETIM 7.0</b>	EC002651
<b>ETIM 8.0</b>	EC002651
<b>UNSPSC 16.0901</b>	39121528

### Maßzeichnung LL3-DY01



Maße in mm

## SICK AUF EINEN BLICK

SICK ist einer der führenden Hersteller von intelligenten Sensoren und Sensorlösungen für industrielle Anwendungen. Ein einzigartiges Produkt- und Dienstleistungsspektrum schafft die perfekte Basis für sicheres und effizientes Steuern von Prozessen, für den Schutz von Menschen vor Unfällen und für die Vermeidung von Umweltschäden.

Wir verfügen über umfassende Erfahrung in vielfältigen Branchen und kennen ihre Prozesse und Anforderungen. So können wir mit intelligenten Sensoren genau das liefern, was unsere Kunden brauchen. In Applikationszentren in Europa, Asien und Nordamerika werden Systemlösungen kundenspezifisch getestet und optimiert. Das alles macht uns zu einem zuverlässigen Lieferanten und Entwicklungspartner.

Umfassende Dienstleistungen runden unser Angebot ab: SICK LifeTime Services unterstützen während des gesamten Maschinenlebenszyklus und sorgen für Sicherheit und Produktivität.

**Das ist für uns „Sensor Intelligence.“**

## WELTWEIT IN IHRER NÄHE:

Ansprechpartner und weitere Standorte → [www.sick.com](http://www.sick.com)