



# Wetterschutzgehäuse

Schutzgehäuse

GERÄTESCHUTZ UND GERÄTEPFLEGE

**SICK**  
Sensor Intelligence.



Abbildung kann abweichen

Bestellinformationen

Typ	Artikelnr.
Wetterschutzgehäuse	2087690

Weitere Geräteausführungen und Zubehör → [www.sick.com/Schutzgehäuse](http://www.sick.com/Schutzgehäuse)

Technische Daten im Detail

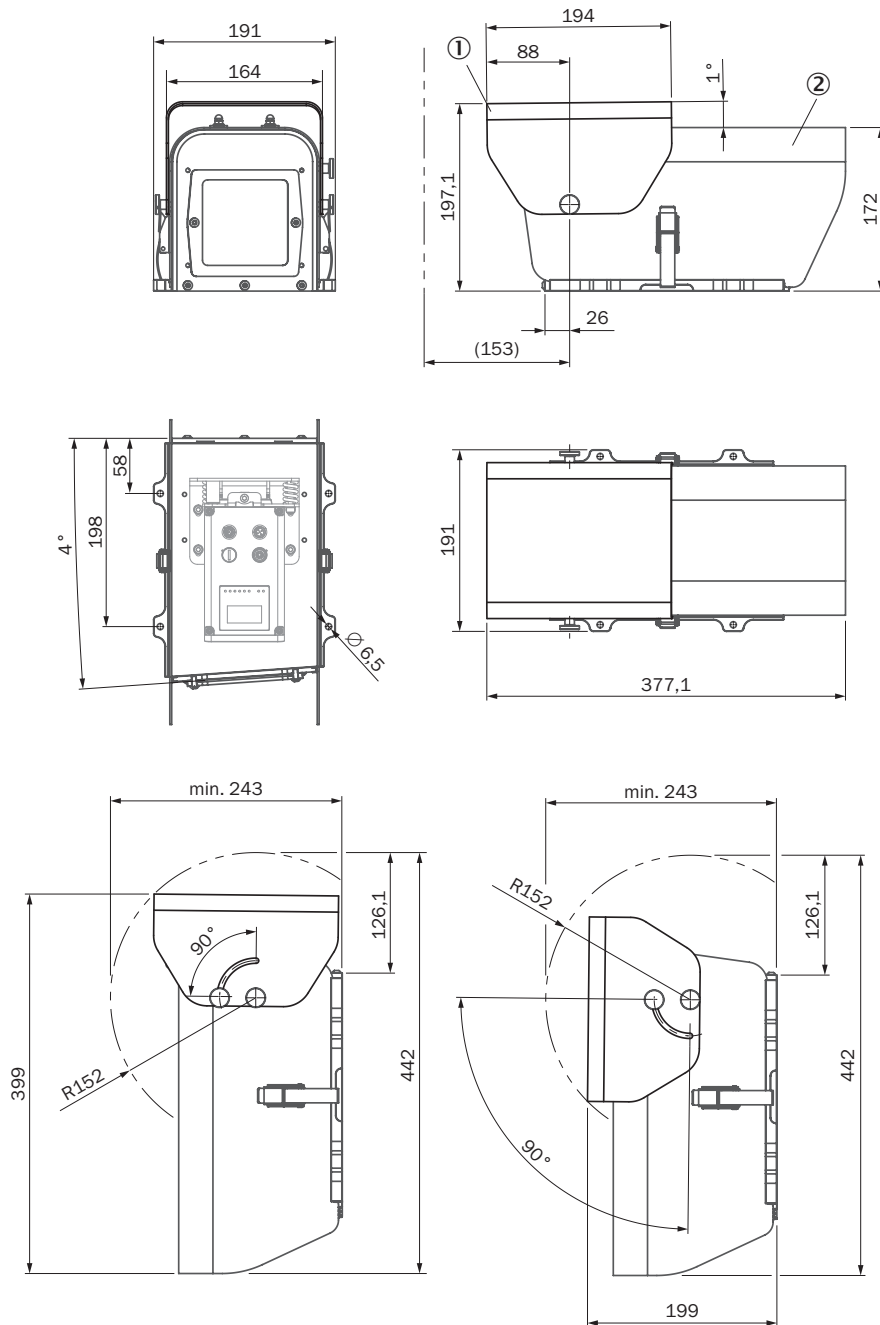
Merkmale

Produktsegment	Geräteschutz und Gerätepflege
Produkt	Schutzgehäuse
Beschreibung	Ohne Werkzeug nach oben zu öffnen. Durchführung für Anschlüsse an der Rückseite. Aus Platzgründen sind zwingend Anschlussleitungen mit 90 ° gewinkelten, vorkonfektionierten Steckern/Dosen erforderlich.
Lieferumfang	Wetterschutzgehäuse (BEF-AH-DX1000, Tubus für Wetterschutzgehäuse und Regenschutz für Schutzgehäuse sind nicht im Lieferumfang enthalten)
Gewicht	3 kg

Klassifikationen

ECLASS 5.0	27279202
ECLASS 5.1.4	27279202
ECLASS 6.0	27279202
ECLASS 6.2	27279202
ECLASS 7.0	27279202
ECLASS 8.0	27279202
ECLASS 8.1	27279202
ECLASS 9.0	27273701
ECLASS 10.0	27273701
ECLASS 11.0	27273701
ECLASS 12.0	27273701
ETIM 5.0	EC000200
ETIM 6.0	EC000200
ETIM 7.0	EC000200
ETIM 8.0	EC000200
UNSPSC 16.0901	32131023

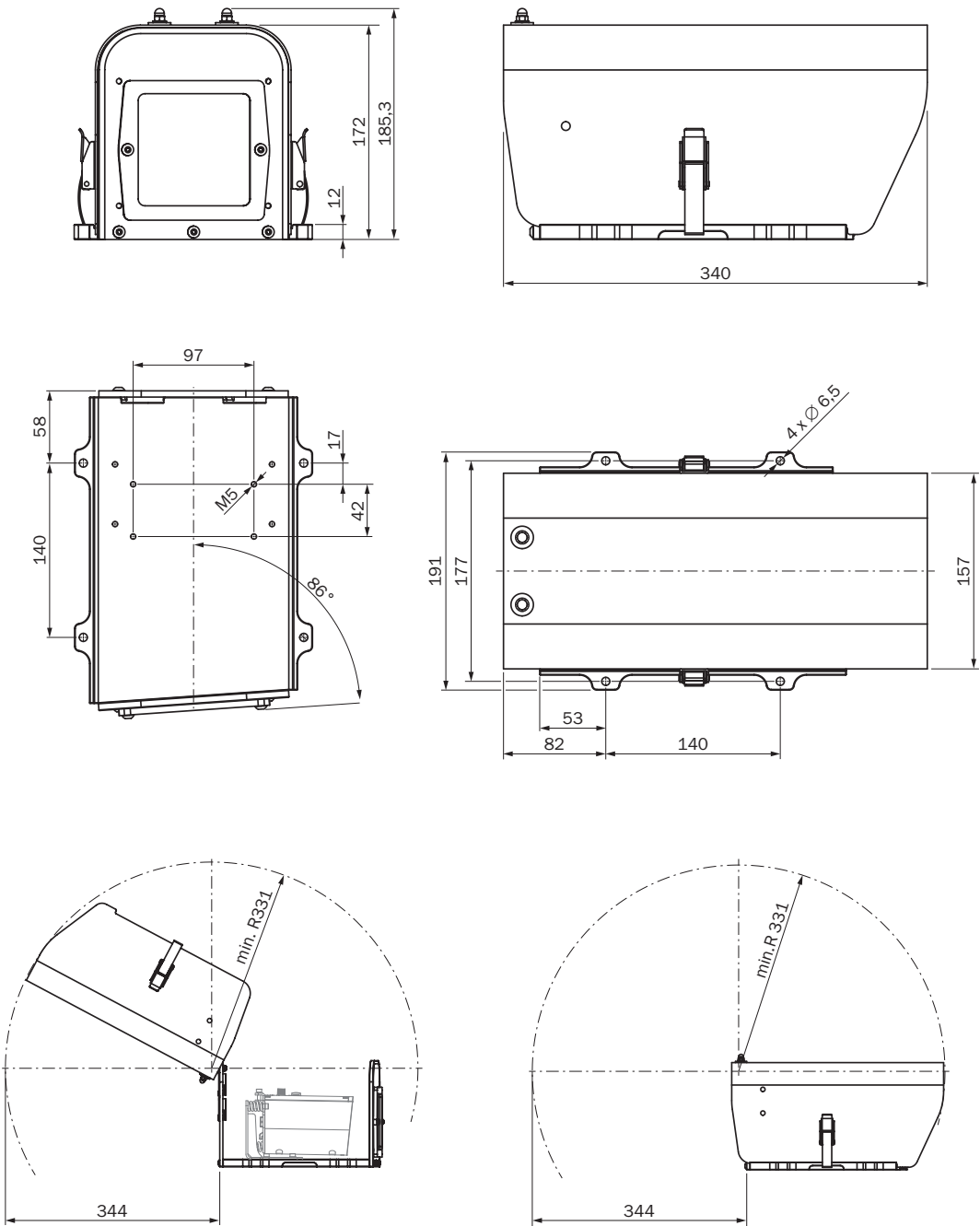
### Maßzeichnung Wetterschutzgehäuse mit Regenschutz



Maße in mm

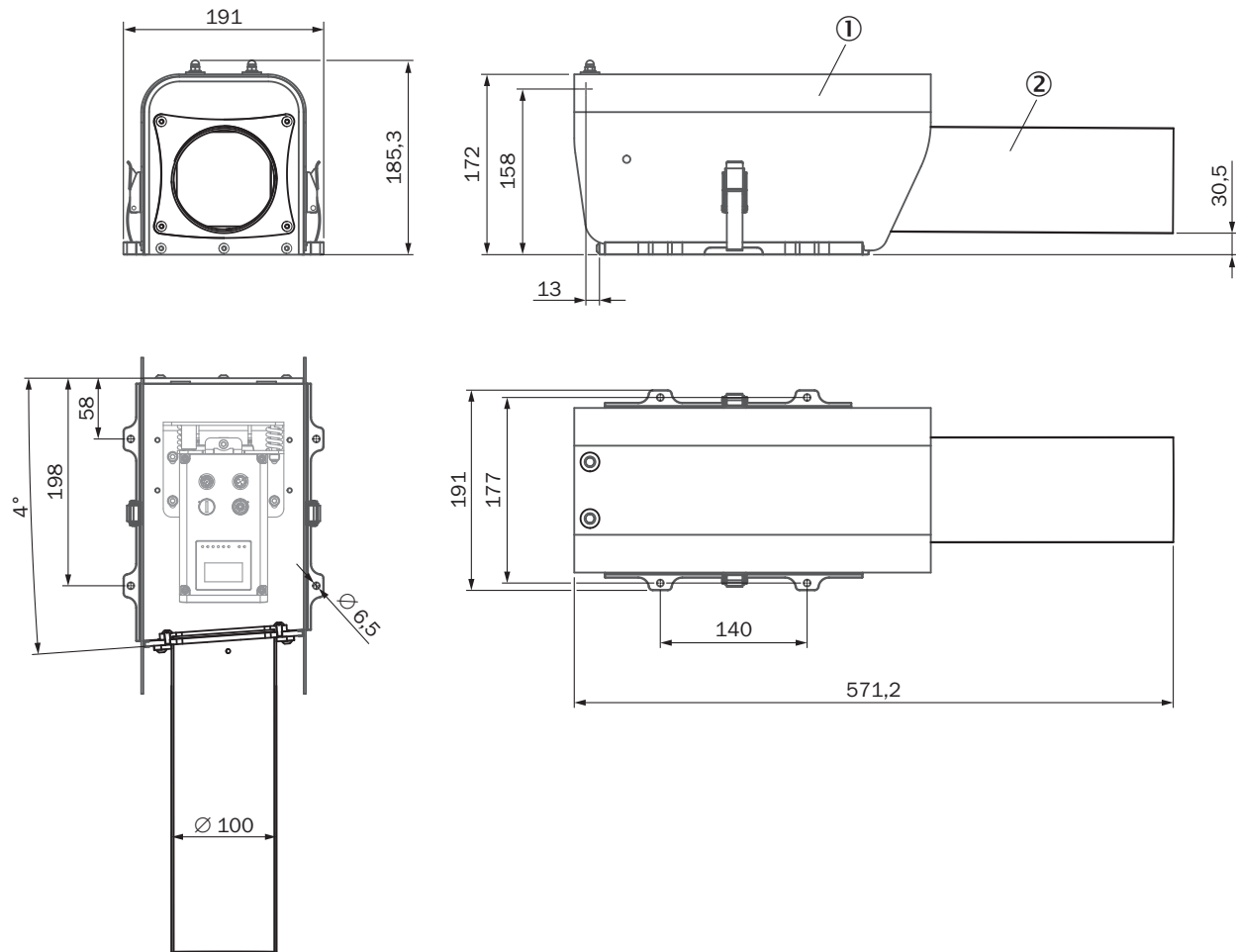
- ① Regenschutz für Schutzgehäuse (Artikelnr. 2087695)
- ② Wetterschutzgehäuse (Artikelnr. 2087690)

Maßzeichnung Wetterschutzgehäuse



Maße in mm

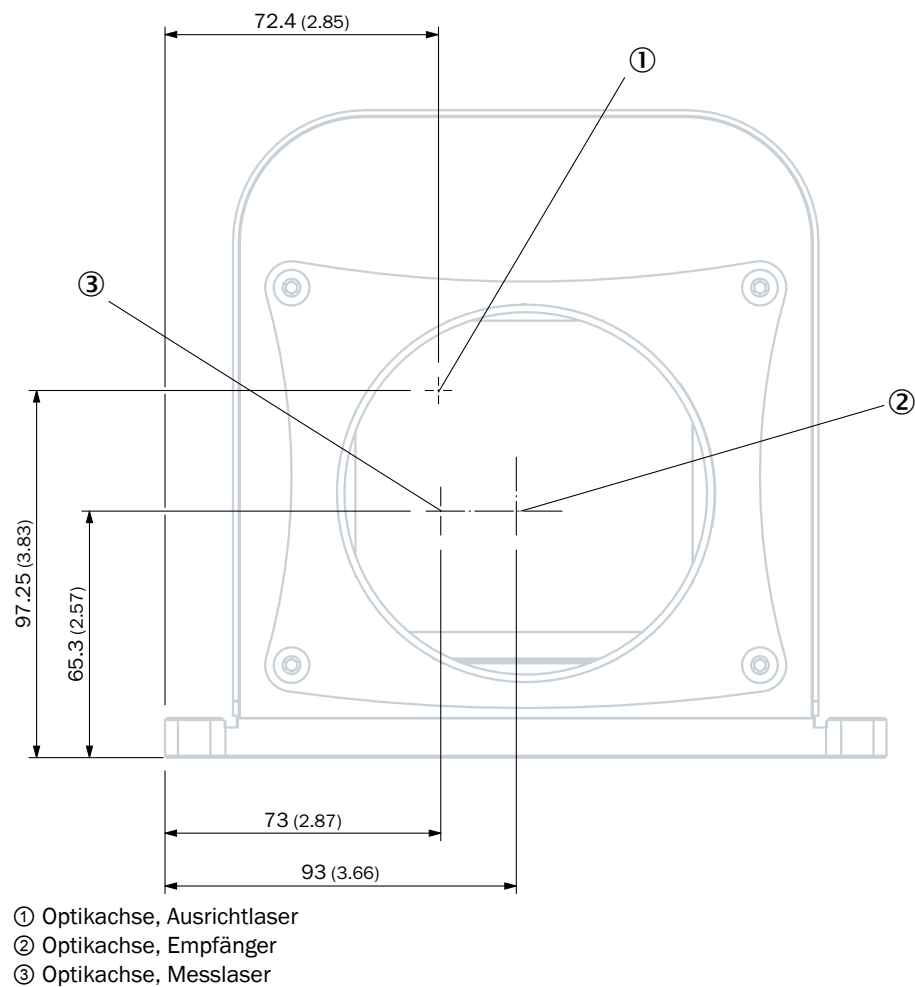
## Maßzeichnung Wetterschutzgehäuse mit Tubus



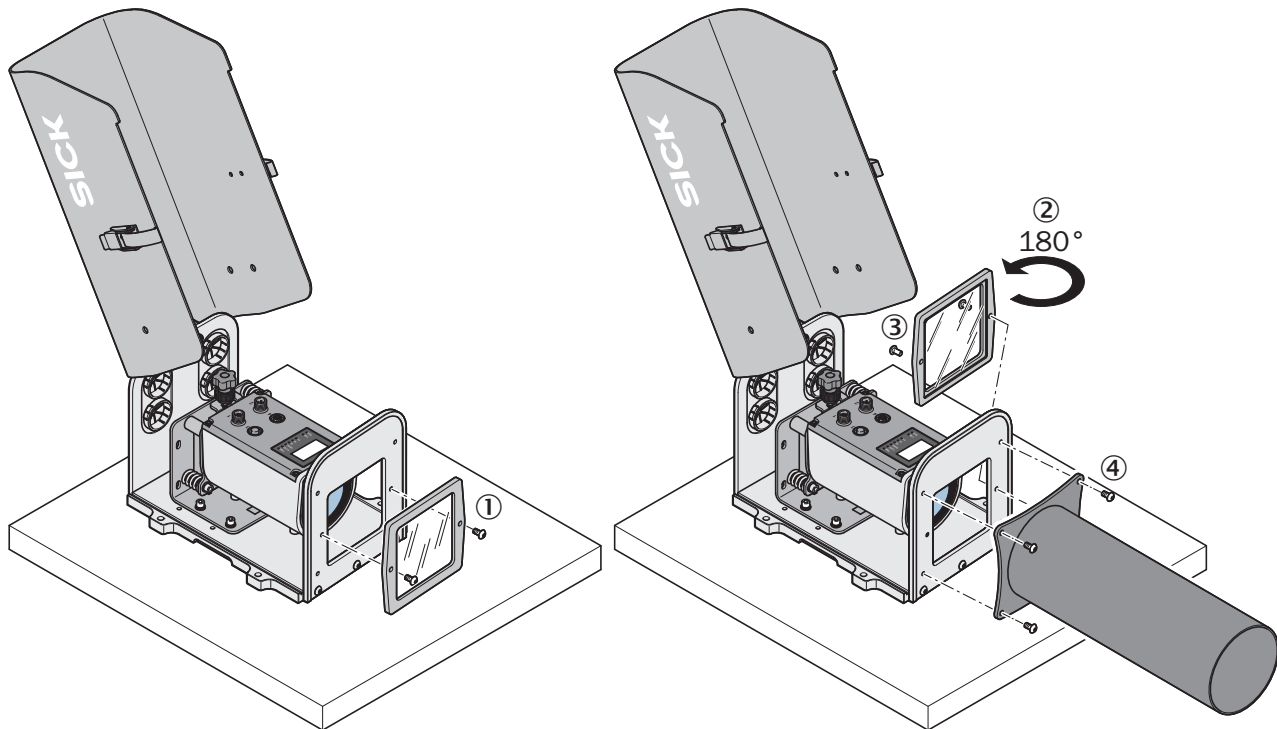
Maße in mm

- ① Wetterschutzgehäuse (Artikelnr. 2087690)
- ② Tubus für Wetterschutzgehäuse (Artikelnr. 2087693)

## Montagehinweise Position Laserachsen

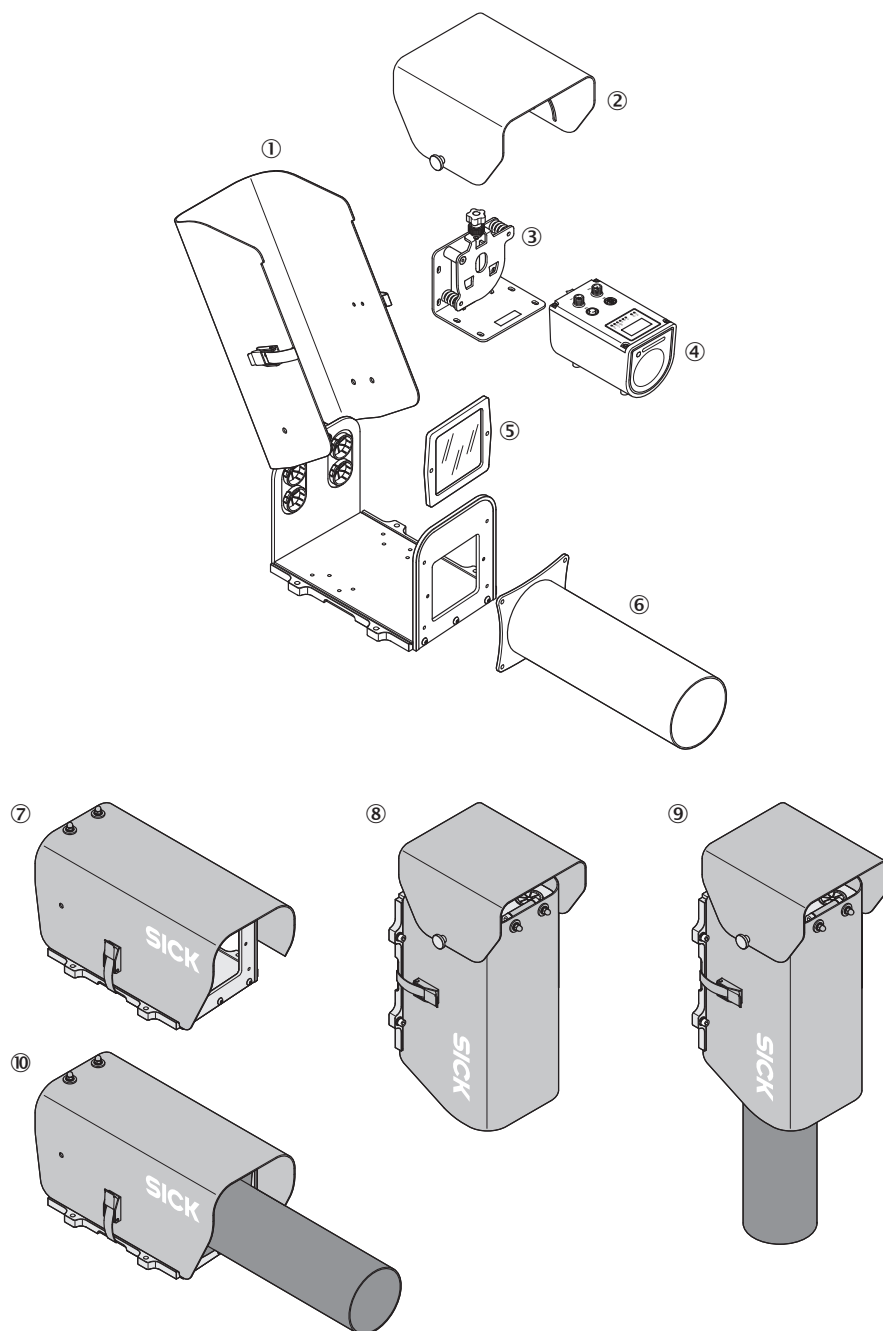


## Montagehinweise Wetterschutzgehäuse mit Tubus



- ① Frontscheibe von der Gehäuseaußenseite entfernen
- ② Frontscheibe 180° um die horizontale Achse drehen
- ③ Frontscheibe an der Gehäuseinnenseite befestigen
- ④ Tubus an der Gehäuseaußenseite befestigen

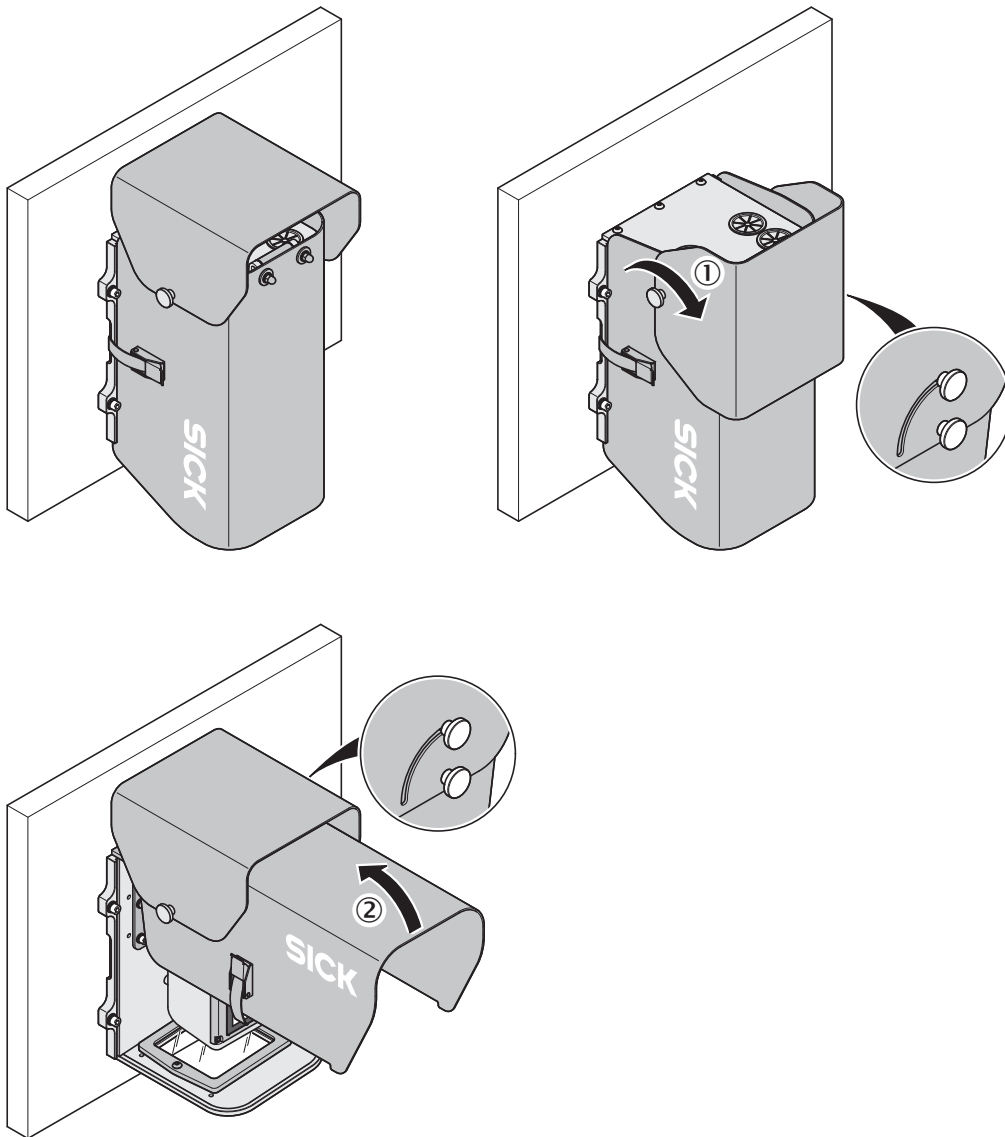
## Montagehinweise Wetterschutzgehäuse



- ① Wetterschutzgehäuse (Artikelnr. 2087690)
- ② Regenschutz für Schutzgehäuse (Artikelnr. 2087695)
- ③ Ausrichthalterung (Artikelnr. 2080392)
- ④ Dx1000
- ⑤ Frontscheibe (Artikelnr. 4090054)
- ⑥ Tubus (Artikelnr. 2087693)
- ⑦ Montagevariante Schutzgehäuse
- ⑧ Montagevariante Schutzgehäuse mit Regenschutz für Schutzgehäuse
- ⑨ Montagevariante Schutzgehäuse mit Regenschutz für Schutzgehäuse und Tubus
- ⑩ Montagevariante Schutzgehäuse mit Tubus



Montagehinweise Wetterschutzgehäuse mit Regenschutz



- ① Rändelmutter lösen und Regenschutz (Artikelnr. 2087690) nach vorne über das Schutzgehäuse (Artikelnr. 2087695) klappen
- ② Schutzgehäuse öffnen und Gehäuseoberseite nach oben klappen

## SICK AUF EINEN BLICK

SICK ist einer der führenden Hersteller von intelligenten Sensoren und Sensorlösungen für industrielle Anwendungen. Ein einzigartiges Produkt- und Dienstleistungsspektrum schafft die perfekte Basis für sicheres und effizientes Steuern von Prozessen, für den Schutz von Menschen vor Unfällen und für die Vermeidung von Umweltschäden.

Wir verfügen über umfassende Erfahrung in vielfältigen Branchen und kennen ihre Prozesse und Anforderungen. So können wir mit intelligenten Sensoren genau das liefern, was unsere Kunden brauchen. In Applikationszentren in Europa, Asien und Nordamerika werden Systemlösungen kundenspezifisch getestet und optimiert. Das alles macht uns zu einem zuverlässigen Lieferanten und Entwicklungspartner.

Umfassende Dienstleistungen runden unser Angebot ab: SICK LifeTime Services unterstützen während des gesamten Maschinenlebenszyklus und sorgen für Sicherheit und Produktivität.

**Das ist für uns „Sensor Intelligence.“**

## WELTWEIT IN IHRER NÄHE:

Ansprechpartner und weitere Standorte → [www.sick.com](http://www.sick.com)